



TAT No.11/06333

# บริษัท รักยิ้มทัวร์ จำกัด

RAKYIMTOUR CO.,LTD

36/68 หมู่บ้านอารีเด อีช เซ็นเตอร์ ถนนมอเดิร์นเวย์  
แขวงคลองสองต้นนุ่น เขตลาดกระบัง กรุงเทพฯ 10520

Website : [www.rakyimtour.com](http://www.rakyimtour.com) , [www.rakyimtravel.com](http://www.rakyimtravel.com)

☎ 094-2492236 ☎ 062-4978993  
☎ 087-5894554 ☎ 090-9914787

📞 02-1717961-3

@rakyimtour

rakyimtour

rakyim\_tour

## รหัสทัวร์ : RY26-06121



# เฉิงตู ฉิงชิ่ง 7 วัน 6 คืน

พระอินทกะสลักตัวจู้ แลคูนบ่อฟ้าสะพานสวรรค์ เขาตงเฟ้า ภูเขาสี่ดรุณี ป่าผิงโกว



เดินทาง		ไฮไลท์
05 - 11 ก.ค. 69 28,900	23 - 29 ส.ค. 69 29,900	<p>มรดกโลกพระพุทธรูปแกะสลักหินตัวจู้ - อุทยานหลุมบ่อฟ้าสะพานสวรรค์            อุทยานเขานางฟ้า - หงหยาดัง - ตึกยูนชิ่ง ชั้น 22 - ชมรถไฟรถไฟฟ้าทะเลอูตึก            สะพานโบราณหนานเฉียว - เมืองโบราณกวนเฉียน - อุทยานภูเขาสี่ดรุณี            อุทยานป่าผิงโกว - ถนนโบราณชอยกวางชอยแคบ - วัดต้าอื่อ            ถนนคนเดินซุนชี่ - หมีแพนด้าป็นตึกIFS - ถนนไม้กุหลาบ</p>
12 - 18 ก.ค. 69 28,900	01 - 07 ก.ย. 69 29,900	
24 - 30 ก.ค. 69 31,900	06 - 12 ก.ย. 69 29,900	
09 - 15 ส.ค. 69 29,900	10 - 16 ก.ย. 69 29,900	
	13 - 19 ก.ย. 69 29,900	
	17 - 23 ก.ย. 69 29,900	



อุทยานป่าผิงโกว



อุทยานเขานางฟ้า



สะพานโบราณเขานเฉียน



แสงเซาตั้ง

## ราคาเริ่มต้น

# 28,900

2UTFU-SL009
7วัน 6คืน
Lion air
โรงแรม 4 ดาว
ไม่ลงร้านช้อปปิ้ง

2UTFU-SL009 เฉิงตู ฉิงชิ่ง มรดกโลกพระหินแกะสลักตัวจู้ อุทยานหลุมบ่อฟ้า อุทยานเขานางฟ้า อุทยานภูเขาสี่ดรุณี อุทยานป่าผิงโกว (ไม่ลงร้านช้อปปิ้ง) 7วัน 6คืน 100%คนไทย The Lion Air (SI)



สอบถามจองโปรแกรมทัวร์นี้  
คลิกเลย

\*\*\* ภาพประกอบใช้เพื่อการโฆษณาเท่านั้น

รหัสทัวร์ : RY26-06121

## เฉิงตู ฉงชิ่ง

มรดกโลกพระหินแกะสลักต้าจู้ อุทยานหลุมบ่อฟ้า  
สะพานสวรรค์ เขานางฟ้า ภูเขาสี่ดรุณี ปี่เผิงโกว  
7วัน 6คืน โดยสายการบิน Thai Lion Air (SL)

โปรแกรมเดินทาง	เช้า	เที่ยง	ค่ำ	โรงแรมที่พัก
1 กรุงเทพฯ (สนามบินดอนเมือง) (SL932: 17.15 - 21.15) – สนามบินเฉิงตูเทียนฟู่			✈ -	Holiday Inn Express Chengdu Tianfu Airport หรือระดับเทียบเท่า 4 ดาว
2 เฉิงตู – ต้าจู้ – พระพุทธรูปแกะสลักหินต้าจู้ เขาเป่าต้ง(รวมรถแบริดเจอร์) – เมืองอู่หลง	๑๐	๑๐	๑๐	Daweiying Holiday Hotel หรือระดับเทียบเท่า 4 ดาว
3 อุทยานหลุมบ่อฟ้าสะพานสวรรค์(รวมรถอุทยาน+ลิฟต์+รถแบริดเจอร์+ระเบียงแก้ว – อุทยานเขานางฟ้า(รวมรถไฟเล็ก) – หงหยาดต้ง – เมืองฉงชิ่ง Option: ล่องเรือชมวิวไฟกลางคืนหงหยาดต้งท่านละ 300 หยวน	๑๐	๑๐	๑๐	Holiday Inn Express Hotel chongqing หรือระดับเทียบเท่า 4 ดาว
4 ดึกขุยซิง ชั้น 22 – ชมรถไฟรถไฟฟ้าทะเลตุ๊ก – นั่งรถไฟความเร็วสูงกลับเฉิงตู – สะพานโบราณหนานเฉียว – เมืองโบราณกวนเซียน – เมืองตูเจียงเยียน	๑๐	๑๐	๑๐	Mingzhi Shangchun Holiday Hotel หรือระดับเทียบเท่า 4 ดาว
5 อุทยานภูเขาสี่ดรุณี ซวงเฉียวโกว(รวมรถอุทยาน) – เมืองตูเจียงเยียน	๑๐	๑๐	๑๐	Mingzhi Shangchun Holiday Hotel หรือระดับเทียบเท่า 4 ดาว
6 อุทยานปี่เผิงโกว(รวมรถอุทยาน) – เมืองเฉิงตู	๑๐	๑๐	๑๐ หม้อไฟ หมาล่า	Xingchen Hangdu International Hotel หรือระดับเทียบเท่า 4 ดาว
7 เฉิงตู – ถนนโบราณชวยกวางชวยแคบ – วัดต้าฉือ – ถนนคนเดินซุนซี้ลู่ – หมีแพนด้าปิ่นตึกIFS – ถนนไท่กู่หลี่ – สนามบินเฉิงตูเทียนฟู่ (SL933: 22.15-00.15+1) – กรุงเทพฯ (สนามบินดอนเมือง)	๑๐	๑๐ เปิด บักกิ้ง	✈ -	
*** โปรแกรมอาจจะมีการปรับเปลี่ยนตามความเหมาะสมของสภาพอากาศและฤดูกาล ***				

2UTFU-SL009 เฉิงตู ฉงชิ่ง มรดกโลกพระหินแกะสลักต้าจู้ อุทยานหลุมบ่อฟ้า อุทยานเขานางฟ้า อุทยานภูเขาสี่ดรุณี อุทยานปี่เผิงโกว  
(www.rakymtour.com) รหัสทัวร์ RY26-06121 7วัน 6คืน โดยสายการบิน Thai Lion Air (SL)



TAT No.11/06333

บริษัท รักยิ้มทัวร์ จำกัด

RAKYIMTOUR CO.,LTD

36/68 หมู่บ้านอารีเด อีช เซ็นเตอร์ ถนนมอเดิร์นเวย์  
แขวงคลองสองต้นนุ่น เขตลาดกระบัง กรุงเทพฯ 10520

Website : www.rakymtour.com , www.rakymtravel.com

☎ 094-2492236 ☎ 062-4978993  
☎ 087-5894554 ☎ 090-9914787

📞 02-1717961-3

@rakymtour

f rakymtour

📷 rakym\_tour

รหัสทัวร์ : RY26-06121

กำหนดวันเดินทาง	ผู้ใหญ่/เด็ก พัก 2-3 ท่าน ท่านละ	ราคาทัวร์ (ไม่รวมตัวเครื่องบิน)	พักเดี่ยว เพิ่มท่านละ
05 – 11 ก.ค. 69	28,900	23,900	6,500
12 – 18 ก.ค. 69	28,900	23,900	6,500
24 – 30 ก.ค. 69	31,900	26,900	6,500
09 – 15 ส.ค. 69	29,900	24,900	6,500
23 – 29 ส.ค. 69	29,900	24,900	6,500
01 – 07 ก.ย. 69	29,900	24,900	6,500
06 – 12 ก.ย. 69	29,900	24,900	6,500
10 – 16 ก.ย. 69	29,900	24,900	6,500
13 – 19 ก.ย. 69	29,900	24,900	6,500
17 – 23 ก.ย. 69	29,900	24,900	6,500
20 – 26 ก.ย. 69	29,900	24,900	6,500

ราคาทัวร์ข้างต้นยังไม่รวมค่าทิปมัคคุเทศก์ท้องถิ่นและคนขับรถ 2,000 บาท/ท่าน/ทริป

\*ราคานี้เป็นราคาพิเศษไม่มีราคาเด็ก\*

\*\* หากมีการจองตัวภายในประเทศ กรุณาเช็คไฟล์ทคอนเฟิร์มกับเจ้าหน้าที่ก่อนทุกครั้ง\*\*

วันที่ 1 กรุงเทพฯ (สนามบินดอนเมือง) (SL932: 17.15 -21.15) – สนามบินเฉิงตูเทียนฟู่

14.00 น. พร้อมกันที่ สนามบินดอนเมือง อาคารผู้โดยสารขาออกระหว่างประเทศ อาคาร1 ชั้น3 / ประตู 1 (จุดนัดพบคณะทัวร์) นำท่านเช็คอินเคาน์เตอร์สายการบิน Lion Air (SL) โดยมีเจ้าหน้าที่บริษัทคอยให้การต้อนรับและอำนวยความสะดวกตรวจเช็คสัมภาระและเอกสารการเดินทางให้กับทุกท่าน

\*น้ำหนักกระเป๋า 20 กิโลกรัม / ท่านละ 1 ใบ (ไฟล์ทเหมาลำ)

\*ไม่มีอาหารบริการบนเครื่อง

17.15 น. ออกเดินทางสู่ เฉิงตู ประเทศจีน สายการบิน This Lion Air (SL) เที่ยวบินที่ SL 932

2UTFU-SL009 เฉิงตู ฉงชิ่ง มรดกโลกพระหินแกะสลักต้าจู้ อุทยานหลุมบ่อฟ้า อุทยานเขานางฟ้า อุทยานภูเขาสี่ตรุณี อุทยานปี้เฉิงโกว (www.pibing.gov.cn) \*ไม่รวมค่าตั๋วเครื่องบิน \*ไม่มีอาหารบริการบนเครื่อง \*ไม่มีทิปมัคคุเทศก์ท้องถิ่น \*ไม่มีค่าเข้าชมอุทยาน This Lion Air (SL)

สอบถามจองโปรแกรมทัวร์นี้  
คลิกเลย

\*\*\* ภาพประกอบใช้เพื่อการโฆษณาเท่านั้น





TAT No.11/06333

# บริษัท รักยิ้มทัวร์ จำกัด

RAKYIMTOUR CO.,LTD

36/68 หมู่บ้านอารีย์ อีซ เชียงใหม่ ถนนมอเดิร์นเวย์  
แขวงคลองสองต้นนุ่น เขตลาดกระบัง กรุงเทพฯ 10520

Website : [www.rakymtour.com](http://www.rakymtour.com) , [www.rakymtravel.com](http://www.rakymtravel.com)

☎ 094-2492236 ☎ 062-4978993  
☎ 087-5894554 ☎ 090-9914787

📞 02-1717961-3

📱 @rakymtour

📘 rakymtour

📷 rakym\_tour

## รหัสทัวร์ : RY26-06121



นำท่านเดินทางสู่เมืองต้าจู่ (ระยะทางประมาณ 260 กิโลเมตร ใช้เวลาเดินทางประมาณ 3 - 4 ชั่วโมง) จากนั้นนำท่านชม **พระพุทธรูปแกะสลักหินต้าจู่ เขาเป่าติ่ง (Dazu Rock Carvings)** เมืองต้าจู่ (Dazu) แต่ละมุมของหน้าผาเต็มไปด้วย พระพุทธรูปแกะสลักหิน ขนาดตั้งแต่เล็กจนถึงใหญ่โต อลังการกว่า 10,000 องค์ แต่ละองค์ถูกแกะสลักอย่างประณีต สื่อสารเรื่องราวจากพระสูตรและตำนานพุทธศาสนาหายาน หนึ่งในไฮไลต์ที่ไม่ควรพลาดคือ พระกวนอิมพันมือองค์ใหญ่แกะสลักในแนวตั้งของหน้าผา ทุกมือและทุกนิ้วถูกสร้างอย่างละเอียดจนดูราวกับสามารถเคลื่อนไหวได้ บนทางเดินขึ้นเขา คุณจะได้พบ ฉากแกะสลักเล่าเรื่องชีวิตพระพุทธเจ้า และเรื่องราวของเทพเจ้าต่าง ๆ ผสมกับปรัชญาขงจื้อและเต๋า ทำให้ผู้ชมไม่เพียงแค่นั่งตากกับความงดงามของศิลปะ แต่ยังได้รับ แรงบันดาลใจและข้อคิดทางศาสนาและปรัชญา นอกจากความงามและความละเอียดของงานแกะสลักแล้ว ยังมี **วัดวัดเซ่งโง้วซื่อ** วัดโบราณที่สร้างขึ้นตั้งแต่ สมัยราชวงศ์ซ่งใต้ วัดแห่งนี้เป็นศูนย์กลางทางศาสนาและศิลปะ เนื่องจากเป็นฐานสำคัญสำหรับการสร้าง ประติมากรรมหินเป่าติ่งขาน บริเวณวัดรายล้อมไปด้วย อาคารไม้โบราณและวิหารหลายหลัง สถาปัตยกรรมจีนโบราณชัดเจน ทั้งหลังคาโค้งสวยงาม เสากลมแกะสลักลวดลายปราณีต และประตูไม้แกะสลักลายเทพเจ้าและสัตว์มงคล ทำให้เพิ่มความสงบและศรัทธาให้กับผู้มาเยือนทุกคน

2UTFU-SL009 เมืองตู่ ฉงชิ่ง มรดกโลกพระหินแกะสลักต้าจู่ อุทยานหลุมบ่อฟ้า อุทยานเขานางฟ้า อุทยานภูเขาสี่ฤดู อุทยานปี้ผิงโกว (เขานางฟ้า) อุทยานต้าจู่



สอบถามจองโปรแกรมทัวร์นี้  
คลิกเลย

\*\*\* ภาพประกอบใช้เพื่อการโฆษณาเท่านั้น



TAT No.11/06333

บริษัท รักยิ้มทัวร์ จำกัด

RAKYIMTOUR CO.,LTD

36/68 หมู่บ้านอารีเด อีช เซ็นเตอร์ ถนนมอเดิร์นเวย์  
แขวงคลองสองต้นปุ่น เขตลาดกระบัง กรุงเทพฯ 10520

Website : www.rakyimtour.com , www.rakyimtravel.com

☎ 094-2492236 ☎ 062-4978993  
☎ 087-5894554 ☎ 090-9914787

📞 02-1717961-3

@rakyimtour

rakyimtour

rakyim\_tour

รหัสทัวร์ : RY26-06121



กลางวัน **รับประทานอาหารกลางวัน ณ ภัตตาคาร (มื้อที่ 2)**

จากนั้นนำท่านเดินทางสู่ **เมืองอู่หลง (Wulong)** (ระยะทาง 180 กิโลเมตร ใช้เวลาเดินทางประมาณ 3 ชั่วโมง) ตั้งอยู่ในเมืองฉงชิ่ง ทางตะวันตกเฉียงใต้ของจีน เป็นเมืองที่ขึ้นชื่อเรื่อง ธรรมชาติและภูมิประเทศคาร์สต์ (Karst Landscape) อันงดงาม จนได้รับการประกาศให้เป็น มรดกโลกของยูเนสโก (Wulong Karst UNESCO World Heritage) เมื่อเดินทางมาถึงอู่หลง คุณจะพบ ภูเขาและหุบเขา หินปูนที่สูงชัน, ถ้ำลึก, และ สะพานหินธรรมชาติ ขนาดยักษ์ เช่น Three Natural Bridges ที่เป็นหนึ่งในไฮไลต์สำคัญของเมือง

ค่ำ **รับประทานอาหารค่ำ ณ ภัตตาคาร (มื้อที่ 3)**

ที่พัก **Daweiying Holiday Hotel หรือระดับเทียบเท่า 4 ดาว (มาตรฐานจีน)**

**วันที่ 3 อุทยานหลุมบ่อฟ้าสะพานสวรรค์(รวมรถอุทยาน+ลงลิฟต์+รถแบดเตอร์+ระเบียงแก้ว – อุทยานเขานางฟ้า(รวมรถไฟเล็ก) – หงหยาดัง – เมืองฉงชิ่ง  
เมนูพิเศษ: สุกี้หม้อไฟหมาล่า**

เช้า **รับประทานอาหารเช้า ณ ห้องอาหารภายในโรงแรม (มื้อที่ 4)**

2UTFU-SL009 เฉิงตู ฉงชิ่ง มรดกโลกพระหินแกะสลักตำจู้ อุทยานหลุมบ่อฟ้า อุทยานเขานางฟ้า อุทยานภูเขาสี่ตรุณี อุทยานปี้เฉิงโกว (www.pibinggo.com) \*โปรดดูรายชื่อรถทัวร์จีนที่ให้บริการโดย บริษัท รักยิ้มทัวร์ จำกัด





TAT No.11/06333

บริษัท รักยิ้มทัวร์ จำกัด

RAKYIMTOUR CO.,LTD

36/68 หมู่บ้านอารีย์ อีซ เชียงใหม่ ถนนมอเดิร์นเวย์  
แขวงคลองสองต้นปูลဲ เขตลาเดียง เชียงใหม่ 50120

Website : www.rakymtour.com , www.rakymtravel.com

☎ 094-2492236 ☎ 062-4978993  
☎ 087-5894554 ☎ 090-9914787

📞 02-1717961-3

@rakymtour

rakymtour

rakym\_tour

## รหัสทัวร์ : RY26-06121

**สะพานชิงหลง (Qinglong Bridge – มังกรเขียว)** สวยงามราวรัฐหินธรรมชาติ

**สะพานเฮยหลง (Heilong Bridge – มังกรดำ)** สูงเด่นและเต็มไปด้วยมนตร์เสน่ห์ที่ลึกลับ

เส้นทางเดินชมธรรมชาติภายในอุทยานพนักท่องเที่ยวลอดผ่านใต้สะพาน เดินเลียบบหน้าผา และสัมผัสบรรยากาศป่าไม้เขียวขจี เสียงน้ำตก และลำธารที่ไหลผ่านหุบเขา ทำให้ผู้มาเยือนรู้สึกเหมือนได้ย้อนเวลากลับไปยังโลกดึกดำบรรพ์ ที่นี่ไม่เพียงแต่เป็นแหล่งท่องเที่ยวทางธรรมชาติ ภายในอุทยานแห่งชาติหลุมฟ้า - สะพานสวรรค์ ยังมีโรงเตี๊ยมเก่าๆ ซึ่งเป็นจุดแวะพักของคนเดินทางในสมัยก่อนตั้งแต่ในสมัยราชวงศ์ถัง (ค.ศ. 618-907) และจุดนี้เองที่จางอี้โหมวใช้เป็นฉากในหนังการถ่ายทำหนังเรื่อง "ศึกโค่นบัลลังก์วังทอง" และใช้เป็นฉากในหนังฮอลลีวูดฟอร์มยักษ์เรื่อง TRANSFORMER4 ซึ่งเลือกฉากสะพานหินยักษ์แห่งนี้เป็นฉากสำคัญ ยิ่งทำให้ที่นี่กลายเป็นจุดหมายยอดนิยมของนักเดินทางทั่วโลก



### \*\*\*หมายเหตุ

ในกรณีที่อุทยานฯ มีประกาศปิดบริการลิฟต์แก้วชั่วคราว หรือปิดกระเบียงกระจก ไม่ว่าจะด้วยเหตุผลด้านการซ่อมบำรุงหรือจากสภาพอากาศที่ไม่อำนวย บริษัทฯ คำนึงถึงความปลอดภัยของท่านเป็นสำคัญที่สุด จึงขอสงวนสิทธิ์ในการปรับเปลี่ยนโปรแกรมการท่องเที่ยวให้เหมาะสมกับสถานการณ์ โดยอาจจัดหาโปรแกรมอื่นมาทดแทน ทั้งนี้ การเปลี่ยนแปลงดังกล่าวอยู่นอกเหนือการควบคุมของบริษัทฯ จึงไม่สามารถคืนเงินค่าบริการในส่วนนี้ได้ โดยบริษัทฯ จะยึดตามประกาศจากทางอุทยานฯ เป็นสำคัญ

2UTFU-SL009 เมืองตู่ ฉงชิ่ง มรดกโลกพระหินแกะสลักต้าจู๋ อุทยานหลุมฟ้า อุทยานเขานางฟ้า อุทยานภูเขาสี่ฤดู อุทยานปี้เฉิงโกว (www.pibing.gov.cn) ไร่ชาฉะฉานต้าจู๋ (www.chachan.taichang.com) ไร่ชาฉะฉานต้าจู๋ (www.chachan.taichang.com)



สอบถามจองโปรแกรมทัวร์นี้  
คลิกเลย

\*\*\* ภาพประกอบใช้เพื่อการโฆษณาเท่านั้น





TAT No.11/06333

# บริษัท รักยิ้มทัวร์ จำกัด

RAKYIMTOUR CO.,LTD

36/68 หมู่บ้านอารีย์ อีซ เซ็นเตอร์ ถนนมอเดิร์นเวย์  
แขวงคลองสองต้นนุ่น เขตลาดกระบัง กรุงเทพฯ 10520

Website : [www.rakyimtour.com](http://www.rakyimtour.com) , [www.rakyimtravel.com](http://www.rakyimtravel.com)

☎ 094-2492236 ☎ 062-4978993  
☎ 087-5894554 ☎ 090-9914787

📞 02-1717961-3

📱 @rakyimtour

📘 rakyimtour

📷 rakyim\_tour

## รหัสทัวร์ : RY26-06121

ของที่นี่ และเป็นอุทยานที่ประกอบไปด้วยต้นไม้เขียวขจีทั้งผืนป่า รายล้อมด้วยภูเขารูปทรงแปลกตา  
หญ้าที่นี่ใช้เป็นอาหารสัตว์ได้ตลอดทั้งปี และในฤดูหนาวที่นี่จะกลายเป็นลานหิมะขนาดใหญ่  
กลายเป็นสิ่งมหัศจรรย์ 4 อย่างที่พบได้ในที่นี่ทีเดียว



จากนั้นนำท่านชม **หงหยาดัง** เมื่อตะวันลับขอบฟ้า เตรียมตัวหลุดเข้าไปในโลกแห่งจินตนาการ! ภาพ  
อาคารไม้โบราณที่ส่องสว่างด้วยโคมไฟสีแดงนับพันดวง ซ้อนกันเป็นชั้นๆ ลดหลั่นลงมาตามหน้าผา  
ริมแม่น้ำแยงซี คือทิวทัศน์ที่จะสะกดให้หยุดหายใจ หนึ่งในวิวกลางคืนที่สวยงามที่สุดในประเทศจีน  
ภายในมีร้านค้า ร้านอาหาร ร้านขายสินค้าที่ระลึก ฯลฯ ที่นี่ถือเป็นจุดนัดพบพักผ่อนของชาวเมือง  
และจุดชมวิวชั้นดี อีกทั้งยังเป็นจุดถ่ายรูปที่สำคัญของนักท่องเที่ยวอีกด้วย

**คำ** รับประทานอาหารค่ำ ณ ภัตตาคาร (มื้อที่ 6) **เมนูพิเศษ: สุกี้หม้อไฟหม่าล่า**

2UTFU-SL009 เฝิงตู ฉงชิ่ง มรดกโลกพระหินแกะสลักต้าจู๋ อุทยานหลุมบ่อฟ้า อุทยานเขานางฟ้า อุทยานภูเขาสี่รุณี อุทยานปี้เฝิงโกว  
(www.pinyin.com) \*โปรดอ่านข้อควรระวัง (สิ่งมีชีวิตและสัตว์ป่า) (www.pinyin.com)



สอบถามจองโปรแกรมทัวร์นี้  
คลิกเลย

\*\*\* ภาพประกอบใช้เพื่อการโฆษณาเท่านั้น



TAT No.11/06333

# บริษัท รักยิ้มทัวร์ จำกัด

RAKYIMTOUR CO.,LTD

36/68 หมู่บ้านอารยะ มิช เซ็นเตอร์ ถนนมอเดิร์นเวย์  
แขวงคลองสองต้นนุ่น เขตสาทร:ปิง กรุงเทพฯ 10520

Website : www.rakyimtour.com , www.rakyimtravel.com

☎ 094-2492236 ☎ 062-4978993  
☎ 087-5894554 ☎ 090-9914787

📞 02-1717961-3

@rakyimtour

rakyimtour

rakyim\_tour

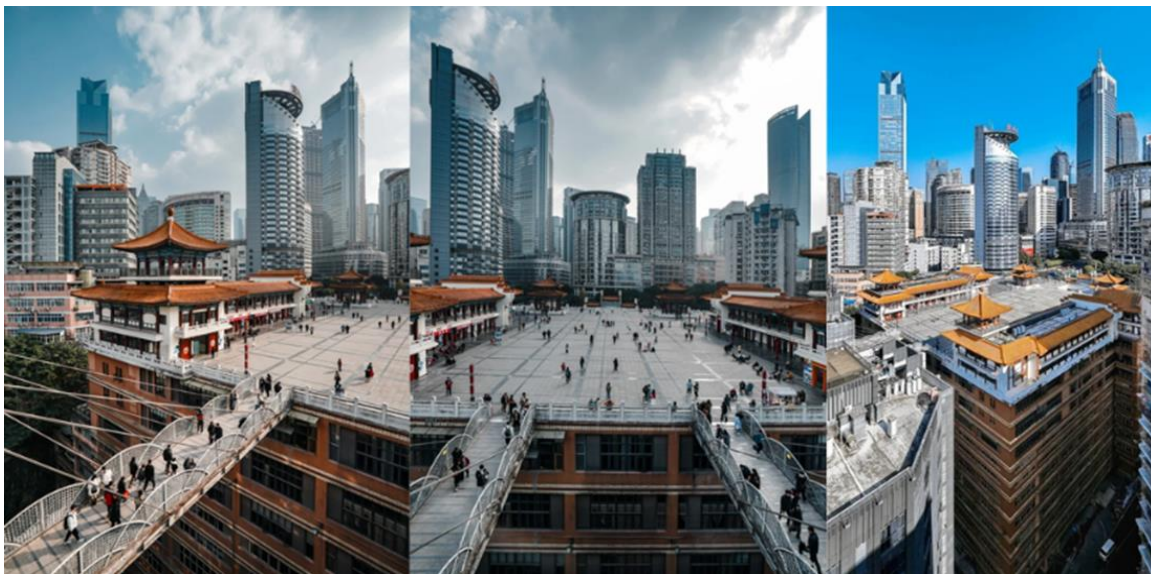
## รหัสทัวร์ : RY26-06121



ที่พัก **Holiday Inn Express Hotel chongqing** หรือระดับเทียบเท่า 4 ดาว (มาตรฐานจีน)

วันที่ 4 ตึกชยุซิง ชั้น 22 – ชมรถไฟฟฟ้าทะลุตึก – นั่งรถไฟความเร็วสูงกลับเฉิงตู – สะพานโบราณหนานเฉียว – เมืองโบราณกวนเซี่ยน – เมืองตูเจียงเยี่ยน

เช้า รับประทานอาหารเช้า ณ ห้องอาหารภายในโรงแรม (มื้อที่ 7)



2UTFU-SL009 เฉิงตู ฉงชิ่ง มรดกโลกพระหินแกะสลักต้าจู้ อุทยานหลุมบ่อฟ้า อุทยานเขานางฟ้า อุทยานภูเขาสี่ตรุนี อุทยานปี่เฉิงโกว (เมืองโบราณเฉียวเซี่ยน) เมืองโบราณกวนเซี่ยน 7 ชั้น (เมืองโบราณกวนเซี่ยน) The Great Wall (CN)



สอบถามจองโปรแกรมทัวร์นี้  
คลิกเลย

\*\*\* ภาพประกอบใช้เพื่อการโฆษณาเท่านั้น



TAT No.11/06333

# บริษัท รักยิ้มทัวร์ จำกัด

RAKYIMTOUR CO.,LTD

36/68 หมู่บ้านอารีเด อีช เซ็นเตอร์ ถนนมอเดิร์นเวย์  
แขวงคลองสองต้นปูลม เขตลาดกระบัง กรุงเทพฯ 10520

Website : [www.rakyimtour.com](http://www.rakyimtour.com) , [www.rakyimtravel.com](http://www.rakyimtravel.com)

☎ 094-2492236 ☎ 062-4978993  
☎ 087-5894554 ☎ 090-9914787

📞 02-1717961-3

📱 @rakyimtour

📘 rakyimtour

📷 rakyim\_tour

## รหัสทัวร์ : RY26-06121

นำท่านเดินทางเที่ยวชม **ตึกขุยซิง (Kui Xing Building)** คือแลนด์มาร์กที่สะท้อนความแปลกใหม่ของเมืองฉงชิ่งได้อย่างชัดเจน จุดที่น่าตื่นตาตื่นใจที่สุดคือ สะพานลอย (Pedestrian Sky Bridge) ที่เชื่อมระหว่างบริเวณสแควร์ (ชั้น 1) กับอาคารสำนักงานฝั่งตรงข้ามที่ระดับ ชั้น 22 ต้องไปพิสูจน์สมญานาม "มหานคร 3 มิติ" ด้วยตาของตนเอง



นำท่านแวะเช็คอิน **สถานีรถไฟฟ้าทะเลตุ๊ก (Liziba Station)** เมื่อจินตนาการกลายเป็นความจริง กับรถไฟขบวนแล้ว ขบวนเล่าที่เดินทางเล่นเข้าออกพาร์คเมนต์ ภาพจำอันเป็นเอกลักษณ์ที่โด่งดังไปทั่วโลก เป็นบทพิสูจน์ความมหัศจรรย์ทางวิศวกรรมของเมืองนี้ และนี่คือประสบการณ์ "Only in Chongqing" ที่จะทำให้คุณทิ้งไปกับความสามารถของมนุษย์ในการสร้างเมืองซ้อนเมือง

กลางวัน **รับประทานอาหารกลางวัน ณ ภัตตาคาร (มื้อที่ 8)**



2UTFU-SL009 ฉิ่งตุ ฉิ่งซิง มรดกโลกพระหินแกะสลักต้าจู๋ อุทยานหลุมบ่อฟ้า อุทยานเขานางฟ้า อุทยานภูเขาสี่ตรุนี อุทยานปี่ผิงโกว (www.pipiheng.com) ไร่ปี่ผิงต้าจู๋ต้าจู๋ (www.taijiutaijiu.com) ไร่ปี่ผิงต้าจู๋ต้าจู๋ (www.taijiutaijiu.com) ไร่ปี่ผิงต้าจู๋ต้าจู๋ (www.taijiutaijiu.com)



สอบถามจองโปรแกรมทัวร์นี้  
คลิกเลย

\*\*\* ภาพประกอบใช้เพื่อการโฆษณาเท่านั้น

## รหัสทัวร์ : RY26-06121

นำท่านออกเดินทางสู่ **สถานีรถไฟความเร็วสูงเมืองฉงชิ่ง** เพื่อออกเดินทางสู่ **เมืองเฉิงตู** โดยรถไฟความเร็วสูง ใช้เวลาเดินทางประมาณ 2 ชั่วโมง

### หมายเหตุการขึ้นรถไฟ

- รถไฟอาจจะมีการเปลี่ยนแปลงขบวนเวลา ขอสงวนสิทธิ์จัดขบวนและเวลาตามความเหมาะสม หาการถไฟกระทบเวลาได้รับประทานอาหารกลางวัน ขอจัดเป็นเมนูข้าว Set Box บนรถไฟเพื่อไม่ให้กระทบกับโปรแกรมท่องเที่ยว

- **ลูกค้าต้องลากกระเป๋าสัมภาระด้วยตัวเอง** เพื่อความรวดเร็วในการขึ้นหรือลงรถไฟ สัมภาระและกระเป๋าเดินทางของท่าน ควรจัดให้เรียบร้อยและไม่ควรใช้กระเป๋าที่มีขนาดใหญ่จนเกินไป (รถไฟจะจอดประมาณ 2-6 นาที ต่อสถานี)

- เพื่อความสะดวกและรวดเร็วในการผ่านจุดตรวจความปลอดภัย กรุณาดำเนินการตรวจตราของมีคมและวัตถุไวไฟทุกชนิดติดตัว โดยเฉพาะอย่างยิ่ง: กรรไกรตัดเล็บ, มีดโกน, ไฟแช็ก, ไม้ขีดไฟ, สเปรย์หรือกระป๋องอัดแก๊สทุกชนิด สถานีรถไฟและสถานที่ท่องเที่ยวต่างๆ ในประเทศจีนมีมาตรการรักษาความปลอดภัยที่เข้มงวด หากเจ้าหน้าที่ตรวจพบสิ่งของต้องห้ามดังกล่าว จะถูกยึดโดยไม่มีข้อยกเว้นและไม่สามารถขอคืนได้ในทุกกรณี

จากนั้นนำท่านเดินทางสู่ **เมืองตูเจียงเยียน** (ระยะทางประมาณ 60 กิโลเมตร ใช้เวลาเดินทางประมาณ 1 ชั่วโมง 30 นาที )

คำ **รับประทานอาหารค่ำ ณ ภัตตาคาร (มื้อที่ 9)**



นำท่านเที่ยวชม **หุบเขาซวงเฉียวโกว** เป็นจุดวิวทิวทัศน์ที่สวยงามที่สุด ชมความงามธรรมชาติของซวงเฉียวโกว(ลำน้ำสองสะพาน) ธารน้ำมีความยาว 35 กิโลเมตร มีทิวทัศน์ของภูเขาเป็นหลัก, ลำธารผ่านจุดต่างๆที่เป็นจุดทิวทัศน์ ไม่ว่าจะเป็น ชานกัวจวง, เขาหนิวซิน, เย่เหรินเฟิง ถือเป็นจุดท่องเที่ยวแห่งหนึ่งของเขาสีตฤณีที่รวบรวมจุดสำคัญหลายอย่างเข้าด้วยกันไว้ ชมไฮไลท์จุดชมวิว ได้แก่ ชมหุบเขาหยินหยาง ทุ่งต้นหยาง แล้วเดินทางเข้าสู่ส่วนลึกสุด ท่านจะได้เห็นธารน้ำแข็ง ภูเขากระจกแก้ว

2UTFU-SL009 ฉิงตู ฉงชิ่ง มรดกโลกพระหินแกะสลักต้าจู้ อุทยานหลุมบ่อฟ้า อุทยานเขานางฟ้า อุทยานภูเขาสีตฤณี อุทยานปี้เฉิงโกว





TAT No.11/06333

# บริษัท รักยิ้มทัวร์ จำกัด

RAKYIMTOUR CO.,LTD

36/68 หมู่บ้านอารยะ มีช เซ็นเตอร์ ถนนมอเดิร์นเวย์  
แขวงคลองสองต้นนุ่น เขตลาดกระบัง กรุงเทพฯ 10520

Website : [www.rakyimtour.com](http://www.rakyimtour.com) , [www.rakyimtravel.com](http://www.rakyimtravel.com)

☎ 094-2492236 ☎ 062-4978993  
☎ 087-5894554 ☎ 090-9914787

📞 02-1717961-3

@rakyimtour

rakyimtour

rakyim\_tour

## รหัสทัวร์ : RY26-06121



นำท่านเที่ยวชม **หุบเขาซวงเฉียวโกว** เป็นจุดวิวทิวทัศน์ที่สวยงามที่สุด ชมความงามธรรมชาติของซวงเฉียวโกว(ลำน้ำสองสะพาน) ธารน้ำมีความยาว 35 กิโลเมตร มีทิวทัศน์ของภูเขาเป็นหลัก, ลำธารผ่านจุดต่างๆที่เป็นจุดทิวทัศน์ ไม่ว่าจะเป็น ซานกัวจวง, เขาหนิวซิน, เย่เหรินเฟิง ถือเป็นจุดท่องเที่ยวแห่งหนึ่งของเขาสีครุณีที่รวบรวมจุดสำคัญหลายๆอย่างเข้าด้วยกันไว้ ชมไฮไลท์จุดชมวิว ได้แก่ ชมหุบ

2UTFU-SL009 เฉิงตู ฉงชิ่ง มรดกโลกพระหินแกะสลักต้าจู้ อุทยานหลุมบ่อฟ้า อุทยานเขานางฟ้า อุทยานภูเขาสีครุณี อุทยานปี้เฉิงโกว



สอบถามจองโปรแกรมทัวร์นี้  
คลิกเลย

\*\*\* ภาพประกอบใช้เพื่อการโฆษณาเท่านั้น



TAT No.11/06333

บริษัท รักยิ้มทัวร์ จำกัด

RAKYIMTOUR CO.,LTD

36/68 หมู่บ้านอารีเด อีช เซ็นเตอร์ ถนนมอเดิร์นเวย์  
แขวงคลองสองต้นนุ่น เขตลาดกระบัง กรุงเทพฯ 10520

Website : www.rakyimtour.com , www.rakyimtravel.com

☎ 094-2492236 ☎ 062-4978993  
☎ 087-5894554 ☎ 090-9914787

📞 02-1717961-3

@rakyimtour

rakyimtour

rakyim\_tour

รหัสทัวร์ : RY26-06121

เขายินหยาง ทุ่งต้นหยาง แล้วเดินทางเข้าสู่ส่วนลึกสุด ท่านจะได้เห็นธารน้ำแข็ง ภูเขากระจกแก้ว ภูเขาดวงอาทิตย์ ภูเขาดวงจันทร์ ยอดเขาระต่ายทะเลสาบ และ ทุ่งหญ้าเหนียนหยูป่า



ค่า รับประทานอาหารค่ำ ณ ภัตตาคาร (มื้อที่ 12)

นำท่านเดินทางเข้าสู่ที่พัก เมืองตูเจียงเยียน (ระยะทางประมาณ 180 กิโลเมตร ใช้เวลาเดินทางประมาณ 3 ชั่วโมง)

ที่พัก Mingzhi Shangchun Holiday Hotel หรือระดับเทียบเท่า 4 ดาว (มาตรฐานจีน)

วันที่ 6 อุทยานปีผิงโกว (รวมรถอุทยาน) – เมืองเจิงตู

เช้า รับประทานอาหารเช้า ณ ห้องอาหารภายในโรงแรม (มื้อที่ 13)



2UTFU-SL009 เจิงตู ฉงชิ่ง มรดกโลกพระหินแกะสลักตำจู้ อุทยานหลุมบ่อฟ้า อุทยานเขานางฟ้า อุทยานภูเขาสี่ตรุณี อุทยานปีผิงโกว (รวมรถอุทยาน) รับประทานอาหารค่ำ ณ ภัตตาคาร (มื้อที่ 13) รับประทานอาหารค่ำ ณ ภัตตาคาร (มื้อที่ 13)



สอบถามจองโปรแกรมทัวร์นี้  
คลิกเลย

\*\*\* ภาพประกอบใช้เพื่อการโฆษณาเท่านั้น



TAT No.11/06333

# บริษัท รักยิ้มทัวร์ จำกัด

RAKYIMTOUR CO.,LTD

36/68 หมู่บ้านอารีเด อีช เซ็นเตอร์ ถนนมอเดิร์นเวย์  
แขวงคลองสองต้นพูน เขตลาดกระบัง กรุงเทพฯ 10520

Website : [www.rakyimtour.com](http://www.rakyimtour.com) , [www.rakyimtravel.com](http://www.rakyimtravel.com)

☎ 094-2492236 ☎ 062-4978993  
☎ 087-5894554 ☎ 090-9914787

📞 02-1717961-3

📱 @rakyimtour

📘 rakyimtour

📷 rakyim\_tour

## รหัสทัวร์ : RY26-06121



จากนั้นนำท่านเดินทางสู่ **อุทยานบีเฟิงโกว** (รวมรถอุทยาน) (ระยะทางประมาณ 150 กิโลเมตร ใช้เวลาเดินทางประมาณ 3 ชั่วโมง) ที่นี้เป็นอีกหนึ่งอุทยานท่องเที่ยวทางธรรมชาติที่มีความสวยงาม เป็นแหล่งท่องเที่ยวระดับ 4A ของจีน ตั้งอยู่ในเขตปกครองตนเองชนชาติทิเบตเซียงอาป่า (Aba Tibetan and Qiang Autonomous Prefecture) ทางตอนเหนือของมณฑลเสฉวน ห่างจากเมืองเฉิงตูประมาณ 220 กิโลเมตร ลักษณะเป็นหุบเขาที่มีความสูง 2,015 – 5,922 เมตรเหนือระดับน้ำทะเล ครอบคลุมพื้นที่ประมาณ 613 ตารางเมตร ทั้งธรรมชาติที่สวยงามหลากหลายภายในอุทยานด้านใน ซึ่งมีสภาพอากาศที่เย็นสบาย มีความสดชื่น โดยมีจุดชมวิวน้ำตกที่สวยงามอยู่ท่ามกลางหุบเขาที่สวยงามให้ได้ชมแบบชื่นใจ แล้วด้านในยังมีทะเลสาบอันกว้างใหญ่ที่มีน้ำใสสะอาด ซึ่งน้ำเหล่านี้ไหลมาจากภูเขาหิมะที่สูงใหญ่ด้านบน และก็จะได้มองเห็นภูเขาหิมะกลาเซียร์ที่ตั้งตระหง่านอยู่หลายลูก เป็นภาพความงดงาม ที่ได้เห็นถึงความยิ่งใหญ่ที่ธรรมชาติได้สร้างสรรค์ขึ้นมาอย่างน่ามหัศจรรย์ใจ

กลางวัน **รับประทานอาหารกลางวัน ณ ภัตตาคาร (มื้อที่ 14)**

2UTFU-SL009 เฉิงตู ฉงชิ่ง มรดกโลกพระหินแกะสลักต้าจู้ อุทยานหลุมบ่อฟ้า อุทยานเขานางฟ้า อุทยานภูเขาสี่ตรุณี อุทยานบีเฟิงโกว (รวมรถอุทยาน) \*โปรดดูรายละเอียดทัวร์ในเว็บไซต์ของเรารวมที่ [www.rakyimtour.com](http://www.rakyimtour.com)



สอบถามจองโปรแกรมทัวร์นี้  
คลิกเลย

\*\*\* ภาพประกอบใช้เพื่อการโฆษณาเท่านั้น



TAT No.11/06333

# บริษัท รักยิ้มทัวร์ จำกัด

RAKYIMTOUR CO.,LTD

36/68 หมู่บ้านอารีเด อีช เซ็นเตอร์ ถนนมอเดิร์นเวย์  
แขวงคลองสองต้นนุ่น เขตลาดกระบัง กรุงเทพฯ 10520

Website : [www.rakyimtour.com](http://www.rakyimtour.com) , [www.rakyimtravel.com](http://www.rakyimtravel.com)

☎ 094-2492236 ☎ 062-4978993  
☎ 087-5894554 ☎ 090-9914787

📞 02-1717961-3

📱 @rakyimtour

📘 rakyimtour

📷 rakyim\_tour

## รหัสทัวร์ : RY26-06121



นำท่านเดินทางเข้าสู่ที่พัก เมืองเฉิงตู (ระยะทางประมาณ 220 กิโลเมตร ใช้เวลาเดินทางประมาณ 4 ชั่วโมง)

ค่า รับประทานอาหารค่ำ ณ ภัตตาคาร (มื้อที่ 15)

ที่พัก Xingchen Hangdu International Hotel หรือระดับเทียบเท่า 4 ดาว (มาตรฐานจีน)

**วันที่ 7** เฉิงตู – ถนนโบราณซอยกว้างซอยแคบ – วัดต้าฉือ – ถนนคนเดินชุนซีลู่ – หมีแพนด้าปิ่นตีกIFS – ถนนไท่กู่หลี่ – สนามบินเฉิงตูเทียนฟู่ (SL933: 22.15-00.15+1) – กรุงเทพฯ (สนามบินดอนเมือง)

เช้า รับประทานอาหารเช้า ณ ห้องอาหารภายในโรงแรม (มื้อที่ 16)



2UTFU-SL009 เฉิงตู ฉงชิ่ง มรดกโลกพระหินแกะสลักต้าจู้ อุทยานหลุมบ่อฟ้า อุทยานเขานางฟ้า อุทยานภูเขาสี่ตรุนี อุทยานปี่เฉิงโกว (เขาสี่ปี่เฉิงโกว) (เขาสี่ปี่เฉิงโกว) (เขาสี่ปี่เฉิงโกว) (เขาสี่ปี่เฉิงโกว) (เขาสี่ปี่เฉิงโกว) (เขาสี่ปี่เฉิงโกว) (เขาสี่ปี่เฉิงโกว) (เขาสี่ปี่เฉิงโกว) (เขาสี่ปี่เฉิงโกว) (เขาสี่ปี่เฉิงโกว)



สอบถามจองโปรแกรมทัวร์นี้  
คลิกเลย

\*\*\* ภาพประกอบใช้เพื่อการโฆษณาเท่านั้น

## รหัสทัวร์ : RY26-06121

จากนั้นนำท่านเที่ยวชม **ถนนโบราณชอยกว้างชอยแคบ + POP MART** จัดว่ามีเสน่ห์ของความเป็นอาคาร ตกแต่งด้วยเรื่องราววิถีชีวิตการเป็นอยู่ของคนจีนเฉิงตูในสมัยโบราณ แต่ผสมความทันสมัยใส่เข้าไปได้อย่างลงตัว ถนนคนเดินมี 3 ซอย แต่ละซอยมีความยาวประมาณ 400 เมตร มีร้านค้าเล็กๆ ตั้งเรียงรายอยู่ในแต่ละซอยและตรอกให้เดินช้อปปิ้งเพลิน ทั้งร้านหนังสือ ร้านชา-กาแฟ บาร์ เสื้อผ้า ไปจนถึงร้านอาหารนานาชาติ รวมร้านค้าทุกซอยแล้วมีจำนวนหลายร้อยร้านค้า

กลางวัน **รับประทานอาหารกลางวัน ณ ภัตตาคาร (มื้อที่ 17)**



จากนั้นนำท่านสักการะ **วัดต้าเจี๋ย** ซึ่งอยู่บริเวณติดกันกับถนนไท่กุ่หลี่ เป็นวัดเก่าแก่ยาวนานมากกว่า 1,600 ปี ใจกลางเมืองเฉิงตู บรรยากาศรายล้อมไปด้วยตึกและเป็นวัดที่เงียบสงบมาก สวยงามดูสะอาดตามีมณฑลขลัง ซึ่งวัดเก่าแก่แห่งนี้แต่เดิมพระถังซำจั๋งเคยจำพรรษาก่อนเดินทางไปชมพูทวีป เพื่ออัญเชิญพระไตรปิฎก คนที่มาวัดนี้มักมาขอพรเรื่อง อำนวย บารมี คนเมตตาและโชคลาภ โดยเฉพาะเรื่องสุขภาพ ขอพรสิ่งใดมักสมหวังจนเป็นที่สักการะมากของเมืองเฉิงตู



2UTFU-SL009 เฉิงตู ฉงชิ่ง มรดกโลกพระหินแกะสลักต้าจู่ อุทยานหลุมบ่อฟ้า อุทยานเขานางฟ้า อุทยานภูเขาสี่ตรุนี อุทยานปี้เฉิงโกว (www.pibinggo.com) ไร่ชาเขียวต้าจู่ ไร่ชาเขียวต้าจู่ (www.taizhuo.com) ไร่ชาเขียวต้าจู่ (www.taizhuo.com) ไร่ชาเขียวต้าจู่ (www.taizhuo.com)



TAT No.11/06333

บริษัท รักยิ้มทัวร์ จำกัด

RAKYIMTOUR CO.,LTD

36/68 หมู่บ้านอารีย์ อีซ เซ็นเตอร์ ถนนมอเดิร์นเวย์  
แขวงคลองสองต้นนุ่น เขตลาดกระบัง กรุงเทพฯ 10520

Website : www.rakyimtour.com , www.rakyimtravel.com

☎ 094-2492236 ☎ 062-4978993  
☎ 087-5894554 ☎ 090-9914787

📞 02-1717961-3

@rakyimtour

rakyimtour

rakyim\_tour

## รหัสทัวร์ : RY26-06121

จากนั้นนำท่านสู่ **ถนนคนเดินชุนซีลู่** หรือ Walking Street ของเสฉวน เป็นย่านช้อปปิ้งทันสมัยชื่อดัง  
ที่นี่ เทียบกับสยามสแควร์เมืองไทยเลยทีเดียว เป็นถนนขนาดใหญ่ และเป็นถนนปิดที่ไม่ให้รถวิ่งผ่าน  
เข้าไปได้ ภายในสองฟากฝั่งของถนนมีแต่ร้านค้าขายสินค้ามากมาย ตั้งแต่ร้านแบรนด์เนมชื่อดัง  
สินค้าแบรนด์จีน มีสินค้ามากมายให้เลือกซื้อ อาทิ เสื้อผ้า รองเท้า เครื่องสำอาง เครื่องดื่ม อาหาร  
การกิน รวมถึงยังมีห้างสรรพสินค้าขนาดใหญ่ชื่อดัง ให้เหล่านักช้อปปิ้งได้เดินเลือกซื้อสินค้าตามใจชอบ  
กันอย่างเพลิดเพลิน และถ่ายรูปกับจุดเช็คอินสุดน่ารักที่ **หมีแพนด้ายักษ์ป็นตึก (IFS BUILDING)**  
เป็นแพนด้าที่อ้วนน่ารักกำลังป่ายป็นตึก เป็นประติมากรรมแพนด้ายักษ์แขวนอยู่บนอาคาร IFS ในใจ  
กลางเมืองเฉิงตู



อิสระช้อปปิ้ง **ถนนไท่กุ่ทลี่** หนึ่งในแหล่งช้อปปิ้งและไลฟ์สไตล์ระดับพรีเมียม ตั้งอยู่ใจกลางเมืองเฉิงตู  
โดดเด่นด้วยการออกแบบสถาปัตยกรรมที่ผสมผสานระหว่างความโมเดิร์นและวัฒนธรรมจีนดั้งเดิม  
มีทั้งแบรนด์แฟชั่นระดับโลกอย่าง Gucci, Chanel, Balenciaga รวมถึงร้านค้าไลฟ์สไตล์และแฟชั่น  
ท้องถิ่น อาหารท้องถิ่นและคาเฟ่นานาชาติสวยๆ ที่เหมาะสำหรับการนั่งพักผ่อน

**คำ** อิสระอาหารค่ำตามอัธยาศัย ... เพื่อให้ท่านเพลินเพลินกับการช้อปปิ้ง

สมควรแก่เวลานำท่านเดินทางสู่ **สนามบินเฉิงตูเทียนฟู เฉิงตู**

**22.15 น.** เดินทางกลับกรุงเทพฯ สายการบินไทย ไลอ้อนแอร์ (SL) เที่ยวบินที่ **SL933**

\*น้ำหนักกระเป๋าโหลด 20 กิโลกรัม/ท่านละ 1 ใบ

\*ไม่มีบริการอาหารบนเครื่อง

**00.15+1 น.** เดินทางกลับถึง **สนามบินดอนเมือง** โดยสวัสดิภาพพร้อมความประทับใจในการเดินทาง

2UTFU-SL009 เฉิงตู ฉงชิ่ง มรดกโลกพระหินแกะสลักต้าจู๋ อุทยานหลุมบ่อฟ้า อุทยานเขานางฟ้า อุทยานภูเขาสี่ตู่ฉี อุทยานปี่เฉิงโกว  
(www.palace.com.cn) \*ค่าเข้าชมวัดต้าเจี๋ย (วัดโศกนาฏกรรม) 10 หยวน (100 บาท) \*ค่าเข้าชมวัดต้าเจี๋ย (วัดโศกนาฏกรรม) 10 หยวน (100 บาท)



สอบถามจองโปรแกรมทัวร์นี้  
คลิกเลย

\*\*\* ภาพประกอบใช้เพื่อการโฆษณาเท่านั้น

## รหัสทัวร์ : RY26-06121

### ✔ อัตราค่าบริการรวม



ค่าตัวโดยสารเครื่องบินไป-กลับ ชั้นประหยัด พร้อมค่าภาษีสนามบินทุกแห่งตามรายการทัวร์ ข้างต้น (ข้อมูล ณ วันที่ 28 เมษายน 2569)



เจ้าหน้าที่บริษัท 4 คอยอำนวยความสะดวก ทุกท่านตลอดการเดินทาง



ค่าประกันวินาศภัยเครื่องบินตามเงื่อนไข ของแต่ละสายการบิน



ค่าอาหาร ค่าเข้าชม และ ค่ายานพาหนะทุกชนิด ตามที่ระบุไว้ในรายการทัวร์ข้างต้น



ค่าน้ำหนักกระเป๋าเดินทางตามสายการบิน กำหนดไว้ที่ 20 กิโลกรัม / ท่าน / ใบ



คุ้มครองการเสียชีวิตจากอุบัติเหตุสูงสุด 2,000,000 บาท คุ้มครองค่ารักษาพยาบาลจากอุบัติเหตุสูงสุด 500,000 บาท

(เงื่อนไขตามกรมธรรม์)เงื่อนไขประกันการเดินทาง ค่าประกัน อุบัติเหตุและค่ารักษาพยาบาล คุ้มครองเฉพาะกรณีที่ได้รับ อุบัติเหตุระหว่างการเดินทางไม่คุ้มครองถึงการสูญเสีย ทรัพย์สินส่วนตัวและไม่คุ้มครองโรคประจำตัวของผู้เดินทาง และคุ้มครองเฉพาะผู้เดินทางไปกลับพร้อมกรุ๊ปเท่านั้น



ค่าที่พักห้องละ 2-3 ท่าน ตามโรงแรมที่ ระบุไว้ในรายการหรือ ระดับเทียบเท่า

- กรณีห้อง TWIN BED (เตียงเดี่ยว 2 เตียง) ซึ่งโรงแรม ไม่มีหรือเต็ม ทางบริษัทขอปรับเป็นห้อง DOUBLE BED แทนโดยมี ต้องแจ้งให้ทราบล่วงหน้า
- หากต้องการห้องพักแบบ DOUBLE BED ซึ่งโรงแรมไม่มี หรือเต็ม ทางบริษัทขอปรับเป็นห้อง TWIN BED แทนโดยมี ต้อง แจ้งให้ทราบล่วงหน้า เช่นกัน
- กรณีพักแบบ TRIPLE ROOM 3 ท่าน ท่านที่ 3 อาจเป็น เสริมเตียง หรือ SOFA BED หรือ เสริมฟูกที่นอน ทั้งนี้ ขึ้น อยู่กับรูปแบบการจัดห้องพักของโรงแรมนั้นๆ

### ✘ อัตราค่าบริการไม่รวม



ค่าทำหนังสือเดินทางไทย และเอกสาร ต่างต่าง



ค่าภาษีน้ำมัน ที่สายการบินเรียกเก็บเพิ่ม ภายหลังจากทางบริษัทฯ ได้ออกตั๋วเครื่องบินไปแล้ว ซึ่งลูกค้าต้องชำระส่วนต่างเพิ่ม อัตราค่าทัวร์ที่นำเสนอนี้ ใ้รวมภาษีน้ำมันและภาษี สนามบินตามอัตราปัจจุบัน ณ วันที่ออกโปรแกรมแล้ว อย่างไรก็ตาม หากก่อนวันเดินทาง ทางสายการบินมีการประกาศปรับขึ้นค่าภาษีน้ำมัน ภาษีสนามบิน หรือมี ค่าใช้จ่ายเพิ่มส่วนอื่นๆ (แม้ว่าทางบริษัทฯ จะได้ทำการ ออกตั๋วเครื่องบินไปแล้วก็ตาม) ทางบริษัทฯ ขอความ กรุณาเรียกเก็บค่าใช้จ่ายในส่วนต่างนี้เพิ่มตามความเป็นจริง



ภาษีมูลค่าเพิ่ม 7% และหัก ณ ที่จ่าย 3%



ค่าทิปมัคคุเทศก์ท้องถิ่นและคนขับรถ รวม 2,000 บาท/ท่าน/กรุ๊ป (เด็กชำระทิป เท่ากับผู้ใหญ่) ชำระที่สนามบิน



ค่าน้ำหนักกระเป๋าเดินทางในกรณีที่เกิดกว่าสาย การบินกำหนด



ค่าใช้จ่ายส่วนตัวนอกเหนือจากรายการ เช่น ค่า เครื่องดื่ม, ค่าอาหารที่สั่งเพิ่ม, ค่าโทรศัพท์ ฯลฯ สำหรับท่านที่รับประทานอาหารพิเศษ อาหารเจ หรือไม่ทาน เนื้อสัตว์ ไม่ทานหมู ไม่ทานไก่ และมีความจำเป็นให้ทาง บริษัท จัดเตรียมอาหารไว้ให้ท่านเป็นพิเศษนอกเหนือจากที่ กรุ๊ปจัดไว้ในรายการ ขอสงวนสิทธิ์ในการเรียกเก็บค่าใช้จ่ายเพิ่มเติมตาม จริงหน้างาน



ค่าธรรมเนียมเอกสารเข้าเมืองสำหรับผู้ถือ พาสปอร์ตต่างประเทศ

(ทางรัฐบาลจีนประกาศยกเลิกวีซ่าให้กับคนไทย ผู้ที่ประสงค์ จะพำนักระยะสั้นในประเทศจีน ในรอบ 6 เดือน ไม่เกิน 90 วัน \*\*ถ้ากรณีทางรัฐบาลจีนประกาศให้กลับมาใช้วีซ่า ผู้เดินทางจะ ต้องเสียค่าใช้จ่ายเพิ่มในการขอวีซ่าตามที่สถานทูตกำหนด)



2UTFU-SL009 เฝิงตู ฉงชิ่ง มรดกโลกพระหินแกะสลักต้าจู้ อุทยานหลุมบ่อฟ้า อุทยานเขานางฟ้า อุทยานภูเขาสี่ฤดู อุทยานปี้เฝิงโกว (เขาส่งผิง) อุทยานต้าถู่หลิง อุทยานต้าถู่หลิง (เขาส่งผิง) อุทยานต้าถู่หลิง (เขาส่งผิง) อุทยานต้าถู่หลิง (เขาส่งผิง) อุทยานต้าถู่หลิง (เขาส่งผิง)

รหัสทัวร์ : RY26-06121



## เงื่อนไขการให้บริการ

1. การเดินทางในแต่ละครั้งจะต้องมีผู้โดยสารจำนวน 9 ท่านขึ้นไป ถ้าผู้โดยสารไม่ครบจำนวนดังกล่าว ทางบริษัทฯ ขอสงวนสิทธิ์ในการเปลี่ยนแปลงราคาหรือยกเลิกการเดินทาง
2. ในกรณีที่ลูกค้าต้องออกตัวโดยสารภายในประเทศ กรุณาติดต่อเจ้าหน้าที่ของบริษัทฯ เพื่อเช็คว่างuestมีการคอนเฟิร์มเดินทางก่อนทุกครั้ง เนื่องจากสายการบินอาจมีการปรับเปลี่ยนไฟล์ทบิน หรือเวลาบิน โดยไม่ได้แจ้งให้ทราบล่วงหน้า ทางบริษัทฯ จะไม่รับผิดชอบใด ๆ ในกรณี ถ้าท่านออกตัวภายในโดยไม่แจ้งให้ทราบและหากไฟล์ทบินมีการปรับเปลี่ยนเวลาบินเพราะถือว่าท่านยอมรับในเงื่อนไขดังกล่าว
3. การชำระค่าบริการ
  - 3.1 กรุณาชำระมัดจำ ท่านละ 15,000 บาท
  - 3.2 กรุณาชำระค่าทัวร์เต็มจำนวน ในกรณีที่ค่าทัวร์ราคาต่ำกว่า 10,000 บาท
  - 3.3 กรุณาชำระค่าทัวร์ส่วนที่เหลือ 30 วันก่อนออกเดินทาง \*\*45 วันก่อนเดินทางสำหรับช่วงสงกรานต์และปีใหม่\*\*
  - 3.4 กรณีวันเดินทางน้อยกว่า 21 วัน หรือราคาทัวร์โปรโมชั่น ต้องชำระค่าทัวร์เต็มจำนวนเท่านั้น
4. กรณีผู้เดินทางที่ต้องการความช่วยเหลือเป็นพิเศษ เช่น การขอใช้วีลแชร์ที่สนามบิน กรุณาแจ้งบริษัทฯ อย่างน้อย 7 วันก่อนการเดินทาง หรือเริ่มตั้งแต่ท่านจองทัวร์ มิฉะนั้นทางบริษัทฯ ไม่สามารถจัดการได้ล่วงหน้า ทางบริษัทฯ ขอสงวนสิทธิ์ในการเรียกเก็บค่าใช้จ่ายตามจริงที่เกิดขึ้นกับผู้เดินทาง (ถ้ามี)
5. กรณีใช้หนังสือเดินทางราชการ (เล่มน้ำเงิน) เดินทางเพื่อการท่องเที่ยวกับคณะทัวร์ หากท่านถูกปฏิเสธในการเข้า-ออกประเทศใด ๆ ก็ตาม ทางบริษัทฯ ขอสงวนสิทธิ์ไม่คืนค่าทัวร์และรับผิดชอบใด ๆ ทั้งสิ้น
6. *ทางบริษัทฯ ทำหน้าที่เป็นเพียงตัวแทนในการประสานงานการเดินทางเท่านั้น และ ขอสงวนสิทธิ์ปฏิเสธความรับผิดชอบและไม่สามารถคืนเงินค่าบริการหรือชดเชยค่าเสียหายใดๆ ได้ในทุกกรณี สำหรับความสูญเสีย, ความเสียหาย, หรือค่าใช้จ่ายที่เพิ่มขึ้นของนักท่องเที่ยว ซึ่งเกิดจากเหตุสุดวิสัยและปัจจัยที่นอกเหนือการควบคุมของบริษัทฯ อาทิเช่น: ภัยธรรมชาติ, สภาพอากาศแปรปรวน, ภัยสงคราม, การจลาจล, การนัดหยุดงาน, โรคระบาด, การยกเลิก/ล่าช้า/เปลี่ยนแปลงตารางการบิน, ความขัดข้องของการคมนาคม, อุบัติเหตุ, ความเจ็บป่วย, การสูญหายหรือเสียหายของสัมภาระ, ตลอดจนการถูกปฏิเสธการเข้า-ออกเมืองหรือข้อห้ามทางกฎหมายจากเจ้าหน้าที่รัฐ ทั้งนี้ บริษัทฯ จะให้ความช่วยเหลือทางด้านประสานงานอย่างสุดความสามารถ*



## เงื่อนไขอื่นๆ

**โปรดตรวจสอบ PASSPORT :** กรุณานำพาสปอร์ตติดตัวมาในวันเดินทาง พาสปอร์ตต้องมีอายุไม่ต่ำกว่า 6 เดือน หรือ 180 วัน ขึ้นไปก่อนการเดินทาง และต้องมีหน้ากระดาษอย่างน้อย 6 หน้า  
**หมายเหตุ :** สำหรับผู้เดินทางที่อายุไม่ถึง 18 ปี และไม่ได้เดินทางกับบิดา มารดา ต้องมีจดหมายยินยอมให้บุตรเดินทางไปต่างประเทศจากบิดาหรือมารดาแนบมาด้วย





TAT No.11/06333

# บริษัท รักยิ้มทัวร์ จำกัด

RAKYIMTOUR CO.,LTD

36/68 หมู่บ้านอารีเด อีช เซ็นเตอร์ ถนนมอเดิร์นเวย์  
แขวงคลองสองต้นนุ่น เขตสาทร:ปิง กรุงเทพฯ 10520

Website : www.rakymtour.com , www.rakymtravel.com

☎ 094-2492236 ☎ 062-4978993  
☎ 087-5894554 ☎ 090-9914787

📞 02-1717961-3

@rakymtour

rakymtour

rakym\_tour

## รหัสทัวร์ : RY26-06121

### ❌ **เงื่อนไขการยกเลิก**

\*\*กรณีการขอยกเลิกการเดินทาง หรือเลื่อนการเดินทาง นักท่องเที่ยวหรือตัวแทนจำหน่าย(ผู้มีชื่อในเอกสารการจอง) จะต้องแฟกซ์ อีเมลล์ หรือ มาเซ็นเอกสารการยกเลิกที่บริษัท อย่างเป็นทางการหนึ่ง เพื่อเป็นการแจ้งยกเลิกกับทางบริษัทอย่างเป็นลายลักษณ์อักษร (ทางบริษัทไม่ขอรับยกเลิกการจอง ผ่านทางโทรศัพท์ไม่ว่ากรณีใดๆ)

\*\*กรณีนักท่องเที่ยวหรือตัวแทนจำหน่าย ต้องการขอรับเงินค่าบริการคืน นักท่องเที่ยวหรือตัวแทนจำหน่าย (ผู้มีชื่อในเอกสารการจอง) จะต้องแฟกซ์ อีเมลล์ หรือ มาเซ็นเอกสารการขอรับเงินคืนที่บริษัท อย่างเป็นทางการหนึ่ง เพื่อทำเรื่องขอรับเงินค่าบริการคืน โดยแนบหนังสือมอบอำนาจพร้อมหลักฐานประกอบการมอบอำนาจ หลักฐานการชำระค่าบริการต่างๆ และหน้าสมุดบัญชีธนาคารที่ต้องการให้นำเงินเข้าให้ครบถ้วน โดยมีเงื่อนไขการคืนเงินค่าบริการ ตาม “ประกาศคณะกรรมการธุรกิจนำเที่ยวและมัคคุเทศก์ เรื่อง หลักเกณฑ์เกี่ยวกับการกำหนดอัตราการจ่ายเงินค่าบริการคืนให้แก่นักท่องเที่ยว พ.ศ. 2563” ดังนี้

#### **ยกเลิก ไม่น้อยกว่า 30 วันก่อนการเดินทาง (ไม่นับวันเดินทาง)**

**คืนเงินค่าทัวร์เต็มจำนวน** ยกเว้น ค่าใช้จ่ายที่เกิดขึ้นจริงเพื่อการเตรียมการนำเที่ยว ทั้งหมด เช่น ค่ามัดจำตัวเครื่อง ค่าบริการแลนด์ ต่างประเทศ เป็นต้น

#### **การยกเลิกเดินทางกับกรุ๊ปที่ออกเดินทางช่วงเทศกาลวันหยุด เช่น ปีใหม่, สงกรานต์ เป็นต้น**

บางสายการบินมีการกีดกันที่มัดจำที่นิ่งกับสายการบิน และค่ามัดจำที่แพง รวมถึงเที่ยวบินพิเศษ เช่น CHARTER FLIGHT **จะไม่มีการคืนเงินมัดจำ หรือ ค่าทัวร์ทั้งหมดที่ชำระแล้ว** ไม่ว่าจะยกเลิกด้วยกรณีใดๆ

#### **ยกเลิก ไม่น้อยกว่า 15-29 วันก่อนเดินทาง (ไม่นับวันเดินทาง)**

**คืนเงิน 50% ของค่าทัวร์ทั้งหมด** ยกเว้น ค่าใช้จ่ายที่เกิดขึ้นจริงเพื่อการเตรียมการนำเที่ยวทั้งหมด เช่น ค่ามัดจำตัวเครื่อง ค่าบริการแลนด์ ต่างประเทศ เป็นต้น

#### **หากท่านงดการใช้บริการรายการใดรายการหนึ่งหรือไม่เดินทางพร้อมคณะ**

ทางบริษัทฯ จะถือว่าท่านสละสิทธิ์ **ไม่อาจเรียกร้องค่าบริการและเงินมัดจำคืน ไม่ว่ากรณีใดๆ ทั้งสิ้น**

#### **ยกเลิก น้อยกว่า 15 วันก่อนการเดินทาง**

**ทางบริษัทฯ ขอสงวนสิทธิ์ ไม่คืนเงินค่าทัวร์ทั้งหมด** การจ่ายเงินคืนแก่นักท่องเที่ยวตามข้อกำหนดด้านบน ซึ่งมีการหักเงินในบางส่วนนั้น เนื่องจากทางบริษัทมีค่าใช้จ่ายที่จ่ายจริงเพื่อการเตรียมการจัดนำเที่ยวไปแล้ว เช่น การมัดจำที่นิ่งบัตรโดยสารเครื่องบิน การจองที่พัก และ ค่าใช้จ่ายที่จำเป็นอื่นๆ เป็นต้น

#### **กรณีที่กองตรวจคนเข้าเมืองในกรุงเทพฯ และต่างประเทศปฏิเสธการเดินทางออกหรือเข้าประเทศที่ระบุ**

**บริษัทฯ ขอสงวนสิทธิ์ที่จะไม่คืนค่าทัวร์** ไม่ว่ากรณีใดๆ \*สำคัญ !! บริษัททำธุรกิจเพื่อการท่องเที่ยวเท่านั้น ไม่สนับสนุนการเดินทางเข้าสู่ผู้ป่วนโดยผิดกฎหมาย ลูกค้าต้องผ่านการตรวจคนเข้าเมืองด้วยตัวของตนเอง โดยมัคคุเทศก์ไม่สามารถช่วยเหลือใดๆได้ทั้งสิ้น \*



2UTFU-SL009 เฉิงตุ ฉงซิง มรดกโลกพระหินแกะสลักต้าจู๋ อุทยานหลุมบ่อฟ้า อุทยานเขานางฟ้า อุทยานภูเขาสี่ตระกูล อุทยานปี่ผิงโกว (เขาส่งผิงโกว) อุทยานต้าถู่ถู่ อู่เหลียง อู่เหลียง โยวต๋องต๋องต๋อง The Rak Yim Air (Co)



**สอบถามจองโปรแกรมทัวร์นี้  
คลิกเลย**

\*\*\* ภาพประกอบใช้เพื่อการโฆษณาเท่านั้น





TAT No.11/06333

# บริษัท รักยิ้มทัวร์ จำกัด

RAKYIMTOUR CO.,LTD

36/68 หมู่บ้านอารีเด มีช เซ็นเตอร์ ถนนมอเดิร์นเวย์  
แขวงคลองสองต้นนุ่น เขตลาดกระบัง กรุงเทพฯ 10520

Website : [www.rakymtour.com](http://www.rakymtour.com) , [www.rakymtravel.com](http://www.rakymtravel.com)

☎ 094-2492236 ☎ 062-4978993  
☎ 087-5894554 ☎ 090-9914787

📞 02-1717961-3

@rakymtour

rakymtour

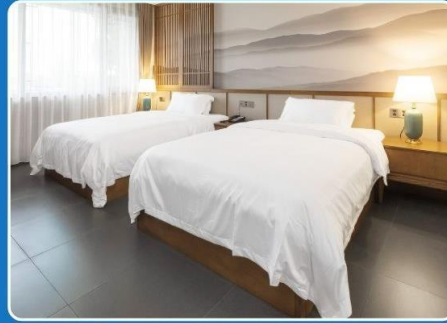
rakym\_tour

## รหัสทัวร์ : RY26-06121

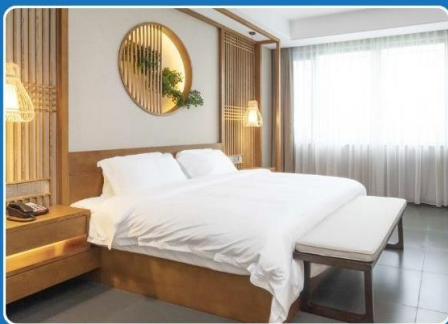
### ตัวอย่างประเภทห้องพัก



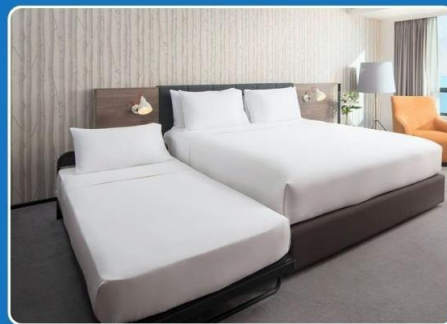
👤 SINGLE (SGL)



👤👤 TWIN (TWN)



👤👤 DOUBLE (DBL)



👤👤👤 TRIPLE (TRP)

**\*\*รูปภาพห้องพักเป็นเพียงภาพสื่อถึงประเภทของเตียงเท่านั้น ไม่ใช่ภาพห้องพักจริงสำหรับการเข้าพัก\*\***



2UTFU-SL009 เมืองลุงชิง มรดกโลกพระหินแกะสลักตำจู้ อุทยานหลุมบ่อฟ้า อุทยานเขานางฟ้า อุทยานภูเขาสี่ตรุนี อุทยานบึงเฝ้าโกว  
(ใช้รถไปเที่ยวฟรี) รับประทานอาหาร 7 มื้อ (เลี้ยงโดยรถบัสปรับอากาศ Thai Union Air (SU))



สอบถามจองโปรแกรมทัวร์นี้  
คลิกเลย

\*\*\* ภาพประกอบใช้เพื่อการโฆษณาเท่านั้น