



TAT No.11/06333

บริษัท รักยิ้มทัวร์ จำกัด

RAKYIMTOUR CO.,LTD

36/68 หมู่บ้านอารีนา บีช เซ็นเตอร์ ถนนมอเดิร์นเวย์
แขวงคลองสองต้นปูลဲ เขตลาดกระบัง กรุงเทพฯ 10520

Website : www.rakymtour.com , www.rakymtravel.com

☎ 094-2492236 ☎ 062-4978993
☎ 087-5894554 ☎ 090-9914787

📞 02-1717961-3

@rakymtour

rakymtour

rakym_tour

รหัสทัวร์ : RY26-06035

BT-SNV006_EK SCANDINAVIA ออสโล เบอเก้น ฟลัม โคเปนเฮเก้น 9D6N 2026

BEST EUROPE
รหัส : BT-SNV006_EK
9 วัน | 6 คืน

รวมทุกอย่าง
ไม่ต้องจ่ายหน้างาน
วีซ่า กัปตัน คิว
ประกัน โรงแรม
กัปตันนำทัวร์
ตามความพึงพอใจ

มทิดจรรยา
Scandinavia
ออสโล • ฟลัมสบาน่า • ซองบ์ฟยอร์ด • เบอกรัน • โคเปนเฮเก้น

สัมผัสความเป็นที่สุดของ
สแกนดิเนเวีย
ให้ท่านได้พักผ่อนแบบ SLOW LIFE

109,999.- ราคาเพียง

📅 เดินทาง: 10-18 ต.ค. | 17-25 ต.ค.
01-09 ธ.ค. 69

พักผ่อนเรือสำราญ
แบบ Window Room 1 คืน

พักบอร์เก้น 1 คืน

Unseen ไนส์
Borgund Stave Church

🧳 น้ำหนักกระเป๋า **30Kg.**

✈️ บิน 5 ดาว
สู่สแกนดิเนเวีย

🍴 อาหาร 15 มื้อ

🍷 เมนูพิเศษ!
อาหารไทย
เอกแลนติกแชนม่อน

Emirates



สอบถามจองโปรแกรมทัวร์นี้
คลิกเลย

*** ภาพประกอบใช้เพื่อการโฆษณาเท่านั้น

รหัสทัวร์ : RY26-06035

BT-SNV006_EK SCANDINAVIA ออสโล เบทเกิน ฟลัม โคเปนเฮเก้น 9D6N 2026



Emirates	FLIGHT : EK377	FLIGHT : EK159
	BKK 02:00 → DXB 05:55	DXB 07:35 → OSL 12:10
	FLIGHT : EK152	FLIGHT : EK376
	CPH 14:45 → DXB 00:10	DXB 03:50 → BKK 12:55

สัมผัสความเป็นที่ที่สุดของ
สแกนดิเนเวีย
ให้ท่านได้พักผ่อนแบบ SLOW LIFE

โปรแกรมเดินทาง

- 1 • เซ็คฮึน ณ สนามบินสุวรรณภูมิ
- 2 • สนามบินคูโบ • ออสโล • สวนประติมากรรมวิกเตอร์เลนด • ถนนคนเดินคาร์ลโจฮัน
- 3 • โบสถ์สตาฟบอร์กุนด์ • เมืองวอส • โรงแรม Fleischer's
- 4 • เบทเกินท์ • รางรถไฟ Floibanen • เมืองท่าบรึทเทิน • มาร์เก็ตสแควร์
- 5 • นั่งรถไฟสายโรแมนติกฟลอมสบานา • เมืองฟลอม • ล่องเรือชมซองฟ์ยอร์ด
- 6 • ออสโล • โอเปร่าฮ้าฮ้อออสโล • ท่าเรือสำราญ Go Nordic Cruiseline
- 7 • เมืองโคเปนเฮเก้น ประเทศเดนมาร์ก • รูปปั้นนางเงือกน้อย • น้ำพุเทพีออน • พระราชวังอามาเลียนบอร์ก • ท่าเรือฮิวฮาน • ซอปปีง ณ ถนนสตรีทโยก
- 8 • ท่าอากาศยานโคเปนเฮเก้น • สนามบินโคฮา
- 9 • สนามบินคูโบ • ท่าอากาศยานสุวรรณภูมิ กรุงเทพฯ

อาหาร : 15 มื้อ	โรงแรม : 4 ดาว
เช้า กลางวัน เย็น	
✓ ✓ ✓	Quality Hotel Hasle Linie หรือเทียบเท่า
✓ ✓ ✓	Scandic Voss หรือเทียบเท่า
✓ ✓ ✓	Grand Hotel Terminus หรือเทียบเท่า
✓ ✓ ✓	Dr. Holms Hotel หรือเทียบเท่า
✓ ✓ ✓	Go Nordic Cruiseline หรือเทียบเท่า
✓ ✓ ✓	Scandic Sydhavnen หรือเทียบเท่า



พักผ่อนเรือสำราญ
แบบ Window Room 1 คืน



พักเบอส์ถึ 1 คืน



Unseen โบสถ์
Borgund Stave Church



รายการทัวร์อาจมีการปรับเปลี่ยนเปลี่ยนแปลงตามความเหมาะสม โดยสถานการณ์หน้างานเป็นหลัก แต่จะเกี่ยวข้องครบทุกรายการ



TAT No.11/06333

บริษัท รักยิ้มทัวร์ จำกัด

RAKYIMTOUR CO.,LTD

36/68 หมู่บ้านอารยะ มิช เซ็นเตอร์ ถนนมอเดิร์นเวย์
แขวงคลองสองต้นนุ่น เขตลาดกระบัง กรุงเทพฯ 10520

Website : www.rakyimtour.com , www.rakyimtravel.com

☎ 094-2492236 ☎ 062-4978993
☎ 087-5894554 ☎ 090-9914787

📞 02-1717961-3

@rakyimtour

f rakyimtour

📷 rakyim_tour

รหัสทัวร์ : RY26-06035

BT-SNV006_EK SCANDINAVIA ออสโล เบอเก้น ฟลัม โคเปนเฮเก้น 9D6N 2026

อัตราค่าบริการและเงื่อนไขรายการท่องเที่ยว

วันเดินทาง	จำนวน	ผู้ใหญ่	เด็กอายุต่ำกว่า 6 ปี พักกับผู้ใหญ่ 1 ท่าน	เด็กอายุต่ำกว่า 6 ปี พักกับผู้ใหญ่ 2 ท่าน (ไม่มีเตียง)	พักเดี่ยวเพิ่ม
10 – 18 ต.ค. 69	26+1	109,999	109,999	108,999	+20,000
17 – 25 ต.ค. 69	26+1	109,999	109,999	108,999	+20,000
1 – 9 ธ.ค. 69	26+1	109,999	109,999	108,999	+20,000

ราคารวม ค่าวีซ่า ทิปไกด์ท้องถิ่น ค่าเช่าแต่ละสถานที่ตามโปรแกรมเรียบร้อยแล้ว

หัวหน้าทัวร์ **ไม่บังคับ** ขึ้นอยู่ความพอใจของท่าน

รายละเอียดเพิ่มเติม	ราคา
ชั้นธุรกิจ Business Class เพิ่มเงินจากราคาเดิม ***กรุณาเช็คกับทางเจ้าหน้าที่ก่อนทำการจองค่ะ***	110,000-140,000
กรณีที่มีตัวเครื่องบินแล้วหักออกจากค่าทัวร์	20,000 บาท
*** ประกัน 10 ท่านออกเดินทางพร้อมหัวหน้าทัวร์คนไทย ***	



TAT No.11/06333

บริษัท รักยิ้มทัวร์ จำกัด

RAKYIMTOUR CO.,LTD

36/68 หมู่บ้านอารีย์ อีซ เซ็นเตอร์ ถนนมอเดิร์นเวย์
แขวงคลองสองต้นนุ่น เขตลาดกระบัง กรุงเทพฯ 10520

Website : www.rakymtour.com , www.rakymtravel.com

☎ 094-2492236 ☎ 062-4978993
☎ 087-5894554 ☎ 090-9914787

📞 02-1717961-3

📱 @rakymtour

📘 rakymtour

📷 rakym_tour

รหัสทัวร์ : RY26-06035

BT-SNV006_EK SCANDINAVIA ออสโล เบอเก้น ฟลัม โคเปนเฮเก้น 9D6N 2026

วันแรก เช็คอิน ณ สนามบินสุวรรณภูมิ

22.00 น. พร้อมกันที่ สนามบินสุวรรณภูมิ ชั้น 4 เคาน์เตอร์สายการบินเอมิเรตส์ (Emirates) โดยมี
เจ้าหน้าที่อำนวยความสะดวกแก่ทุกท่าน

วันที่สอง โดฮา • ออสโล • สวนประติมากรรมวิกเกอร์แลนด์ • ถนนคนเดินคาร์ลโจฮัน 📍 (-/-/เย็น)

02.15 น. ออกเดินทาง **สู่เมืองคูโบ** โดยเที่ยวบินที่ **EK377 บริการอาหารและเครื่องดื่มบนเครื่อง**

06.00 น. เดินทางถึง **ท่าอากาศยานนานาชาติคูโบ (เพื่อรอเปลี่ยนเครื่อง)**

07.30 น. ออกเดินทางสู่ **เมืองออสโล ประเทศนอร์เวย์ โดยเที่ยวบินที่ EK159**

12.35 น. เดินทางถึง **สนามบินออสโล การ์เดอร์มอน** ผ่านพิธีตรวจคนเข้าเมืองและศุลกากร **** เวลา
ท้องถิ่นช้ากว่าประเทศไทยประมาณ 5-6 ชั่วโมง ****

จากนั้น ชม **สวนประติมากรรมวิกเกอร์แลนด์ (Vigeland Sculpture Park)** ตั้งอยู่ในเขตอุทยาน
Frogner เป็นสวนประติมากรรมที่ใหญ่ที่สุดในโลก โดดเด่นไปด้วยผลงานรูปแกะสลักหินและรูป
หล่อสำริดจำนวนมากกว่า 200 ชิ้นงาน ที่น่าทึ่งคือ ผลงานทั้งหมดนั้นสรรสร้างโดยศิลปิน Gustav
Vigeland เพียงคนเดียว แสดงให้เห็นถึงความทุ่มเทของตัวศิลปินเป็นอย่างมาก โดยใช้เวลาในการ
สร้างรวม 22 ปีเลยทีเดียว





TAT No.11/06333

บริษัท รักยิ้มทัวร์ จำกัด

RAKYIMTOUR CO.,LTD

36/68 หมู่บ้านอารยะ อีช เซ็นเตอร์ ถนนมอเดิร์นเวย์
แขวงคลองสองต้นนุ่น เขตลาดกระบัง กรุงเทพฯ 10520

Website : www.rakymtour.com , www.rakymtravel.com

☎ 094-2492236 ☎ 062-4978993
☎ 087-5894554 ☎ 090-9914787

📞 02-1717961-3

@rakymtour

rakymtour

rakym_tour

รหัสทัวร์ : RY26-06035

BT-SNV006_EK SCANDINAVIA ออสโล เบอเก้น ฟลัม โคเปนเฮเก้น 9D6N 2026

อิสระช้อปปิ้ง ณ ถนนคนเดินคาร์ลจอห์น (Karl Johan street) แหล่งช้อปปิ้งที่มีชื่อเสียงที่สุดของนอร์เวย์ ตั้งอยู่กลางกรุงออสโล มีสินค้าทุกอย่างให้ได้เลือกซื้อ ของฝากของขวัญที่น่าซื้อก็คือ ผลิตภัณฑ์จากขนสัตว์ น้ำมันปลา เนยแข็งเทียนไข และของที่ระลึก เช่น เรือไวกิง หรือตุ๊กตา Troll ตุ๊กตาพื้นบ้านของนอร์เวย์ เครื่องครัว พวงกุญแจ เป็นต้น สินค้าและของที่ระลึกต่างๆ ราคาค่อนข้างสูง เนื่องจาก นอร์เวย์เป็นอีกหนึ่งประเทศที่มีค่าครองชีพสูงที่สุดในโลก แต่ก็จะมีช่วงลดราคาสินค้าปีละ 2 ครั้ง ได้แก่ ช่วงเดือนมกราคม-กุมภาพันธ์และเดือนมิถุนายน - กรกฎาคมซึ่งจะลด 50-70 เปอร์เซ็นต์เลยทีเดียว



เย็น บริการอาหารเย็น ณ ภัตตาคารอาหารจีน

ที่พัก Quality Hotel Hasle Linie หรือเทียบเท่าระดับเดียวกัน

(โรงแรมที่นำเสนอเป็นโรงแรมเสนอเบื้องต้นเท่านั้น ชื่อโรงแรมที่ท่านพักทางบริษัทจะทำการแจ้งพร้อมใบนัดหมาย 5-7 วันก่อนเดินทาง ขอสงวนสิทธิ์ในการปรับเปลี่ยนที่พัก ไปพักเมืองใกล้เคียงกรณีติดงานแฟร์หรือมีเทศกาล)

วันที่สาม โบสถ์สตาฟเฟอร์กุนด์ • เมืองวอส • โรงแรม Fleischer's

📍 (เช้า/กลางวัน/เย็น)

เช้า บริการอาหารเช้า ณ ห้องอาหารโรงแรม



จากนั้นพาท่านเดินทางสู่ **เมืองเลอร์ดาล (Lærdal)** (ใช้เวลาเดินทางประมาณ 4 ชม.) เมืองแสน Unseen ของประเทศ ที่ซ่อนตัวอยู่ในหุบเขาและสายธารในสวยงาม และเป็นหนึ่งในเส้นทางที่มีอุโมงค์สำหรับรถยนต์ที่ยาวที่สุดในโลกให้ท่านสัมผัสอีกด้วย โดยมีความยาวถึง 24.51 กิโลเมตร



สอบถามจองโปรแกรมทัวร์นี้
คลิกเลย

*** ภาพประกอบใช้เพื่อการโฆษณาเท่านั้น



TAT No.11/06333

บริษัท รักยิ้มทัวร์ จำกัด

RAKYIMTOUR CO.,LTD

36/68 หมู่บ้านอารยะ มีช เซ็นเตอร์ ถนนมอเดิร์นเวย์
แขวงคลองสองต้นนุ่น เขตลาดกระบัง กรุงเทพฯ 10520

Website : www.rakymtour.com , www.rakymtravel.com

☎ 094-2492236 ☎ 062-4978993
☎ 087-5894554 ☎ 090-9914787

📞 02-1717961-3

@rakymtour

rakymtour

rakym_tour

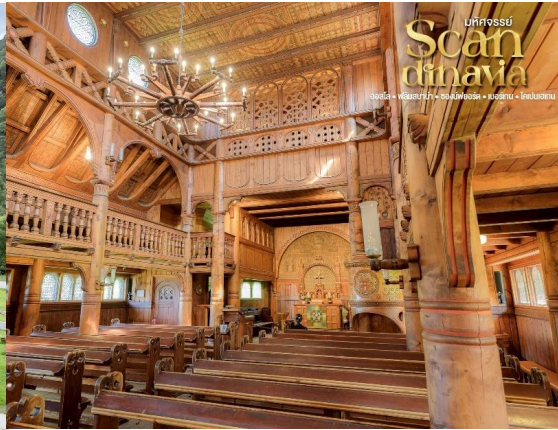
รหัสทัวร์ : RY26-06035

BT-SNV006_EK SCANDINAVIA ออสโล เบอเก้น ฟลัม โคเปนเฮเก้น 9D6N 2026

กลางวัน รับประทานอาหารกลางวัน ณ ภัตตาคารอาหารท้องถิ่น

จากนั้น

พาท่านถ่ายรูปกับ **โบสถ์สตาว์พอร์กันด์ (Borgund Stave Church)** โบสถ์คริสต์สไตนอร์ดิคแบบดั้งเดิมที่เก่าแก่ที่สุดสร้างขึ้นราวปี 1200 ถือเป็นสถานที่ที่สุด Unseen และแปลกตาจากโบสถ์ทุกที่ในโลกจนดิสนีย์นำไปเป็นแรงบันดาลใจในการสร้างโบสถ์ในภาพยนตร์แอนิเมชั่นเรื่อง Frozen ภายในโบสถ์จะค่อนข้างมืด เนื่องจากแทบจะไม่มีหน้าต่างเลย เนื่องจากมีความเชื่อว่าจะเป็นการเข้าสู่ของสิ่งชั่วร้าย นอกจากนี้อีกความพิเศษคือ จะมีการผสมผสานความเชื่อของเพนอร์ธ เช่น โอดิน และธอร์ อยู่ในโบสถ์คริสต์แห่งนี้ด้วย นับเป็นที่เดียวในโลกเลยก็ว่าได้ โดยในปัจจุบันได้ถูกแปรเปลี่ยนเป็นพิพิธภัณฑ์ และได้มีการสร้างโบสถ์ใหม่ไว้ในบริเวณใกล้เคียงกัน



เดินทางสู่ **เมืองวอส (Voss)** (ใช้เวลาเดินทางประมาณ 2 ชม.) เมืองสกีรีสอร์ทที่สวยงามของประเทศนอร์เวย์เมืองนาร์กริมทะเลสาบที่ซึ่งรัชกาลที่ 5 เคยเสด็จมาประทับเมื่อคราวเสด็จประพาสยุโรปในปี 1907



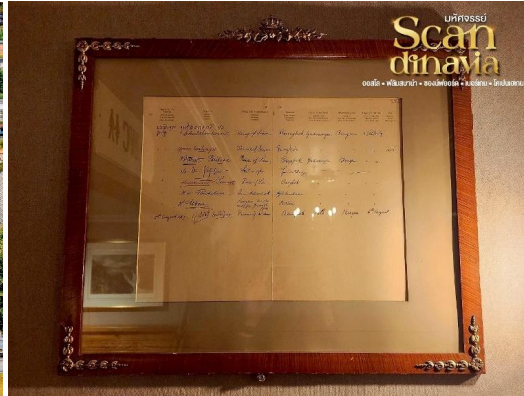
สอบถามจองโปรแกรมทัวร์นี้
คลิกเลย

*** ภาพประกอบใช้เพื่อการโฆษณาเท่านั้น

รหัสทัวร์ : RY26-06035

BT-SNV006_EK SCANDINAVIA ออสโล เบอเก้น ฟลัม โคเปนเฮเก้น 9D6N 2026

ชม **โรงแรม Fleischer's Hotel** ตั้งอยู่ ใกล้กับทะเลสาบ Lake Vangsvatnet ที่ติดกับสถานีรถไฟ สถานีวอส โรงแรมเปิดดำเนินการมาตั้งแต่ปี ค.ศ.1864 มีอายุกว่า 150 ปี โดยคนในตระกูล Fleischer สืบทอดกันมาได้กว่า 5 รุ่นแล้วคนแล้ว ไม่ได้เปลี่ยนมือให้เจ้าของอื่นคนนอก เป็นหนึ่งโรงแรมในกลุ่ม Historical Hotel



MUST DO โรงแรมนี้มีหลักฐานหนึ่งที่คนไทยที่แวะผ่านมาเมืองนี้เข้ามาชมนั่นคือ ลายพระหัตถ์ของ ร.5 พร้อมคณะผู้ติดตาม ในครั้งการเสด็จประพาสยุโรปเมื่อปี ค.ศ. 1907 แล้วมาประทับที่โรงแรมนี้เมื่อวันที่ 22 July 1907 โดยลายพระหัตถ์ทางโรงแรมนี้ได้ทำใส่กรอบแขวนไว้บนผนังบริเวณด้านหลังของ Reception มีลายพระหัตถ์ของ ร.5 ข้อความว่า “Chulalongkorn R, King of Siam, Bangkok” รวมถึงคณะผู้ติดตาม

เย็น บริการอาหารเย็น ณ ภัตตาคารท้องถิ่น

ที่พัก Scandic Voss หรือเทียบเท่าระดับเดียวกัน

(โรงแรมที่นำเสนอบนเว็บไซต์นี้เป็นโรงแรมเสนอเบื้องต้นเท่านั้น ชื่อโรงแรมที่ท่านพักทางบริษัทจะทำการแจ้งพร้อมใบนัดหมาย 5-7 วันก่อนเดินทาง ขอสงวนสิทธิ์ในการปรับเปลี่ยนที่พัก ไปพักเมืองใกล้เคียงกรณีติดงานแฟร์หรือมีเทศกาล)

วันที่สี่ เบอเก้นท์ • รลราว Fløibanen • เมืองเก่าบริกเกิน • มาร์เก็ตสแควร์ 📍 (เช้า/กลางวัน/-)

เช้า บริการอาหารเช้า ณ ห้องอาหารโรงแรม

เดินทางถึง **สู่เมืองเบอร์เก้น (Bergen)** (ใช้เวลาเดินทางประมาณ 1.30 ชม.) เป็นเมืองใหญ่อันดับสองของประเทศรองลงมาจากกรุงออสโล ขึ้นชื่อว่าเป็น มรดกโลกกลางหุบเขาและสายน้ำ เนื่องจากมีหุบเขาล้อมรอบถึง 7 ลูก และมีท่าเรือใหญ่เป็นอันดับต้นๆของนอร์เวย์ จึงทำให้เป็นเมืองท่าที่มีความสำคัญในประวัติศาสตร์

รหัสทัวร์ : RY26-06035

BT-SNV006_EK SCANDINAVIA ออสโล เบลเก้น ฟลัม โคเปนเฮเก้น 9D6N 2026



พาทุกท่านไปที่ **สถานีรราง Fløibanen** เริ่มเปิดดำเนินการมาตั้งแต่ปี ค.ศ.1918 มากกว่า 100 ปีแล้ว เก้าแก่่มาก แต่ก็ได้มีการปรับปรุงตัวรรางกับระบบขนส่งเองให้ดูมีรูปแบบที่ทันสมัยขึ้นตามเวลาด้วย สถานีต้นทางไปด้านบนสุด มีความสูง 320 เมตรเหนือระดับน้ำทะเล รถรางจะออกจากใจกลางเมือง ทุกๆ 15 นาที จะเห็นวิว Mt. Floyen (ฟลอยัน) 1 ใน 7 หุบเขาที่ล้อมรอบเบอร์เกน และ มองลงไปเห็นทิวทัศน์ของเมืองและอ่าวท่าเรือเฟอร์รี่ เทียว



กลางวัน **รับประทานอาหารกลางวัน ณ ภัตตาคารอาหารท้องถิ่น**

ชม **บริกเกน (Bryggen Hanseatic Wharf)** เป็นท่าเรือเก่าของเมืองเบอร์เกน ที่ UNESCO ได้ยกย่องให้เป็นมรดกโลก ด้วยหลักฐานแสดงความสำคัญของเมืองในฐานะส่วนหนึ่งของจักรวรรดิการค้าของสันนิบาตฮันเซียติก ตั้งแต่คริสต์ศตวรรษที่ 14 จนถึงกลางคริสต์ศตวรรษที่ 16 เคยเกิดเพลิงไหม้เผาทำลายบ้านไม้อันสวยงามของบริกเกนมาแล้วหลายครั้ง ที่นี้มีร้านอาหาร คาเฟ่ ร้านขายของฝาก รวมถึงจุดถ่ายรูปต่างๆ เช่น รูปปั้น Troll แถว Troll Forest Park จากนั้นนั่งรถกลางกลับสู่สถานีด้านล่าง



TAT No.11/06333

บริษัท รักยิ้มทัวร์ จำกัด

RAKYIMTOUR CO.,LTD

36/68 หมู่บ้านอารีเด มีช เซ็นเตอร์ ถนนมอเดิร์นเวย์
แขวงคลองสองต้นนุ่น เขตลาดกระบัง กรุงเทพฯ 10520

Website : www.rakyimtour.com , www.rakyimtravel.com

☎ 094-2492236 ☎ 062-4978993
☎ 087-5894554 ☎ 090-9914787

📞 02-1717961-3

@rakyimtour

rakyimtour

rakyim_tour

รหัสทัวร์ : RY26-06035

BT-SNV006_EK SCANDINAVIA ออสโล เบอเก้น ฟลัม โคเปนเฮเก้น 9D6N 2026



เย็น อิสระอาหารเย็นเพื่อไม่เป็นการรบกวนเวลาของท่าน และให้ท่านได้อิสระเลือกทานอาหารในเมืองที่มีความหลากหลายของวัตถุดิบ

ที่พัก **Grand Hotel Terminus** หรือเทียบเท่าระดับเดียวกัน
(โรงแรมที่นำเสนอเป็นโรงแรมเสนอเบื้องต้นเท่านั้น ชื่อโรงแรมที่ท่านพักทางบริษัทจะทำการแจ้งพร้อมใบนัดหมาย 5-7 วันก่อนเดินทาง ขอสงวนสิทธิ์ในการปรับเปลี่ยนที่พัก ไปพักเมืองใกล้เคียงกรณีติดงานแฟร์หรือมีเทศกาล)



สอบถามจองโปรแกรมทัวร์นี้
คลิกเลย

*** ภาพประกอบใช้เพื่อการโฆษณาเท่านั้น

รหัสทัวร์ : RY26-06035

BT-SNV006_EK SCANDINAVIA ออสโล เบอเก้น ฟลัม โคเปนเฮเก้น 9D6N 2026

วันที่ทำ นั่งรถไฟสายโรแมนติกฟลอมสบานา • เมืองฟลอม • ล่องเรือชมของนัฟยอร์ด
📅 (เช้า/กลางวัน/เย็น)

เช้า บริการอาหารเช้า ณ ห้องอาหารโรงแรม



พาท่าน **นั่งรถไฟสายโรแมนติกสายฟลอมสบานา (Flamsbana The Flam Railway)** หนึ่งในเส้นทางรถไฟสายสวยงามและมีความสูงชันที่สุดในโลก **รถไฟเริ่มต้นจากสถานีวอส (Voss station)** ระหว่างทางทุกท่านจะได้ชมปรากฏการณ์ทางธรรมชาติฟยอร์ด อันเกิดจากการละลายของธารน้ำแข็ง เส้นทางรถไฟจะผ่านอุโมงค์, ลอดภูเขา, สะพานข้ามหุบเขาและแม่น้ำ รถไฟจะจอดให้ท่านได้ถ่ายภาพกับ น้ำตก Kjosfossen ที่งดงามตลอดฤดูใบไม้ผลิจนถึงฤดูร้อนตลอดจนภูมิทัศน์อันงดงามของฟยอร์ดที่มี

อยู่มากมาย **เปลี่ยนขบวนที่ สถานีมีร์ดาล (Myrdal station)** เป็นศูนย์กลางของรถไฟสายโรแมนติก ตั้งอยู่บนความสูง 857 เมตร เหนือระดับน้ำทะเลใกล้กับฟยอร์ด Aurland ที่มีภูมิทัศน์งดงามสุดสายตา จนถึงปลายทางที่ **สถานีฟลอม (Flam station)**



กลางวัน บริการอาหารกลางวัน ณ ภัตตาคารท้องถิ่น

เดินทางจากเมืองกอล ไปยัง **ท่าเรือเมืองฟลอม (Flam port)** นำท่าน **ล่องเรือชมของนัฟยอร์ด (Sognefjord cruise)** ที่สวยงามที่สุดในนอร์เวย์ มีความยาวถึง 204 กม. จากทะเลเข้ามาในแผ่นดิน โดยเป็นความมหัศจรรย์ของธรรมชาติ ที่เกิดจากการกัดเซาะแผ่นดินของธารน้ำแข็งเมื่อหลายล้านปีก่อน ระหว่างทางจะได้พบกับหมู่บ้านเล็กๆ หลายหมู่บ้าน ด้านข้างมีภูเขา จะมีน้ำตกเล็กๆ ที่ไหลมาจากหน้าผาให้เราเห็นเรื่อยๆ โดยเรือจะเริ่มออกจากเมืองฟลอม (Flam port) ไปถึงท่ากูดวาเกิน (Gudvangen port) ใช้ระยะเวลาล่องเรือประมาณ 2 ชม.



TAT No.11/06333

บริษัท รักยิ้มทัวร์ จำกัด

RAKYIMTOUR CO.,LTD

36/68 หมู่บ้านอารีเด อีช เซ็นเตอร์ ถนนมอเดิร์นเวย์
แขวงคลองสองต้นนุ่น เขตลาดกระบัง กรุงเทพฯ 10520

Website : www.rakyimtour.com , www.rakyimtravel.com

☎ 094-2492236 ☎ 062-4978993
☎ 087-5894554 ☎ 090-9914787

📞 02-1717961-3

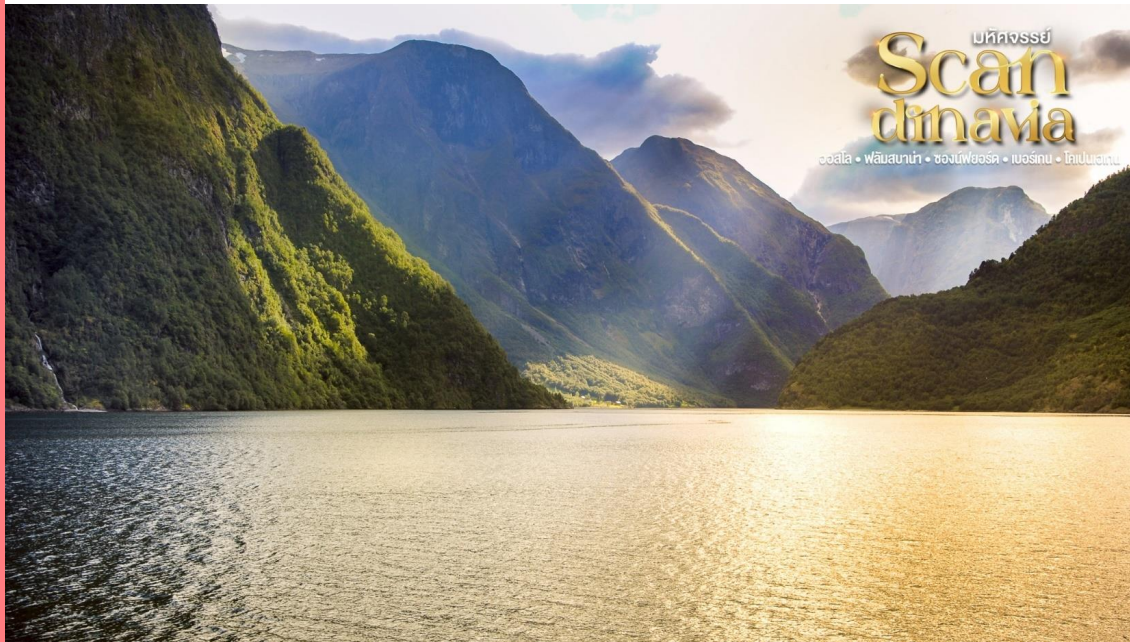
📱 @rakyimtour

📘 rakyimtour

📷 rakyim_tour

รหัสทัวร์ : RY26-06035

BT-SNV006_EK SCANDINAVIA ออสโล เบนเก้น ฟลัม โคเปนเฮเก้น 9D6N 2026



MUST DO การล่องเรือระหว่าง ฟลอม Flam และ กู๊ดวาเก้น Gudvangen เป็นการล่องเรือชมฟยอร์ดที่สวยงามมากที่สุด ถ้าใครที่ชอบชมวิวยะหว่างทางนั้นถือว่าเป็นทริปที่ห้ามพลาด

จากนั้น เดินทางสู่ **เมืองเกียโล (Geilo)** (ใช้เวลาเดินทางประมาณ 2.15 ชม.) เมืองสกีรีสอร์ทอันงดงามของนอร์เวย์เป็นประตูสู่ดินแดนแถบฟยอร์ด มหัศจรรย์แดนเหนือและมนต์เสน่ห์แห่งสแกนดิเนเวีย

เย็น บริการอาหารเย็น ณ ภัตตาคารท้องถิ่น

ที่พัก Dr. Holms Hotel หรือเทียบเท่าระดับเดียวกัน

(โรงแรมที่นำเสนอเป็นโรงแรมเสนอเบื้องต้นเท่านั้น ชื่อโรงแรมที่ท่านพักทางบริษัทจะทำการแจ้งพร้อมใบนัดหมาย 5-7 วันก่อนเดินทาง ขอสงวนสิทธิ์ในการปรับเปลี่ยนที่พัก ไปพักเมืองใกล้เคียงกรณีติดงานแฟร์หรือมีเทศกาล)

วันที่หก ออสโล • โอเปร่าเฮาส์ออสโล • ท่าเรือสำราญ Go Nordic Cruiseline 🚢 (เช้า/กลางวัน/เย็น)

เช้า บริการอาหารเช้า ณ ห้องอาหารโรงแรม

เดินทางกลับสู่ **เมืองออสโล** (ใช้เวลาเดินทางประมาณ 3.30 ชม.) เป็นเมืองหลวงของประเทศนอร์เวย์ที่มีความสวยงามเป็นอันดับต้นๆของโลก แม้ว่าเมืองออสโลจะมีพื้นที่กว้างขวาง และเป็นถึงศูนย์กลางเศรษฐกิจของประเทศแต่มีเพียงแค่ 20% ของพื้นที่ในเมืองที่ได้รับการพัฒนา ในส่วนของพื้นที่อีก 80% จะเป็นพื้นที่สีเขียว เช่น สวนสาธารณะ, ภูเขา, ป่าสงวน และ ทะเลสาบ

กลางวัน รับประทานอาหารกลางวัน ณ ภัตตาคารอาหารจีน



สอบถามจองโปรแกรมทัวร์นี้
คลิกเลย

*** ภาพประกอบใช้เพื่อการโฆษณาเท่านั้น

รหัสทัวร์ : RY26-06035

BT-SNV006_EK SCANDINAVIA ออสโล เบอเก้น ฟลัม โคเปนเฮเก้น 9D6N 2026

แนวถ่ายรูป **โอเปร่าเฮ้าส์ออสโล (Opera house Oslo)** แลนด์มาร์คสำคัญ เป็นศูนย์วัฒนธรรมที่ใหญ่ที่สุดในนอร์เวย์ เป็นที่ตั้งของคณะอุปรากรและบัลเล่ต์ระดับชาติ อาคารรูปทรงเลขาคณิตที่สร้างจากกระจกและหินอ่อนขนาดใหญ่สไตล์โมเดิร์น มีดีไซน์แปลกดูตาไม่เหมือนกับที่อื่นในโลก ออกแบบให้ดูเหมือนธารน้ำแข็งยักษ์ไหลลงมาจากหน้า และมีสะพานที่ลาดเอียงสีขาวโพลน



15.30 น. ได้เวลาอันสมควรเดินทางสู่ **ท่าเรือสำราญ Go Nordic Cruiseline** เพื่อทำการเช็คอิน DFDS ได้รับรางวัลเรือข้ามฟากชั้นนำของยุโรป Europe's Leading Ferry Operator ในงาน World Travel Awards ประจำปี 2024 DFDS ถือเป็นเรือสำราญอันโอ่อ่าขนาดใหญ่อันทันสมัยและสะดวกสบายกับสิ่งอำนวยความสะดวกต่างๆระหว่างทางบนเรือเฟอร์รี่ เช่น เลือกซื้อสินค้าปลอดภาษีบนเรือ ร้านอาหาร สปา การแสดงโชว์ และอื่นๆเป็นต้น (**การนอนบนเรือกรุณาเตรียมกระเป๋าแยกชุดสำหรับค้าง 1 คืนเพื่อความสะดวกสบาย**)



รหัสทัวร์ : RY26-06035

BT-SNV006_EK SCANDINAVIA ออสโล เบอเก้น ฟลัม โคเปนเฮเก้น 9D6N 2026

17.00 น. ออกเดินทางสู่ **กรุงออสโล (Oslo) ประเทศนอร์เวย์** ให้ท่านอิสระพักผ่อน ทำกิจกรรมต่างๆ หรือ ชมวิว สัมผัสวัฒนธรรมที่แตกต่างกันของเดนมาร์กและนอร์เวย์

19.30 น. **บริการอาหารเย็น ณ ภัตตาคารบุฟเฟต์บนเรือ เมนูซีฟู้ดและอื่นๆอีกมากมาย**

*****โดยอาหารบุฟเฟต์ซีฟู้ดทางเรือจะจัดเตรียมเมνούอาหารขึ้นอยู่แต่ละฤดูกาล*****

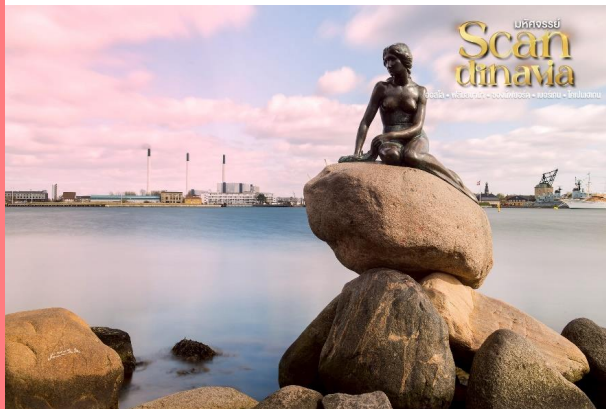
ที่พัก Go Nordic Cruiseline ห้องแบบมีหน้าต่างเตียงคู่ มองเห็นวิวทะเล ตื่นตาไปกับทิวทัศน์ทะเล อันน่าทึ่งของแนวชายฝั่งสวีเดนและนอร์เวย์จากห้องโดยสารที่สะดวกสบายและคุ้มค่าที่สุด พร้อมสิ่งอำนวยความสะดวกในเคบิน



วันที่เจ็ด เมืองโคเปนเฮเกน ประเทศเดนมาร์ก • รูปปั้นนางเงือกน้อย • น้ำพุเกฟิออน • พระราชวังอามาเลียนบอร์ก • ท่าเรือฮูสวานน์ • ซอปปีง ณ ถนนสตรีตรอยก์ 📍 (เช้า/กลางวัน/-)

เช้า **บริการอาหารเช้า ณ ห้องอาหารบนเรือสำราญ**

เดินทางสู่ **โคเปนเฮเกน (Copenhagen)** เป็นเมืองหลวงและเมืองที่ใหญ่ที่สุดของประเทศเดนมาร์ก และเป็นเมืองที่ใหญ่ที่สุดของประเทศในแถบสแกนดิเนเวีย



นำท่านชม **รูปปั้นนางเงือกน้อย (The little mermaid)** ตั้งอยู่บริเวณท่าเรือริมอ่าวโคเปนเฮเกน ถูกสร้างขึ้นเพื่อเป็นของขวัญแก่กรุงโคเปนเฮเกน โดย คาร์ล จาค็อบเซน บุตรชายของผู้ก่อตั้งบริษัทเบียร์คาร์ลสเบิร์ก ได้มีความประทับใจจากการดูบัลเลต์ เรื่อง The Little Mermaid ผลงานของ ฮันส์ คริสเตียน แอนเดอร์เซน เป็นอย่างมาก จึงว่าจ้างศิลปิน มาปั้นรูปเงือกน้อยนี้ โดยนำแบบใบหน้ามาจากนักเต้นบัลเลต์ชื่อเอลเลน ไพรซ์ ส่วนร่างกายที่เป็นหญิงเปลือยนำแบบมาจากภรรยาของตัวเอง

รหัสทัวร์ : RY26-06035

BT-SNV006_EK SCANDINAVIA ออสโล เบนเก้น ฟลัม โคเปนเฮเก้น 9D6N 2026



ไม่ไกลกันนั้นพาท่านชม **น้ำพุเกฟิออน (Gefion fountain)** รูปปั้นของเทพีนอร์ดิกเกฟิออนที่กำลังลากจูงวัวกระทิง 4 ตัว ที่มีความเชื่อว่า เทพีนอร์ดิกเกฟิออนทำการไถคราดเพื่อให้เกิดเป็นประเทศเดนมาร์กนั่นเอง

กลางวัน รับประทานอาหารกลางวัน ณ ภัตตาคารอาหารไทย

ถ่ายรูปกับ **พระราชวังอมาเลียนบอร์ก (Amalienborg palace)** เป็นพระราชวังฤดูหนาวของราชวงศ์เดนมาร์ก ตั้งอยู่ริมน้ำทางเหนือของตัวเมืองโคเปนเฮเก้นคะ สร้างขึ้นเมื่อกลางศตวรรษที่ 18 เพื่อเฉลิมฉลองวาระการครบรอบ 300 ปีของราชวงศ์โอลเดนบวร์ก และใช้เป็นที่พำนักของเหล่าราชวงศ์ 4 ครอบครัว และใกล้เคียงยังเป็นที่ตั้งของ **โบสถ์เฟเดอริก (Frederik's Church)** โบสถ์ที่มีโดมที่ใหญ่ที่สุดในประเทศกลุ่มสแกนดิเนเวีย



เดินทางสู่ **ท่าเรือนูฮาวน์ (Nyhavn)** เป็นเขตท่าเรืออันเก่าแก่ของโคเปนเฮเก้น ตั้งอยู่ริมฝั่งตะวันออกของตัวเมือง ตามประวัติได้กล่าวไว้ว่า พระเจ้าเฟรเดอริกที่ 5 ทรงรับสั่งให้สร้างท่าเรือเล็กๆ ตัวเมืองหลวง เพื่อให้สะดวกต่อการขนย้ายสินค้า และใช้เป็นท่าเรือพาณิชย์สำหรับเรือจากทั่วทุกมุมโลกมาเทียบท่า ในวันอากาศดี ๆ สามารถเลือกทานอาหารชมบรรยากาศชิลๆ



TAT No.11/06333

บริษัท รักยิ้มทัวร์ จำกัด

RAKYIMTOUR CO.,LTD

36/68 หมู่บ้านอารยะ มิช เซ็นเตอร์ ถนนมอเดิร์นเวย์
แขวงคลองสองต้นนุ่น เขตลาดกระบัง กรุงเทพฯ 10520

Website : www.rakymtour.com , www.rakymtravel.com

☎ 094-2492236 ☎ 062-4978993
☎ 087-5894554 ☎ 090-9914787

📞 02-1717961-3

@rakymtour

rakymtour

rakym_tour

รหัสทัวร์ : RY26-06035

BT-SNV006_EK SCANDINAVIA ออสโล เบอเก้น ฟลัม โคเปนเฮเก้น 9D6N 2026



ให้ท่านได้ **อิสระช้อปปิ้ง ณ ถนนสตรอยก์ (Strøget)** ถนนคนเดินที่ยาวที่สุดในโลก ร้านบนถนนช้อปปิ้งหลักของเมืองนั้นเต็มไปด้วยแบรนด์ดังที่เราคุ้นเคยดี ตั้งแต่ Louis Vuitton ไปจน Urban Outfitter และ Zara ที่ไม่ว่าใครจะเข้ามาแล้วที่เมืองก็สาขา ก็ไม่สามารถหยุดขาตัวเองไม่ให้เดินเข้าไปซ้ำได้ แต่ที่น่าสนใจมากกว่าคือร้านของแบรนด์ดีไซเนอร์ท้องถิ่นชื่อดัง อย่าง Wood Wood, Stine Goya, Henrik Vibskov ที่ตั้งอยู่บริเวณนี้เช่นกัน



สอบถามจองโปรแกรมทัวร์นี้
คลิกเลย

*** ภาพประกอบใช้เพื่อการโฆษณาเท่านั้น

รหัสทัวร์ : RY26-06035

BT-SNV006_EK SCANDINAVIA ออสโล เบนเก้น ฟลัม โคเปนเฮเก้น 9D6N 2026

เย็น อิสระอาหารเย็นเพื่อเป็นไม่เป็นการรบกวนเวลาช้อปปิ้งของท่าน

ที่พัก Scandic Sydhavnenหรือเทียบเท่าระดับเดียวกัน

(โรงแรมที่นำเสนอเป็นโรงแรมเสนอเบื้องต้นเท่านั้น ชื่อโรงแรมที่ท่านพักทางบริษัทจะทำการแจ้ง พร้อมใบนัดหมาย 5-7 วันก่อนเดินทาง ขอสงวนสิทธิ์ในการปรับเปลี่ยนที่พัก ไปพักเมืองใกล้เคียง กรณีติดงานแฟร์หรือมีเทศกาล)

วันที่แปด ท่าอากาศยานโคเปนเฮเก้น • สนามบินโดฮา

🕒 (เช้า/-/-)

เช้า บริการอาหารเช้า ณ ห้องอาหารของโรงแรม

อิสระช่วงเช้าให้ท่านได้พักผ่อนตามอัธยาศัย ก่อนนำท่านเดินทางเข้าสู่ **สนามบินโคเปนเฮเก้น (CPH)** เพื่อเดินทางกลับสู่กรุงเทพฯ เพื่อให้ท่านได้มีเวลาทำการคืนภาษี (Vat Refund)

15.40 น. ออกเดินทางกลับสู่ กรุงเทพฯ ประเทศไทย **โดยสายการบิน Emirates เที่ยวบินที่ EK152**

23.59 น. เดินทางถึง **ท่าอากาศยานนานาชาติดูไบ** (เพื่อทำการเปลี่ยนเครื่อง)

วันที่เก้า สนามบินโดฮา • ท่าอากาศยานสุวรรณภูมิ กรุงเทพฯ

02.50 น. ออกเดินทางสู่ **สนามบินสุวรรณภูมิ โดยเที่ยวบินที่ EK384** (บริการอาหารและเครื่องดื่มบนเครื่อง)

13.00 น. เดินทางถึง **สนามบินสุวรรณภูมิ กรุงเทพฯ** โดยสวัสดิภาพ พร้อมความประทับใจมิรู้ลืม

.....

หมายเหตุ: โปรแกรมและรายละเอียดของการเดินทางอาจมีการเปลี่ยนแปลงหรือสลับกันได้ตามความเหมาะสมทั้งนี้ขึ้นอยู่กับสถานะอากาศ และเหตุสุดวิสัยต่างๆ ที่ไม่สามารถคาดการณ์ล่วงหน้า เช่น บางสถานที่ในยุโรปอาจปิดในวันอาทิตย์ หรืออาจมีการปิดปรับปรุง เหตุฉุกเฉิน หรืออาจทำการจองไม่ได้เนื่องจากต้องรอสรุปคอนเฟิร์มก่อนทำการจอง หากวันเดินทางตรงกับวันเหล่านี้ โดยทางบริษัทฯจะคำนึงถึงผลประโยชน์และความปลอดภัยของผู้ร่วมเดินทางเป็นสำคัญ และขอสงวนสิทธิ์ในการเปลี่ยนโปรแกรมโดยแจ้งให้ท่านทราบล่วงหน้า หากทราบเวลาและสถานที่ที่แน่นอนก่อนเดินทาง

รหัสทัวร์ : RY26-06035

BT-SNV006_EK SCANDINAVIA ออสโล เบลกัน ฟลัม โคเปนเฮเก้น 9D6N 2026

อัตราค่าบริการรวม

- ✈️ ตัวเครื่องบินชั้นประหยัด Economy Class ไป - กลับ พร้อมกรุ๊ป
- ✈️ ภาษีน้ำมันและภาษีตัวทุกชนิด (สงวนสิทธิ์แก่เพิ่มหากสายการบินปรับขึ้นก่อนวันเดินทาง)
- 🧳 ค่าระวางน้ำหนักกระเป๋าไม่เกิน 30 กก.ต่อ 1 ใบ (โหลดได้ท่านละ 1 ใบ) กระเป๋าถือขึ้นเครื่อง Hand Carry 7 กก.ต่อ 1 ใบ
- 🏠 ที่พักโรงแรมตามรายการ พักห้องละ 2-3 ท่าน (กรณีที่มีโรงแรมไม่มีห้องพักสำหรับ 3 ท่าน ลูกค้ายจะต้องเพิ่มเงินเป็นห้องพักห้องเดี่ยว)
- 🍽️ มื้ออาหารตามรายการระบุ (สงวนสิทธิ์ในการสลับมื้อหรือเปลี่ยนแปลงเมนูอาหารตามสถานการณ์)
- 🚰 ค่าน้ำดื่มบนรถวันละ 1 ขวด/ท่าน
- 📍 ค่าเข้าชมสถานที่ท่องเที่ยวตามรายการระบุ
- 🚗 ค่ารถโค้ช รับ-ส่ง สถานที่ท่องเที่ยวตามรายการระบุ (กฎหมายในยุโรปไม่อนุญาตให้คนขับรถเกิน 12 ชั่วโมงต่อวัน)
- 📋 ค่าธรรมเนียมการยื่นวีซ่าเชงเก้น สถานทูตจะไม่คืนค่าวีซ่าให้ท่านไม่ว่าจะผ่านการพิจารณาหรือไม่ก็ตาม (กรณีมีวีซ่าแล้ว จะคืนเงินให้ท่าน 3,500 บาท)
- 📋 ค่าทิปไกด์ท้องถิ่นและคนขับรถนำเที่ยวตามรายการ
- 📋 ประกันโควิด-19 วงเงินคุ้มครองค่ารักษาพยาบาล 50,000 USD ประกันอุบัติเหตุวงเงิน 2,000,000 บาท (เงื่อนไขตามกรมธรรม์)
- 📋 ภาษีมูลค่าเพิ่ม 7% และภาษีหัก ณ ที่จ่าย 3% (เฉพาะค่าบริการ)

*เงื่อนไขประกันการเดินทาง ค่าประกันอุบัติเหตุและค่ารักษาพยาบาล คุ้มครองเฉพาะกรณีที่ได้รับอุบัติเหตุของผู้เดินทางระหว่างการเดินทาง ไม่คุ้มครองถึงการสูญเสียทรัพย์สินส่วนตัวและไม่คุ้มครองโรคประจำตัวและปัญหาสุขภาพอื่น ๆ

อัตราค่าบริการไม่รวม

- ✗ ค่าทำหนังสือเดินทางไทย และค่าธรรมเนียมสำหรับผู้ถือพาสปอร์ตต่างชาติ
- ✗ ค่าน้ำหนักกระเป๋าเดินทางในกรณีเกินกว่าสายการบินกำหนด 30 กิโลกรัมต่อท่าน
- ✗ ค่าใช้จ่ายส่วนตัว อาทิ อาหารและเครื่องดื่มที่สั่งเพิ่มพิเศษ, โทรศัพท์-โทรสาร, อินเทอร์เน็ต, มินิบาร์, ซักรีดที่ไม่ได้ระบุไว้ในรายการ
- ✗ ค่าใช้จ่ายอันเกิดจากความล่าช้าของสายการบิน, อุบัติภัยทางธรรมชาติ, การประท้วง, การจลาจล, การนัดหยุดงาน, การถูกปฏิเสธไม่ให้ออกและเข้าเมืองจากเจ้าหน้าที่ตรวจคนเข้าเมืองและเจ้าหน้าที่กรมแรงงานทั้งที่เมืองไทยและต่างประเทศซึ่งอยู่นอกเหนือความควบคุมของบริษัทฯ
- ✗ ค่าบริการพนักงานยกกระเป๋าทุกสถานที่

****ทิปหัวหน้าทัวร์ ไม่บังคับ ขึ้นอยู่กับความพึงพอใจของท่าน****



กรณีที่ท่านต้องออกตัวภายใน เช่น (ตัวเครื่องบิน, ตัวรถทัวร์, ตัวรถไฟ) กรุณาสอบถามที่เจ้าหน้าที่ทุกครั้ง ก่อนทำการออกตัว เนื่องจากสายการบินอาจมีการปรับเปลี่ยนไฟล์บิน หรือเวลาบินโดยไม่ได้แจ้งให้ทราบล่วงหน้า ทางบริษัทฯ จะไม่รับผิดชอบใดๆ ในกรณี ท่านออกตัวภายในโดยไม่แจ้งให้ทราบและหากไฟล์บินมีการปรับเปลี่ยนเวลาบินเพราะถือว่าท่านยอมรับในเงื่อนไขดังกล่าว

รหัสทัวร์ : RY26-06035

BT-SNV006_EK SCANDINAVIA ออสโล เบลกัน ฟลัม โคเปนเฮเก้น 9D6N 2026

โรงแรมที่พัก

- ☑ สำหรับห้องพักแบบ 3 เตียง (Triple) มีบริการเฉพาะบางโรงแรมเท่านั้น กรณีเดินทางเป็นคู่ใหญ่ 3 ท่าน บริษัทฯขอแนะนำให้ท่านเปิดห้องพักเป็นแบบ 2 ห้อง (1 Twin+1 Sgl) ซึ่งท่านจะต้องชำระค่าพักเตียงเพิ่มเติม เนื่องจากบางโรงแรมอาจจะไม่มีเตียงใหญ่กับเตียงพับเสริมซึ่งไม่สะดวกสบายในการพัก
****กรุณาอ่านเงื่อนไขการจองแบบ 3 ท่านหากลูกค้าพึงพอใจ ทางบริษัทฯจะถือว่าท่านยอมรับในเงื่อนไขของห้องพักดังกล่าว****
- ☑ โรงแรมยุโรปส่วนใหญ่จะเป็นห้องแบบ Twin เตียงเดี่ยว 2 เตียงในห้อง ห้อง Double และส่วนใหญ่จะเป็นลักษณะการนำเตียงมาชิดกันให้เป็น Double หากลูกค้ารีเครสท์ Double ทางบริษัทฯจะไม่รับรองเรื่องห้องให้เนื่องจากระบบการจองแต่ละโรงแรมจะไม่สามารถล็อคห้องพักได้จึงขึ้นอยู่กับจัดการของทางโรงแรมเป็นหลัก ทั้งนี้ลูกค้าจะต้องยอมรับในเงื่อนไขดังกล่าว
- ☑ โรงแรมยุโรปที่มีลักษณะเป็น Traditional ห้องที่เป็นห้องเดี่ยวอาจมีขนาดกะทัดรัดและไม่ีอ่างอาบน้ำ ซึ่งขึ้นอยู่กับการออกแบบของแต่ละโรงแรมนั้นๆ และห้องพักแต่ละห้องอาจมีลักษณะแตกต่างกัน และห้องพักแบบเดี่ยวและคู่ อาจจะไม่ติดกันหรืออยู่คนละชั้น
- ☑ กรณีมีการจัดงานประชุมนานาชาติ Trade Fair เป็นผลให้ค่าโรงแรมสูงขึ้นมากและห้องพักในเมืองเต็ม บริษัทฯขอสงวนสิทธิ์ในการปรับเปลี่ยนหรือย้ายเมืองเพื่อให้เกิดความเหมาะสม
- ☑ โรงแรมยุโรปส่วนมากจะไม่มีการปรับอากาศ เนื่องจากอยู่ในภูมิภาคที่มีอุณหภูมิต่ำ จะมีบริการเครื่องปรับอากาศเฉพาะในฤดูร้อนเท่านั้น
- ☑ บางสถานที่ในยุโรปอาจปิดในวันอาทิตย์ หรืออาจมีการปิดปรับปรุงในช่วงฤดูหนาว หากวันเดินทางตรงกับวันเหล่านี้ทางบริษัทฯ ขอสงวนสิทธิ์ในการเปลี่ยนโปรแกรมโดยแจ้งให้ท่านทราบล่วงหน้า หากทราบเวลาที่แน่นอนก่อนเดินทาง

เงื่อนไขการจองที่นิ่งและการยกเลิกทัวร์

การจองทัวร์

- ☑ กรุณาจองทัวร์ล่วงหน้า ก่อนการเดินทาง พร้อมชำระมัดจำ 50,000 บาท ส่วนที่เหลือชำระทันทีก่อนการเดินทางไม่น้อยกว่า 30 วัน มิฉะนั้นถือว่าท่านยกเลิกการเดินทางโดยอัตโนมัติ (ช่วงเทศกาลกรุณาชำระก่อนเดินทาง 45 วัน)

กรณียกเลิก : จอยกรุ๊ป

- ☑ ยกเลิกก่อนการเดินทาง 45 วันขึ้นไป บริษัทฯ จะคืนเงินมัดจำให้ทั้งหมด โดยหักค่าใช้จ่ายที่เกิดขึ้นจริง ยกเว้นในกรณีวันหยุดเทศกาล, วันหยุดนักขัตฤกษ์ ยกเลิกก่อนการเดินทาง 60 วัน จะคืนเงินมัดจำให้ทั้งหมด โดยหักค่าใช้จ่ายที่เกิดขึ้นจริง (ค่าใช้จ่ายที่เกิดขึ้นจริง อาทิเช่น ค่าตั๋วเครื่องบิน ค่าโรงแรม ฯลฯ)
- ☑ ยกเลิกการเดินทาง 45 วัน ก่อนการเดินทาง หักค่าทัวร์ 50% จากราคาขาย และหักค่าใช้จ่ายที่เกิดขึ้นจริงทั้งหมดไม่ว่ากรณีใดๆ ทั้งสิ้น (ค่าใช้จ่ายที่เกิดขึ้นจริง อาทิเช่น ค่าตั๋วเครื่องบิน ค่าโรงแรม ฯลฯ)
- ☑ ยกเลิกการเดินทาง 30 วัน ก่อนการเดินทาง บริษัทฯ ขอสงวนสิทธิ์เก็บเงินค่าทัวร์ทั้งหมดไม่ว่ากรณีใด ๆ ทั้งสิ้น

กรณียกเลิก : ตัดกรุ๊ป

- ☑ ยกเลิกหรือเลื่อนการเดินทางต้องทำก่อนการเดินทาง 60 วัน บริษัทฯจะคืนเงินมัดจำให้ทั้งหมด ยกเว้นในกรณีวันหยุดเทศกาล, วันหยุดนักขัตฤกษ์ ทางบริษัทฯขอสงวนสิทธิ์ยึดเงินมัดจำโดยไม่มีเงื่อนไขใดๆทั้งสิ้น
- ☑ ยกเลิกการเดินทางภายใน 60 วัน ทางบริษัทฯขอสงวนสิทธิ์ยึดเงินมัดจำโดยไม่มีเงื่อนไขใดๆทั้งสิ้น
- ☑ ยกเลิกการเดินทางหลังชำระเต็มจำนวน ทางบริษัทฯขอสงวนสิทธิ์เก็บเงินค่าทัวร์ทั้งหมดโดยไม่มีเงื่อนไขใดๆทั้งสิ้น

กรณีเจ็บป่วย

- ☑ กรณีเจ็บป่วย จนไม่สามารถเดินทางได้ ซึ่งจะต้องมีใบรับรองแพทย์จากโรงพยาบาลรับรอง บริษัทฯจะทำการเลื่อนการเดินทางของท่านไปยังคณะต่อไป แต่ทั้งนี้ท่านจะต้องเสียค่าใช้จ่ายที่ไม่สามารถยกเลิกหรือเลื่อนการเดินทางได้ตามความเป็นจริง

- ☑ ในกรณีเจ็บป่วยกะทันหันก่อนล่วงหน้าเพียง 7 วันทำการ ทางบริษัทฯ ขอสงวนสิทธิ์ในการคืนเงินทุกกรณี

**** ก่อนตัดสินใจจองทัวร์ควรอ่านเงื่อนไขการเดินทางและรายการทัวร์อย่างละเอียดทุกหน้าอย่างถี่ถ้วน แล้วจึงนัดจ่ายเพื่อประโยชน์ของท่านเอง****

รหัสทัวร์ : RY26-06035

BT-SNV006_EK SCANDINAVIA ออสโล เบลเกิน ฟลัม โคเปนเฮเก้น 9D6N 2026

เงื่อนไขการสำรองที่นั่งและการยกเลิกทัวร์

กรณีวีซ่าที่ท่านยื่นไม่ผ่านการพิจารณาและคณะสามารถออกเดินทางได้ท่านจะต้องเสียค่าใช้จ่ายจริงที่เกิดขึ้นดังต่อไปนี้

- ค่าธรรมเนียมและค่าดำเนินการตามจริง ทางสถานทูตไม่คืนค่าธรรมเนียมใดๆทั้งสิ้นแม้ว่าจะผ่านหรือไม่ผ่านการพิจารณา
- ค่ามัดจำตัวเครื่องบิน หรือตัวเครื่องบินที่ออกมาจริง ณ วันยื่นวีซ่า ซึ่งตัวเป็นเอกสารที่สำคัญในการยื่นวีซ่า หากท่านไม่ผ่านการพิจารณา ตัวเครื่องบินถ้าออกตัวมาแล้วจะต้องทำการ REFUND โดยจะมีค่าธรรมเนียมที่ท่านต้องถูกหักบางส่วน และส่วนที่เหลือจะคืนให้ท่านภายใน 45-60 วัน(ตามกฎหมายของแต่ละสายการบิน) ถ้ายังไม่ ออกตัวท่านจะเสียแต่ค่ามัดจำตัวตามจริงเท่านั้น
- ค่าห้องพัก ถ้าคณะออกเดินทางได้ และท่านไม่ผ่านการพิจารณาวีซ่า หากท่านไม่ปรากฏตัวตามวันที่เข้าพัก ทางโรงแรมจะยึดค่าห้องพัก 100% ในทันที ทางบริษัทจะแจ้งให้ท่านทราบ และมีเอกสารชี้แจงให้ท่านเข้าใจ
- หากท่านผ่านการพิจารณาวีซ่า แล้วยกเลิกการเดินทางทางบริษัทขอสงวนสิทธิ์ในการยึดค่าใช้จ่ายทั้งหมด 100%
- ทางบริษัทเริ่มต้น และจบ การบริการ ที่สนามบินสุวรรณภูมิที่ท่านเดินทางมาจากต่างจังหวัด หรือ ต่างประเทศ และจะสำรองตั๋วเครื่องบิน หรือพาหนะอย่างหนึ่งอย่างใดที่ใช้ในการเดินทางมาสนามบิน ทางบริษัท จะไม่รับผิดชอบค่าใช้จ่ายในส่วนนี้ เพราะเป็นค่าใช้จ่ายที่นอกเหนือจากโปรแกรมการเดินทางของบริษัท ฉะนั้น ท่านควรจะให้กรุป FINAL 100% ก่อนที่จะสำรองยานพาหนะ

รายละเอียดเพิ่มเติม

- บริษัทจะทำการยื่นวีซ่าของท่านก็ต่อเมื่อในคณะมีผู้สำรองที่นั่งครบ 10 ท่าน และได้รับคิวการตอบรับจาก ทางสถานทูต เนื่องจากบริษัทจะต้องใช้เอกสารต่างๆที่เป็นกรุปในการยื่นวีซ่า อาทิ ตัวเครื่องบิน, ห้องพักรับ การยืนยันมาจากทางยุโรป, ประกันการเดินทาง ฯลฯ ทางท่านจะต้องรอให้คณะครบ 20 ท่าน จึงจะสามารถยื่น วีซ่าให้กับทางท่านได้อย่างถูกต้อง
- หากในช่วงที่ท่านเดินทางคิววีซ่ากรุปในการยื่นวีซ่าเต็ม ทางบริษัทต้องขอสงวนสิทธิ์ในการยื่นวีซ่าเดี่ยว ซึ่งทางท่านจะต้องเดินทางมายื่นวีซ่าด้วยตัวเอง ตามวัน และเวลานัดหมายจากทางสถานทูต โดยมีเจ้าหน้าที่ของบริษัท คอยดูแล และอำนวยความสะดวก
- เอกสารต่างๆที่ใช้ในการยื่นวีซ่าท่องเที่ยวทวีปยุโรป ทางสถานทูตเป็นผู้กำหนดออก มา มิใช่บริษัททัวร์เป็นผู้กำหนด
- ท่านที่มีความประสงค์จะยื่นวีซ่าท่องเที่ยวทวีปยุโรป กรุณาจัดเตรียมเอกสารให้ถูกต้อง และครบถ้วน ตามที่สถานทูตต้องการ เพราะจะมีผลต่อการพิจารณาวีซ่าของท่าน บริษัททัวร์เป็นแต่เพียงตัวกลาง และอำนวยความสะดวกในการยื่นวีซ่าเท่านั้น มิได้เป็นผู้พิจารณาวีซ่าให้กับทางท่าน
- บริษัทฯ ขอสงวนสิทธิ์ในการเก็บค่าใช้จ่ายทั้งหมด กรณีท่านยกเลิกการเดินทางและมีผลทำให้คณะเดินทางไม่ครบตามจำนวนที่บริษัทฯ กำหนดไว้ 10 ท่านขึ้นไป เนื่องจากเกิดความเสียหายต่อทางบริษัทฯ และผู้เดินทางอื่นที่เดินทางในคณะเดียวกัน บริษัทฯต้องนำไปชำระค่าเสียหายต่าง ๆ ที่เกิดจากการยกเลิกของท่าน
- ในกรณีที่มิได้เดินทางไม่ถึง 10 ท่าน ขอสงวนสิทธิ์เลื่อนวันเดินทาง หรือยกเลิกการเดินทาง และกรณีผู้ร่วมเดินทางในคณะไม่ผ่านการพิจารณาวีซ่าได้ครบ 10 ท่าน ทางบริษัทฯยินดีคืนเงินให้ทั้งหมด หลังจากหักค่าธรรมเนียมการยื่นวีซ่าและค่าใช้จ่ายทั้งหมดที่เกิดขึ้นจริง โดยทางบริษัทจะแจ้งให้ท่านทราบล่วงหน้า 10 วันก่อนการเดินทาง

หากสถานที่ท่องเที่ยวต่างๆ ในรายการมีการปิดโดยไม่แจ้งให้ทราบล่วงหน้าโดยเป็นการปฏิบัติการทางรัฐบาลหรือหน่วยงานในประเทศ ทางผู้จัดของสงวนสิทธิ์ในการปรับและเปลี่ยนแปลงโปรแกรมตามความเหมาะสม ทั้งนี้ลูกค้าจะต้องยอมรับในเงื่อนไขดังกล่าวก่อนทำการจองทุกครั้ง

รหัสทัวร์ : RY26-06035

BT-SNV006_EK SCANDINAVIA ออสโล เบลเกิน ฟลัม โคเปนเฮเก้น 9D6N 2026

รายละเอียดเพิ่มเติม

- บริษัทฯ มีสิทธิ์ในการเปลี่ยนแปลงโปรแกรมทัวร์ในกรณีที่เกิดเหตุสุดวิสัยจนไม่อาจแก้ไขได้
- เที่ยวบิน , ราคาและรายการท่องเที่ยว สามารถเปลี่ยนแปลงได้ตามความเหมาะสมโดยคำนึงถึงผลประโยชน์ของผู้เดินทางเป็นสำคัญ
- หนังสือเดินทางต้องมีอายุการใช้งานเหลือไม่น้อยกว่า 6 เดือน และบริษัทฯ รับผิดชอบเฉพาะผู้มีจุดประสงค์เดินทางเพื่อท่องเที่ยวเท่านั้น (หนังสือเดินทางต้องมีอายุเหลือใช้งานไม่น้อยกว่า 6 เดือน บริษัทฯ ไม่รับผิดชอบหากอายุเหลือไม่ถึงและไม่สามารถเดินทางได้)
- ทางบริษัทฯ จะไม่รับผิดชอบใดๆ ทั้งสิ้น หากเกิดความล่าช้าของสายการบิน,สายการบินยกเลิกบิน , การประท้วง, การนัดหยุดงาน, การก่อกวนหรือกรณีท่านถูกปฏิเสธการเข้าหรือออกเมืองจากเจ้าหน้าที่ตรวจคนเข้าเมือง หรือ เจ้าหน้าที่กรมแรงงานทั้งจากไทย และต่างประเทศซึ่งอยู่นอกเหนือความรับผิดชอบของบริษัทฯ หรือเหตุภัยพิบัติทางธรรมชาติ (ซึ่งลูกค้าจะต้องยอมรับในเงื่อนไขในกรณีที่เกิดเหตุสุดวิสัย ซึ่งอาจจะปรับเปลี่ยนโปรแกรมตามความเหมาะสม)
- ทางบริษัทฯ จะไม่รับผิดชอบใดๆ ทั้งสิ้น หากผู้เดินทางประสบเหตุสภาวะฉุกเฉินจากโรคประจำตัว ซึ่งไม่ได้เกิดจากอุบัติเหตุในรายการท่องเที่ยว (ซึ่งลูกค้าจะต้องยอมรับในเงื่อนไขในกรณีที่เกิดเหตุสุดวิสัย ซึ่งอยู่นอกเหนือความรับผิดชอบของบริษัทฯ)
- ทางบริษัทฯ จะไม่รับผิดชอบใดๆ ทั้งสิ้น หากท่านใช้บริการของทางบริษัทฯ ไม่ครบ อาทิ ไม่เที่ยวบางรายการ,ไม่ทานอาหารบางมื้อ, เพราะค่าใช้จ่ายทุกอย่างทางบริษัทฯ ได้ชำระค่าให้ตัวแทนต่างประเทศแบบเหมาจ่ายขาด ก่อนเดินทางเรียบร้อยแล้ว เป็นการชำระเหมาขาด
- ทางบริษัทฯ จะไม่รับผิดชอบใดๆ ทั้งสิ้น หากเกิดสิ่งของสูญหายจากการโจรกรรมและหรือเกิดอุบัติเหตุที่เกิดจากความประมาทของนักท่องเที่ยวเองหรือในกรณีที่กระเป๋าสานหายหรือขารูดจากสายการบิน
- กรณีที่การตรวจคนเข้าเมืองทั้งที่กรุงเทพฯ และในต่างประเทศปฏิเสธมิให้เดินทางออกหรือเข้าประเทศที่ระบุไว้ในรายการเดินทาง บริษัทฯ ขอสงวนสิทธิ์ที่จะไม่คืนค่าบริการไม่ว่ากรณีใดๆ ทั้งสิ้น
- ตัวเครื่องบินเป็นตัวราคาพิเศษ กรณีที่ท่านไม่เดินทางพร้อมคณะไม่สามารถนำมาเลื่อนวันหรือคืนเงินและไม่สามารถเปลี่ยนชื่อได้ หากมีการปรับราคาบัตรโดยสารสูงขึ้น ตามอัตราค่าน้ำมันหรือค่าเงินแลกเปลี่ยน ทางบริษัทฯ ขอสงวนสิทธิ์ปรับราคาตัวดังกล่าว
- เมื่อท่านตกลงชำระเงินไม่ว่าทั้งหมดหรือบางส่วนผ่านตัวแทนของบริษัทฯ หรือชำระโดยตรงกับทางบริษัทฯ ทางบริษัทฯ จะถือว่าท่านได้ยอมรับในเงื่อนไขข้อตกลงต่างๆ ที่ได้ระบุไว้ข้างต้นนี้แล้วทั้งหมด
- กรุ๊ปที่เดินทางช่วงวันหยุดหรือเทศกาลที่ต้องการเติมจัดจ้านกับสายการบินหรือผ่านตัวแทนในประเทศหรือต่างประเทศ รวมถึงเที่ยวบินพิเศษ เช่น Charter Flight , Extra Flight จะไม่มีการคืนเงินมัดจำหรือค่าทัวร์ทั้งหมด
- ในกรณีของ PASSPORT นั้น จะต้องไม่มีการชำระ เบี้ยก้น้ำ การขีดเขียนรูปต่างๆ หรือแม้กระทั่งตราปั๊มลายการตุ๋น ที่ไม่ใช่การประทับตราอย่างเป็นทางการของตม. กรุณาตรวจสอบ PASSPORT ของท่านก่อนการเดินทางทุกครั้ง หาก ตม.ปฏิเสธการเข้า-ออกเมืองของท่าน ทางบริษัทฯ จะไม่รับผิดชอบใดๆ ทั้งสิ้น
- กรณีมี "คดีความ" ที่ไม่อนุญาตให้ท่านเดินทางออกนอกประเทศได้ โปรดทำการตรวจสอบก่อนการจองทัวร์ว่าท่านสามารถเดินทางออกนอกประเทศได้หรือไม่ ถ้าไม่สามารถเดินทางได้ ซึ่งเป็นสิ่งที่อยู่นอกเหนือการควบคุมของบริษัทฯ ทางบริษัทฯ จะไม่รับผิดชอบใดๆ ทั้งสิ้น
- กรณี "หญิงตั้งครรภ์" ท่านจะต้องมีใบรับรองแพทย์ ระบุชัดเจนว่าสามารถเดินทางออกนอกประเทศได้ รวมถึงรายละเอียดอายุครรภ์ที่ชัดเจน สิ่งนี้อยู่เหนือการควบคุมของบริษัทฯ ทางบริษัทฯ จะไม่รับผิดชอบใดๆ ทั้งสิ้น
- กรณีใช้หนังสือเดินทางราชการ (เล่มน้ำเงิน) เพื่อการท่องเที่ยวกับคณะทัวร์ หากท่านถูกปฏิเสธในการเข้า - ออกประเทศใดๆ ก็ตามทางบริษัทฯ ขอสงวนสิทธิ์ไม่คืนค่าทัวร์และรับผิดชอบใด ๆ ทั้งสิ้น
- เมื่อท่านได้ชำระเงินมัดจำหรือทั้งหมด ทางบริษัทฯ จะถือว่าท่านรับทราบและยอมรับในเงื่อนไขต่างๆ ของบริษัทฯ ที่ได้ระบุไว้ในรายการทัวร์ทั้งหมด

WELCOME TO EUROPE

- ภาพที่ใช้เพื่อการโฆษณาเท่านั้น

กรุณাজองทัวร์วันหยุดเทศกาล,วันหยุดนักขัตฤกษ์,วันหยุดยาวต่อเนื่อง และได้มีการแจ้งยกเลิกทัวร์

ทางบริษัทฯ ขอสงวนสิทธิ์เก็บค่าทัวร์ทั้งหมด โดยไม่มีเงื่อนไขใด ๆ ทั้งสิ้น

รหัสทัวร์ : RY26-06035

BT-SNV006_EK SCANDINAVIA ออสโล เบนเก้น ฟลัม โคเปนเฮเก้น 9D6N 2026



BEST INTERNATIONAL TRAVEL & AGENCY CO.,LTD.

เอกสารประกอบการยื่นวีซ่าเชงเก้น

เอกสารประกอบการยื่นคำร้องขอวีซ่า ในส่วนที่เป็นสำเนาผู้สมัคร
ไม่ต้องเซ็นรับรองสำเนาถูกต้อง ประกอบด้วยรายละเอียดดังต่อไปนี้



1 หนังสือเดินทาง

1.1 หนังสือเดินทางประเทศไทย (Thailand Passport) หนังสือเดินทางเล่มปัจจุบัน จะต้องเหลืออายุ
การใช้งานเดินทางไป และกลับไม่น้อยกว่า 180 วัน และมีหน้าว่าง 2 หน้า (สำหรับวีซ่าสติกเกอร์)
พร้อมสำเนาหน้าหนังสือเดินทาง 2 ชุด



***สำหรับหนังสือเดินทาง ต้องใช้เป็นหนังสือเดินทางบุคคลทั่วไป (สีเลือกหมุย) เท่านั้น

ห้ามใช้หนังสือเดินทางราชการ (สีน้ำเงิน) หนังสือเดินทางทูต (สีแดง) หรืออื่นๆ ที่นอกเหนือจากหนังสือเดินทางบุคคลทั่วไป โดยเด็ดขาด***

1.2 หนังสือเดินทางเล่มเก่าตัวจริง ถ้าเคยมีวีซ่าเชงเก้น
ระยะเวลาไม่เกิน 3 ปี ตัวอย่างหน้าวีซ่าเชงเก้น



***ในกรณีที่ถือพาสปอร์ต สัญชาติไทย แต่พำนักอยู่ต่างประเทศ, ทำงานอยู่ต่างประเทศ หรือนักเรียน
นักศึกษาศึกษาอยู่ต่างประเทศ กรุณาแจ้งเจ้าหน้าที่ช่องทางบริษัทให้ทราบทันที
เพราะการยื่นขอวีซ่าจะมีเงื่อนไข และ ข้อกำหนดของทางสถานทูตฯ ต้องการเพิ่มเติม
และบางสถานทูตอาจไม่สามารถยื่นขอวีซ่าในประเทศไทยได้
ข้อกำหนดนี้รวมไปถึงผู้เดินทางที่ถือพาสปอร์ตต่างชาติด้วย***

รหัสทัวร์ : RY26-06035

BT-SNV006_EK SCANDINAVIA ออสโล เบอเก้น ฟลัม โคเปนเฮเก้น 9D6N 2026



BEST INTERNATIONAL TRAVEL & AGENCY CO.,LTD.

4 หลักฐานการทำงาน

4.1 สำหรับเจ้าของกิจการ

ต้องมีสำเนาหนังสือรับรองทะเบียนพาณิชย์ สำเนาทะเบียนการค้า หรือ สำเนาจดทะเบียนบริษัท (อายุไม่เกิน 3 เดือน) **ฉบับภาษาไทยและภาษาอังกฤษ**

4.2 สำหรับท่านที่ทำงานบริษัท กรุณาระบุ TO WHOM IT MAY CONCERN แทนการใส่ชื่อของสถานทูต ต้องระบุวันลาให้ครอบคลุมตลอดช่วงการท่องเที่ยว ตำแหน่ง และอัตราเงินเดือนที่ได้รับ (ระยะเวลาของหนังสือรับรองต้องไม่เกิน 1 เดือน)

ต้องมีตราแสตมป์จากบริษัทและเอกสารต้องระบุเป็นภาษาอังกฤษ

4.3 สำหรับนักเรียน หรือนักศึกษา

ต้องขอหนังสือรับรองจากทางสถาบัน เพื่อแสดงให้เห็นว่าปัจจุบันกำลังอยู่ระหว่างการศึกษา **เอกสารต้องระบุเป็นภาษาอังกฤษ**

4.4 สำหรับท่านที่ประกอบอาชีพอิสระ หรือธุรกิจไม่จดทะเบียน

เขียนจดหมายชี้แจงตนเองเกี่ยวกับหน้าที่การงาน

ในเอกสารจะต้องระบุ ชื่อกิจการ/ชื่อร้านค้า/ลักษณะงานที่ทำ/ตำแหน่งที่ตั้งของสถานที่ทำงาน วันที่เริ่มกิจการ/รายได้โดยประมาณต่อเดือน

เอกสารต้องระบุเป็นภาษาอังกฤษ

5 เอกสารส่วนตัว

- สำเนาทะเบียนบ้าน
- สำเนาบัตรประชาชน
- สูติบัตร(กรณีเด็กอายุต่ำกว่า 18 ปี)
- ทะเบียนสมรส/ทะเบียนหย่า/มรณะบัตร(ถ้ามี)
- ใบเปลี่ยนชื่อ-นามสกุล (ถ้ามีการเปลี่ยน)



*** ในบางประเทศการยื่นวีซ่ากับทางบริษัททัวร์ **จะต้องทำการยื่นวีซ่าประเภทหมู่คณะเท่านั้น**

การยื่นหมู่คณะต้องมีจำนวน 10 คนขึ้นไป ซึ่งทางศูนย์รับยื่นจะเป็นผู้กำหนดวันยื่นวีซ่าเท่านั้น ผู้เดินทางไม่สามารถกำหนดวันยื่นได้เอง หากผู้เดินทางไม่สามารถไปยื่นวีซ่าในวันที่ทางศูนย์รับยื่นกำหนดได้ จะมีค่าใช้จ่ายเพิ่มเติม PREMIUM หรือสำหรับการยื่นเดี่ยว เจือ้นไขกรุณาสอบถามกับบริษัททัวร์อีกครั้ง

****ทั้งนี้ ค่าใช้จ่ายที่เกิดขึ้น ผู้เดินทางต้องชำระกับทางศูนย์รับยื่นโดยตรง****

รหัสทัวร์ : RY26-06035

BT-SNV006_EK SCANDINAVIA ออสโล เบอเก้น ฟลัม โคเปนเฮเก้น 9D6N 2026



BEST INTERNATIONAL TRAVEL & AGENCY CO.,LTD.

6 กรณีเด็กอายุไม่ถึง 18 ปี

- 6.1 สุตติบัตรฉบับภาษาไทย/อังกฤษ
- 6.2 กรณีเดินทางพร้อมกับบิดา มารดา ต้องยื่นหนังสือรับรองจากสถาบันการศึกษา
- 6.3 กรณีไม่ได้เดินทางพร้อมกับบิดา มารดา หรือเดินทางไปกับบิดา มารดา ท่านใดท่านหนึ่ง ต้องขอจดหมายยินยอมจากทางอำเภอ โดยที่บิดา หรือมารดา ผู้ไม่ได้เดินทางจะต้องไปยื่นความจำนงเพื่ออนุญาตให้บุตรเดินทางไปต่างประเทศ โดยเอกสารให้ระบุว่า
อนุญาตให้เดินทางไปต่างประเทศกับใคร วันที่เดินทาง และระบุความสัมพันธ์ว่าเป็นอะไรกันอย่างชัดเจน และลงตราประทับจากราชการอย่างถูกต้อง เป็นฉบับภาษาไทย หรือ อังกฤษ
- 6.4 กรณีบุตรอยู่ในการดูแลของฝ่ายใดฝ่ายหนึ่ง
 - ใบสำเนาบันทึกการหย่าที่ระบุว่าบุตรอยู่ในการดูแลของใคร
 - เอกสารการปกครองบุตร (ป.ค.14) ฉบับจริงเท่านั้น
- 6.5 กรณีบุตรบุญธรรม
 - ใบจดทะเบียนรับบุตรบุญธรรม จากทางเขตหรือที่ว่าการอำเภอ

ในการยื่นวีซ่าทางสถานทูตจะเก็บหนังสือเดินทาง ไว้จนกว่าจะได้รับการรับอนุมัติผลวีซ่า

ระหว่างรอผลพิจารณาจะไม่สามารถดึงหรือขอหนังสือเดินทางออกมาใช้ได้

ระยะเวลาในการพิจารณาวีซ่าไม่น้อยกว่า 15 วันทำการ ไม่รวมวันหยุด เสาร์-อาทิตย์ และวันหยุดนักขัตฤกษ์ และวันหยุดของทางสถานทูต หรือ อาจช้าหรือเร็วกว่ากำหนดขึ้นอยู่กับสถานทูต

*** สถานทูตมีการเปลี่ยนแปลงกฎเกณฑ์ในการยื่นเอกสารตลอดเวลา***



*** การพิจารณาผล VISA ขึ้นอยู่กับดุลยพินิจของทางสถานทูต ทางบริษัทไม่มีส่วนเกี่ยวข้องกับ การพิจารณาใดๆทั้งสิ้น บริษัทเป็นเพียงตัวแทนที่คอยอำนวยความสะดวกในการยื่นวีซ่าเท่านั้น ข้อมูลและเอกสารทุกอย่างต้องเป็นความจริงความบิดเบือน ทางบริษัทขอสงวนสิทธิ์ไม่คืนเงินในกรณีที่ VISA ไม่ผ่านทุกกรณี ***

รหัสทัวร์ : RY26-06035

BT-SNV006_EK SCANDINAVIA ออสโล เบอเก้น ฟลัม โคเปนเฮเก้น 9D6N 2026

แบบฟอร์มสำหรับกรอกข้อมูลยื่นวีซ่า

กรุณากรอกข้อมูลเป็นภาษาอังกฤษให้ครบถ้วน เพื่อประโยชน์ของตัวเอง

1) ข้อมูลเกี่ยวกับหนังสือเดินทางของผู้เดินทาง

ชื่อและนามสกุล _____

ชื่อและนามสกุลเก่า(ถ้ามี) _____

ชื่อและนามสกุล (ระบุเป็นภาษาอังกฤษ) _____

หมายเลขบัตรประจำตัวประชาชน 13 หลัก

--	--	--	--	--	--	--	--	--	--	--	--	--	--	--	--	--	--	--	--

วัน/เดือน/ปีเกิด ค.ศ. _____ สถานที่เกิด (จังหวัด) _____

2) ข้อมูลของผู้เดินทาง และครอบครัว

ที่อยู่ปัจจุบัน(ที่สามารถติดต่อได้)

โทรศัพท์มือถือ _____ E-mail : _____

สถานภาพ : โสด สมรสโดยจดทะเบียนสมรส สมรสไม่ได้จดทะเบียน

หย่า หม้าย

วัน/เดือน/ปี ค.ศ. การเปลี่ยนสถานภาพ(สมรส, หย่า ฯลฯ) _____

ถ้าท่านสมรส โปรดระบุรายละเอียดของคู่สมรส

ชื่อและนามสกุลคู่สมรส (ระบุเป็นภาษาอังกฤษ) _____

วัน/เดือน/ปีเกิด ค.ศ. ของคู่สมรส _____

สถานที่เกิด (จังหวัด) _____

3) ข้อมูลของผู้เดินทางเกี่ยวกับอาชีพ, หรือถ้ากำลังศึกษาอยู่ ให้ลงรายละเอียดของสถานที่ศึกษา และลงรายละเอียดอื่นๆ ลงในช่องว่าง

รหัสทัวร์ : RY26-06035

BT-SNV006_EK SCANDINAVIA ออสโล เบอเก้น ฟลัม โคเปนเฮเก้น 9D6N 2026

3.1) ชื่อบริษัทที่ทำงาน, โรงเรียน, มหาวิทยาลัย (ระบุเป็นภาษาอังกฤษ)

3.2) ที่อยู่ของบริษัทที่ทำงาน, โรงเรียน, มหาวิทยาลัย (ระบุเป็นภาษาอังกฤษ)

3.3) งานปัจจุบันทำอาชีพ โปรดระบุตำแหน่ง (ระบุเป็นภาษาอังกฤษ และภาษาไทย)

3.4) เบอร์โทรศัพท์ที่ทำงาน หรือเบอร์โทรศัพท์สถาบันที่ท่านกำลังศึกษาอยู่ _____

4) ข้อมูลเกี่ยวกับการเดินทางไปต่างประเทศ

4.1) ท่านเคยมีวีซ่าเชงเก้นในกลุ่มเชงเก้นภายในระยะเวลา 3 ปี (ถ้ามีโปรดระบุ)

มีวันที่ออกวีซ่า และวันที่หมดอายุวีซ่า ให้ตรวจสอบที่หน้าเชงเก้นที่ท่านเคยเดินทาง

ประเทศ _____ วันที่ออกวีซ่า _____ วันหมดอายุวีซ่า _____

ประเทศ _____ วันที่ออกวีซ่า _____ วันหมดอายุวีซ่า _____

ประเทศ _____ วันที่ออกวีซ่า _____ วันหมดอายุวีซ่า _____

ประเทศ _____ วันที่ออกวีซ่า _____ วันหมดอายุวีซ่า _____

ไม่เคยมีวีซ่าเชงเก้น

4.1.1) ถ้าท่านเคยมีวีซ่าเชงเก้น โปรดระบุวันที่สแกนลายนิ้วมือล่าสุด

(ผู้สมัครสามารถตรวจสอบรายละเอียด วัน เดือน ปี ที่สแกนลายนิ้วมือล่าสุด)

ได้จากหน้าวีซ่าเชงเก้นล่าสุดที่ท่านเคยเดินทาง)

ประเทศ _____ วันที่สแกนลายนิ้วมือล่าสุด _____

5) ค่าใช้จ่ายในการเดินทาง

ออกค่าใช้จ่ายเอง

มีผู้ออกค่าใช้จ่ายให้ ระบุชื่อ _____ ความสัมพันธ์ _____