



TAT No.11/06333

บริษัท รักยิ้มทัวร์ จำกัด

RAKYIMTOUR CO.,LTD

36/68 หมู่บ้านอารีนา บีช เซ็นเตอร์ ถนนมอเดิร์นเวย์
แขวงคลองสองต้นนุ่น เขตสาทร:บึง กรุงเทพฯ 10520

Website : www.rakyimtour.com , www.rakyimtravel.com

☎ 094-2492236 ☎ 062-4978993
☎ 087-5894554 ☎ 090-9914787

☎ 02-1717961-3

@rakyimtour

rakyimtour

rakyim_tour

รหัสทัวร์ : RY26-05243



No.11/13488

5วัน 4คืน

บินตรงเฉิงอู่หลิน ต้าจู่

เที่ยวครบสูตร มรดกธรรมต้าจู่ แลคมฟ้าสะพานสวรรค์



เดินทาง

11 - 15 พ.ค. 69 17,888	08 - 12 มิ.ย. 69 20,888	20 - 24 มิ.ย. 69 20,888
18 - 22 พ.ค. 69 17,888	10 - 14 มิ.ย. 69 20,888	22 - 26 มิ.ย. 69 20,888
03 - 07 มิ.ย. 69 21,888	13 - 17 มิ.ย. 69 20,888	24 - 28 มิ.ย. 69 20,888
06 - 10 มิ.ย. 69 20,888	17 - 21 มิ.ย. 69 20,888	27 มิ.ย. - 1 ก.ค. 69 20,888

ไฮไลท์

- บินตรง เวลาสวย โดยสายการบิน SICHUAN AIRLINES
- ครั้งหนึ่งในชีวิต ต้องไปสักการะ "เขาหินแกะสลักต้าจู่" ชมพุทธศิลป์ทิวทัศน์อันพันมือ งานแกะสลักหินที่สมบูรณ์ที่สุด
- พลับพลาชาติ เขื่อน "หลุมฟ้าสามสะพานสวรรค์"
- ย้อนรอยอดีต : เดินชมเมืองเก่า ตรอกโบราณเขี้ยวข้าวหลาม
- สะดวกสบายตลอดการเดินทาง รถมอเตอร์ไซด์และลิฟท์ทั่ว



ผาหินแกะสลักต้าจู่



ตอรอกโบราณเขี้ยวข้าวหลาม



พิพิธภัณฑ์

ราคาเริ่มต้น

17,888

ZUCKG-3U004

ไม่ลงร้านช้อปปิ้ง



เมนูพิเศษ
หม้อไฟหม่าล่า

พักโรงแรม 4 ดาว



TAT No.11/06333

บริษัท รักยิ้มทัวร์ จำกัด

RAKYIMTOUR CO.,LTD

36/68 หมู่บ้านอารีเด บิซ เซ็นเตอร์ ถนนมอเดิร์นเวย์
แขวงคลองสองต้นปุ่น เขตสาทร:ปิง กรุงเทพฯ 10520

Website : www.rakyimtour.com , www.rakyimtravel.com

☎ 094-2492236 ☎ 062-4978993
☎ 087-5894554 ☎ 090-9914787

📞 02-1717961-3

@rakyimtour

f rakyimtour

📷 rakyim_tour

รหัสทัวร์ : RY26-05243

บินตรงฉงชิ่ง อู่หลง ต้าจู่ เทียบครบสูตร มรดกธรรมต้าจู่ หลุมฟ้าสะพานสวรรค์ 5 วัน 4 คืน โดยสายการบินเสฉวน แอร์ไลน์ (3U)

โปรแกรมเดินทาง	เข้า	เที่ยง	ค่ำ	โรงแรมที่พัก
1 กรุงเทพฯ (สุวรรณภูมิ) – ฉงชิ่ง (สนามบินฉงชิ่งเจียงเป่ย์) (3U3772: 19.20 - 23.50)			✈	VIENNA HOTEL CHONGQING AIRPORT หรือเทียบเท่าระดับ 4 ดาว ***มาตรฐานประเทศจีน***
2 ต้าจู่ - พุทธศิลป์ผาแกะสลักต้าจู่ – ฉงชิ่ง - ถนนคนเดินเจียฟ่างเป่ย์ – จัตุรัสราฟเฟิลส์ OPTIONAL TOUR: OBSERVATION DESK	🕒	🕒	🕒	VIENNA HOTEL CHONGQING AIRPORT หรือเทียบเท่าระดับ 4 ดาว ***มาตรฐานประเทศจีน***
3 ฉงชิ่ง - อู่หลง – หลุมฟ้าสามสะพานสวรรค์ (รวมรถอุทยาน + ลิฟต์ + ระเบียบแก้ว) OPTIONAL SHOW: โชว์ IMPRESSION WULONG	🕒	🕒	🕒	XIANNVSHAN DAWWEIYING HOTEL หรือเทียบเท่าระดับ 4 ดาว ***มาตรฐานประเทศจีน***
4 อุทยานเขานางฟ้า (รวมรถราง) – สถานีรถไฟทะเลสาบ – ดรอกโบราณเซ่ฮ่าวหลี่ - หงหยาดั่ง OPTIONAL TOUR: ล่องเรือแม่น้ำเหลียงเจียง	🕒	🕒	🕒	VIENNA HOTEL CHONGQING AIRPORT หรือเทียบเท่าระดับ 4 ดาว ***มาตรฐานประเทศจีน***
5 บันไดเลื่อนหงกวน - ตึกขุยซิง – หมู่บ้านโบราณฉือซื่อ - ฉงชิ่ง (สนามบินฉงชิ่งเจียงเป่ย์) - กรุงเทพฯ (สุวรรณภูมิ) (33771: 16.30-18.55)	🕒	🕒	✈	



TAT No.11/06333

บริษัท รักยิ้มทัวร์ จำกัด

RAKYIMTOUR CO.,LTD

36/68 หมู่บ้านอารีเด อีช เซ็นเตอร์ ถนนมอเดิร์นเวย์
แขวงคลองสองต้นนุ่น เขตลาดกระบัง กรุงเทพฯ 10520

Website : www.rakyimtour.com , www.rakyimtravel.com

☎ 094-2492236 ☎ 062-4978993
☎ 087-5894554 ☎ 090-9914787

📞 02-1717961-3

@rakyimtour

f rakyimtour

📷 rakyim_tour

รหัสทัวร์ : RY26-05243

วันเดินทาง	ผู้ใหญ่และเด็ก พัก 2-3 ท่าน ท่านละ **ไม่มีราคาเด็ก**	พักเดี่ยว เพิ่มท่านละ
11 – 15 พ.ค. 69	17,888. -	4,000. -
18 – 22 พ.ค. 69	17,888. -	4,000. -
03 – 07 มิ.ย. 69	21,888. -	4,000. -
06 – 10 มิ.ย. 69	20,888. -	4,000. -
08 – 12 มิ.ย. 69	20,888. -	4,000. -
10 – 14 มิ.ย. 69	20,888. -	4,000. -
13 – 17 มิ.ย. 69	20,888. -	4,000. -
17 – 21 มิ.ย. 69	20,888. -	4,000. -
20 – 24 มิ.ย. 69	20,888. -	4,000. -
22 – 26 มิ.ย. 69	20,888. -	4,000. -
24 – 28 มิ.ย. 69	20,888. -	4,000. -
27 มิ.ย. – 1 ก.ค. 69	20,888. -	4,000. -
<p>ราคาทัวร์ข้างต้นยังไม่รวมค่าทิปมัคคุเทศน์ท้องถิ่นและคนขับรถ 2,000 บาท/ท่าน/ทริป</p> <p>เด็กทารกอายุต่ำกว่า 2 ขวบ ราคาท่านละ 8,900 บาท</p>		

วันแรก กรุงเทพฯ (สุวรรณภูมิ) – ฉางชิ่ง (สนามบินฉางชิ่งเจียงเป่ย์) (3U3772: 19.20-23.50)

16.00 น. คณะเดินทางพร้อมกัน ณ ท่าอากาศยานสุวรรณภูมิ อาคารผู้โดยสารระหว่างประเทศ (ขาออก) ชั้น 4 บริเวณเคาน์เตอร์เช็คอินของ สายการบิน เสฉวนแอร์ไลน์ (3U) ณ จุดนัดพบ ท่านจะได้รับการต้อนรับจากเจ้าหน้าที่ของบริษัทฯ ซึ่งจะคอยอำนวยความสะดวกในทุกขั้นตอน เพื่อให้การเริ่มต้นเดินทางของท่าน

สอบถามจองโปรแกรมทัวร์นี้
คลิกเลย

*** ภาพประกอบใช้เพื่อการโฆษณาเท่านั้น

รหัสทัวร์ : RY26-05243

เป็นไปอย่างราบรื่นที่สุด **รวมน้ำหนักสัมภาระสำหรับโหลดใต้ท้องเครื่องไว้ให้ท่านละ 1 ใบ (น้ำหนักสูงสุด 20 กิโลกรัม)**

19.20 น. ออกเดินทางจาก **ท่าอากาศยานสุวรรณภูมิ** สู่ **ท่าอากาศยานนานาชาติสนามบินฉงชิ่ง** โดย สายการบิน **เสฉวนแอร์ไลน์** เที่ยวบินที่ **3U3772** ****มี Snack box บนเครื่อง (มีอาหารอาจมีการเปลี่ยนแปลง โดยสายการบินเป็นผู้จัดการ)****

23.50 น. เดินทางถึง **ท่าอากาศยานนานาชาติสนามบินฉงชิ่ง เจียงเป่ย์ เมืองฉงชิ่ง** "ฉงชิ่ง" มหานครที่ใหญ่ที่สุดทางภาคตะวันตกเฉียงใต้ของจีน ที่นี้ไม่ใช่แค่เมืองที่มีตึกสูงระฟ้า แต่เป็นเมืองที่เติบโตขึ้นตามแนวขุนเขาและโอบล้อมด้วยสายน้ำอย่างน่าอัศจรรย์ ได้รับสมญานามว่า "เมืองแห่งภูเขา" ฉงชิ่งคือบทพิสูจน์ของความสามารถอันน่าทึ่งของมนุษย์ในการปรับตัวและสร้างสรรค์สิ่งก่อสร้างให้กลมกลืนไปกับธรรมชาติที่ท้าทายจากนั้นนำท่านผ่านชั้นตอนตรวจคนเข้าเมือง รับกระเป๋าสัมภาระ จากนั้นนำท่านออกเดินทางเข้าสู่ที่พัก



ที่พัก **VIENNA HOTEL CHONGQING AIRPORT หรือเทียบเท่าระดับ 4 ดาว (มาตรฐานประเทศจีน)**

วันที่สอง **ต้าจู่ - พุทธศิลป์ผาแกะสลักต้าจู่ - ฉงชิ่ง - ถนนคนเดินเจียงเป่ย์ - จัตุรัสราฟเฟิลส์**

OPTIONAL TOUR: OBSERVATION DESK

เช้า **รับประทานอาหารเช้า ณ ห้องอาหารของโรงแรม (มื้อที่ 1)**

นำท่านออกเดินทางสู่ **ต้าจู่ (ระยะทาง 94 ก.ม. ใช้เวลาเดินทางประมาณ 1.5 ชั่วโมง)** เมืองแห่งนี้ถือกำเนิดขึ้นตั้งแต่สมัยราชวงศ์ถังเมื่อกว่า 1,200 ปีก่อน ในอดีต ที่นี่เคยเป็นศูนย์กลางทางการเกษตรที่มั่งคั่งและเปี่ยมด้วยความสงบสุข ความเจริญรุ่งเรืองนี้เองที่ได้กลายเป็นรากฐานสำคัญที่ทำให้เหล่าพุทธศาสนิกชนและศิลปินในยุคหนึ่งสามารถสร้างสรรค์ผลงานชิ้นเอกที่ยิ่งใหญ่ที่สุดชิ้นหนึ่งของโลกไว้ที่ขุนเขาโดยรอบได้ บรรยากาศของเมืองต้าจู่ในปัจจุบันจึงเป็นการผสมผสานที่ลงตัวระหว่างเมืองที่กำลังพัฒนาและความรู้สึกนึ่งสงบของวันวาน ที่นี่คือเมืองที่ท่านจะได้เห็นวิถีชีวิตที่ไม่ปรุงแต่งของชาวบ้าน ร้านรวงเล็กๆ ที่เปิดค้าขายกันมาหลายชั่วอายุคน และโรงน้ำชาที่ยังคงเป็นแหล่งพบปะพูดคุยของผู้คนในท้องถิ่น

รหัสทัวร์ : RY26-05243



นำท่านเดินทางสู่ เขาเปาติงซานที่โอบล้อมเมืองต้าจู๋เอาไว้ ที่ซ่อนของมหาวิหารกลางแจ้งที่ยิ่งใหญ่ที่สุดแห่งหนึ่งของโลก ที่ซึ่งหน้าผาหินทรายได้ถูกเปลี่ยนให้กลายเป็นผืนผ้าใบขนาดมหึมา และสีของช่างฝีมือโบราณได้กลายเป็นฟุ้งกันที่จารึกเรื่องราวแห่งศรัทธา **ผาหินแกะสลักแห่งต้าจู๋** อันเป็นหัวใจสำคัญของงานศิลปะทั้งหมด ที่นั่นคือที่ที่พระสงฆ์นามว่า "จ้าว จื่อเฟิง" ได้อุทิศทั้งชีวิตของท่านเมื่อเกือบพันปีก่อน เพื่อสร้างสรรค์มหาคัมภีร์แห่งพุทธศาสนาที่คนธรรมดาสามัญสามารถอ่านและเข้าใจได้ นำท่านเดินทางเข้าไปในหุบเขาที่โค้งเป็นรูปเกือกม้า ท่านจะได้พบกับภาพแกะสลักนับหมื่นชีวิตที่ปรากฏขึ้นพร้อมกันอย่างเต็มตาบนหน้าผาที่ยาวกว่า 500 เมตร ท่านจะได้พบกับ พระพุทธรูปปางไสยาสน์ อังคดงามและสงบนิ่ง ที่มีความยาวกว่า 31 เมตร ตื่นตะลึงไปกับ **งงล้อมแห่งวัฏสงสาร** ที่บอกเล่าปรัชญาอันลึกซึ้งซึ่งผ่านภาพที่เข้าใจง่าย และที่โดดเด่นที่สุดคือ **พระโพธิสัตว์กวนอิมพันมือ** ที่แต่ละพระหัตถ์ได้รับการแกะสลักอย่างอ่อนช้อยและสมจริง ซึ่งเพิ่งได้รับการบูรณะปิดทองจนกลับมาพร้อมเรื่องราวอีกครั้ง ความมหัศจรรย์ของมรดกโลกแห่งนี้ไม่ได้มีแค่ขนาดและความยิ่งใหญ่ แต่อยู่ที่ เรื่องราวอันมีชีวิตที่ถูกหล่อหลอมด้วยความศรัทธาแกะสลักลงไปบนหินแต่ละก้อน ท่านจะเห็นรอยยิ้มที่เปี่ยมเมตตา แววตาที่ทุกข์ทรมาน หรือใบหน้าที่ยิ้มเเมใจ ทุกรายละเอียดถูกสลักเสลาอย่างมีอารมณ์ความรู้สึก และยังคงมีสีสันสดใสหลงเหลืออยู่ราวกับกาลเวลาเพิ่งผ่านไปไม่นาน

กลางวัน รับประทานอาหารกลางวัน ณ ภัตตาคาร (เมื่อที่ 2)



TAT No.11/06333

บริษัท รักยิ้มทัวร์ จำกัด

RAKYIMTOUR CO.,LTD

36/68 หมู่บ้านอารยะ มีช เซ็นเตอร์ ถนนมอเดิร์นเวย์
แขวงคลองสองต้นนุ่น เขตลาดกระบัง กรุงเทพฯ 10520

Website : www.rakymtour.com , www.rakymtravel.com

☎ 094-2492236 ☎ 062-4978993
☎ 087-5894554 ☎ 090-9914787

📞 02-1717961-3

@rakymtour

rakymtour

rakym_tour

รหัสทัวร์ : RY26-05243



บ่าย นำท่านเดินทางกลับ **เมืองฉงชิ่ง** จากนั้นนำท่านอิสระช้อปปิ้ง ณ **ถนนคนเดินเจียฟางเป่ย์** ใจกลางฉงชิ่งที่ชิฟจรไม่เคยหลับใหล ณ ศูนย์กลางของความคึกคักนี้ มี อนุสาวรีย์ปลดแอก ตั้งตระหง่านเป็นแกนกลางเรื่องราวคือการเดินทางของฉงชิ่ง จากเมืองที่ผ่านร้อนผ่านหนาวในหน้าประวัติศาสตร์ สู่การเป็นมหานครแห่งอนาคต อนุสาวรีย์แห่งนี้ยืนเป็นพยานเงียบๆ ท่ามกลางตึกระฟ้าที่ทันสมัย ห้างสรรพสินค้าหรูหรา และแสงสีนีออนที่สาดส่องแข่งกับดวงดาวในยามค่ำคืน ทันทีที่ก้าวเข้ามา คุณจะรู้สึกได้ถึงพลังงานที่มองไม่เห็น คือเสียงพูดคุยของผู้คน เสียงเพลงที่ตั้งมาจากร้านค้า และกลิ่นหอมของสตรีทฟู้ดที่ลอยมาทักทาย พร้อมกับสตรีทสไตล์ที่จัดจ้านและเป็นตัวของตัวเองที่สุดของชาวฉงชิ่ง ผู้คนแต่งตัวกันอย่างสนุกสนาน สะท้อนให้เห็นถึงความมั่นใจและชีวิตชีวาของเมือง



สอบถามจองโปรแกรมทัวร์นี้
คลิกเลย

*** ภาพประกอบใช้เพื่อการโฆษณาเท่านั้น

รหัสทัวร์ : RY26-05243

นำท่านเช็คอิน ณ แลนด์มาร์คแห่งอนาคต ณ **จัตุรัสราฟเฟิลส์ ซิตี้ ฉงชิ่ง** มหาสถาปัตยกรรมที่ไม่ได้เป็นเพียงโรงแรม แต่คือนิยามใหม่ของ "เมือง 3 มิติ" ทันทีที่เราก้าวเข้าสู่บริเวณราฟเฟิลส์ ซิตี้ สิ่งแรกที่ดึงดูดสายตาคือภาพของอาคารสูงเสียดฟ้า 8 หลัง ที่ตั้งตระหง่านราวกับใบเรือของเรือสำเภานามมหึมา กำลังแล่นอยู่บนจุดบรรจบของแม่น้ำแยงซีและแม่น้ำเจียหลิง การออกแบบอันเป็นเอกลักษณ์นี้ไม่เพียงแต่สวยงาม แต่ยังสะท้อนถึงประวัติศาสตร์การเดินเรือและจิตวิญญาณแห่งการค้าของฉงชิ่งได้อย่างลึกซึ้ง



OPTIONAL TOUR : THE CRYSTAL EXPLORATION DECK ท่านละ 300 หยวน: สู่ระเบียงแห่งท้องฟ้า

ณ เดอะ คริสตัล แม้การได้ยืนอยู่เบื้องล่างและชื่นชมความยิ่งใหญ่ของสถาปัตยกรรม "ราฟเฟิลส์ ซิตี้" จะน่าทึ่งเพียงใด แต่จะดีกว่าไหม หากท่านจะได้ขึ้นไปยืนอยู่บนจุดที่สูงที่สุดของเรือสำเภาแห่งอนาคตลำนี้ เพื่อจรรีภาพความทรงจำของฉงชิ่งจากมุมมองที่น้อยคนจะได้สัมผัส ขอเชิญท่านร่วมเดินทางสู่ "เดอะ คริสตัล" สกายบริดจ์หรือตีกระฟ้าแนวอนที่เชื่อมต่ออาคารสูงทั้งสี่หลังเข้าไว้ด้วยกัน ณ ความสูง 250 เมตรเหนือพื้นดิน ที่นี่คือที่ตั้งของ "Exploration Deck" จุดชมวิวที่ได้รับการออกแบบมาเพื่อมอบทัศนียภาพอันน่าทึ่งที่สุดของเมือง การเดินทางของท่านจะเริ่มต้นด้วยลิฟต์ความเร็วสูงที่จะนำท่านทะยานขึ้นสู่ท้องฟ้าในเวลาเพียงไม่กี่วินาที และเมื่อประตูลิฟต์เปิดออก ภาพของมหานคร 3 มิติจะปรากฏอยู่เบื้องหน้าท่านแบบ 360 องศา

หมายเหตุ สำหรับท่านที่ไม่ได้เข้าร่วมโปรแกรมเสริม: ทางบริษัทฯ ให้ท่านได้อิสระกิจกรรม บริเวณจัตุรัสตามอัธยาศัย และเพื่อให้การเดินทางของท่านเป็นไปอย่างราบรื่น ปลอดภัย และเป็นไปตามมาตรฐานของทัวร์ ทางบริษัทฯ ขอความร่วมมือให้ท่านสำรองโปรแกรมเสริมผ่านหัวหน้าทัวร์หรือมัคคุเทศก์ท้องถิ่นที่ได้รับมอบหมายเท่านั้น ทั้งนี้เพื่อประโยชน์สูงสุดในด้านราคา ความปลอดภัย และการบริหารจัดการเวลาของคณะทัวร์โดยรวม

ค่า รับประทานอาหารค่ำ ณ ภัตตาคาร (มื้อที่ 3)

สมควรแก่เวลานำท่านเดินทางสู่ที่พัก

ที่พัก VIENNA HOTEL CHONGQING AIRPORT หรือเทียบเท่าระดับ 4 ดาว (มาตรฐานประเทศจีน)

รหัสทัวร์ : RY26-05243

วันที่สาม ฉงชิ่ง - อุ๋หลง - หลุมฟ้าสามสะพานสวรรค์ (รวมรถอุทยาน + ลิฟต์ + ระเบียบแก้ว)

OPTIONAL SHOW: โชว์ IMPRESSION WULONG

เช้า รับประทานอาหารเช้า ณ ห้องอาหารของโรงแรม (มื้อที่ 4)



นำท่านออกเดินทางสู่ เมืองอุ๋หลง (ระยะทาง 168 ก.ม. ใช้เวลาเดินทางประมาณ 3 ชั่วโมง) บทกวีแห่งขุนเขาและธารา สลักเสลาโดยกาลเวลา เรื่องราวของอุ๋หลงเริ่มต้นขึ้นเมื่อหลายล้านปีก่อน เมื่อพลังแห่งสายน้ำได้เริ่มกัดเซาะชั้นหินปูนอย่างไม่หยุดหย่อน ก่อเกิดเป็นภูมิประเทศแบบคาสต์ (Karst) อันน่าอัศจรรย์ จนได้รับการยอมรับให้เป็นส่วนหนึ่งของมรดกโลกโดย UNESCO ที่ไม่ใช่เพียงกลุ่มก้อนของหินผา แต่คือ "พิพิธภัณฑสถานธรณีวิทยาโลก" ที่มีชีวิต จัดแสดงประติมากรรมทางธรรมชาติหลากหลายรูปแบบ ทั้งหลุมฟ้าที่ดูลึกลับราวกับประตูสู่ดินแดนอื่น, รอยแยกของแผ่นดินที่เผยให้เห็นความยิ่งใหญ่ภายใต้พิภพ, และถ้ำหินปูนที่ซุกซ่อนความงดงามวิจิตรไว้ภายใน ในอดีต อุ๋หลงเคยเป็นเพียงพื้นที่ภูเขาที่ยากจนและห่างไกล เส้นทางที่คดเคี้ยวไปตามไหล่เขาเคยเป็นเพียงทางสัญจรของพ่อค้าและผู้แสวงบุญในสมัยโบราณ โรงเตี้ยมเก่าแก่ที่ตั้งอยู่อย่างเงียบสงบในหุบเขา คือประจักษ์พยานของเรื่องราวการเดินทางนับพันปี

กลางวัน รับประทานอาหารกลางวัน ณ ภัตตาคาร (มื้อที่ 5)



รหัสทัวร์ : RY26-05243

บ่าย เดินทางสู่ไฮไลท์สำคัญที่ทุกคนรอคอย! เยือน **อุทยานแห่งชาติหลุมฟ้าสามสะพานสวรรค์** มรดกโลกทางธรรมชาติที่ได้รับการยอมรับจาก UNESCO และเป็นสถานที่ถ่ายทำภาพยนตร์ฟอร์มยักษ์อย่าง *Transformers: Age of Extinction* พาท่านดิ่งลิฟต์แก้วใสที่สร้างแนบชิดติดหน้าผาลงไปสู่เบื้องล่างของหุบเหวลึกกว่า 80 เมตร ในขณะที่ลิฟต์เคลื่อนตัวลง จะได้เห็นภาพความยิ่งใหญ่ของหุบเขาที่ค่อยๆ ปรากฏขึ้นตรงหน้า เมื่อประตูลิฟต์เปิดออก ท่านจะรู้สึกราวกับได้ทะลุมิติเข้ามาสู่โลกที่สาบสูญ อากาศเบื้องล่างจะเย็นชื้นและสดชื่น เราจะเริ่มเดินเท้าไปตามเส้นทางธรรมชาติที่สะดวกสบาย เเงหน้ามองขึ้นไป ท่านจะพบกับความมหัศจรรย์ของ **สะพานสวรรค์** ทั้งสามแห่ง ซึ่งเป็นสะพานหินปูนตามธรรมชาติที่ใหญ่ที่สุดในเอเชีย เชื่อมต่อระหว่างภูเขาเข้าไว้ด้วยกันอย่างน่าอัศจรรย์ และในใจกลางหุบเขาแห่งนี้ เราจะพบกับ **โรงเรียนโบราณเทียนผู่** ที่ตั้งอยู่อย่างโดดเดี่ยวราวกับหลุดออกมาจากหนังจีนกำลังภายใน ที่นี่คือฉากหลังสำคัญที่ปรากฏในภาพยนตร์หลายเรื่อง เราจะให้ท่านได้เก็บภาพและจินตนาการย้อนกลับไปในยุคสมัยที่ที่นี่เคยเป็นจุดพักของเหล่าจอมยุทธ์และพ่อค้าบนเส้นทางโบราณ

***หมายเหตุ

ในกรณีที่อุทยานฯ มีประกาศปิดบริการลิฟต์แก้ว ระเบียบแก้วหรือรถอุทยานชั่วคราว ไม่ว่าจะด้วยเหตุผลด้านการซ่อมบำรุงหรือจากสภาพอากาศที่ไม่อำนวย บริษัทฯ คำนึงถึงความปลอดภัยของท่านเป็นสำคัญที่สุด จึงขอสงวนสิทธิ์ในการปรับเปลี่ยนโปรแกรมการท่องเที่ยวให้เหมาะสมกับสถานการณ์ โดยอาจจัดหาโปรแกรมอื่นมาทดแทน ทั้งนี้ การเปลี่ยนแปลงดังกล่าวอยู่นอกเหนือการควบคุมของบริษัทฯ จึงไม่สามารถคืนเงินค่าบริการในส่วนนี้ได้ โดยบริษัทฯ จะยึดตามประกาศจากทางอุทยานฯ เป็นสำคัญ



OPTIONAL SHOW : IMPRESSION WULONG ท่านละ 300 หยวน เมื่อตะวันลับขอบฟ้า จะมีเรื่องราวหนึ่งถูกปลุกให้ตื่นขึ้นมาอีกครั้งด้วยแสง สี และเสียงอันทรงพลัง... จะเกิดอะไรขึ้น เมื่อผู้กำกับชั้นครูอย่าง "จาง อี้หมว" ผู้รังสรรค์พิธีเปิดโอลิมปิกที่ปักกิ่ง ใช้หุบเขาจริงเป็นเวที และใช้ดวงดาวบนฟากฟ้าเป็นแสงไฟขอเชิญท่านร่วมเป็นส่วนหนึ่งของประสบการณ์สุดพิเศษนี้กับ IMPRESSION WULONG สุดยอดการแสดงกลางแจ้งที่จะเปลี่ยนคำค้นอันมืดมิดให้กลายเป็นเวทีแห่งชีวิตที่น่าตื่นตาตื่นใจ การแสดงสุดอลังการ

รหัสทัวร์ : RY26-05243

ที่มีฉากและเวทีเป็นภูเขาสูงตระหง่านที่โอบล้อมรอบตัวท่าน ท่านจะได้นั่งอยู่ท่ามกลางธรรมชาติ และชมเรื่องราวที่เกิดขึ้นบนหน้าผาจริงตรงหน้า IMPRESSION WULONG คือบทเพลงที่ขับขานเรื่องราวของ "คนลากเรือ" แห่งแม่น้ำแยงซีในอดีต บอกเล่าถึงชีวิตอันแสนยากลำบาก ความทรหดอดทน ความสามัคคี และจิตวิญญาณที่ไม่เคยยอมแพ้ต่อกระแสน้ำอันเชี่ยวกราก ท่านจะได้ตื่นตะลึงไปกับทัศนียภาพที่งดงามราวกับภาพวาด และบทเพลง "เฮ้อ จื่อ" อันทรงพลังที่จะดังก้องกังวานไปทั่วหุบเขา นี่คือการแสดงที่จะทำให้ท่านขนลุก คือประสบการณ์ที่จะทำให้ท่านเข้าใจถึงจิตวิญญาณของดินแดนแห่งนี้ได้อย่างลึกซึ้ง

หมายเหตุ สำหรับท่านที่ไม่ได้เข้าร่วมโปรแกรมเสริมบริษัทจะพาท่านเข้าที่พักล่วงหน้าและเพื่อให้การเดินทางของท่านเป็นไปอย่างราบรื่น ปลอดภัย และเป็นไปตามมาตรฐานของทัวร์ ทางบริษัทฯ ขอความร่วมมือให้ท่านสำรองโปรแกรมเสริมผ่านหัวหน้าทัวร์หรือมีบุคคลที่องค์กรที่รองรับมอบหมายเท่านั้น ทั้งนี้เพื่อประโยชน์สูงสุดในด้านราคา ความปลอดภัย และการบริหารจัดการเวลาของคณะทัวร์โดยรวม

ค่า รับประทานอาหารเย็น ณ ภัตตาคาร (มื้อที่ 6)

สมควรแก่เวลานำท่านเดินทางสู่ที่พัก

ที่พัก XIANNVSHAN DAWEIYING HOTEL หรือเทียบเท่าระดับ 4 ดาว (มาตรฐานประเทศจีน)

วันที่สี่ อุทยานเขานางฟ้า (รวมรถราง) – สถานีรถไฟทะเลลึก – ตรอกโบราณเขี้ยวหลี่ - หงหยาดัง

เช้า รับประทานอาหารเช้า ณ ห้องอาหารของโรงแรม (มื้อที่ 7)



นำท่านชม อุทยานเขานางฟ้า (รวมรถรางนำเที่ยวภายในอุทยาน) ที่ซึ่งท่านจะได้พบกับทิวทัศน์ที่แตกต่างไปจากจินตนาการ เมื่อรถของเราไต่ระดับความสูงขึ้นไปถึงยอดเขา ภาพตรงหน้าของท่านจะเปลี่ยนเป็นทุ่งหญ้าสีเขียวกว้างใหญ่ไพศาลสุดสายตา จนได้รับสมญานามว่าเป็น "สวิตเซอร์แลนด์แห่งแดนตะวันออก" เราจะให้ท่านได้ลงไปเดินเล่น สูดอากาศที่สดชื่นให้เต็มปอด สัมผัสกับความเย็นสบาย และปล่อยให้หัวใจหล่องลอยไปกับความสงบของธรรมชาติ ท่านจะได้เห็นฝูงม้าและฝูงแกะที่กำลังเล็มหญ้าอย่าง



TAT No.11/06333

บริษัท รักยิ้มทัวร์ จำกัด

RAKYIMTOUR CO.,LTD

36/68 หมู่บ้านอาร์เค บีช เซ็นเตอร์ ถนนมอเดิร์นเวย์
แขวงคลองสองต้นนุ่น เขตสาทร:ปิง กรุงเทพฯ 10520

Website : www.rakymtour.com , www.rakymtravel.com

☎ 094-2492236 ☎ 062-4978993
☎ 087-5894554 ☎ 090-9914787

📞 02-1717961-3

📱 @rakymtour

📘 rakymtour

📷 rakym_tour

รหัสทัวร์ : RY26-05243

สบายอารมณ์อยู่บนเนินเขา เป็นภาพที่งดงามและผ่อนคลายราวกับหลุดออกมาจากโปสการ์ด เราจะพา
ท่านขึ้นรถไฟขบวนเล็กๆ ที่จะวิ่งพาท่านชมทิวทัศน์ไปรอบๆ ทุ่งหญ้า ให้ท่านได้เก็บภาพความประทับใจใน
ทุกมุมมอง

***หมายเหตุ

ในกรณีที่อุทยานฯ มีประกาศปิดบริการรถรางชั่วคราว ไม่ว่าจะด้วยเหตุผลด้านการซ่อมบำรุงหรือจากสภาพอากาศที่
ไม่อำนวย บริษัทฯ คำนึงถึงความปลอดภัยของท่านเป็นสำคัญที่สุด จึงขอสงวนสิทธิ์ในการปรับเปลี่ยนโปรแกรมการ
ท่องเที่ยวให้เหมาะสมกับสถานการณ์ โดยอาจจัดหาโปรแกรมอื่นมาทดแทน ทั้งนี้ การเปลี่ยนแปลงดังกล่าวอยู่
นอกเหนือการควบคุมของบริษัทฯ จึงไม่สามารถคืนเงินค่าบริการในส่วนนี้ได้ โดยบริษัทฯ จะยึดตามประกาศจากทาง
อุทยานฯ เป็นสำคัญ

กลางวัน **รับประทานอาหารกลางวัน ณ ภัตตาคาร (มื้อที่ 8)**



บ่าย นำท่านแวะเช็คอิน **สถานีรถไฟฟ้าทะเลตุ๊ก** ชมภาพรถไฟฟ้าวิ่งทะลุกลางอาคารพักอาศัยอย่างกลมกลืน
ขบวนแล้วขบวนเล่าที่แล่นผ่านไปอย่างแม่นยำไร้เสียงรบกวน กลายเป็นสัญลักษณ์ระดับโลกของความ
อัจฉริยะทางวิศวกรรมและการออกแบบเมือง ที่สะท้อนแนวคิด “เมืองซ้อนเมือง” ของฉงชิ่งได้อย่าง
สมบูรณ์แบบ — ประสบการณ์สุดตื่นตา “Only in Chongqing” ที่ต้องมาเห็นด้วยตาตนเอง (**ไม่นั่งรถไฟ**)
จากนั้นนำท่านเดินทางข้ามแม่น้ำแยงซี เพื่อไปตามหาหัวใจดวงเดิมของฉงชิ่งในย่านที่ราวกับถูกกาลเวลา
ลืมนำไป ที่นี่คือ **ตรอกโบราณเขี่ยฮั่วหลี่** เศษเสี้ยวสุดท้ายของฉงชิ่งในอดีตที่ยังคงหายใจอยู่จริง
อย่างเท่าไปบนชั้นบันไดหินที่ถูกขัดจนมันวาวด้วยกาลเวลา ลัดเลาะไปตามตรอกซอกซอยแคบๆ ที่สองข้าง
ทางคือบ้านเรือนไม้เก่าแก่ ซึ่งบางหลังอาจมีร่องรอยผู้พัก แต่ทุกร่องรอยนั้นคือเรื่องราว คือความทรงจำ
ของชีวิตผู้คนที่เคยอยู่ที่นี้ ท่านจะได้เห็นภาพชีวิตของผู้คน ราวตากผ้าที่แขวนอยู่นอกหน้าต่าง เสียงพูดคุย
ที่ลอยแว่วมาจากในบ้าน ชาวบ้านที่นั่งพักผ่อนอยู่หน้าประตู ที่นี่คือที่ที่ความวุ่นวายของมหานครตามเข้า

รหัสทัวร์ : RY26-05243

มาถึง เมื่อเดินมาถึงจุดชมวิว ท่านจะได้เห็นภาพพาโนรามาของมหานครฉงชิ่งยุคใหม่ที่อยู่อีกฟากฝั่งของแม่น้ำ เป็นภาพสะท้อนของ "อดีต" และ "ปัจจุบัน" ที่ทรงพลังและน่าประทับใจที่สุด



นำท่านเช็คอิน **หงหยาดัง** หมู่ตึกโบราณสไตล์ "เดี่ยวเจียวโหล" ที่ปลูกสร้างซ้อนกันเป็นชั้นๆ อย่างน่าทึ่ง บนหน้าผาสูงชัน สะท้อนถึงภูมิปัญญาของชาวป้าหยา (ชื่อในอดีตของฉงชิ่ง) ในอดีตที่สามารถสร้างบ้านเรือนให้กลมกลืนไปกับธรรมชาติอันสูงชันของฉงชิ่ง เมื่อดวงอาทิตย์ลับขอบฟ้าและโคมไฟสีทองนับพันดวงถูกจุดขึ้นพร้อมกัน... ที่นี่จะกลายเป็นพระราชวังแห่งแสงสีที่ราวกับหลุดออกมาจากโลกแห่งจินตนาการ แสงสีทองอร่ามที่ส่องสว่างออกมาจากอาคารไม้แต่ละชั้น ตัดกับท้องฟ้ายามค่ำคืนและเงาสะท้อนบนผิวน้ำ เป็นภาพที่งดงามราวกับมีมนต์สะกด และทำให้ทุกคนได้เห็นต่างนึกถึงฉากในภาพยนตร์แอนิเมชันเรื่องดังอย่างจับใจ



OPTIONAL TOUR : ล่องเรือชมแม่น้ำเหลียงเจียง ท่านละ 300 หยวน: ล่องเรือชมสองสายน้ำ สัมผัสหัวใจฉงชิ่งยามราตรี เมื่อมหานครฉงชิ่งสลัดคราบและสวมอาภรณ์แห่งแสงไฟ มีเพียงวิธีเดียวที่จะได้เป็น

รหัสทัวร์ : RY26-05243

ประจักษ์พยานต่อความมหัศจรรย์นี้ได้อย่างเต็มตาและน่าประทับใจที่สุด นั่นคือการปล่อยให้สายน้ำเป็นผู้นำทาง กับกิจกรรม ล่องเรือชมสองสายน้ำ การเดินทางที่จะทำให้ท่านได้เห็นภาพที่แตกต่างและยิ่งใหญ่กว่าการชมจากบนบก ที่นี่คือจุดที่แม่น้ำแยงซีอันยิ่งใหญ่และแม่น้ำเจียหลิงอันงดงามไหลมาบรรจบกัน และเราจะล่องเรือไป ณ ใจกลางของจุดบรรจบนั้น ท่านจะได้เห็น **หงหยาดัง** ส่องสว่างราวกับพระราชวังในเทพนิยายที่ลอยอยู่บนหน้าผา แสงสีทองอร่ามสะท้อนบนผืนน้ำเป็นประกายระยิบระยับ เบื้องหน้าคือ **ราฟเฟิลส์ ซิตี้ (Raffles City)** ที่เปิดไฟสว่างไสวเต็มรูปแบบ เผยให้เห็นรูปทรงดั่งเรือสำเภาแห่งอนาคตที่กำลังจะออกเดินทางอย่างเต็มภาคภูมิ และที่สุดคือ ณ จุดบรรจบของแม่น้ำสองสาย ที่ซึ่งท่านจะถูกโอบล้อมด้วยภาพพาโนรามา 360 องศาของตึกระฟ้าจากย่าน **เจียฟางเปย**

หมายเหตุ สำหรับท่านที่ไม่ได้เข้าร่วมโปรแกรมเสริม: ทางบริษัทฯ ให้ท่านได้อิสระซื้อป๊ิง ณ ย่านซื้อป๊ิงใกล้เคียง และเพื่อให้การเดินทางของท่านเป็นไปอย่างราบรื่น ปลอดภัย และเป็นไปตามมาตรฐานของทัวร์ทางบริษัทฯ ขอความร่วมมือให้ท่านสำรองโปรแกรมเสริมผ่านหัวหน้าทัวร์หรือมัคคุเทศก์ท้องถิ่นที่ได้รับมอบหมายเท่านั้น ทั้งนี้เพื่อประโยชน์สูงสุดในด้านราคา ความปลอดภัย และการบริหารจัดการเวลาของคณะทัวร์โดยรวม

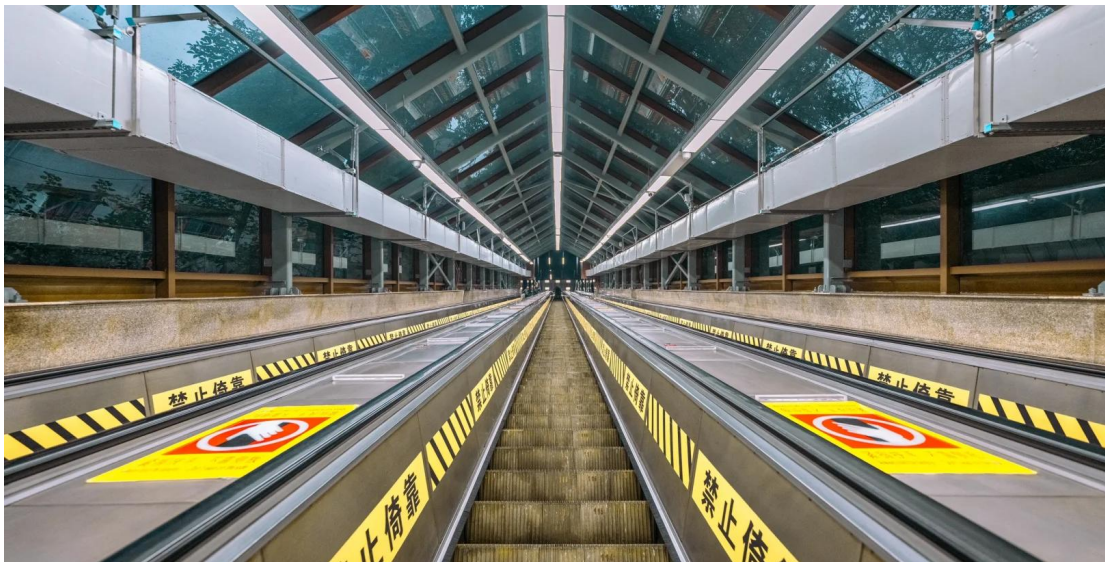
ค่า รับประทานอาหารเย็น ณ ภัตตาคาร (**มื้อที่ 9**)

สมควรแก่เวลานำท่านเดินทางสู่ที่พัก

ที่พัก **VIENNA HOTEL CHONGQING AIRPORT** หรือเทียบเท่าระดับ 4 ดาว (มาตรฐานประเทศจีน)

วันที่ทำ **บันไดเลื่อนหวกวน - ตึกชุยซิง - หมู่บ้านโบราณฉือซีโซ่ว - ฉงซิง (สนามบินฉงชิ่งเจียงเป่ย์) - กรุงเทพฯ (สุวรรณภูมิ) (33771: 16.30-18.55)**

เช้า รับประทานอาหารเช้า ณ ห้องอาหารของโรงแรม (**มื้อที่ 10**)



นำท่านเช็คอิน ณ **บันไดเลื่อนหวกวน** หนึ่งในสัญลักษณ์แห่งความมหัศจรรย์ของเมืองสามมิตติ “ฉงซิง” บันไดเลื่อนในร่มที่ยาวที่สุดแห่งหนึ่งของเอเชียนี้ เชื่อมระหว่าง สถานีรถไฟใต้ดินสองเส้นทางสำคัญ ลีกลงไปได้พื้นดินกว่า 30 เมตร ด้วยความยาวกว่า 112 เมตร และมุมลาดชันกว่า 30 องศา การขึ้นบันไดเลื่อน

รหัสทัวร์ : RY26-05243

แห่งนี้เปรียบเสมือน “การเดินทางข้ามมิติ” จากโลกใต้ดินสู่นครบนฟ้า แสงไฟอุ่นนวลที่ทอดยาวไปสุดปลายทาง สะท้อนบนผนังหินและราวจับสีทอง ให้ความรู้สึกราวกับกำลัง “เหินขึ้นสู่ฟากฟ้า” ไม่เพียงแต่เป็นเส้นทางคมนาคมที่สะดวกเท่านั้น แต่ยังคงกลายเป็น แลนด์มาร์กยอดฮิตของเมืองฉงชิ่ง ที่นักท่องเที่ยวทุกคนต้องมาสัมผัสและถ่ายภาพเป็นที่ระลึก จุดเล็ก ๆ ที่เผยให้เห็นความอัจฉริยะของ “มหานครสามมิติ” เมืองที่สร้างถนน รถไฟ และชีวิตไว้บนภูเขา



ท้าทายทุกกฎเกณฑ์ที่ **ตึกขุยชิง** สถานที่ที่สะพานลอยฟ้าเชื่อมตึกสองฝั่งที่อยู่ต่างระดับกัน จนทำให้ชั้น 1 ของตึกหนึ่ง กลายเป็นชั้น 22 ของอีกตึกหนึ่ง พิสูจน์สมญานาม "มหานคร 3 มิติ" ด้วยตาของท่านเอง เก็บภาพที่น่าทึ่งซึ่งจะแสดงให้เห็นถึงความคิดสร้างสรรค์ของผังเมืองฉงชิ่งได้อย่างสมบูรณ์แบบที่สุด!

กลางวัน รับประทานอาหารกลางวัน ณ **ภัตตาคาร (มื้อที่ 11)**





TAT No.11/06333

บริษัท รักยิ้มทัวร์ จำกัด

RAKYIMTOUR CO.,LTD

36/68 หมู่บ้านอารีเด อีช เซ็นเตอร์ ถนนมอเดิร์นเวย์
แขวงคลองสองต้นนุ่น เขตลาดกระบัง กรุงเทพฯ 10520

Website : www.rakyimtour.com , www.rakyimtravel.com

☎ 094-2492236 ☎ 062-4978993
☎ 087-5894554 ☎ 090-9914787

📞 02-1717961-3

@rakyimtour

f rakyimtour

rakyim_tour

รหัสทัวร์ : RY26-05243

บ่าย นำท่านย้อนกลับไปสู่ยุคสมัยที่เสียงจอแจของพ่อค้าและเสียงฝีพายยังคงดังก้องอยู่ริมฝั่งแม่น้ำเจียหลิง สู่เมืองท่าที่เคยรุ่งเรืองที่สุดแห่งหนึ่งของฉงชิ่ง ณ **เมืองโบราณฉือซีไช่** "ฉือซีไช่" แปลว่า "เมืองท่าแห่งเครื่องเคลือบ" ซึ่งบอกเล่าถึงอดีตอันรุ่งโรจน์ในฐานะศูนย์กลางการค้าเครื่องปั้นดินเผาในสมัยราชวงศ์หมิง และชิง สองข้างทางจะเรียงรายไปด้วยอาคารไม้โบราณและโรงน้ำชาที่ยังคงอบอวลไปด้วยกลิ่นอายของวันวาน แต่หัวใจที่แท้จริงของฉือซีไช่ที่ดึงดูดผู้คนให้มาเยือนคือ "ความอร่อย" ที่เป็นตำนาน ท่านจะได้เห็นร้านขนม "ฉินหมาฮวา" ขนมแป้งเกลียวทอดกรอบเจ้าดัง ที่พนักงานกำลังบิดแป้งกันสดๆ หน้าร้าน ส่งกลิ่นหอมไปทั่วทั้งถนน ตลอดทั้งสองข้างทางจะอบอวลด้วยกลิ่นเครื่องเทศและพริกเสฉวนอันเป็นเอกลักษณ์ นำท่านไปสู่ร้านอาหารและแผงลอยที่ขายของว่างนานาชนิด เป็นการผจญภัยทางรสชาติที่ท่านจะได้ค้นพบของอร่อยในทุกย่างก้าว

สมควรแก่เวลานำท่านเดินทางสู่สนามบินฉงชิ่ง

16.10 น. ออกเดินทางจาก **สนามบินฉงชิ่งเจียงเป่ย์** กลับสู่ **กรุงเทพฯ (สนามบินสุวรรณภูมิ)** โดย **เสฉวนแอร์ไลน์** เที่ยวบินที่ **3U3771** ****มีอาหารร้อนบนเครื่อง (อาจมีการเปลี่ยนแปลงมื้ออาหารโดยมีสายการบินเป็นผู้จัดการ)****

18.20 น. เดินทางกลับถึง **สนามบินสุวรรณภูมิ** โดยสวัสดิภาพ พร้อมความประทับใจในการเดินทาง



TAT No.11/06333

บริษัท รักยิ้มทัวร์ จำกัด

RAKYIMTOUR CO.,LTD

36/68 หมู่บ้านอารีนา บีช เซ็นเตอร์ ถนนมอเดิร์นเวย์
แขวงคลองสองต้นนุ่น เขตสาทร:บึง กรุงเทพฯ 10520

Website : www.rakyimtour.com , www.rakyimtravel.com

☎ 094-2492236 ☎ 062-4978993
☎ 087-5894554 ☎ 090-9914787

📞 02-1717961-3

@rakyimtour

rakyimtour

rakyim_tour

รหัสทัวร์ : RY26-05243

✔ อัตราค่าบริการรวม



ค่าตัวโดยสารเครื่องบินไป-กลับ ชั้นประหยัด พร้อมค่าภาษีสนามบินทุกแห่งตามรายการทัวร์ข้างต้น



เจ้าหน้าที่บริษัท ๔ คอยอำนวยความสะดวกทุกท่านตลอดการเดินทาง



ค่าประกันวินาศภัยเครื่องบินตามเงื่อนไขของแต่ละสายการบิน



ค่าอาหาร ค่าเข้าชม และ ค่ายานพาหนะทุกชนิดตามทีระบุไว้ในรายการทัวร์ข้างต้น



ค่าน้ำหนักกระเป๋าเดินทางในกรณีที่เกิดเกินกว่าสายการบินกำหนด 20 กิโลกรัม / ท่าน / ใบ



คุ้มครองการเสียชีวิตจากอุบัติเหตุสูงสุด 2,000,000 บาท
คุ้มครองค่ารักษาพยาบาลจากอุบัติเหตุสูงสุด 500,000 บาท

(เงื่อนไขตามกรมธรรม์)เงื่อนไขประกอบการเดินทาง ค่าประกันอุบัติเหตุและค่ารักษาพยาบาล คุ้มครองเฉพาะกรณีที่ได้รับอุบัติเหตุระหว่างการเดินทางไม่คุ้มครองถึงการสูญเสียทรัพย์สินส่วนตัวและไม่คุ้มครองโรคประจำตัวของผู้เดินทางและคุ้มครองเฉพาะผู้เดินทางไปกลับพร้อมกรุ๊ปเท่านั้น



ค่าที่พักห้องละ 2-3 ท่าน ตามโรงแรมที่ระบุไว้ในรายการหรือ ระดับเทียบเท่า

- กรณีห้อง TWIN BED (เตียงเดี่ยว 2 เตียง) ซึ่งโรงแรมไม่มีหรือเต็ม ทางบริษัทขอปรับเป็นห้อง DOUBLE BED แทนโดยมี ต้องแจ้งให้ทราบล่วงหน้า

- หากต้องการห้องพักแบบ DOUBLE BED ซึ่งโรงแรมไม่มีหรือเต็ม ทางบริษัทขอปรับเป็นห้อง TWIN BED แทนโดยมี ต้องแจ้งให้ทราบล่วงหน้า เช่นกัน

- กรณีพักแบบ TRIPLE ROOM 3 ท่าน ท่านที่ 3 อาจเป็นเสริมเตียง หรือ SOFA BED หรือ เสริมฟูกที่นอน ทั้งนี้ ขึ้นอยู่กับรูปแบบการจัดห้องพักของโรงแรมนั้นๆ

✘ อัตราค่าบริการไม่รวม



ค่าทำหนังสือเดินทางไทย และเอกสารต่างดาว



ค่าภาษีน้ำมัน ที่สายการบินเรียกเก็บเพิ่มภายหลังจากทางบริษัทฯ ได้ออกตั๋วเครื่องบินไปแล้ว ซึ่งลูกค้าต้องชำระส่วนต่างเพิ่ม



ภาษีมูลค่าเพิ่ม 7% และหัก ณ ที่จ่าย 3%



ค่าทิปมัคคุเทศก์ท้องถิ่นและคนขับรถ รวม 2,000 บาท/ท่าน/กรุ๊ป (เด็กชำระทิปเท่ากับผู้ใหญ่) ชำระที่สนามบิน



ค่าน้ำหนักกระเป๋าเดินทางในกรณีที่เกิดเกินกว่าสายการบินกำหนด



ค่าใช้จ่ายส่วนตัวนอกเหนือจากรายการ เช่น ค่าเครื่องดื่ม, ค่าอาหารที่สั่งเพิ่ม, ค่าโทรศัพท์ ฯลฯ สำหรับท่านที่รับประทานอาหารพิเศษ อาหารเจ หรือไม่ทานเนื้อสัตว์ ไม่ทานหมู ไม่ทานไก่ และมีความจำเป็นให้ทางบริษัท จัดเตรียมอาหารไว้ให้ท่านเป็นพิเศษนอกเหนือจากที่กรุ๊ปจัดไว้ในรายการ ขอสงวนสิทธิ์ในการเรียกเก็บค่าใช้จ่ายเพิ่มเติมตามจริงหน้างาน



ค่าธรรมเนียมเอกสารเข้าเมืองสำหรับผู้ถือพาสปอร์ตต่างประเทศ

(ทางรัฐบาลจีนประกาศยกเลิกวีซ่าให้กับคนไทย ผู้ที่ประสงค์จะพำนักระยะสั้นในประเทศจีน ในรอบ 6 เดือน ไม่เกิน 90 วัน
**ถ้ากรณีทางรัฐบาลจีนประกาศให้กลับมาใช้วีซ่า ผู้เดินทางจะต้องเสียค่าใช้จ่ายเพิ่มในการขอวีซ่าตามที่สถานทูตกำหนด)





TAT No.11/06333

บริษัท รักยิ้มทัวร์ จำกัด

RAKYIMTOUR CO.,LTD

36/68 หมู่บ้านอารีนา บีช เซ็นเตอร์ ถนนมอเดิร์นเวย์
แขวงคลองสองต้นนุ่น เขตสาทร:ปิ้ง กรุงเทพฯ 10520

Website : www.rakymtour.com , www.rakymtravel.com

☎ 094-2492236 ☎ 062-4978993
☎ 087-5894554 ☎ 090-9914787

☎ 02-1717961-3

@rakymtour

rakymtour

rakym_tour

รหัสทัวร์ : RY26-05243



เงื่อนไขการให้บริการ

1. การเดินทางในแต่ละครั้งจะต้องมีผู้โดยสารจำนวน 10 ท่านขึ้นไป ถ้าผู้โดยสารไม่ครบจำนวนดังกล่าว ทางบริษัทฯ ขอสงวนสิทธิ์ในการเปลี่ยนแปลงราคาหรือยกเลิกการเดินทาง
2. ในกรณีที่ลูกค้าต้องออกตั๋วโดยสารภายในประเทศ กรุณาติดต่อเจ้าหน้าที่ของบริษัทฯ เพื่อเช็คว่ากรุ๊ปมีการคอนเฟิร์มเดินทางก่อนทุกครั้ง เนื่องจากสายการบินอาจมีการปรับเปลี่ยนไฟล์ทบิน หรือเวลาบิน โดยไม่ได้แจ้งให้ทราบล่วงหน้า ทางบริษัทฯ จะไม่รับผิดชอบใด ๆ ในกรณี ถ้าท่านออกตั๋วภายในโดยไม่ได้แจ้งให้ทราบและหากไฟล์ทบินมีการปรับเปลี่ยนเวลาบินเพราะถือว่าท่านยอมรับในเงื่อนไขดังกล่าว
3. การชำระค่าบริการ
 - 3.1 กรุณาชำระมัดจำ ท่านละ 15,000 บาท
 - 3.2 กรุณาชำระค่าทัวร์เต็มจำนวน ในกรณีที่ค่าทัวร์ราคาต่ำกว่า 10,000 บาท
 - 3.3 กรุณาชำระค่าทัวร์ส่วนที่เหลือ 30 วันก่อนออกเดินทาง ****45 วันก่อนเดินทางสำหรับช่วงสงกรานต์และปีใหม่****
 - 3.4 กรณีวันเดินทางน้อยกว่า 21 วัน หรือราคาทัวร์โปรโมชั่น ต้องชำระค่าทัวร์เต็มจำนวนเท่านั้น
4. กรณีผู้เดินทางที่ต้องการความช่วยเหลือเป็นพิเศษ เช่น การขอวีซ่าเชงเก้นที่สนามบิน กรุณาแจ้งบริษัทฯ อย่างน้อย 7 วันก่อนการเดินทาง หรือเริ่มตั้งแต่ท่านจองทัวร์ มิฉะนั้นทางบริษัทฯ ไม่สามารถจัดการได้ล่วงหน้า ทางบริษัทฯ ขอสงวนสิทธิ์ในการเรียกเก็บค่าใช้จ่ายตามจริงที่เกิดขึ้นกับผู้เดินทาง (ถ้ามี)
5. กรณีใช้หนังสือเดินทางราชการ (เล่มน้ำเงิน) เดินทางเพื่อการท่องเที่ยวเกี่ยวกับคณะทัวร์ หากท่านถูกปฏิเสธในการเข้า-ออกประเทศใด ๆ ก็ตาม ทางบริษัทฯ ขอสงวนสิทธิ์ไม่คืนค่าทัวร์และรับผิดชอบใด ๆ ทั้งสิ้น



เงื่อนไขอื่นๆ

โปรดตรวจสอบ PASSPORT : กรุณานำพาสปอร์ตติดตัวมาในวันเดินทาง พาสปอร์ตต้องมีอายุไม่ต่ำกว่า 6 เดือน หรือ 180 วัน ขึ้นไปก่อนการเดินทาง และต้องมีหน้ากระดาษอย่างต่ำ 6 หน้า

หมายเหตุ : สำหรับผู้เดินทางที่อายุไม่ถึง 18 ปี และไม่ได้เดินทางกับบิดา มารดา ต้องมีจดหมายยินยอมให้บุตรเดินทางไปยังต่างประเทศจากบิดาหรือมารดาแนบมาด้วย



สอบถามจองโปรแกรมทัวร์นี้
คลิกเลย

*** ภาพประกอบใช้เพื่อการโฆษณาเท่านั้น

รหัสทัวร์ : RY26-05243

❌ เงื่อนไขการยกเลิก

**กรณีการขอยกเลิกการเดินทาง หรือเลื่อนการเดินทาง นักท่องเที่ยวหรือตัวแทนจำหน่าย(ผู้มีชื่อในเอกสารการจอง) จะต้องแฟกซ์ อีเมลล์ หรือ มาเซ็นเอกสารการยกเลิกที่บริษัท อย่างเป็นทางการหนึ่ง เพื่อเป็นการแจ้งยกเลิกกับทางบริษัทอย่างเป็นทางการลายลักษณ์อักษร (ทางบริษัทไม่ยอมรับยกเลิกการจอง ผ่านทางโทรศัพท์ไม่ว่ากรณีใดๆ)

**กรณีนักท่องเที่ยวหรือตัวแทนจำหน่าย ต้องการขอรับเงินค่าบริการคืน นักท่องเที่ยวหรือตัวแทนจำหน่าย (ผู้มีชื่อในเอกสารการจอง) จะต้องแฟกซ์ อีเมลล์ หรือ มาเซ็นเอกสารขอรับเงินคืนที่บริษัท อย่างเป็นทางการหนึ่ง เพื่อทำเรื่องขอรับเงินค่าบริการคืน โดยแนบหนังสือมอบอำนาจพร้อมหลักฐานประกอบการมอบอำนาจ หลักฐานการชำระค่าบริการต่างๆ และหน้าสมุดบัญชีธนาคารที่ต้องการให้นำเงินเข้าให้ครบถ้วน โดยมีเงื่อนไขการคืนเงินค่าบริการ ตาม “ประกาศคณะกรรมการธุรกิจนำเที่ยวและมัคคุเทศก์ เรื่อง หลักเกณฑ์เกี่ยวกับการกำหนดอัตราค่าเงินค่าบริการคืนให้นักท่องเที่ยว พ.ศ. 2563” ดังนี้

ยกเลิก ไม่น้อยกว่า 30 วันก่อนการเดินทาง (ไม่นับวันเดินทาง)

คืนเงินค่าทัวร์เต็มจำนวน ยกเว้น ค่าใช้จ่ายที่เกิดขึ้นจริงเพื่อการเตรียมการนำเที่ยว ทั้งหมด เช่น ค่ามัดจำตัวเครื่อง ค่าบริการแลนด์ ต่างประเทศ เป็นต้น

ยกเลิก น้อยกว่า 15 วันก่อนการเดินทาง

ทางบริษัทฯ ขอสงวนสิทธิ์ ไม่คืนเงินค่าทัวร์ทั้งหมด การจ่ายเงินคืนแก่นักท่องเที่ยวตามข้อกำหนดด้านบน ซึ่งมีการหักเงินในบางส่วนนั้น เนื่องจากทางบริษัทมีค่าใช้จ่ายที่ได้จ่ายจริงเพื่อการเตรียมการนำเที่ยวไปแล้ว เช่น การมัดจำที่นั่งบัตรโดยสารเครื่องบิน การจองที่พัก และ ค่าใช้จ่ายที่จำเป็นอื่นๆ เป็นต้น

ยกเลิก ไม่น้อยกว่า 15-29 วันก่อนเดินทาง (ไม่นับวันเดินทาง)

คืนเงิน 50% ของค่าทัวร์ทั้งหมด ยกเว้น ค่าใช้จ่ายที่เกิดขึ้นจริงเพื่อการเตรียมการนำเที่ยวทั้งหมด เช่น ค่ามัดจำตัวเครื่อง ค่าบริการแลนด์ ต่างประเทศ เป็นต้น

หากท่านงดการใช้บริการรายการใดรายการหนึ่ง หรือไม่เดินทางพร้อมคณะ

ทางบริษัทฯ จะถือว่าท่านสละสิทธิ์ **ไม่อาจเรียกร้องค่าบริการและเงินมัดจำคืน ไม่ว่ากรณีใดๆ ทั้งสิ้น**

การยกเลิกเดินทางกับกรุ๊ปที่ออกเดินทางช่วงเทศกาลวันหยุด เช่น ปีใหม่, สงกรานต์ เป็นต้น

บางสายการบินมีการรันตีมัดจำที่นั่งกับสายการบิน และค่ามัดจำที่พิก รวมถึงเที่ยวบินพิเศษ เช่น CHARTER FLIGHT **จะไม่มีกรคืนเงินมัดจำ หรือ ค่าทัวร์ทั้งหมดที่ชำระแล้ว** ไม่ว่าจะยกเลิกด้วยกรณีใดๆ

กรณีนักท่องเที่ยวคนเข้าเมืองในกรุงเทพฯ และต่างประเทศปฏิเสธการเดินทางออกหรือเข้าประเทศที่ระบุ

บริษัทฯ ขอสงวนสิทธิ์ที่จะไม่คืนค่าทัวร์ ไม่ว่ากรณีใดๆ *สำคัญ !! บริษัททำธุรกิจเพื่อการท่องเที่ยวเท่านั้น ไม่สนับสนุนการเดินทางเข้าญี่ปุ่นโดยผิดกฎหมาย ลูกค้าต้องผ่านการตรวจคนเข้าเมืองด้วยตัวของตัวเอง โดยมีบุคคลที่ไม่สามารถช่วยเหลือใดๆ ได้ทั้งสิ้น *





TAT No.11/06333

บริษัท รักยิ้มทัวร์ จำกัด

RAKYIMTOUR CO.,LTD

36/68 หมู่บ้านอารีนา บีช เซ็นเตอร์ ถนนมอเดิร์นเวย์
แขวงคลองสองต้นนุ่น เขตลาดกระบัง กรุงเทพฯ 10520

Website : www.rakyimtour.com , www.rakyimtravel.com

☎ 094-2492236 ☎ 062-4978993
☎ 087-5894554 ☎ 090-9914787

📞 02-1717961-3

@rakyimtour

rakyimtour

rakyim_tour

รหัสทัวร์ : RY26-05243



สำคัญ โปรดอ่านเงื่อนไขที่ท่านควรทราบ



ข้อมูลสำคัญเกี่ยวกับสายการบิน

การจัดที่นั่งบนเครื่องบินจะถูกกำหนดโดยสายการบิน ซึ่งจะดำเนินการผ่านระบบอัตโนมัติ ผู้โดยสารไม่สามารถเลือกที่นั่งได้ และที่นั่งอาจไม่ได้ติดกัน ซึ่งบริษัทไม่สามารถเข้าไปจัดการได้แต่อย่างใด



ข้อมูลสำคัญเกี่ยวกับโรงแรมที่พัก

ห้องพักในโรงแรมอาจมีความแตกต่างกัน ดังนั้น ห้องพักประเภทห้องเดี่ยว (Single) ห้องพักร่วม (Twin/Double) และห้องพักสำหรับ 3 ท่าน (Triple) อาจไม่ได้ตั้งอยู่ในอาคารหรือชั้นเดียวกัน



เงื่อนไขและข้อควรทราบอื่นๆ ที่ไปที่ท่านควรทราบ

รายการทัวร์อาจมีการปรับเปลี่ยนหรือยกเลิกตามสภาพอากาศและความเหมาะสม โดยคำนึงถึงความปลอดภัยของผู้เดินทางเป็นหลัก โดยไม่จำเป็นต้องแจ้งให้ทราบล่วงหน้า

ไม่รับผิดชอบค่าใช้จ่าย ตัวเครื่องบินภายในประเทศทุกกรณี

กรณีที่ท่านเดินทางจากต่างจังหวัด ค่าใช้จ่ายในการเดินทางเช่น ตัวเครื่องบิน รถไฟ รถทัวร์ ที่พัก ไม่ได้ อยู่ในรายการทัวร์ รวมถึงกรณีที่เกี่ยวข้อง (ภายในประเทศ) มีการเปลี่ยนแปลงอันเนื่องมาจาก สายการบินเปลี่ยนแปลงเวลาบิน เที่ยวบิน ยกเลิกเที่ยวบิน หรือสาเหตุสุดวิสัยอื่นๆ ทางบริษัทจะไม่รับผิดชอบค่าใช้จ่ายในส่วนนี้



หากทำการชำระเงินแล้ว

ทางบริษัทขอสงวนสิทธิ์ในการถือว่าท่านได้ยอมรับเงื่อนไขดังกล่าวแล้ว และจะไม่มี การฟ้องร้องใดๆ เนื่องจากท่านได้ยอมรับเงื่อนไขในการให้บริการแล้ว

สำคัญ!!
กรุณาอ่านเงื่อนไข
แนบท้ายโดยละเอียด
เพื่อประโยชน์สูงสุดของท่าน





TAT No.11/06333

บริษัท รักยิ้มทัวร์ จำกัด

RAKYIMTOUR CO.,LTD

36/68 หมู่บ้านอารีเด มีช เซ็นเตอร์ ถนนมอเดิร์นเวย์
แขวงคลองสองต้นนุ่น เขตลาดกระบัง กรุงเทพฯ 10520

Website : www.rakyimtour.com , www.rakyimtravel.com

☎ 094-2492236 ☎ 062-4978993
☎ 087-5894554 ☎ 090-9914787

📞 02-1717961-3

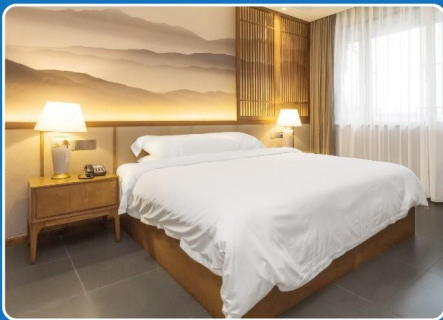
📱 @rakyimtour

📘 rakyimtour

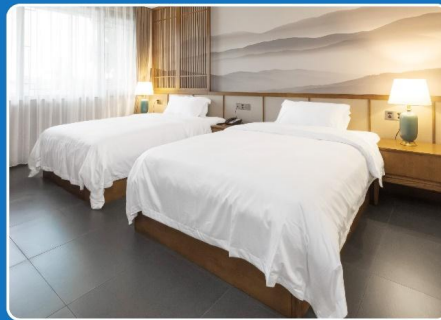
📷 rakyim_tour

รหัสทัวร์ : RY26-05243

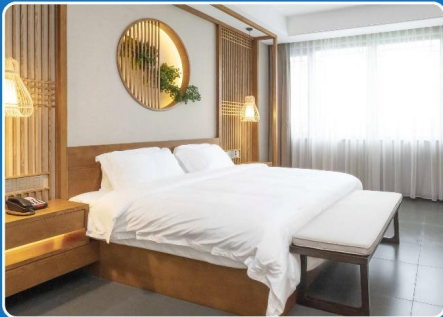
ตัวอย่างประเภทห้องพัก



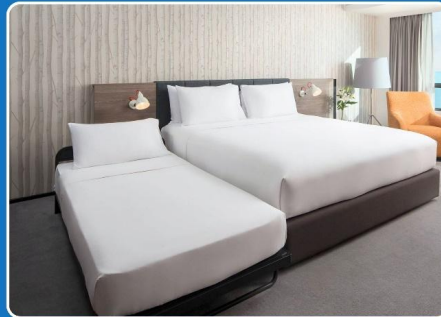
👤 SINGLE (SGL)



👤👤 TWIN (TWN)



👤👤 DOUBLE (DBL)



👤👤+👤 TRIPLE (TRP)

****รูปภาพห้องพักเป็นเพียงภาพสื่อถึงประเภทของเตียงเท่านั้น ไม่ใช่ภาพห้องพักจริงสำหรับการเข้าพัก****

