



TAT No.11/06333

บริษัท รักยิ้มทัวร์ จำกัด

RAKYIMTOUR CO.,LTD

36/68 หมู่บ้านอารีนา บีช เซ็นเตอร์ ถนนมอเดิร์นเวย์  
แขวงคลองสองต้นพุ่ม เขตคลองเต้ กรุงเทพฯ 10520

Website : www.rakyimtour.com , www.rakyimtravel.com

☎ 094-2492236 ☎ 062-4978993  
☎ 087-5894554 ☎ 090-9914787

📞 02-1717961-3

@rakyimtour

rakyimtour

rakyim\_tour

รหัสทัวร์ : RY26-05242

# บินตรงฉางชิ่ง

อุโมงค์ เที้ยวสวาท ในอ้อมแอ่งกอดขุนเขา | 5วัน 3คืน

**เส้นทาง**

31 มี.ค. - 04 เม.ย. 69 15,888	19 - 23 เม.ย. 69 17,888	30 เม.ย. - 04 พ.ค. 69 21,888	12 - 16 พ.ค. 69 19,888	28 พ.ค. - 01 มิ.ย. 69 20,888	11 - 15 มิ.ย. 69 21,888
04 - 08 เม.ย. 69 15,888	21 - 25 เม.ย. 69 17,888	01 - 05 พ.ค. 69 21,888	13 - 17 พ.ค. 69 20,888	29 พ.ค. - 02 มิ.ย. 69 19,888	13 - 17 มิ.ย. 69 20,888
06 - 10 เม.ย. 69 16,888	23 - 27 เม.ย. 69 17,888	02 - 06 พ.ค. 69 (มีส 1) 21,888	14 - 18 พ.ค. 69 19,888	30 พ.ค. - 03 มิ.ย. 69 20,888	18 - 22 มิ.ย. 69 21,888
09 - 13 เม.ย. 69 18,888	24 - 28 เม.ย. 69 17,888	02 - 06 พ.ค. 69 (มีส 2) 21,888	16 - 20 พ.ค. 69 19,888	01 - 05 มิ.ย. 69 20,888	20 - 24 มิ.ย. 69 20,888
16 - 20 เม.ย. 69 17,888	25 - 29 เม.ย. 69 17,888	03 - 07 พ.ค. 69 20,888	19 - 23 พ.ค. 69 19,888	04 - 08 มิ.ย. 69 20,888	25 - 29 มิ.ย. 69 21,888
17 - 21 เม.ย. 69 17,888	27 เม.ย. - 01 พ.ค. 69 20,888	07 - 11 พ.ค. 69 20,888	21 - 25 พ.ค. 69 21,888	06 - 10 มิ.ย. 69 21,888	27 มิ.ย. - 01 ก.ค. 69 20,888
18 - 22 เม.ย. 69 17,888	29 เม.ย. - 03 พ.ค. 69 22,888	09 - 13 พ.ค. 69 21,888	23 - 27 พ.ค. 69 20,888	09 - 13 มิ.ย. 69 20,888	

**ไฮไลท์**

ฉางชิ่ง - อุโมงค์ - หงหยาดิ่ง  
อุทยานเทานางฟ้าฉางชิ่ง  
สถานีรถไฟ-สุดคึก  
หมู่บ้านสามสะพานสวรรค์

สถานีรถไฟ-สุดคึก

ระเปียงแก้วอยู่เฉลจ

ตลาดเฉงเฉาตั้ง

ราคาเริ่มต้น

# 15,888

**2UCKG-CZ002**

**5วัน 3คืน**

**พักโรงแรม 4 ดาว**

**ไม่ลงร้านอาหาร**



สอบถามจองโปรแกรมทัวร์นี้  
คลิกเลย

\*\*\* ภาพประกอบใช้เพื่อการโฆษณาเท่านั้น



TAT No.11/06333

บริษัท รักยิ้มทัวร์ จำกัด

RAKYIMTOUR CO.,LTD

36/68 หมู่บ้านอารีเด บิซ เซ็นเตอร์ ถนนมอเดิร์นเวย์  
แขวงคลองสองต้นนุ่น เขตลาดกระบัง กรุงเทพฯ 10520

Website : www.rakyimtour.com , www.rakyimtravel.com

☎ 094-2492236 ☎ 062-4978993  
☎ 087-5894554 ☎ 090-9914787

📞 02-1717961-3

@rakyimtour

f rakyimtour

📷 rakyim\_tour

รหัสทัวร์ : RY26-05242

## บินตรงฉงชิ่ง อุ่หลง เทียวสบาย ในอ้อมแห่งกอดขุนเขา 5 วัน 3 คืน โดยสายการบินไชน่า เซาเทิร์น (CZ)

โปรแกรมเดินทาง	เช้า	เที่ยง	ค่ำ	โรงแรมที่พัก
1 กรุงเทพฯ (สุวรรณภูมิ)			✈	
2 กรุงเทพฯ (สุวรรณภูมิ) – ฉงชิ่ง (สนามบินฉงชิ่งเจียงเป่ย์) (CZ2362: 00.30-05.00) ฉงชิ่ง – อุ่หลง – หลุมฟ้าสาม สะพานสวรรค์ (รวมรถอุทยาน + ลิฟต์ + ระเบียบแกว) <b>OPTIONAL SHOW: IMPRESSION WULONG</b>	☉	☉	☉	WULONG DAWWEIYING RESORT หรือเทียบเท่าระดับ 4 ดาว ***มาตรฐานประเทศจีน***
3 อุทยานเขานางฟ้า (รวมรถราง) – ฉงชิ่ง – ดึกชุยซิง - สถานี รถไฟทะเลตึก – หงหยาดัง <b>OPTIONAL TOUR: ล่องเรือชมแม่น้ำเหลียงเจียง</b>	☉	☉	☉	HOLIDAY INN EXPRESS CHONGQING JIANGBEI หรือเทียบเท่าระดับ 4 ดาว ***มาตรฐานประเทศจีน***
4 ตระกอบันได 18 ชั้น - ถนนคนเดินเจียฟางเป่ย์ – อาคาร พิพิธภัณฑ์ศิลปะฉงชิ่ง – ตระกอบราชมะเขี้ยว หลิ – MEIXIN CREATIVE PARK - เซ็คอิน รถเมล์ทะเลตึก	☉	☉	X อิสระ	HOLIDAY INN EXPRESS CHONGQING JIANGBEI หรือเทียบเท่าระดับ 4 ดาว ***มาตรฐานประเทศจีน***
5 ชมดอกซากุระ ณ สวนจงยาง – จัตุรัสราฟเฟิล- ห้าง THE RING MALL - ฉงชิ่ง (สนามบินฉงชิ่งเจียงเป่ย์) - กรุงเทพฯ (สุวรรณภูมิ) (CZ2361: 21.15-23.30)	☉	☉	✈	

วันเดินทาง	ผู้ใหญ่และเด็ก พัก 2-3 ท่าน ท่านละ <b>** ไม่มีราคาเด็ก **</b>	พักเดี่ยว เพิ่มท่านละ
31 มี.ค. - 4 เม.ย. 69	15,888. -	4,500. -
04 - 08 เม.ย. 69	15,888. -	4,500. -
06 - 10 เม.ย. 69	16,888. -	4,500. -
09 - 13 เม.ย. 69	18,888. -	4,500. -
16 - 20 เม.ย. 69	17,888. -	4,500. -
17 - 21 เม.ย. 69	17,888. -	4,500. -
18 - 22 เม.ย. 69	17,888. -	4,500. -



TAT No.11/06333

# บริษัท รักยิ้มทัวร์ จำกัด

RAKYIMTOUR CO.,LTD

36/68 หมู่บ้านอารีเด อีช เซ็นเตอร์ ถนนมอเดิร์นเวย์  
แขวงคลองสองต้นนุ่น เขตลาดกระบัง กรุงเทพฯ 10520

Website : www.rakyimtour.com , www.rakyimtravel.com

☎ 094-2492236 ☎ 062-4978993  
☎ 087-5894554 ☎ 090-9914787

☎ 02-1717961-3

@rakyimtour

rakyimtour

rakyim\_tour

รหัสทัวร์ : RY26-05242

19 – 23 เม.ย. 69	17,888. -	4,500. -
21 – 25 เม.ย. 69	17,888. -	4,500. -
23 – 27 เม.ย. 69	17,888. -	4,500. -
24 – 28 เม.ย. 69	17,888. -	4,500. -
25 – 29 เม.ย. 69	17,888. -	4,500. -
27 เม.ย. – 1 พ.ค. 69	20,888. -	4,500. -
29 เม.ย. – 3 พ.ค. 69	22,888. -	4,500. -
30 เม.ย. – 4 พ.ค. 69	21,888. -	4,500. -
01 – 05 พ.ค. 69	21,888. -	4,500. -
02 – 06 พ.ค. 69 (บัส 1)	21,888. -	4,500. -
02 – 06 พ.ค. 69 (บัส 2)	21,888. -	4,500. -
03 – 07 พ.ค. 69	20,888. -	4,500. -
07 – 11 พ.ค. 69	20,888. -	4,500. -
09 – 13 พ.ค. 69	21,888. -	4,500. -
12 – 16 พ.ค. 69	19,888. -	4,500. -
13 – 17 พ.ค. 69	20,888. -	4,500. -
14 – 18 พ.ค. 69	19,888. -	4,500. -
16 – 20 พ.ค. 69	19,888. -	4,500. -
19 – 23 พ.ค. 69	19,888. -	4,500. -
21 – 25 พ.ค. 69	21,888. -	4,500. -
23 – 27 พ.ค. 69	20,888. -	4,500. -
28 พ.ค. – 1 มิ.ย. 69	20,888. -	4,500. -
29 พ.ค. – 2 มิ.ย. 69	19,888. -	4,500. -
30 พ.ค. – 3 มิ.ย. 69	20,888. -	4,500. -



TAT No.11/06333

บริษัท รักยิ้มทัวร์ จำกัด

RAKYIMTOUR CO.,LTD

36/68 หมู่บ้านอารีย์ อีซ เซ็นเตอร์ ถนนมอเดิร์นเวย์  
แขวงคลองสองต้นนุ่น เขตลาดกระบัง กรุงเทพฯ 10520

Website : www.rakymtour.com , www.rakymtravel.com

☎ 094-2492236 ☎ 062-4978993  
☎ 087-5894554 ☎ 090-9914787

📞 02-1717961-3

@rakymtour

f rakymtour

rakyim\_tour

รหัสทัวร์ : RY26-05242

01 – 05 มิ.ย. 69	20,888. -	4,500. -
04 – 08 มิ.ย. 69	20,888. -	4,500. -
06 – 10 มิ.ย. 69	21,888. -	4,500. -
09 – 13 มิ.ย. 69	20,888. -	4,500. -
11 - 15 มิ.ย. 69	21,888. -	4,500. -
13 - 17 มิ.ย. 69	20,888. -	4,500. -
18 – 22 มิ.ย. 69	21,888. -	4,500. -
20 – 24 มิ.ย. 69	20,888. -	4,500. -
25 – 29 มิ.ย. 69	21,888. -	4,500. -
27 มิ.ย. – 1 ก.ค. 69	20,888. -	4,500. -
<b>ราคาทัวร์ข้างต้นยังไม่รวมค่าทิปมัคคุเทศน์ท้องถิ่นและคนขับรถ 2,000 บาท/ท่าน/ทริป</b> <b>เด็กทารกอายุต่ำกว่า 2 ขวบ ราคาท่านละ 10,900 บาท</b>		

วันแรก กรุงเทพฯ (สุวรรณภูมิ)

21.00 น. คณะเดินทางพร้อมกัน ณ ท่าอากาศยานสุวรรณภูมิ อาคารผู้โดยสารระหว่างประเทศ (ขาออก) ชั้น 4 บริเวณเคาน์เตอร์เช็คอินของสายการบิน **ไชน่า เซาเทิร์น (CZ)** ณ จุดนัดพบ ท่านจะได้รับการต้อนรับจากเจ้าหน้าที่ของบริษัทฯ ซึ่งจะคอยอำนวยความสะดวกในทุกขั้นตอน เพื่อให้การเริ่มต้นเดินทางของท่านเป็นไปอย่างราบรื่นที่สุด **รวมน้ำหนักสัมภาระสำหรับโหลดใต้ท้องเครื่องไว้ให้ท่านละ 1 ใบ (น้ำหนักสูงสุด 20 กิโลกรัม)**

วันที่สอง กรุงเทพฯ (สุวรรณภูมิ) – ฉงชิ่ง (สนามบินฉงชิ่งเจียงเป่ย์) (CZ2362: 00.30-05.00) ฉงชิ่ง - อุ๋หลง - หลุมฟ้าสามสะพานสวรรค์ (รวมรถอุทยาน + ลิฟต์ + ระเบียบแก้ว)

**OPTIONAL SHOW: IMPRESSION WULONG**

00.30 น. ออกเดินทางสู่ **ฉงชิ่ง** โดยสายการบิน **ไชน่า เซาเทิร์น** เที่ยวบินที่ **CZ2362** **\*\*ไม่มีอาหารบนเครื่อง\*\***

05.00 น. เดินทางถึง **ท่าอากาศยานนานาชาติสนามบินฉงชิ่ง เจียงเป่ย์ เมืองฉงชิ่ง** มหานครที่ถูกสร้างขึ้นโดยทำทลายทุกกฎเกณฑ์ของแรงโน้มถ่วงและภูมิศาสตร์ "เมืองภูเขา" ที่เติบโตและซ้อนทับกันเป็นชั้นๆ ตามภูเขาและริมแม่น้ำ จนได้รับสมญานามสมัยใหม่ว่าเป็น "มหานคร 3 มิติสุดมหัศจรรย์" เมืองที่ท่านจะรู้สึกเหมือนหลุดเข้าไปในฉากภาพยนตร์ไซไฟ ที่ซึ่งชั้น 1 ของตึกหนึ่งอาจเชื่อมต่อกับชั้น 20 ของตึกข้างๆ, ที่ที่ท่านจะได้เห็นรถไฟฟ้าวิ่งทะลุกลางตึกอพาร์ทเมนต์, และที่ที่ Google Maps อาจต้องยอมแพ้ให้กับความซับซ้อน

## รหัสทัวร์ : RY26-05242

ของถนนหนทางที่สร้างทับกันไปมาถึง 5 ระดับ จากนั้นนำท่านผ่านชั้นตอนตรวจคนเข้าเมือง รับกระเป๋า  
สัมภาระแล้ว นำท่านออกเดินทางเข้ารับประทานอาหารเช้า

**เช้า**      **รับประทานอาหารเช้า ณ ห้องอาหารของโรงแรม (มื้อที่ 1)**



นำท่านออกเดินทางสู่ **เมืองอุ๋หลง (ระยะทาง 168 ก.ม. ใช้เวลาเดินทางประมาณ 3 ชั่วโมง)** บทกวีแห่ง  
ขุนเขาและธารา สลักเสลาโดยกาลเวลา เรื่องราวของอุ๋หลงเริ่มต้นขึ้นเมื่อหลายล้านปีก่อน เมื่อพลังแห่ง  
สายน้ำได้เริ่มกัดเซาะชั้นหินปูนอย่างไม่หยุดหย่อน ก่อเกิดเป็นภูมิประเทศแบบคาสต์ (Karst) อันน่า  
อัศจรรย์ จนได้รับการยอมรับให้เป็นส่วนหนึ่งของมรดกโลกโดย UNESCO ที่นี้ไม่ใช่เพียงกลุ่มก้อนของหิน  
ผา แต่คือ "พิพิธภัณฑระบบนิเวศคาสต์โลก" ที่มีชีวิต จัดแสดงประติมากรรมทางธรรมชาติหลากหลายรูปแบบ  
ทั้งหลุมฟ้าที่ดุ๊กดิ๊กบรรจบกับประตูสุดินแดนอื่น, รอยแยกของแผ่นดินที่เผยให้เห็นความยิ่งใหญ่ภายใต้พิภพ,  
และถ้ำหินปูนที่ซุกซ่อนความงดงามวิจิตรไว้ภายใน ในอดีต อุ๋หลงเคยเป็นเพียงพื้นที่ภูเขาที่ยากจนและ  
ห่างไกล เส้นทางที่คดเคี้ยวไปตามไหล่เขาเคยเป็นเพียงทางสัญจรของพ่อค้าและผู้แสวงบุญในสมัยโบราณ  
โรงเตี๊ยมเก่าแก่ที่ตั้งอยู่อย่างเงียบสงบในหุบเขา คือประจักษ์พยานของเรื่องราวการเดินทางนับพันปี

**กลางวัน**      **รับประทานอาหารกลางวัน ณ ภัตตาคาร (มื้อที่ 2)**

**บ่าย**      เดินทางสู่ไฮไลต์สำคัญที่ทุกคนรอคอย! เยือน **อุทยานแห่งชาติหลุมฟ้าสามสะพานสวรรค์** มรดกโลกทาง  
ธรรมชาติที่ได้รับการยอมรับจาก UNESCO และเป็นสถานที่ถ่ายทำภาพยนตร์ฟอร์มยักษ์อย่าง  
*Transformers: Age of Extinction* พาท่านดิ่งลิฟต์แก้วใสที่สร้างแนบชิดติดหน้าผาลงไปสู่เบื้องล่างของ  
หุบเหวลึกกว่า 80 เมตร ในขณะที่ลิฟต์เคลื่อนตัวลง จะได้เห็นภาพความยิ่งใหญ่ของหุบเขาที่ค่อยๆ ปรากฏ  
ขึ้นตรงหน้า เมื่อประตูลิฟต์เปิดออก ท่านจะรู้สึกราวกับได้ทะลุมิติเข้ามาสู่โลกที่สาบสูญ อากาศเบื้องล่างจะ  
เย็นชื้นและสดชื่น เราจะเริ่มเดินเท้าไปตามเส้นทางธรรมชาติที่สะกดสบาย เฝยหน้ามองขึ้นไป ท่านจะพบ  
กับความมหัศจรรย์ของ **สะพานสวรรค์** ทั้งสามแห่ง ซึ่งเป็นสะพานหินปูนตามธรรมชาติที่ใหญ่ที่สุดใน  
เอเชีย เชื่อมต่อระหว่างภูเขาเข้าไว้ด้วยกันอย่างน่าอัศจรรย์ และในใจกลางหุบเขาแห่งนี้ เราจะพบกับ  
**โรงเตี๊ยมโบราณเทียนฝู** ที่ตั้งอยู่อย่างโดดเดี่ยวราวกับหลุดออกมาจากหนังจินก่าลึงภายใน ที่นี่คือฉากหลัง



TAT No.11/06333

# บริษัท รักยิ้มทัวร์ จำกัด

RAKYIMTOUR CO.,LTD

36/68 หมู่บ้านอารีเด อีช เซ็นเตอร์ ถนนมอเดิร์นเวย์  
แขวงคลองสองต้นนุ่น เขตลาดกระบัง กรุงเทพฯ 10520

Website : [www.rakymtour.com](http://www.rakymtour.com) , [www.rakymtravel.com](http://www.rakymtravel.com)

☎ 094-2492236 ☎ 062-4978993  
☎ 087-5894554 ☎ 090-9914787

📞 02-1717961-3

📱 @rakymtour

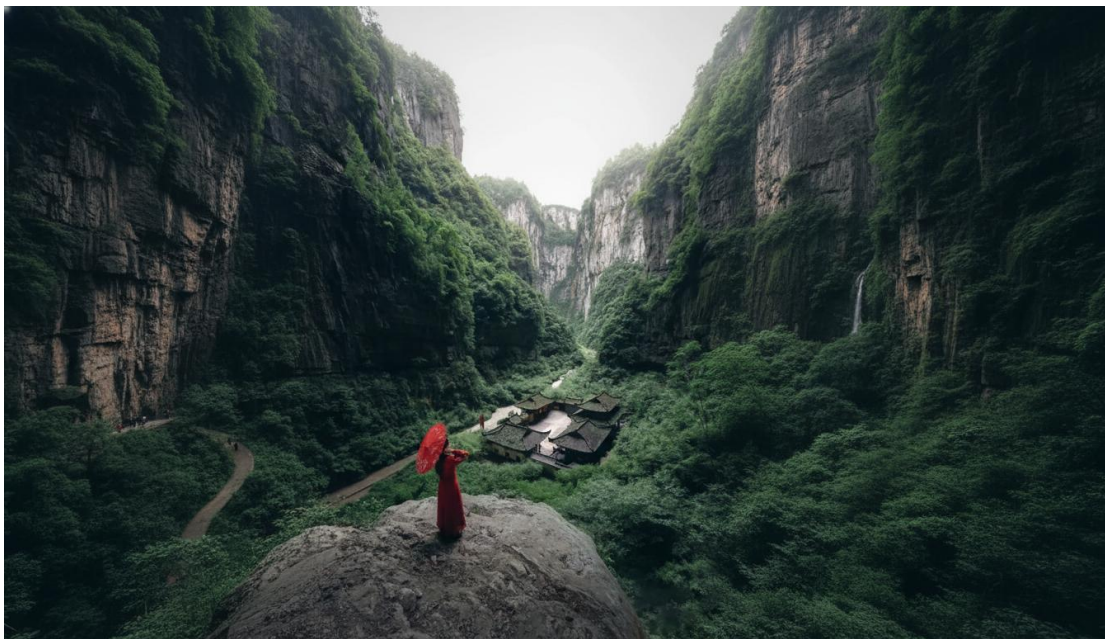
📘 rakymtour

📷 rakym\_tour

## รหัสทัวร์ : RY26-05242

สำคัญที่ปรากฏในภาพยนตร์หลายเรื่อง เราจะให้ท่านได้เก็บภาพและจินตนาการย้อนกลับไปในยุคสมัยที่  
ที่นี้เคยเป็นจุดพักของเหล่าจอมยุทธ์และพ่อค้าบนเส้นทางโบราณ

**\*\*\*หมายเหตุ** ในกรณีที่อุทยานฯ มีประกาศปิดบริการลิตแกว้ ระเบียบแกว้หรือรถอุทยานชั่วคราว ไม่ว่าจะด้วย  
เหตุผลด้านการซ่อมบำรุงหรือจากสภาพอากาศที่ไม่อำนวย บริษัทฯ คำนึงถึงความปลอดภัยของท่านเป็นสำคัญที่สุด  
จึงขอสงวนสิทธิ์ในการปรับเปลี่ยนโปรแกรมการท่องเที่ยวให้เหมาะสมกับสถานการณ์ โดยอาจจัดหาโปรแกรมอื่นมา  
ทดแทน ทั้งนี้ การเปลี่ยนแปลงดังกล่าวอยู่นอกเหนือการควบคุมของบริษัทฯ จึงไม่สามารถคืนเงินค่าบริการในส่วนนี้  
ได้ โดยบริษัทฯ จะยึดตามประกาศจากทางอุทยานฯ เป็นสำคัญ



สอบถามจองโปรแกรมทัวร์นี้  
คลิกเลย

\*\*\* ภาพประกอบใช้เพื่อการโฆษณาเท่านั้น

## รหัสทัวร์ : RY26-05242

**OPTIONAL SHOW : IMPRESSION WULONG ท่านละ 300 หยวน** เมื่อตะวันลับขอบฟ้า จะมีเรื่องราวหนึ่งถูกปลุกให้ตื่นขึ้นมาอีกครั้งด้วยแสง สี และเสียงอันทรงพลัง... จะเกิดอะไรขึ้น เมื่อผู้กำกับชั้นครูอย่าง "จาง อี้หมว" ผู้รังสรรค์พิธีเปิดโอลิมปิกที่ปักกิ่ง ใช้หุบเขาจริงเป็นเวที และใช้ดวงดาวบนฟากฟ้าเป็นแสงไฟ? ขอเชิญท่านร่วมเป็นส่วนหนึ่งของประสบการณ์สุดพิเศษนี้กับ IMPRESSION WULONG สุดยอดการแสดงกลางแจ้งที่จะเปลี่ยนคำค้นอันมืดมิดให้กลายเป็นเวทีแห่งชีวิตที่น่าตื่นตาตื่นใจ การแสดงสุดอลังการที่มีฉากและเวทีเป็นภูเขาสูงตระหง่านที่โอบล้อมรอบตัวท่าน ท่านจะได้นั่งอยู่ท่ามกลางธรรมชาติ และชมเรื่องราวที่เกิดขึ้นบนหน้าผาจริงตรงหน้า IMPRESSION WULONG คือบทเพลงที่ขับขานเรื่องราวของ "คนลากเรือ" แห่งแม่น้ำแยงซีในอดีต บอกเล่าถึงชีวิตอันแสนยากลำบาก ความทรหดทน ความสามัคคี และจิตวิญญาณที่ไม่เคยยอมแพ้ต่อกระแสน้ำอันเชี่ยวกราก ท่านจะได้ตื่นตะลึงไปกับทัพนักแสดงนับร้อยชีวิต แสงสีเสียงสุดอลังการที่ฉายภาพลงบนหน้าผา และบทเพลง "เฮ้อ จื่อ" อันทรงพลังที่จะดังก้องกังวานไปทั่วหุบเขา นี่คือการแสดงที่จะทำให้ท่านขนลุก คือประสบการณ์ที่จะทำให้ท่านเข้าใจถึงจิตวิญญาณของดินแดนแห่งนี้ได้อย่างลึกซึ้ง

หมายเหตุ สำหรับท่านที่ไม่ได้เข้าร่วมโปรแกรมเสริมบริษัทจะพาท่านเข้าที่พักล่วงหน้าและเพื่อให้การเดินทางของท่านเป็นไปอย่างราบรื่น ปลอดภัย และเป็นไปตามมาตรฐานของทัวร์ ทางบริษัทฯ ขอความร่วมมือให้ท่านสำรองโปรแกรมเสริมผ่านหัวหน้าทัวร์หรือมีบุคคลที่ท้องถิ่นที่ได้รับมอบหมายเท่านั้น ทั้งนี้เพื่อประโยชน์สูงสุดในด้านราคา ความปลอดภัย และการบริหารจัดการเวลาของคณะทัวร์โดยรวม

ค่า **รับประทานอาหารค่ำ ณ ภัตตาคาร (มื้อที่ 3)**

สมควรแก่เวลานำท่านเดินทางสู่ที่พัก

ที่พัก **WULONG DAVID'S CAMP RESORT หรือเทียบเท่าระดับ 4 ดาว (มาตรฐานประเทศจีน)**

วันที่สาม **อุทยานเขานางฟ้า (รวมรถราง) – ฉงชิ่ง- ตึกชุยชิ่ง - สถานีรถไฟทะเลตุ๊ก - หงหยาดัง**

**OPTIONAL TOUR : ล่องเรือชมแม่น้ำเหลียงเจียง**

เช้า **รับประทานอาหารเช้า ณ ห้องอาหารของโรงแรม (มื้อที่ 4)**

## รหัสทัวร์ : RY26-05242



นำท่านชม **อุทยานเขานางฟ้า (รวมรถรางนำเที่ยวภายในอุทยาน)** ที่ซึ่งท่านจะได้พบกับทิวทัศน์ที่แตกต่างไปจากจินตนาการ เมื่อรถของเราไต่ระดับความสูงขึ้นไปถึงยอดเขา ภาพตรงหน้าของท่านจะเปลี่ยนเป็นทุ่งหญ้าสีเขียวกว้างใหญ่ไพศาลสุดสายตา จนได้รับสมญานามว่าเป็น "สวิตเซอร์แลนด์แห่งแดนตะวันออก" เราจะให้ท่านได้ลงไปเดินเล่น สูดอากาศที่สดชื่นให้เต็มปอด สัมผัสกับความเย็นสบาย และปล่อยให้ล้อรถลื่นไปกับความสงบของธรรมชาติ ท่านจะได้เห็นฝูงม้าและฝูงแกะที่กำลังเล็มหญ้าอย่างสบายอารมณ์อยู่บนเนินเขา เป็นภาพที่งดงามและผ่อนคลายราวกับหลุดออกมาจากโปสการ์ด เราจะพาท่านขึ้นรถไฟขบวนเล็กๆ ที่จะวิ่งพาท่านชมทิวทัศน์ไปรอบๆ ทุ่งหญ้า ให้ท่านได้เก็บภาพความประทับใจในทุกมุมมอง

**\*\*\*หมายเหตุ** ในกรณีที่อุทยานฯ มีประกาศปิดบริการรถรางชั่วคราว ไม่ว่าจะด้วยเหตุผลด้านการซ่อมบำรุงหรือจากสภาพอากาศที่ไม่อำนวย บริษัทฯ คำนึงถึงความปลอดภัยของท่านเป็นสำคัญที่สุด จึงขอสงวนสิทธิ์ในการปรับเปลี่ยนโปรแกรมการท่องเที่ยวให้เหมาะสมกับสถานการณ์ โดยอาจจัดหาโปรแกรมอื่นมาทดแทน ทั้งนี้ การเปลี่ยนแปลงดังกล่าวอยู่นอกเหนือการควบคุมของบริษัทฯ จึงไม่สามารถคืนเงินค่าบริการในส่วนนี้ได้ โดยบริษัทฯ จะยึดตามประกาศจากทางอุทยานฯ เป็นสำคัญ

จากนั้นนำท่านเดินทางกลับเมืองฉงชิ่ง

กลางวัน

รับประทานอาหารกลางวัน ณ ภัตตาคาร (มื้อที่ 5)



TAT No.11/06333

# บริษัท รักยิ้มทัวร์ จำกัด

RAKYIMTOUR CO.,LTD

36/68 หมู่บ้านอารีนา บีช เซ็นเตอร์ ถนนมอเดิร์นเวย์  
แขวงคลองสองต้นนุ่น เขตลาดกระบัง กรุงเทพฯ 10520

Website : [www.rakyimtour.com](http://www.rakyimtour.com) , [www.rakyimtravel.com](http://www.rakyimtravel.com)

☎ 094-2492236 ☎ 062-4978993  
☎ 087-5894554 ☎ 090-9914787

📞 02-1717961-3

@rakyimtour

rakyimtour

rakyim\_tour

## รหัสทัวร์ : RY26-05242



**บ่าย** นำท่านแวะเช็คอิน **สถานีรถไฟฟ้าทะเลตุ๊ก (Liziba Station)** ชมภาพรถไฟฟ้าวิ่งทะลุกลางอาคารพักอาศัยอย่างกลมกลืน ขบวนแล้วขบวนเล่าที่แล่นผ่านไปอย่างแม่นยำไร้เสียงรบกวน กลายเป็นสัญลักษณ์ระดับโลกของความอัจฉริยะทางวิศวกรรมและการออกแบบเมือง ที่สะท้อนแนวคิด “เมืองซ้อนเมือง” ของฉงชิ่งได้อย่างสมบูรณ์แบบ ประสบการณ์สุดตื่นตา Only in Chongqing ที่ต้องมาเห็นด้วยตาตนเอง **(ไม่ได้นั่งรถไฟ)**





TAT No.11/06333

# บริษัท รักยิ้มทัวร์ จำกัด

RAKYIMTOUR CO.,LTD

36/68 หมู่บ้านอารีเด อีช เซ็นเตอร์ ถนนมอเดิร์นเวย์  
แขวงคลองสองต้นพูน เขตสาทร:ปิง กรุงเทพฯ 10520

Website : [www.rakymtour.com](http://www.rakymtour.com) , [www.rakymtravel.com](http://www.rakymtravel.com)

☎ 094-2492236 ☎ 062-4978993  
☎ 087-5894554 ☎ 090-9914787

📞 02-1717961-3

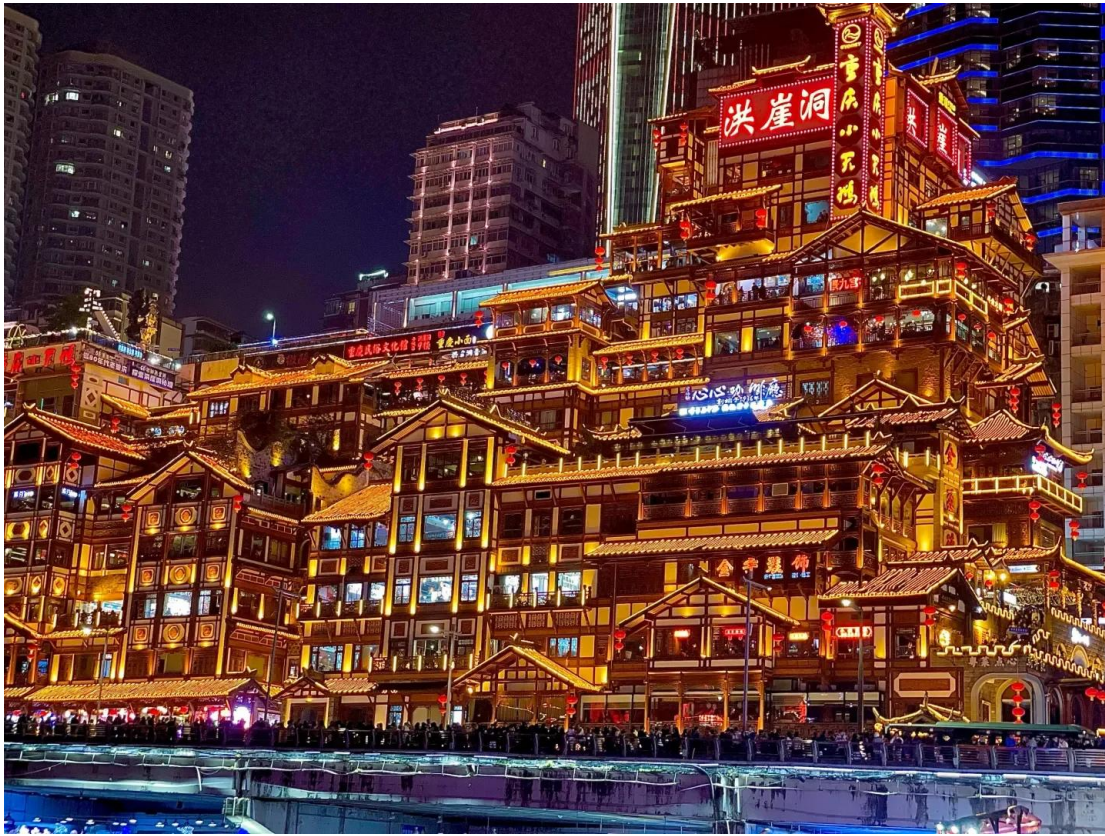
@rakymtour

rakymtour

rakym\_tour

## รหัสทัวร์ : RY26-05242

นำท่านเดินทางข้ามแม่น้ำแยงซี เพื่อไปตามหาหัวใจดวงเดิมของฉิ่งฉิ่งในย่านที่ราวกับถูกกาลเวลาลืมนำไป ที่นี่คือ **ตึกชุยซิง ชั้น 22** ชุยซิง คือนามของเทพเจ้าแห่งการศึกษาและวรรณกรรมในตำนานจีนโบราณ แต่ ณ ที่แห่งนี้ ชื่อนั้นได้ถูกนำมาใช้กับสถาปัตยกรรมที่ทำหายทุกกฎเกณฑ์ของแรงโน้มถ่วงและจินตนาการ เมื่อก้าวเท้าเข้าไปใน "หอชุยซิง" คุณอาจพบว่าตัวเองกำลังยืนอยู่บนสะพานที่เชื่อมต่อระหว่างสองยอดตึกสูงเสียดฟ้า! ที่นี่คือจุดที่คำว่า "ชั้น 1" กลายเป็นเพียงแนวคิดที่จับต้องไม่ได้ เพราะทางเข้าของคุณอาจอยู่ที่ชั้น 10 ของตึกหนึ่ง แต่กลับเชื่อมไปสู่ชั้น 1 ของอีกตึกหนึ่งได้อย่างน่าอัศจรรย์



นำท่านเช็คว่า **หงหยาดัง** หมู่ตึกโบราณสไตล์ "เตี้ยวเจียวโหล" ที่ปลูกสร้างซ้อนกันเป็นชั้นๆ อย่างน่าทึ่งบนหน้าผาสูงชัน สะท้อนถึงภูมิปัญญาของชาวปาหยิ ในอดีตที่สามารถสร้างบ้านเรือนให้กลมกลืนไปกับธรรมชาติอันสูงชันของฉิ่งฉิ่ง เมื่อดวงอาทิตย์ลับขอบฟ้าและโคมไฟสีทองนับพันดวงถูกจุดขึ้นพร้อมกัน... ที่นี่จะกลายร่างเป็นพระราชวังแห่งแสงสีที่ราวกับหลุดออกมาจากโลกแห่งจินตนาการ แสงสีทองอร่ามที่ส่องสว่างออกมาจากอาคารไม้แต่ละชั้น ตัดกับท้องฟ้ายามค่ำคืนและเงาสะท้อนบนผิวน้ำ เป็นภาพที่งดงามราวกับมีมนต์สะกด และทำให้ทุกคนที่ได้เห็นต่างนึกถึงฉากในภาพยนตร์แอนิเมชันเรื่องดังอย่างจับใจ

**OPTIONAL TOUR : ล่องเรือชมแม่น้ำเหลียงเจียง ท่านละ 380 หยวน:** ล่องเรือชมสองสายน้ำ สัมผัสหัวใจฉิ่งฉิ่งยามราตรี เมื่อมหานครฉิ่งฉิ่งสลัดคราบและสวมอาภรณ์แห่งแสงไฟ มีเพียงวิธีเดียวที่จะได้เป็นประจักษ์พยานต่อความมหัศจรรย์นี้ได้อย่างเต็มตาและน่าประทับใจที่สุด นั่นคือการปล่อยให้สายน้ำเป็นผู้นำทาง กับกิจกรรม ล่องเรือชมสองสายน้ำ การเดินทางที่จะทำให้ท่านได้เห็นภาพที่แตกต่างและยิ่งใหญ่กว่าการชมจากบนบก ที่นี่คือจุดที่แม่น้ำแยงซีอันยิ่งใหญ่และแม่น้ำเจียวหลิงอันงดงามไหลมาบรรจบกัน และ



สอบถามจองโปรแกรมทัวร์นี้  
คลิกเลย

\*\*\* ภาพประกอบใช้เพื่อการโฆษณาเท่านั้น

## รหัสทัวร์ : RY26-05242

เราจะล่องเรือไป ณ ใจกลางของจุดบรรจบนั้น ท่านจะได้เห็น **หงหยาดัง** ส่องสว่างราวกับพระราชวังในเทพนิยายที่ลอยอยู่บนหน้าผา แสงสีทองอร่ามสะท้อนบนผืนน้ำเป็นประกายระยิบระยับ เบื้องหน้าคือ **ราฟเฟิลส์ ซิตี้ (Raffles City)** ที่เปิดไฟสว่างไสวเต็มรูปแบบ เผยให้เห็นรูปทรงตั้งเรือสำเภาแห่งอนาคตที่กำลังจะออกเดินทางอย่างเต็มภาคภูมิ และที่สุดคือ ณ จุดบรรจบของแม่น้ำสองสาย ที่ซึ่งท่านจะถูกโอบล้อมด้วยภาพพาโนรามา 360 องศาของตึกระฟ้าจากย่าน **เจียฟางเป่ย์**

**หมายเหตุ** สำหรับท่านที่ไม่ได้เข้าร่วมโปรแกรมเสริม: ทางบริษัทฯ ให้ท่านได้อิสระซื้อป๊ิง ณ ย่านซื้อป๊ิงใกล้เคียง และเพื่อให้การเดินทางของท่านเป็นไปอย่างราบรื่น ปลอดภัย และเป็นไปตามมาตรฐานของทัวร์ทางบริษัทฯ ขอความร่วมมือให้ท่านสำรองโปรแกรมเสริมผ่านหัวหน้าทัวร์หรือมีคัคทุเทศก์ท้องถิ่นที่ได้รับมอบหมายเท่านั้น ทั้งนี้เพื่อประโยชน์สูงสุดในด้านราคา ความปลอดภัย และการบริหารจัดการเวลาของคณะทัวร์โดยรวม



ค่า รับประทานอาหารค่ำ ณ ภัตตาคาร (มื้อที่ 6)

สมควรแก่เวลานำท่านเดินทางสู่ที่พัก

ที่พัก **HOLIDAY INN EXPRESS CHONGQING HOTEL** หรือเทียบเท่าระดับ 4 ดาว (มาตรฐานประเทศจีน)

วันที่ 11 ตรอกบันได 18 ชั้น - ถนนคนเดินเจียฟางเป่ย์ - อาคารพิพิธภัณฑ์ศิลปะฉงชิ่ง - ตรอกโบราณเขี้ยวหัวลี่ - MEIXIN CREATIVE PARK - เซ็คอิน รถเมล์ทะลุติ๊ก

เช้า รับประทานอาหารเช้า ณ ห้องอาหารของโรงแรม (มื้อที่ 7)

ระหว่างวันนำท่านแวะชม **ตรอกบันได 18 ชั้น** ตรอกบันไดที่เปรียบเสมือนเส้นเลือดที่เชื่อมโยงระหว่างตอนบนและตอนล่างของเมือง ทั้งยังเชื่อมต่อบริเวณปัจจุบันและอดีตได้อย่างลงตัว ในอดีต ที่นี่เคยเป็นย่านที่อยู่อาศัยที่เปี่ยมด้วยชีวิตชีวาและสะท้อนภาพของ "เมืองเก่าฉงชิ่ง" ที่ชัดเจนที่สุด ตลอดการเดินทางท่านจะเดินทางผ่านชั้นบันไดสูงชันที่เต็มไปด้วยบ้านเรือนไม้เล็กๆ ร้านตัดผม โรงน้ำชา และเสียงจ้อแจ้วของผู้คนที่ใช้เส้นทางนี้ในชีวิตประจำวัน ที่นี่คือที่ที่ความทรงจำในวัยเด็กของชาวเมืองหลายต่อหลายรุ่นได้ถือกำเนิดขึ้น แม้กาลเวลาจะทำให้ภาพในอดีตเลือนลางไป แต่จิตวิญญาณได้ถูกปลุกให้ฟื้นคืนชีพขึ้นมาใหม่ ด้วยการบูรณะและสร้างสรรค์ขึ้นใหม่รูปแบบที่งดงามและน่าประทับใจ สำหรับท่านที่ชื่นชอบการจับเป็ียร์



TAT No.11/06333

# บริษัท รักยิ้มทัวร์ จำกัด

RAKYIMTOUR CO.,LTD

36/68 หมู่บ้านอารีนา บีช เซ็นเตอร์ ถนนมอเดิร์นเวย์  
แขวงคลองสองต้นนุ่น เขตสาทร:ปิ้ง กรุงเทพฯ 10520

Website : [www.rakymtour.com](http://www.rakymtour.com) , [www.rakymtravel.com](http://www.rakymtravel.com)

☎ 094-2492236 ☎ 062-4978993  
☎ 087-5894554 ☎ 090-9914787

📞 02-1717961-3

📱 @rakymtour

📘 rakymtour

📷 rakym\_tour

## รหัสทัวร์ : RY26-05242

เคล้าบรรยากาศเสมือนตลาดหุ่นใจกลางฉงชิ่ง มีสถานที่แห่งหนึ่งที่ผสมผสานวัฒนธรรมเบียร์เข้ากับความ  
ตื่นเต้นของโลกการเงินได้อย่างลงตัว "เทรคเตอร์เบียร์" ที่นี่ไม่ใช่แค่บาร์เบียร์ธรรมดา แต่เป็นประสบการณ์  
ที่น่าตื่นตาตื่นใจ ซึ่งจำลองบรรยากาศของตลาดหลักทรัพย์มาไว้ในโลกของเครื่องดื่ม ด้วยแนวคิดสุด  
สร้างสรรค์ที่ราคาเบียร์แต่ละชนิดจะผันผวนขึ้นลงตามความต้องการของลูกค้านักค้าแบบเรียลไทม์



นำท่านอิสระช้อปปิ้ง ณ **ถนนคนเดินเจียงฟางเป่ย์** ใจกลางฉงชิ่งที่ซีฟจอร์ไม่เคยหลับใหล ณ ศูนย์กลางของ  
ความคึกคักนี้ มีอนุสาวรีย์ปลดแอก ตั้งตระหง่านเป็นแกนกลาง เรื่องราวคือการเดินทางของฉงชิ่ง จาก  
เมืองที่ผ่านร้อนผ่านหนาวในหน้าประวัติศาสตร์ สู่การเป็นมหานครแห่งอนาคต อนุสาวรีย์แห่งนี้ยืนเป็น  
พยานเงียบๆ ท่ามกลางตึกระฟ้าที่ทันสมัย ห้างสรรพสินค้าหรูหรา และแสงสีนีออนที่สาดส่องแข่งกับ  
ดวงดาวในยามค่ำคืน ทันทีที่ก้าวเข้ามา คุณจะรู้สึกได้ถึงพลังงานที่มองไม่เห็น คือเสียงพูดคุยของผู้คน  
เสียงเพลงที่ตั้งมาจากร้านค้า และกลิ่นหอมของสตรีทฟู้ดที่ลอยมาทักทาย พร้อมกับสตรีทสไตล์ที่จัดจ้าน  
และเป็นตัวของตัวเองที่สุดของชาวฉงชิ่ง



สอบถามจองโปรแกรมทัวร์นี้  
คลิกเลย

\*\*\* ภาพประกอบใช้เพื่อการโฆษณาเท่านั้น

รหัสทัวร์ : RY26-05242

กลางวัน รับประทานอาหารกลางวัน ณ ภัตตาคาร (มื้อที่ 8)



บ่าย นำท่านเช็กอิน ณ **หอศิลป์แห่งฉงชิ่ง** สถานที่ซึ่งตัวอาคารนั้นก็คืองานศิลปะชิ้นเอกชิ้นแรกที่ท่านจะได้พบ อาคารอันโดดเด่นด้วยรูปลักษณ์ของกล่องไม้ขีดไฟของยี่ห้อ หรือมัดตะเกียบขนาดมหึมาที่ถูกวางทิ้งไว้ใจกลางเมือง เปลือกนอกของอาคารทั้งหมดถูกห่อหุ้มด้วยแท่งสี่เหลี่ยมสีแดงอิฐที่เรียงตัวกันในแนวตั้งอย่างเป็นระเบียบแต่ทรงพลัง สร้างลวดลายของแสงและเงาที่เปลี่ยนแปลงไปตลอดทั้งวัน รูปทรงที่คล้ายตะเกียบหรือป่าไผ่ คือการคารวะต่อวัฒนธรรมตะวันออกและธรรมชาติของภูมิภาค ผสานกับการตีความสถาปัตยกรรม "เตี้ยเว็วโหล" หรือบ้านเรือนบนเสาสูงที่ชาวบ้านในอดีตสร้างบนหน้าผาสูงชัน ให้ออกมาในรูปแบบที่ร่วมสมัย ฉาบด้วยสีแดง สีของความเผ็ดร้อนจากเครื่องเทศ "หม่าล่า" คือสีของพลัง ความกล้าหาญ และจิตวิญญาณที่ไม่เคยยอมแพ้ของชาวฉงชิ่ง (ไม่เข้าชมภายในพิพิธภัณฑ์)



## รหัสทัวร์ : RY26-05242

จากนั้นนำท่านเดินทางข้ามแม่น้ำแยงซี เพื่อไปตามหาหัวใจดวงเดิมของฉงชิ่งในย่านที่ราวกับถูกกาลเวลาลืมเลือนไป ที่นี่คือ **ตรอกโบราณเขี้ยวฮั่วหลี่** เศษเสี้ยวสุดท้ายของฉงชิ่งในอดีตที่ยังคงหายใจอยู่จริงอย่างเท่าไปบนชั้นบันไดหินที่ถูกขัดจนมันวาวด้วยกาลเวลา ลัดเลาะไปตามตรอกซอกซอยแคบๆ ที่สองข้างทางคือบ้านเรือนไม้เก่าแก่ ซึ่งบางหลังอาจมีร่องรอยผู้พัก แต่ทุกร่องรอยนั้นคือเรื่องราว คือความทรงจำของชีวิตผู้คนที่เคยอยู่ที่นี่ ท่านจะได้เห็นภาพชีวิตของผู้คน ราวตากผ้าที่แขวนอยู่นอกหน้าต่าง เสียงพูดคุยที่ลอยแว่วมาจากในบ้าน ชาวบ้านที่นั่งพักผ่อนอยู่หน้าประตู ที่นี่คือที่ที่ความวุ่นวายของมหานครตามเข้ามาไม่ถึง เมื่อเดินมาถึงจุดชมวิว ท่านจะได้เห็นภาพพาโนรามาของมหานครฉงชิ่งยุคใหม่ที่อยู่อีกฟากฝั่งของแม่น้ำ เป็นภาพสะท้อนของ "อดีต" และ "ปัจจุบัน" ที่ทรงพลังและน่าประทับใจที่สุด



ปลดปล่อยจินตนาการให้โลดแล่น ณ Meixin Creative Park หรือ **สวนแห่งการสร้างสรรค์เหมยชิน** สวนสนุกสุดแปลกตาในมหานครฉงชิ่ง ดินแดนที่ผสมผสานความเก่าแก่และความทันสมัยเข้าไว้ด้วยกันอย่างลงตัว ที่ซึ่งสถาปัตยกรรมตะวันตกสุดคลาสสิกมาบรรจบกับอาคารทรงจีนโบราณ และเครื่องเล่นสุดหวาดเสียวตั้งตระหง่านเคียงข้างประติมากรรมอันน่าทึ่ง เตรียมตัวให้พร้อมสำหรับการผจญภัยในโลกแห่งจินตนาการ ที่ทุกอย่างก้าวคือการค้นพบสิ่งใหม่ๆ ไม่ว่าจะเป็นการเดินเล่นใน "เมืองร้าง" ที่จำลองบรรยากาศของเมืองตะวันตกในยุคเก่า หรือการตื่นตาตื่นใจไปกับ "โบสถ์สีลูกกวาด" ที่ราวกับหลุดออกมาจากเทพนิยาย ที่นี่ยังมีมุมถ่ายรูปสวยๆ รอให้คุณมาสร้างสรรค์ผลงานชิ้นเอกอีกนับไม่ถ้วน (**หมายเหตุ ราคาไม่รวมค่าเครื่องเล่น ค่าอุปกรณ์และค่าใช้จ่ายอื่นๆ เช่น ค่าอาหาร น้ำดื่ม ที่ไม่ได้ระบุไว้ในโปรแกรม**)

นำท่านเช็กอินกับภาพของรถบัสที่ดูเหมือนจะทะลุออกมาจากตึกชั้น 8 ไม่ใช่ภาพตัดต่อ กับศิลปะการจัดวางสุดเซอร์เรียลที่กลายเป็นจุดเช็คอินแห่งใหม่ล่าสุด ซึ่งถอดแบบมาจากเนื้อเพลงจีนสุดคลาสสิก "หิมะแรกในปี 2002" ของศิลปินชื่อดัง ที่ร้องว่า **"รถบัสสาย 2 จอดอยู่ที่ชั้น 8"** บัดนี้ จินตนาการจากบทเพลงได้กลายมาเป็นความจริงให้เราได้เห็นด้วยตาตัวเอง กับการเชื่อมโยงกันอย่างมีลูกเล่นระหว่างสองสถานที่ โดยรถบัสคันหนึ่งถูกแบ่งครึ่งอย่างตั้งใจ ส่วนท้ายของรถบัสถูกติดตั้งไว้ที่อาคารใน "เมืองไวน์เหมยชิน" ในเขตฝู



TAT No.11/06333

บริษัท รักยิ้มทัวร์ จำกัด

RAKYIMTOUR CO.,LTD

36/68 หมู่บ้านอารีเด อีช เซ็นเตอร์ ถนนมอเดิร์นเวย์  
แขวงคลองสองต้นนุ่น เขตลาดกระบัง กรุงเทพฯ 10520

Website : www.rakymtour.com , www.rakymtravel.com

☎ 094-2492236 ☎ 062-4978993  
☎ 087-5894554 ☎ 090-9914787

📞 02-1717961-3

@rakymtour

rakymtour

rakym\_tour

## รหัสทัวร์ : RY26-05242

หลัง สร้างภาพที่น่าตื่นตาตื่นใจเหมือนรถกำลังพุ่งทะลุออกมา ในขณะที่ส่วนหัวของรถบัสตั้งอยู่อีกที่หนึ่งใน  
เขตหนานอัน ทำให้ที่นี่เป็นมากกว่าจุดถ่ายรูป แต่เป็นเรื่องราวที่เชื่อมต่อสองพื้นที่ท่องเที่ยวเข้าไว้ด้วยกัน  
อย่างชาญฉลาด



คำ **อิสระอาหารเย็น ตามอัธยาศัย**

สมควรแก่เวลานำท่านเดินทางสู่ที่พัก

ที่พัก **HOLIDAY INN EXPRESS CHONGQING HOTEL หรือเทียบเท่าระดับ 4 ดาว (มาตรฐานประเทศจีน)**

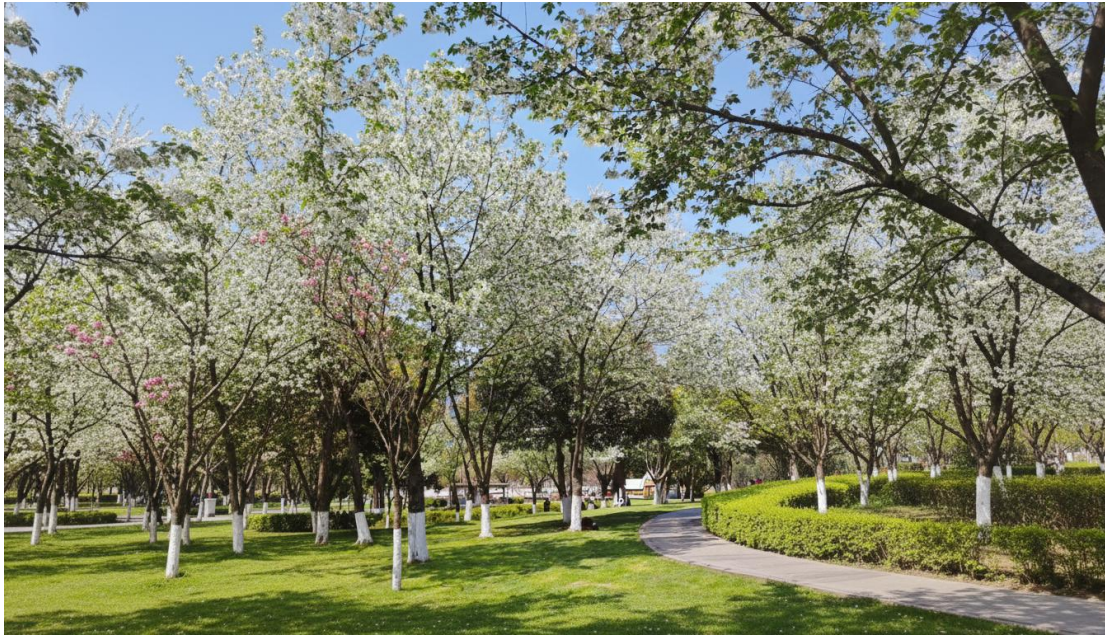
วันที่ทำ **ชมดอกซากุระ ณ สวนจงยาง – ห้าง THE RING MALL - ฉงชิ่ง (สนามบินฉงชิ่งเจียงเป่ย์) - กรุงเทพฯ (สุวรรณภูมิ) (CZ2361: 21.15-23.30)**

เช้า **รับประทานอาหารเช้า ณ ห้องอาหารของโรงแรม (มื้อที่ 9)**

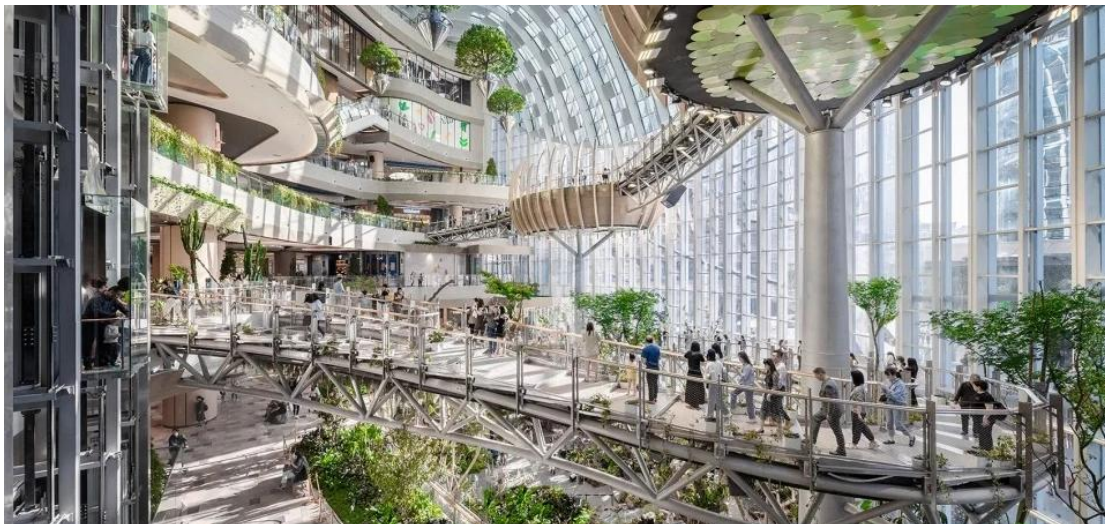
สัมผัสหัวใจสีเขียวแห่งฉงชิ่งที่ **สวนจงยาง หรือ สวนเซ็นทรัลพาร์ค** สวนสาธารณะที่ไม่ได้มีแค่ซากุระ ใจ  
กลางมหานครที่คึกคักอย่างฉงชิ่ง อันเปรียบเสมือนโอเอซิสขนาดมหึมาที่เปิดประตูต้อนรับทุกคน พื้นที่แห่ง  
ชีวิตชีวาที่ผสมผสานความงามของธรรมชาติและวัฒนธรรมเข้าไว้ด้วยกันอย่างลงตัว โดยเฉพาะในช่วง  
เดือนมีนาคมถึงเมษายน สวนแห่งนี้จะถูกแต่งแต้มไปด้วยสีชมพูอ่อนหวานของดอกซากุระที่เบ่งบาน  
สะพรั่ง สร้างบรรยากาศสุดแสนโรแมนติก นอกจากนี้ ในช่วงปลายปีประมาณเดือนพฤศจิกายนถึงต้น  
ธันวาคม ทั้งทั้งสวนยังจะเปลี่ยนเป็นสีทองอร่ามจากใบของต้นแปะก๊วยอีกด้วย สวนสาธารณะแห่งนี้มี  
ขนาดใหญ่โตและแบ่งออกเป็นโซนต่างๆ ไม่ว่าจะเป็นลานกว้างสำหรับจัดกิจกรรม สนามหญ้าสีเขียว  
กว้างไกลสุดลูกตาที่ผู้คนนิยมมาปิกนิกและกางเต็นท์พักผ่อน ไปจนถึงทะเลสาบกระจก ที่งดงาม และ  
เส้นทางเดินเลียบริมน้ำในป่าทึบ ทำให้ที่นี่เป็นจุดหมายปลายทางยอดนิยมสำหรับครอบครัว คู่รัก และผู้ที่  
รักการถ่ายภาพ

## รหัสทัวร์ : RY26-05242

หมายเหตุ: เนื่องจากปรากฏการณ์การบานของดอกไม้ขึ้นอยู่กับสภาพอากาศตามธรรมชาติ ทางบริษัทฯ จึงขอเรียนแจ้งว่าภาพความสวยงามของดอกไม้ อาจเปลี่ยนแปลงไปตามฤดูกาลและปัจจัยแวดล้อม ซึ่งอยู่นอกเหนือการควบคุม



กลางวัน รับประทานอาหารกลางวัน ณ ภัตตาคาร (มื้อที่ 10)



บ่าย นำท่านเช็คอิน ณ **ห้าง THE RING MALL** นิยามใหม่ของศูนย์การค้า ที่ซึ่งจินตนาการและความล้ำสมัยได้ก้าวไปอีกขั้น ถึงขั้นที่ท่านสามารถเดินช้อปปิ้งไปพร้อมกับการชมความยิ่งใหญ่ของธรรมชาติ หัวใจของสถานที่แห่งนี้คือ "ป่าแนวตั้งในร่มขนาดมหึมา" ที่สูงตระหง่านถึง 42 เมตรใจกลางตัวอาคาร จินตนาการถึงการเดินอยู่บนสะพานแขวนที่ทอดผ่านม่านน้ำตกซึ่งไหลลงมาจากชั้นบนสุด สองข้างทางคือพืชพรรณเขตร้อนนานาชนิดที่เขียวข่มูรากับป่าดิบชื้นจริงๆ แสงธรรมชาติที่ส่องลงมาจากหลังคากระจกยิ่งทำให้ที่นี่ดู



TAT No.11/06333

บริษัท รักยิ้มทัวร์ จำกัด

RAKYIMTOUR CO.,LTD

36/68 หมู่บ้านอารีย์ บีช เซ็นเตอร์ ถนนมอเดิร์นเวย์  
แขวงคลองสองต้นนุ่น เขตลาดกระบัง กรุงเทพฯ 10520

Website : www.rakyimtour.com , www.rakyimtravel.com

☎ 094-2492236 ☎ 062-4978993  
☎ 087-5894554 ☎ 090-9914787

📞 02-1717961-3

@rakyimtour

rakyimtour

rakyim\_tour

รหัสทัวร์ : RY26-05242

ราวกับโอเอซิสแห่งโลกอนาคต เป็นการผสมผสานที่น่าทึ่งระหว่างโลกแห่งแฟชั่นและพลังแห่งธรรมชาติ ที่  
แสดงให้เห็นถึงความคิดสร้างสรรค์อันไร้ขีดจำกัดของมหานครฉงชิ่ง

สมควรแก่เวลานำท่านเดินทางสู่สนามบินฉงชิ่ง นำท่านเช็คอินและโหลดสัมภาระ ณ **เคาน์เตอร์ สายการบิน  
บิน ไชน่าเซาเทิร์น** จากนั้นผ่านขั้นตอนตรวจคนเข้าเมือง

- 21.15 น. เดินทางกลับจาก **สนามบินฉงชิ่งเจียงเป่ย์** สู่ **กรุงเทพฯ (สนามบินสุวรรณภูมิ)** โดย **สายการบิน ไชน่า เซา  
เทิร์น** เที่ยวบินที่ **CZ2361** **\*\*ไม่มีอาหารบนเครื่อง\*\***
- 23.30 น. เดินทางกลับถึง **สนามบินสุวรรณภูมิ** โดยสวัสดิภาพ พร้อมความประทับใจในการเดินทาง



TAT No.11/06333

# บริษัท รักยิ้มทัวร์ จำกัด

RAKYIMTOUR CO.,LTD

36/68 หมู่บ้านอารีนา บีช เซ็นเตอร์ ถนนมอเดิร์นเวย์  
แขวงคลองสองต้นนุ่น เขตสาทร:บึง กรุงเทพฯ 10520

Website : www.rakyimtour.com , www.rakyimtravel.com

☎ 094-2492236 ☎ 062-4978993  
☎ 087-5894554 ☎ 090-9914787

📞 02-1717961-3

@rakyimtour

rakyimtour

rakyim\_tour

## รหัสทัวร์ : RY26-05242

### ✔ อัตราค่าบริการรวม



ค่าตัวโดยสารเครื่องบินไป-กลับ ชั้นประหยัด พร้อมค่าภาษีสนามบินทุกแห่งตามรายการทัวร์ข้างต้น



เจ้าหน้าที่บริษัท ๔ คอยอำนวยความสะดวกทุกท่านตลอดการเดินทาง



ค่าประกันวินาศภัยเครื่องบินตามเงื่อนไขของแต่ละสายการบิน



ค่าอาหาร ค่าเข้าชม และ ค่ายานพาหนะทุกชนิดตามทีระบุไว้ในรายการทัวร์ข้างต้น



ค่าน้ำหนักกระเป๋าเดินทางในกรณีที่เกิดกว่าสายการบินกำหนด 20 กิโลกรัม / ท่าน / ใบ



คุ้มครองการเสียชีวิตจากอุบัติเหตุสูงสุด 2,000,000 บาท  
คุ้มครองค่ารักษาพยาบาลจากอุบัติเหตุสูงสุด 500,000 บาท  
(เงื่อนไขตามกรมธรรม์)เงื่อนไขประกอบการเดินทาง ค่าประกันอุบัติเหตุและค่ารักษาพยาบาล คุ้มครองเฉพาะกรณีที่ได้รับอุบัติเหตุระหว่างการเดินทางไม่คุ้มครองถึงการสูญเสียทรัพย์สินส่วนตัวและไม่คุ้มครองโรคประจำตัวของผู้เดินทางและคุ้มครองเฉพาะผู้เดินทางไปกลับพร้อมกรุ๊ปเท่านั้น



ค่าที่พักห้องละ 2-3 ท่าน ตามโรงแรมที่ระบุไว้ในรายการหรือ ระดับเทียบเท่า

- กรณีห้อง TWIN BED (เตียงเดี่ยว 2 เตียง) ซึ่งโรงแรมไม่มีหรือเต็ม ทางบริษัทขอปรับเป็นห้อง DOUBLE BED แทนโดยมี ต้องแจ้งให้ทราบล่วงหน้า  
- หากต้องการห้องพักแบบ DOUBLE BED ซึ่งโรงแรมไม่มีหรือเต็ม ทางบริษัทขอปรับเป็นห้อง TWIN BED แทนโดยมี ต้อง แจ้งให้ทราบล่วงหน้า เช่นกัน  
- กรณีพักแบบ TRIPLE ROOM 3 ท่าน ท่านที่ 3 อาจเป็นเสริมเตียง หรือ SOFA BED หรือ เสริมฟูกที่นอน ทั้งนี้ ขึ้นอยู่กับรูปแบบการจัดห้องพักของโรงแรมนั้นๆ

### ✘ อัตราค่าบริการไม่รวม



ค่าทำหนังสือเดินทางไทย และเอกสารต่างดาว



ค่าภาษีน้ำมัน ที่สายการบินเรียกเก็บเพิ่มภายหลังจากทางบริษัทฯ ได้ออกตั๋วเครื่องบินไปแล้ว ซึ่งลูกค้าต้องชำระส่วนต่างเพิ่ม



ภาษีมูลค่าเพิ่ม 7% และหัก ณ ที่จ่าย 3%



ค่าทิปมัคคุเทศก์ท้องถิ่นและคนขับรถ รวม 2,000 บาท/ท่าน/กรุ๊ป (เด็กชำระทิปเท่ากับผู้ใหญ่) ชำระที่สนามบิน



ค่าน้ำหนักกระเป๋าเดินทางในกรณีที่เกิดกว่าสายการบินกำหนด



ค่าใช้จ่ายส่วนตัวนอกเหนือจากรายการ เช่น ค่าเครื่องดื่ม, ค่าอาหารที่สั่งเพิ่ม, ค่าโทรศัพท์ ฯลฯ สำหรับท่านที่รับประทานอาหารพิเศษ อาหารเจ หรือไม่ทานเนื้อสัตว์ ไม่ทานหมู ไม่ทานไก่ และมีความจำเป็นให้ทางบริษัท จัดเตรียมอาหารไว้ให้ท่านเป็นพิเศษนอกเหนือจากที่กรุ๊ปจัดไว้ในรายการ ขอสงวนสิทธิ์ในการเรียกเก็บค่าใช้จ่ายเพิ่มเติมตามจริงหน้างาน



ค่าธรรมเนียมเอกสารเข้าเมืองสำหรับผู้ถือพาสปอร์ตต่างประเทศ

(ทางรัฐบาลจีนประกาศยกเลิกวีซ่าให้กับคนไทย ผู้ที่ประสงค์จะพำนักระยะสั้นในประเทศจีน ในรอบ 6 เดือน ไม่เกิน 90 วัน  
\*\*ถ้ากรณีทางรัฐบาลจีนประกาศให้กลับมาใช้วีซ่า ผู้เดินทางจะต้องเสียค่าใช้จ่ายเพิ่มในการขอวีซ่าตามที่สถานทูตกำหนด)



รหัสทัวร์ : RY26-05242



## เงื่อนไขการให้บริการ

1. การเดินทางในแต่ละครั้งจะต้องมีผู้โดยสารจำนวน 15 ท่านขึ้นไป ถ้าผู้โดยสารไม่ครบจำนวนดังกล่าว ทางบริษัทฯ ขอสงวนสิทธิ์ในการเปลี่ยนแปลงราคาหรือยกเลิกการเดินทาง
2. ในกรณีที่ลูกค้าต้องออกตัวโดยสารภายในประเทศ กรุณาติดต่อเจ้าหน้าที่ของบริษัทฯ เพื่อเช็คว่ากรุ๊ปมีการคอนเฟิร์มเดินทางก่อนทุกครั้ง เนื่องจากสายการบินอาจมีการปรับเปลี่ยนไฟล์ทบิน หรือเวลาบิน โดยไม่ได้แจ้งให้ทราบล่วงหน้า ทางบริษัทฯ จะไม่รับผิดชอบใด ๆ ในกรณี ถ้าท่านออกตัวภายในโดยไม่แจ้งให้ทราบและหากไฟล์ทบินมีการปรับเปลี่ยนเวลาบินเพราะถือว่าท่านยอมรับในเงื่อนไขดังกล่าว
3. การชำระค่าบริการ
  - 3.1 กรุณาชำระมัดจำ ท่านละ 10,000 บาท
  - 3.2 กรุณาชำระค่าทัวร์เต็มจำนวน ในกรณีที่ค่าทัวร์ราคาต่ำกว่า 10,000 บาท
  - 3.3 กรุณาชำระค่าทัวร์ส่วนที่เหลือ 30 วันก่อนออกเดินทาง \*\*45 วันก่อนเดินทางสำหรับช่วงสงกรานต์และปีใหม่\*\*
  - 3.4 กรณีวันเดินทางน้อยกว่า 21 วัน หรือราคาทัวร์โปรโมชั่น ต้องชำระค่าทัวร์เต็มจำนวนเท่านั้น
4. กรณีผู้เดินทางที่ต้องการความช่วยเหลือเป็นพิเศษ เช่น การขอใช้วีลแชร์ที่สนามบิน กรุณาแจ้งบริษัทฯ อย่างน้อย 7 วันก่อนการเดินทาง หรือเริ่มตั้งแต่ท่านจองทัวร์ มิฉะนั้นทางบริษัทฯ ไม่สามารถจัดการได้ล่วงหน้า ทางบริษัทฯ ขอสงวนสิทธิ์ในการเรียกเก็บค่าใช้จ่ายตามจริงที่เกิดขึ้นกับผู้เดินทาง (ถ้ามี)
5. กรณีใช้หนังสือเดินทางราชการ (เล่มน้ำเงิน) เดินทางเพื่อการท่องเที่ยวกับคณะทัวร์ หากท่านถูกปฏิเสธในการเข้า-ออกประเทศใด ๆ ที่ตาม ทางบริษัทฯ ขอสงวนสิทธิ์ไม่คืนค่าทัวร์และรับผิดชอบใด ๆ ทั้งสิ้น
6. *ทางบริษัทฯ ทำหน้าที่เป็นเพียงตัวแทนในการประสานงานการเดินทางเท่านั้น และ ขอสงวนสิทธิ์ปฏิเสธความรับผิดชอบและไม่สามารถคืนเงินค่าบริการหรือชดเชยค่าเสียหายใดๆ ได้ในทุกกรณี สำหรับความสูญเสีย, ความเสียหาย, หรือค่าใช้จ่ายที่เพิ่มขึ้นของนักท่องเที่ยว ซึ่งเกิดจากเหตุสุดวิสัยและปัจจัยที่นอกเหนือการควบคุมของบริษัทฯ อาทิเช่น: ภัยธรรมชาติ, สภาพอากาศแปรปรวน, ภัยสงคราม, การจลาจล, การนัดหยุดงาน, โรคระบาด, การยกเลิก/ล่าช้า/เปลี่ยนแปลงตารางการบิน, ความขัดข้องของการคมนาคม, อุบัติเหตุ, ความเจ็บป่วย, การสูญหายหรือเสียหายของสัมภาระ, ตลอดจนการถูกปฏิเสธการเข้า-ออกเมืองหรือข้อห้ามทางกฎหมายจากเจ้าหน้าที่รัฐ ทั้งนี้ บริษัทฯ จะให้ความช่วยเหลือทางด้านการประสานงานอย่างสุดความสามารถ*



## เงื่อนไขอื่นๆ

**โปรดตรวจสอบ PASSPORT :** กรุณานำพาสปอร์ตติดตัวมาในวันเดินทาง พาสปอร์ตต้องมีอายุไม่ต่ำกว่า 6 เดือน หรือ 180 วัน ขึ้นไปก่อนการเดินทาง และต้องมีหน้ากระดาษอย่างน้อย 6 หน้า

**หมายเหตุ :** สำหรับผู้เดินทางที่อายุไม่ถึง 18 ปี และไม่ได้เดินทางกับบิดา มารดา ต้องมีจดหมายยินยอมให้บุตรเดินทางไปต่างประเทศจากบิดาหรือมารดาแนบมาด้วย



รหัสทัวร์ : RY26-05242

## ❌ เงื่อนไขการยกเลิก

\*\*กรณีการขอยกเลิกการเดินทาง หรือเลื่อนการเดินทาง นักท่องเที่ยวหรือตัวแทนจำหน่าย(ผู้มีชื่อในเอกสารการจอง) จะต้องแฟกซ์ อีเมลล์ หรือ มาเซ็นเอกสารการยกเลิกที่บริษัท อย่างเป็นทางการหนึ่ง เพื่อเป็นการแจ้งยกเลิกกับทางบริษัทอย่างเป็นทางการ (ทางบริษัทไม่ขอรับยกเลิกการจอง ผ่านทางโทรศัพท์ไม่ว่ากรณีใดๆ)

\*\*กรณีนักท่องเที่ยวหรือตัวแทนจำหน่าย ต้องการขอรับเงินค่าบริการคืน นักท่องเที่ยวหรือตัวแทนจำหน่าย (ผู้มีชื่อในเอกสารการจอง) จะต้องแฟกซ์ อีเมลล์ หรือ มาเซ็นเอกสารขอรับเงินคืนที่บริษัท อย่างเป็นทางการหนึ่ง เพื่อทำเรื่องขอรับเงินค่าบริการคืน โดยแนบหนังสือมอบอำนาจพร้อมหลักฐานประกอบการมอบอำนาจ หลักฐานการชำระค่าบริการต่างๆ และหน้าสมุดบัญชีธนาคารที่ต้องการให้นำเงินเข้าให้ครบถ้วน โดยมีเงื่อนไขการคืนเงินค่าบริการ ตาม "ประกาศคณะกรรมการธุรกิจนำเที่ยวและมัคคุเทศก์ เรื่อง หลักเกณฑ์เกี่ยวกับการกำหนดอัตราค่าเงินค่าบริการคืนให้นักท่องเที่ยว พ.ศ. 2563" ดังนี้

### ยกเลิก ไม่น้อยกว่า 30 วันก่อนการเดินทาง (ไม่นับวันเดินทาง)

**คืนเงินค่าทัวร์เต็มจำนวน** ยกเว้น ค่าใช้จ่ายที่เกิดขึ้นจริงเพื่อการเตรียมการนำเที่ยว ทั้งหมด เช่น ค่ามัดจำตัวเครื่อง ค่าบริการแลนด์ ต่างประเทศ เป็นต้น

### ยกเลิก น้อยกว่า 15 วันก่อนการเดินทาง

**ทางบริษัทฯ ขอสงวนสิทธิ์ ไม่คืนเงินค่าทัวร์ทั้งหมด** การจ่ายเงินคืนแก่นักท่องเที่ยวตามข้อกำหนดด้านบน ซึ่งมีการหักเงินในบางส่วนนั้น เนื่องจากทางบริษัทมีค่าใช้จ่ายที่ได้จ่ายจริงเพื่อการเตรียมการนำเที่ยวไปแล้ว เช่น การมัดจำที่นั่งบัตรโดยสารเครื่องบิน การจองที่พัก และ ค่าใช้จ่ายที่จำเป็นอื่นๆ เป็นต้น

### ยกเลิก ไม่น้อยกว่า 15-29 วันก่อนเดินทาง (ไม่นับวันเดินทาง)

**คืนเงิน 50% ของค่าทัวร์ทั้งหมด** ยกเว้น ค่าใช้จ่ายที่เกิดขึ้นจริงเพื่อการเตรียมการนำเที่ยวทั้งหมด เช่น ค่ามัดจำตัวเครื่อง ค่าบริการแลนด์ ต่างประเทศ เป็นต้น

### หากท่านงดการใช้บริการรายการใดรายการหนึ่ง หรือไม่เดินทางพร้อมคณะ

ทางบริษัทฯ จะถือว่าท่านสละสิทธิ์ **ไม่อาจเรียกร้องค่าบริการและเงินมัดจำคืน ไม่ว่ากรณีใดๆ ทั้งสิ้น**

### การยกเลิกเดินทางกับกรุ๊ปที่ออกเดินทางช่วงเทศกาลวันหยุด เช่น ปีใหม่, สงกรานต์ เป็นต้น

บางสายการบินมีการรันตีมัดจำที่นั่งกับสายการบิน และค่ามัดจำที่แพง รวมถึงเที่ยวบินพิเศษ เช่น CHARTER FLIGHT **จะไม่มีกรคืนเงินมัดจำ หรือ ค่าทัวร์ทั้งหมดที่ชำระแล้ว** ไม่ว่าจะยกเลิกด้วยกรณีใดๆ

### กรณีที่กองตรวจคนเข้าเมืองในกรุงเทพฯ และต่างประเทศปฏิเสธการเดินทางออกหรือเข้าประเทศที่ระบุ

**บริษัทฯ ขอสงวนสิทธิ์ที่จะไม่คืนค่าทัวร์** ไม่ว่ากรณีใดๆ \*สำคัญ !! บริษัททำธุรกิจเพื่อการท่องเที่ยวเท่านั้น ไม่สนับสนุนการเดินทางเข้าญี่ปุ่นโดยผิดกฎหมาย ลูกค้าต้องผ่านการตรวจคนเข้าเมืองด้วยตัวของตัวเอง โดยมีบุคคลที่ไม่สามารถช่วยเหลือใดๆ ได้ทั้งสิ้น \*



รหัสทัวร์ : RY26-05242



## สำคัญ โปรดอ่านเงื่อนไขที่ท่านควรทราบ



### ข้อมูลสำคัญเกี่ยวกับสายการบิน

การจัดที่นั่งบนเครื่องบินจะถูกกำหนดโดยสายการบิน ซึ่งจะดำเนินการผ่านระบบอัตโนมัติ ผู้โดยสารไม่สามารถเลือกที่นั่งได้ และที่นั่งอาจไม่ได้ติดกัน ซึ่งบริษัทไม่สามารถเข้าไปจัดการได้แต่อย่างใด



### ข้อมูลสำคัญเกี่ยวกับโรงแรมที่พัก

ห้องพักในโรงแรมอาจมีความแตกต่างกัน ดังนั้น ห้องพักประเภทห้องเดี่ยว (Single) ห้องพักร่วม (Twin/Double) และห้องพักร่วมสำหรับ 3 ท่าน (Triple) อาจไม่ได้ตั้งอยู่ในอาคารหรือชั้นเดียวกัน



### เงื่อนไขและข้อควรทราบอื่นๆ ทัวไปที่ท่านควรทราบ

รายการทัวร์อาจมีการปรับเปลี่ยนหรือยกเลิกตามสภาพอากาศและความเหมาะสม โดยคำนึงถึงความปลอดภัยของผู้เดินทางเป็นหลัก โดยไม่จำเป็นต้องแจ้งให้ทราบล่วงหน้า

อัตราค่าทัวร์ที่นำเสนอนี้ ได้รวมภาษีน้ำมันและภาษีสนามบินตามอัตราปัจจุบัน ณ วันที่ออกโปรแกรมแล้ว อย่างไรก็ตาม หากก่อนวันเดินทาง ทางสายการบิน มีการประกาศปรับขึ้นค่าภาษีน้ำมัน ภาษีสนามบิน หรือมีค่าใช้จ่ายเพิ่มส่วนอื่นๆ (แม้ว่าทางบริษัทฯ จะได้ทำการออกตั๋วเครื่องบินไปแล้วก็ตาม) ทางบริษัทฯ ขอความกรุณาเรียกเก็บค่าใช้จ่ายในส่วนนี้เพิ่มตามความเป็นจริง

## ไม่รับผิดชอบค่าใช้จ่าย ตัวเครื่องบินภายในประเทศทุกกรณี

กรณีที่ท่านเดินทางจากต่างจังหวัด ค่าใช้จ่ายในการเดินทางเช่น ตัวเครื่องบิน รถไฟ รถทัวร์ ที่พัก ไม่ได้ อยู่ในรายการทัวร์ รวมถึงกรณีที่เกี่ยวข้อง (ภายในประเทศ) มีการเปลี่ยนแปลงอันเนื่องมาจาก สายการบิน เปลี่ยนแปลงเวลาบิน เที่ยวบิน ยกเลิกเที่ยวบิน หรือสาเหตุสุดวิสัยอื่นๆ ทางบริษัทฯ จะไม่รับผิดชอบค่าใช้จ่ายในส่วนนี้



### หากทำการชำระเงินแล้ว

ทางบริษัทขอสงวนสิทธิ์ในการถือว่าท่านได้ยอมรับ  
เงื่อนไขดังกล่าวแล้ว และจะไม่มีข้อพิพาทใดๆ  
เนื่องจากท่านได้ยอมรับเงื่อนไขในการให้บริการแล้ว

**สำคัญ!!**  
กรุณาอ่านเงื่อนไข  
แนบท้ายโดยละเอียด  
เพื่อประโยชน์สูงสุดของท่าน





TAT No.11/06333

# บริษัท รักยิ้มทัวร์ จำกัด

RAKYIMTOUR CO.,LTD

36/68 หมู่บ้านอารีเด มีช เซ็นเตอร์ ถนนมอเดิร์นเวย์  
แขวงคลองสองต้นนุ่น เขตลาดกระบัง กรุงเทพฯ 10520

Website : [www.rakyimtour.com](http://www.rakyimtour.com) , [www.rakyimtravel.com](http://www.rakyimtravel.com)

☎ 094-2492236 ☎ 062-4978993  
☎ 087-5894554 ☎ 090-9914787

📞 02-1717961-3

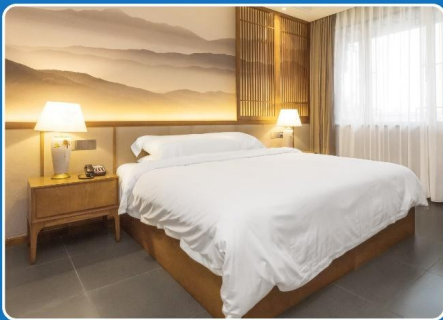
📱 @rakyimtour

📘 rakyimtour

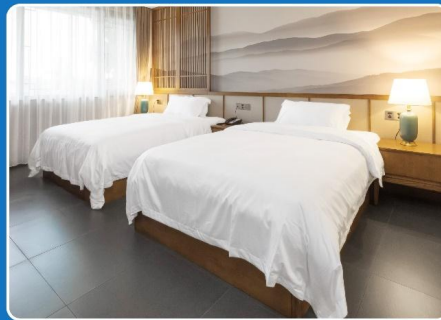
📷 rakyim\_tour

## รหัสทัวร์ : RY26-05242

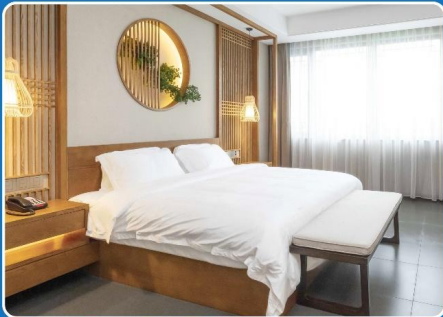
### ตัวอย่างประเภทห้องพัก



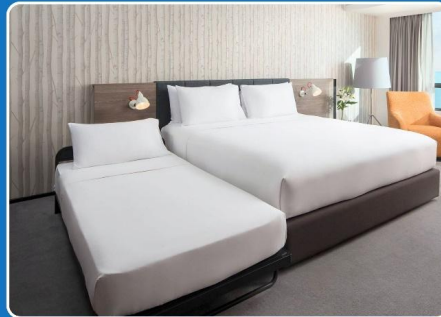
👤 SINGLE (SGL)



👤👤 TWIN (TWN)



👤👤 DOUBLE (DBL)



👤👤+👤 TRIPLE (TRP)

**\*\*รูปภาพห้องพักเป็นเพียงภาพสื่อถึงประเภทของเตียงเท่านั้น ไม่ใช่ภาพห้องพักจริงสำหรับการเข้าพัก\*\***

