



TAT No.11/06333

บริษัท รักยิ้มทัวร์ จำกัด

RAKYIMTOUR CO.,LTD

36/68 หมู่บ้านอารีนา บีช เซ็นเตอร์ ถนนมอเดิร์นเวย์  
แขวงคลองสองต้นนุ่น เขตลาดกระบัง กรุงเทพฯ 10520

Website : www.rakymtour.com , www.rakymtravel.com

☎ 094-2492236 ☎ 062-4978993  
☎ 087-5894554 ☎ 090-9914787

📞 02-1717961-3

@rakymtour

rakymtour

rakym\_tour

รหัสทัวร์ : RY26-05229



# มาท้าวใจ

เที่ยวครบ ทุกแลนด์มาร์คดัง! **U** 3วัน 2คืน



**เดินทาง**

11 - 13 พ.ย. 69	20 - 22 มี.ย. 69
13 - 15 พ.ย. 69	25 - 27 มี.ย. 69
29 - 31 พ.ค. 69	

**ไฮไลท์**

เที่ยวครบ แลนด์มาร์คดัง!  
 โบสถ์เซนต์ปอล - เจ้าแม่กวนอิมริมทะเล  
 THE VENETIAN - THE PARISIAN  
 จุฬาราชมนตรี - โรงละครหอยโข่ง  
 พระราชวังหยวนหมิงหยวน - วัดอามา - วัดกวนไท



วัดพนม



วัดอามา



พระราชวังหลวงเขมร

**ราคาเริ่มต้น**  
**13,888**

!เมนูพิเศษ!



TAT No.11/06333

# บริษัท รักยิ้มทัวร์ จำกัด

RAKYIMTOUR CO.,LTD

36/68 หมู่บ้านอารีเด อีช เซ็นเตอร์ ถนนมอเดิร์นเวย์  
แขวงคลองสองต้นนุ่น เขตลาดกระบัง กรุงเทพฯ 10520

Website : www.rakyimtour.com , www.rakyimtravel.com

☎ 094-2492236 ☎ 062-4978993  
☎ 087-5894554 ☎ 090-9914787

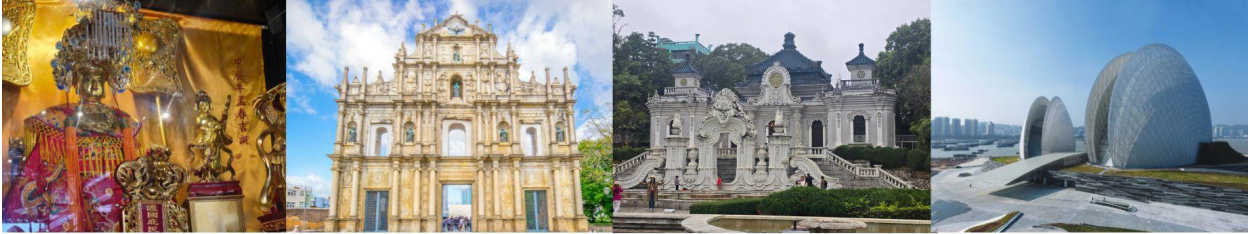
📞 02-1717961-3

📱 @rakyimtour

📘 rakyimtour

📷 rakyim\_tour

## รหัสทัวร์ : RY26-05229



## เที่ยวครบ แลนด์มาร์คดัง มาเก๊า จูไห่ 3 วัน 2 คืน

	BKK	✦	MFM
FLIGHT	เวลาออก		เวลาถึง
<b>NX995</b>	<b>10.30</b>		<b>14.20</b>

	MFM	✦	BKK
FLIGHT	เวลาออก		เวลาถึง
<b>NX992</b>	<b>19.50</b>		<b>21.50</b>

โดยสารการบิน AIR MACAU (NX)

วันที่	โปรแกรมทัวร์	เช้า	เที่ยง	เย็น	โรงแรม
1	กรุงเทพฯ (สนามบินสุวรรณภูมิ) – สนามบินนานาชาติมาเก๊า (NX995 BKK-MFM 10:35-14:20) – จูไห่ – ตลาดกงเป้ย		✈	📺	Boruiwan Hotel หรือ Huichang Hotel หรือระดับเทียบเท่ามาตรฐานจีน
2	พระราชวังหยวนหมิงหยวนใหม่ – จูไห่ ฟิชเชอร์ เกิร์ล – ร้านยา – โรงละครหอไช่มุก – ร้านหยก – ถนนคนเดินฟู่หัวตี้ – ร้าน POP MART	📺	📺	📺 เป่าอ้อ+ไวน์แดง	Boruiwan Hotel หรือ Huichang Hotel หรือระดับเทียบเท่ามาตรฐานจีน
3	มาเก๊า – วัดอามา – วิหารเซนต์ปอล – เซนาโดสแควร์ – วัดกวนไท – เจ้าแม่กวนอิมริมทะเล – ร้านขนมพื้นเมือง – ปารีสเซียน – เวเนเซียน – สนามบินนานาชาติมาเก๊า – กรุงเทพฯ (สนามบินสุวรรณภูมิ) (NX992 MFM-BKK 19:50-21:50)	📺	📺	✈	



TAT No.11/06333

บริษัท รักยิ้มทัวร์ จำกัด

RAKYIMTOUR CO.,LTD

36/68 หมู่บ้านอารีย์ อีซ เซ็นเตอร์ ถนนมอเดิร์นเวย์  
แขวงคลองสองต้นนุ่น เขตลาดกระบัง กรุงเทพฯ 10520

Website : www.rakyimtour.com , www.rakyimtravel.com

☎ 094-2492236 ☎ 062-4978993  
☎ 087-5894554 ☎ 090-9914787

📞 02-1717961-3

@rakyimtour

f rakyimtour

📷 rakyim\_tour

รหัสทัวร์ : RY26-05229

อัตราค่าบริการ			
วันเดินทาง	ราคาทัวร์/ท่าน พักห้องละ 2-3 ท่าน	ราคาจอยแลนด์ ไม่รวมตั๋วเครื่องบิน/ท่าน	พักเดี่ยว เพิ่มท่านละ
11 - 13 เม.ย. 69 *วันสงกรานต์*	18,888	14,888	5,000
13 - 15 เม.ย. 69 *วันสงกรานต์*	18,888	14,888	5,000
29 - 31 พ.ค. 69	13,888	9,888	5,000
20 - 22 มิ.ย. 69	14,888	10,888	5,000
25 - 27 มิ.ย. 69	14,888	10,888	5,000

**\*\*ราคาทัวร์เด็ก 02-18 ปี (มีเตียง / ไม่มีเตียง) จ่ายเพิ่มท่านละ 3,000 บาท\*\***  
**\*\*อัตรานี้ไม่รวมค่าทิปมัคคุเทศก์ท้องถิ่นและคนขับรถ 2,000 บาท/ท่าน/ทริป\*\***  
**\*\*อัตราค่าบริการสำหรับ เด็กอายุไม่เกิน 2 ปี ณ วันเดินทางกลับ (Infant) ท่านละ 8,500 บาท\*\***

Day1 กรุงเทพฯ (สนามบินสุวรรณภูมิ) - สนามบินนานาชาติมาเก๊า (NX995 BKK-MFM 10:35-14:20) - จูไห่ - ตลาดกงเป๋ย

- 07.30 น. คณะพร้อมกัน ณ **สนามบินสุวรรณภูมิ** ขาออก ชั้น 4 สายการบิน **Air Macau** โดยมีเจ้าหน้าที่อำนวยความสะดวกแก่ทุกท่าน
- 10.35 น. นำท่านออกเดินทางสู่ **สนามบินนานาชาติมาเก๊า** เขตบริหารพิเศษมาเก๊า แห่งสาธารณรัฐประชาชนจีน โดยสายการบิน **AIR MACAU** เที่ยวบินที่ **NX995** (มีบริการอาหารร้อนและเครื่องดื่มบนเครื่อง)
- 14.25 น. ถึง **สนามบินนานาชาติมาเก๊า** หลังจากนั้นนำท่านผ่านพิธีการตรวจคนเข้าเมือง รับสัมภาระเรียบร้อยแล้ว (เวลาท้องถิ่นเร็วกว่าประเทศไทย 1 ชั่วโมง)

จากนั้นนำท่านเดินทางข้ามด่านสู่ **เมืองจูไห่** เมืองเศรษฐกิจพิเศษของจีน (ในการเดินทางข้ามด่าน ท่านจะต้องลากกระเป๋าสัมภาระของท่านเองและผ่านพิธีการตรวจคนเข้าเมืองใช้เวลาในการเดินประมาณ 45-60 นาที)

สอบถามจองโปรแกรมทัวร์นี้  
คลิกเลย

\*\*\* ภาพประกอบใช้เพื่อการโฆษณาเท่านั้น



TAT No.11/06333

บริษัท รักยิ้มทัวร์ จำกัด

RAKYIMTOUR CO.,LTD

36/68 หมู่บ้านอารีเด อีช เซ็นเตอร์ ถนนมอเดิร์นเวย์  
แขวงคลองสองต้นนุ่น เขตสาทร:ปิ้ง กรุงเทพฯ 10520

Website : www.rakyimtour.com , www.rakyimtravel.com

☎ 094-2492236 ☎ 062-4978993  
☎ 087-5894554 ☎ 090-9914787

📞 02-1717961-3

@rakyimtour

rakyimtour

rakyim\_tour

รหัสทัวร์ : RY26-05229



ตลาดกงเป๋ย  
(Gongbei Underground Market)

นำท่านช้อปปิ้ง **ตลาดกงเป๋ย (Gongbei Underground Market)** แหล่งช้อปปิ้งยอดนิยมของเมืองจูไห่ ท่านจะสนุกสนานกับการต่อรองสินค้าราคาถูก มีสินค้านานาชนิด ทั้งกระเป๋า เสื้อผ้า ถุงเท้า รองเท้า เครื่องประดับสำหรับคุณผู้หญิง ให้ท่านได้เลือกช้อปปิ้งอย่างจุใจ

**ค่ำ**                      รับประทานอาหารค่ำ ณ ภัตตาคาร (มื้อที่ 1)

**ที่พัก**                    Boruiwan Hotel หรือ Huichang Hotel หรือระดับเทียบเท่ามาตรฐานจีน

(โรงแรมที่ระบุในรายการเป็นเพียงโรงแรมที่นำเสนอเบื้องต้นเท่านั้น ซึ่งอาจมีการเปลี่ยนแปลง แต่โรงแรมที่เข้าพักจะเป็นโรงแรมระดับเทียบเท่ากัน)

**Day2**                    พระราชวังหยวนหมิงหยวนใหม่ – จูไห่ พิซเซอร์ เกิร์ล – ร้านยา – โรงละครทอยไข่มุก – ร้านหยก – ถนนคนเดินฟู่หัวหลี่ – ร้าน POP MART

**เช้า**                      รับประทานอาหารเช้า ณ ห้องอาหารของโรงแรม (มื้อที่ 2)



TAT No.11/06333

# บริษัท รักยิ้มทัวร์ จำกัด

RAKYIMTOUR CO.,LTD

36/68 หมู่บ้านอารีเด อีช เซ็นเตอร์ ถนนมอเดิร์นเวย์  
แขวงคลองสองต้นนุ่น เขตสาทร:บึง กรุงเทพฯ 10520

Website : [www.rakymtour.com](http://www.rakymtour.com) , [www.rakymtravel.com](http://www.rakymtravel.com)

☎ 094-2492236 ☎ 062-4978993  
☎ 087-5894554 ☎ 090-9914787

📞 02-1717961-3

@rakymtour

rakymtour

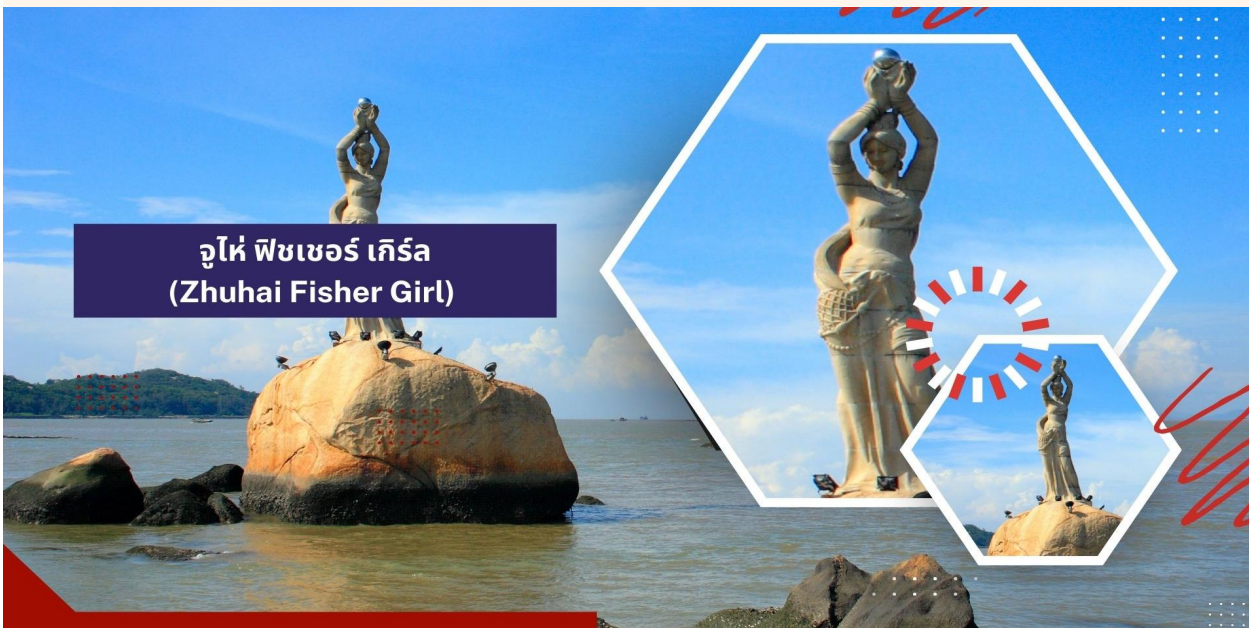
rakym\_tour

## รหัสทัวร์ : RY26-05229



**พระราชวังหยวนหมิงหยวนใหม่  
(New Yuan Ming Palace)**

นำท่านเดินทางสู่ **พระราชวังหยวนหมิงหยวนใหม่ (New Yuan Ming Palace)** ตั้งอยู่ ณ ใจกลาง ภูเขาซีลิน เมือง จูไห่ ซึ่งเป็นสวนจำลองจากสวนหยวนหมิงอันเลื่องชื่อแห่งกรุงปักกิ่ง สวนแห่งนี้ถูกโอบล้อมด้วยขุนเขาเขียวชอุ่ม และมีพื้นที่ครอบคลุมทะเลสาบขนาดใหญ่กว่า 80,000 ตารางเมตร เทียบเท่ากับสวนหยวนหมิงเดิมในกรุงปักกิ่ง ความโดดเด่นของสวนหยวนหมิงหยวนแห่งนี้ คือการออกแบบที่ผสมผสาน ศิลปะแบบตะวันตกเข้ากับศิลปะจีน อย่างงดงาม แตกต่างจากสวนเดิมที่ปักกิ่ง จึงถือเป็นแหล่งท่องเที่ยวเชิงประวัติศาสตร์ที่ทรงคุณค่า ทั้งในด้านวัฒนธรรม ประวัติศาสตร์ และการท่องเที่ยว โดยเปิดให้บุคคลทั่วไปเข้าชมตั้งแต่วันที่ 1 กุมภาพันธ์ ค.ศ. 1997 ภายในสวนมีภูเขา โอบล้อมถึง 3 ด้าน ด้านหน้าเป็นพื้นที่ราบ และมีสิ่งก่อสร้างจำลองจากของจริงในอดีตมากกว่า 100 แห่ง อาทิ เสาหิน คู่ สะพานข้ามธารทอง ประตูตึกง ตำนกเจิ้งตักวางหมิง และสะพานเก้าเหลี่ยม เป็นต้น



**จูไห่ ฟิชเชอร์ เกิร์ล  
(Zhuhai Fisher Girl)**

จากนั้นนำท่านชม **จูไห่ ฟิชเชอร์ เกิร์ล (Zhuhai Fisher Girl)** สัญลักษณ์อันสวยงามโดดเด่นของเมืองจูไห่ หรือมีอีกชื่อเรียกว่า “หวิหนี่” ตั้งอยู่บริเวณอ่าวเซียงหู เป็นรูปปั้นสาวงามยืนถือไข่มุกอยู่ริมทะเล ซึ่งเป็นลักษณะบ่งบอกถึง



สอบถามจองโปรแกรมทัวร์นี้  
คลิกเลย

\*\*\* ภาพประกอบใช้เพื่อการโฆษณาเท่านั้น



TAT No.11/06333

บริษัท รักยิ้มทัวร์ จำกัด

RAKYIMTOUR CO.,LTD

36/68 หมู่บ้านอารีเด อีช เซ็นเตอร์ ถนนมอเดิร์นเวย์  
แขวงคลองสองต้นนุ่น เขตลาดกระบัง กรุงเทพฯ 10520

Website : www.rakyimtour.com , www.rakyimtravel.com

☎ 094-2492236 ☎ 062-4978993  
☎ 087-5894554 ☎ 090-9914787

📞 02-1717961-3

📱 @rakyimtour

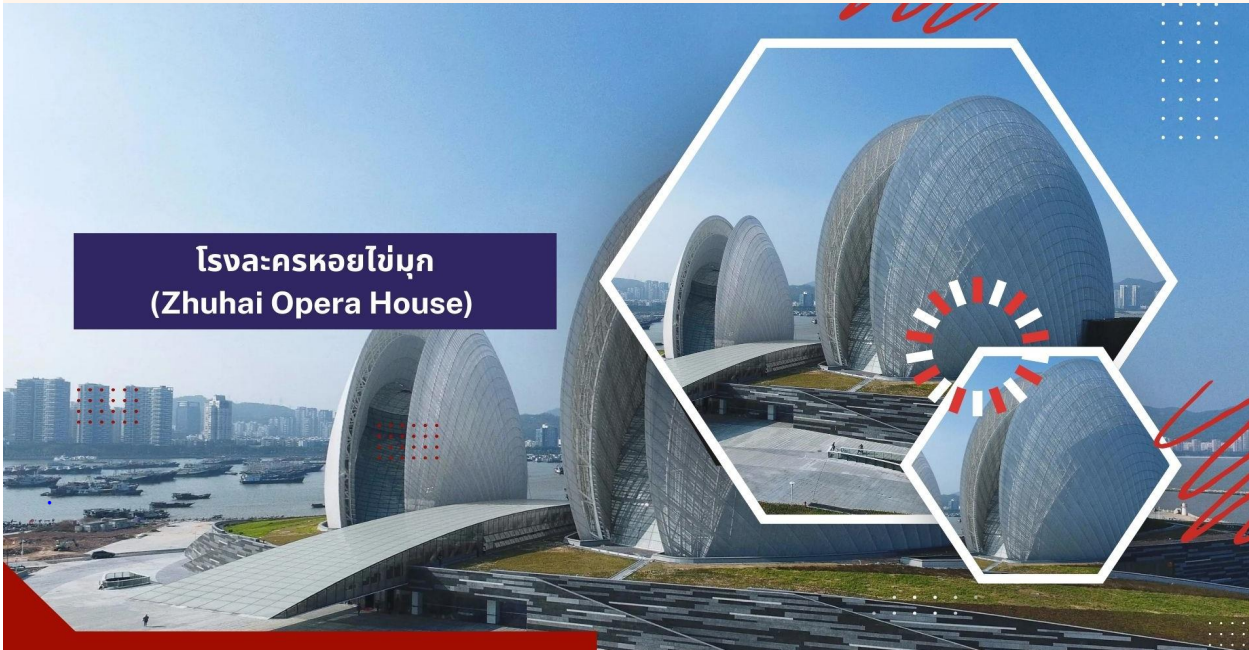
📘 rakyimtour

📷 rakyim\_tour

รหัสทัวร์ : RY26-05229

กลางวัน

รับประทานอาหารกลางวัน ณ ภัตตาคาร (มีที่ 3)



โรงละครหอยไข่มุก  
(Zhuhai Opera House)

นำท่านถ่ายรูปด้านหน้า **โรงละครหอยไข่มุก (Zhuhai Opera House)** หนึ่งในแลนด์มาร์กสำคัญของเมืองจูไห่ มีลักษณะทางสถาปัตยกรรมที่โดดเด่น ล้ำยุคและทันสมัย โดยมีการออกแบบเป็นรูปทรงเปลือกหอยประกบกันใช้งบประมาณก่อสร้างไปมากกว่า 1,008 ล้านบาท โดยได้รับการออกแบบเป็นรูปทรงเปลือกหอยฝาประกบกัน 2 อัน ที่ดูก็ังโปรงใสในตอนกลางวัน และดูใสราวกับแสงจันทร์ในยามค่ำคืน ซึ่งด้วยเหตุนี้จึงเป็นที่มาให้กับชื่อเรียกของเปลือกหอยอันเล็กกว่า “เปลือกหอยดวงจันทร์” โดยเป็นโรงละครที่สามารถรองรับผู้เข้าชมได้ 500 คน และเปลือกหอยอันใหญ่กว่า “เปลือกหอยดวงอาทิตย์” ซึ่งเป็นโรงละครขนาดใหญ่ที่สามารถรองรับผู้เข้าชมได้มากถึง 1,600 คน และสามารถตอบสนองความต้องการด้านดนตรีขนาดใหญ่ ทั้งละครเพลง บัลเลต์ ซิมโฟนี และการแสดงสุดอลังการได้มากมาย จากนั้นนำท่านเดินทางสู่ **ร้านหยก**



TAT No.11/06333

# บริษัท รักยิ้มทัวร์ จำกัด

RAKYIMTOUR CO.,LTD

36/68 หมู่บ้านอารีย์ อีซ เซ็นเตอร์ ถนนมอเดิร์นเวย์  
แขวงคลองสองต้นนุ่น เขตลากระบัง กรุงเทพฯ 10520

Website : www.rakymtour.com , www.rakymtravel.com

☎ 094-2492236 ☎ 062-4978993  
☎ 087-5894554 ☎ 090-9914787

📞 02-1717961-3

@rakymtour

rakymtour

rakym\_tour

## รหัสทัวร์ : RY26-05229



ถนนคนเดินฟูหัวลี่  
(Fuhuali)

ร้าน POP MART

นำท่านเดินทางสู่ **ถนนคนเดินฟูหัวลี่ (Fuhuali)** แหล่งช้อปปิ้งชั้นนำของเมืองจูไห่ เป็นที่นิยมของนักท่องเที่ยวและชาวจูไห่เอง มีทั้งร้านค้า ร้านอาหารต่างๆ มากมาย อิสระให้ท่านได้ช้อปปิ้งอย่างจุใจ  
จากนั้นนำท่านเดินทางสู่ **ร้าน POP MART** ศูนย์รวม ART TOY ที่กำลังเป็นกระแสอยู่ในขณะนี้ ให้ท่านได้เลือกซื้อตุ๊กตา อาทิเช่น LABUBU, MOLLY, CRYBABY, SKULLPANDA, DIMOO, HIRONO และอื่นๆ อีกมากมาย

**ค่ำ**                      **รับประทานอาหารค่ำ ณ ภัตตาคาร (มื้อที่ 4) พิเศษ.. เป้าฮ้อ+ไวน์แดง**

**ที่พัก**                      **Boruiwan Hotel หรือระดับเทียบเท่ามาตรฐานจีน**  
*(โรงแรมที่ระบุในรายการเป็นเพียงโรงแรมที่นำเสนอเบื้องต้นเท่านั้น ซึ่งอาจมีการเปลี่ยนแปลง แต่โรงแรมที่เข้าพักจะเป็นโรงแรมระดับเทียบเท่ากัน)*

**Day3**                      **มาเก๊า - วัดอามา - วิหารเซนต์ปอล - เซนาโดสแควร์ - วัดกวนไท - เจ้าแม่กวนอิมริมทะเล - ร้านขนมพื้นเมือง - ปารีสเซียน - เวเนเซียน - สนามบินนานาชาติมาเก๊า - กรุงเทพฯ (สนามบินสุวรรณภูมิ)**  
**(NX992 MFM-BKK 19:50-21:50)**

**เช้า**                      **รับประทานอาหารเช้า ณ ห้องอาหารของโรงแรม (มื้อที่ 5)**  
นำท่านเดินทางสู่ **มาเก๊า** (ในการเดินทางข้ามด่าน ท่านจะต้องลากกระเป๋าสำภาระของท่านเองและผ่านพิธีการตรวจคนเข้าเมืองใช้เวลาในการเดินประมาณ 45-60 นาที) ในอดีตมาเก๊าเป็นเพียงแค่มุมบ้านเกษตรกรรมและประมงเล็กๆ ซึ่งเป็นเมืองที่มีประวัติศาสตร์ยาวนาน โดยมีชาวจีนกวางตุ้งและฟูเจี้ยนเป็นชนชาติดั้งเดิม จนมาถึงช่วงต้นศตวรรษที่ 16 ชาวโปรตุเกสได้เดินเรือเข้ามายังคาบสมุทรแถบนี้เพื่อติดต่อค้าขายกับชาวจีน และมาสร้างอาณานิคมอยู่ในแถบนี้ ที่สำคัญ คือ ชาวโปรตุเกสได้นำพาเอาความเจริญรุ่งเรืองทางด้านสถาปัตยกรรม และศิลปวัฒนธรรมของชาติตะวันตกเข้ามาอย่างมากมาย ทำให้มาเก๊ากลายเป็นเมืองที่มีการผสมผสานระหว่างวัฒนธรรมตะวันออกและตะวันตกอย่างลงตัว



สอบถามจองโปรแกรมทัวร์นี้  
คลิกเลย

\*\*\* ภาพประกอบใช้เพื่อการโฆษณาเท่านั้น



TAT No.11/06333

# บริษัท รักยิ้มทัวร์ จำกัด

RAKYIMTOUR CO.,LTD

36/68 หมู่บ้านอารีเด อีช เซ็นเตอร์ ถนนมอเดิร์นเวย์  
แขวงคลองสองต้นนุ่น เขตสาทร:บึง กรุงเทพฯ 10520

Website : [www.rakyimtour.com](http://www.rakyimtour.com) , [www.rakyimtravel.com](http://www.rakyimtravel.com)

☎ 094-2492236 ☎ 062-4978993  
☎ 087-5894554 ☎ 090-9914787

📞 02-1717961-3

📱 @rakyimtour

📘 rakyimtour

📷 rakyim\_tour

## รหัสทัวร์ : RY26-05229



**วัดอาม่า  
(A-Ma Temple)**

นำท่านเดินทางสู่ **วัดอาม่า (A-Ma Temple)** ให้ทุกท่านได้กราบไหว้เจ้าแม่ทับทิม ซึ่งเป็นวัดที่มีชื่อเสียงมากๆ สำหรับวัดแห่งนี้ตั้งอยู่ ใกล้กับทะเล ภายในวัดดูแล้วก็แปลกตาดีเพราะว่ามีการก่อสร้างกันแบบลดหลั่นกันไปตามพื้นที่ที่อำนวยการ เนื่องจากสถานที่แห่งนี้ตั้งอยู่ริมเชิงเขา เมื่อเดินพันซุ้มประตูก็จะพบกับศาลของเจ้าแม่ทับทิมตั้งอยู่นอกจากนั้นก็ยังมี หอเมตตารธรรม ศาลเจ้าแม่กวนอิม ศาลพุทธเซินเจ้าชานหลินและยังมีศาลเจ้าขนาดเล็กๆ อีกหลายศาลที่ได้มีการสร้างเพื่อถวายให้แก่เจ้าแม่ทับทิม



**วิหารเซนต์ปอล  
(Ruins of St. Paul's)**

นำท่านชม **วิหารเซนต์ปอล (Ruins of St. Paul's)** โบสถ์แห่งนี้เคยเป็นส่วนหนึ่งของวิทยาลัยเซนต์ปอล ซึ่งก่อตั้งใน ค.ศ. 1504 และพังทลายไปในปี ค.ศ. 1762 และนี่เองที่วิทยาลัยเซนต์ปอลแห่งนี้เคยมีพระคุณเจ้าเซนต์ปอล โยเซฟ



TAT No.11/06333

บริษัท รักยิ้มทัวร์ จำกัด

RAKYIMTOUR CO.,LTD

36/68 หมู่บ้านอารีเด อีช เซ็นเตอร์ ถนนมอเดิร์นเวย์  
แขวงคลองสองต้นนุ่น เขตสาทร:ปิง กรุงเทพฯ 10520

Website : www.rakyimtour.com , www.rakyimtravel.com

☎ 094-2492236 ☎ 062-4978993  
☎ 087-5894554 ☎ 090-9914787

📞 02-1717961-3

@rakyimtour

rakyimtour

rakyim\_tour

รหัสทัวร์ : RY26-05229

เซนต์ปอลสร้างขึ้นในปี ค.ศ. 1580 แต่ถูกทำลายถึงสองครั้ง ในปี ค.ศ.1595 และ ค.ศ.1601 ตามลำดับ จนกระทั่งเกิดเพลิงไหม้ในปี ค.ศ. 1835 ทั้งวิทยาลัย และโบสถ์ถูกทำลายจนเหลือแต่ด้านหน้าของตึกฐานโบสถ์ส่วนใหญ่และบันไดด้านหน้าของตึกแสดงให้เห็นถึงสไตล์ผสมระหว่างตะวันออกและตะวันตกและมีอยู่ที่นี่เพียงแห่งเดียวเท่านั้นในโลก



วัดกวนไท  
(Kuan Tai Temple)

นำท่านเดินทางสู่ **วัดกวนไท (Kuan Tai Temple)** หรือรู้จักกันในชื่อ **วัดซาโกวยกุน (Sam Kai Vui Kun Temple)** เป็นวัดที่มีความสำคัญทางประวัติศาสตร์และวัฒนธรรมในมาเก๊า ได้รับการขึ้นทะเบียนเป็นมรดกโลกของ UNESCO ร่วมกับศูนย์กลางประวัติศาสตร์มาเก๊าในปี ค.ศ. 2005 เนื่องจากคุณค่าทางประวัติศาสตร์ สถาปัตยกรรม และวัฒนธรรมที่โดดเด่น ตั้งอยู่ใจกลางจัตุรัสเซนาโด้และรายล้อมไปด้วยอาคารสไตล์ยุโรป วัดนี้สร้างขึ้นเมื่อปี ค.ศ. 1750 และ เป็นที่ประดิษฐานของเทพเจ้ากวนอู ซึ่งเป็นเทพเจ้าแห่งความมั่งคั่งและปกป้องคุ้มครอง วัดแห่งนี้มีเป็นที่นิยมของผู้ทำธุรกิจ ตำรวจ และนักการเมือง เพราะเชื่อว่าสามารถปกป้องสิ่งชั่วร้ายต่างๆ และช่วยเสริมอำนาจ บารมี ในการปกครองและคุ้มครองบริวาร





TAT No.11/06333

# บริษัท รักยิ้มทัวร์ จำกัด

RAKYIMTOUR CO.,LTD

36/68 หมู่บ้านอารีเด อีช เซ็นเตอร์ ถนนมอเดิร์นเวย์  
แขวงคลองสองต้นปุ่น เขตลาดกระบัง กรุงเทพฯ 10520

Website : [www.rakyimtour.com](http://www.rakyimtour.com) , [www.rakyimtravel.com](http://www.rakyimtravel.com)

☎ 094-2492236 ☎ 062-4978993  
☎ 087-5894554 ☎ 090-9914787

📞 02-1717961-3

📱 @rakyimtour

📘 rakyimtour

📷 rakyim\_tour

## รหัสทัวร์ : RY26-05229



**เซนาโดสแควร์  
(Senado Square)**

จากนั้นนำท่านเดินทางสู่ **เซนาโดสแควร์ (Senado Square)** อิสระให้ท่านได้เดินเที่ยวและเลือกซื้อสินค้าตาม  
อัธยาศัย



**ร้านขนมพื้นเมือง**

นำท่านแวะ **ร้านขนมพื้นเมือง** ให้ท่านได้ชิมและซื้อขนม รวมถึงวิตามินต่างๆ ในราคาโดนใจ อาทิ เช่น วิตามินสกัด  
จากปลาทะเลน้ำลึก, น้ำมันผึ้งที่ช่วยบำรุงผิวพรรณ หรือหมูแผ่น เป็นต้น



TAT No.11/06333

บริษัท รักยิ้มทัวร์ จำกัด

RAKYIMTOUR CO.,LTD

36/68 หมู่บ้านอารีเด อีช เซ็นเตอร์ ถนนมอเดิร์นเวย์  
แขวงคลองสองต้นนุ่น เขตลาดกระบัง กรุงเทพฯ 10520

Website : www.rakyimtour.com , www.rakyimtravel.com

☎ 094-2492236 ☎ 062-4978993  
☎ 087-5894554 ☎ 090-9914787

📞 02-1717961-3

@rakyimtour

rakyimtour

rakyim\_tour

รหัสทัวร์ : RY26-05229



เจ้าแม่กวนอิมริมทะเล  
(The Statue of Kun lam)

กลางวัน รับประทานอาหารกลางวัน ณ ภัตตาคาร (มื้อที่ 5)

นำท่านชม **เจ้าแม่กวนอิมริมทะเล (The Statue of Kun lam)** เจ้าแม่กวนอิมปรางค์ทองสร้างด้วยทองสัมฤทธิ์ทั้งองค์ มีความสูง 18 เมตร หนักกว่า 1.8 ตัน ประดิษฐานอยู่บนฐานดอกบัวดูงดงามอ่อนช้อย สะท้อนกับแดดเป็นประกายเรืองรองเหลืองอร่ามงดงาม จับตา เจ้าแม่กวนอิมองค์นี้เป็นเจ้าแม่กวนอิมลูกครึ่ง คือ ปั้นเป็นองค์เจ้าแม่กวนอิมแต่กลับมีพระพักตร์เป็นหน้าพระแม่มาริที่เป็นเช่นนี้ก็เพราะว่าเป็นเจ้าแม่กวนอิมโปกุสตั้งใจสร้างขึ้นเพื่อเป็นอนุสรณ์ให้กับมาเก๊าในโอกาสที่ส่งมอบมาเก๊าคืนให้กับจีน





TAT No.11/06333

# บริษัท รักยิ้มทัวร์ จำกัด

RAKYIMTOUR CO.,LTD

36/68 หมู่บ้านอารีเด อีช เซ็นเตอร์ ถนนมอเดิร์นเวย์  
แขวงคลองสองต้นนุ่น เขตสาทร:บึง กรุงเทพฯ 10520

Website : [www.rakymtour.com](http://www.rakymtour.com) , [www.rakymtravel.com](http://www.rakymtravel.com)

☎ 094-2492236 ☎ 062-4978993  
☎ 087-5894554 ☎ 090-9914787

📞 02-1717961-3

@rakymtour

rakymtour

rakym\_tour

## รหัสทัวร์ : RY26-05229



### ปารีสเซียน (The Parisian Macau)

จากนั้นนำท่านถ่ายภาพกับ **ปารีสเซียน (The Parisian Macau)** ซึ่งเป็นรีสอร์ทหรูทรูทรูครบวงจรที่ตั้งอยู่ในมาเก๊า  
ได้รับการออกแบบมาเพื่อจำลองหอไอเฟล แห่งปารีส อิสระให้ท่านได้เพลิดเพลินกับการถ่ายรูป



### เวเนเซียน (The Venetian Macau)

นำท่านเดินทางสู่ **เวเนเซียน (The Venetian Macau)** เป็นคาสิโนคอมเพล็กซ์ขนาดใหญ่ที่สุดของมาเก๊าที่มีโซน  
คาสิโนที่ใหญ่ที่สุดในโลก รวมทั้งยังเป็นอาคารที่มีพื้นที่ใช้สอยขนาดใหญ่ที่สุดในเอเชียด้วย แต่สิ่งที่มีชื่อเสียงของเวเน  
เซียนสำหรับนักท่องเที่ยวทั่วไปคือโซนที่เป็นห้าง ซึ่งออกแบบและตกแต่งให้เหมือนกับสไตล์เมืองเวนิสของประเทศ  
อิตาลี ซึ่งสร้างออกมาได้สวยงามและน่าตื่นตาตื่นใจจนมีชื่อเสียงไปทั่วโลก บรรยากาศในโซนห้างของเวเนเซียนเรียกว่า  
Grand Canal Shoppes อยู่ที่ด้านข้างของโชนคาสิโนซึ่งจะแยกส่วนกับซัดเลอบแต่จะริทางเดินเชื่อมถึงกันได้ ภายใน



สอบถามจองโปรแกรมทัวร์นี้  
คลิกเลย

\*\*\* ภาพประกอบใช้เพื่อการโฆษณาเท่านั้น

## รหัสทัวร์ : RY26-05229

ห้างจะมีรูปร่างคล้ายกับตัว U ที่มีคลองไหลผ่านกลางทางเดินซึ่งจะมีบริการเรือพายกอนโดล่า (Gondola) ส่วนแพดานจะทาสีและให้แสงเหมือนกับเป็นท้องฟ้า ร้านต่างๆ ภายในห้างค่อนข้างหลากหลาย ทั้งของกินของใช้ต่างๆ อิสระให้ท่านช้อปปิ้ง สนุกสนานกับกิจกรรมภายในแวนเซ็น (ไม่รวมค่าตั๋วรถเรือกอนโดล่า)

### ค่า อิสระอาหารค่ำ เพื่อความสะดวกในการท่องเที่ยว

สมควรแก่เวลานำท่านเดินทางสู่ **สนามบินนานาชาติมาเก๊า** เขตบริหารพิเศษมาเก๊าแห่งสาธารณรัฐประชาชนจีน

19.40 น. นำท่านออกเดินทางสู่ **สนามบินสุวรรณภูมิ** โดยสายการบิน **AIR MACAU** เที่ยวบินที่ **NX992** (มีบริการอาหารร้อนและเครื่องดื่มบนเครื่อง)

21.50 น. เดินทางถึง **สนามบินสุวรรณภูมิ** โดยสวัสดิภาพ พร้อมความประทับใจ

### อัตราค่าบริการ

วันเดินทาง	ราคาทัวร์/ท่าน พักห้องละ 2-3 ท่าน	ราคาจอยแลนด์ ไม่รวมตั๋วเครื่องบิน/ท่าน	พักเดี่ยว เพิ่มท่านละ
11 - 13 เม.ย. 69 *วันสงกรานต์*	18,888	14,888	5,000
13 - 15 เม.ย. 69 *วันสงกรานต์*	18,888	14,888	5,000
29 - 31 พ.ค. 69	13,888	9,888	5,000
20 - 22 มิ.ย. 69	14,888	10,888	5,000
25 - 27 มิ.ย. 69	14,888	10,888	5,000

\*\*ราคาทัวร์เด็ก 02-18 ปี (มีเตียง / ไม่มีเตียง) จ่ายเพิ่มท่านละ 3,000 บาท\*\*

\*\*อัตรานี้ไม่รวมค่าทิปมัคคุเทศก์ท้องถิ่นและคนขับรถ 2,000 บาท/ท่าน/ทริป\*\*

\*\*อัตราค่าบริการสำหรับ เด็กอายุไม่เกิน 2 ปี ณ วันเดินทางกลับ (Infant) ท่านละ 8,500 บาท\*\*

## สำคัญ โปรดอ่านเงื่อนไขที่ท่านควรทราบ

รายการทัวร์นี้มีรถรับส่งที่สนามบิน และรถรับส่งที่เมือง โดยจะใช้เวลาประมาณ 60-90 นาที/ร้าน  
**กรณีถ้าหากลูกค้าไม่มีความประสงค์จะเข้าร้านขายสินค้า หรือหากท่านต้องการแยกตัวออกจากคณะ**  
 ทางบริษัทฯ ขอสงวนสิทธิ์ในการเรียกเก็บค่าใช้จ่ายที่เกิดขึ้นจากท่านเป็นจำนวนเงิน 400 หยวน/ท่าน  
 อัตราค่าบริการนี้เฉพาะพาสปอร์ตไทยเท่านั้น ในกรณีพาสปอร์ตต่างชาติ จ่ายเพิ่ม ท่านละ 3,000 บาท



TAT No.11/06333

# บริษัท รักยิ้มทัวร์ จำกัด

RAKYIMTOUR CO.,LTD

36/68 หมู่บ้านอารีเด มีช เซ็นเตอร์ ถนนมอเดิร์นเวย์  
แขวงคลองสองต้นนุ่น เขตลาดกระบัง กรุงเทพฯ 10520

Website : www.rakymtour.com , www.rakymtravel.com

☎ 094-2492236 ☎ 062-4978993  
☎ 087-5894554 ☎ 090-9914787

📞 02-1717961-3

@rakymtour

rakymtour

rakym\_tour

## รหัสทัวร์ : RY26-05229



### อัตราค่าบริการรวม



ค่าตัวโดยสารเครื่องบินไป-กลับ ชั้นประหยัด พร้อมค่าภาษีสนามบินทุกแห่งตามรายการทัวร์ข้างต้น



เจ้าหน้าที่บริษัท ๔ คอยอำนวยความสะดวกทุกท่านตลอดการเดินทาง



ค่าประกันวินาศภัยเครื่องบินตามเงื่อนไขของแต่ละสายการบิน



ค่าอาหาร ค่าเข้าชม และ ค่ายานพาหนะทุกชนิดตามที่ระบุไว้ในรายการทัวร์ข้างต้น



ค่าน้ำหนักกระเป๋าเดินทางตามที่สายการบินกำหนดไม่เกิน 30 กิโลกรัม / ท่าน / ใบ



คุ้มครองการเสียชีวิตจากอุบัติเหตุสูงสุด 2,000,000 บาท  
คุ้มครองค่ารักษาพยาบาลจากอุบัติเหตุสูงสุด 500,000 บาท

(เงื่อนไขตามกรมธรรม์)เงื่อนไขประกันการเดินทาง ค่าประกันอุบัติเหตุและค่ารักษาพยาบาล คุ้มครองเฉพาะกรณีที่ได้รับอุบัติเหตุระหว่างการเดินทางไม่คุ้มครองถึงการสูญเสียทรัพย์สินส่วนตัวและไม่คุ้มครองโรคประจำตัวของผู้เดินทางและคุ้มครองเฉพาะผู้เดินทางไปกลับพร้อมกรุ๊ปเท่านั้น



ค่าที่พักห้องละ 2-3 ท่าน ตามโรงแรมที่ระบุไว้ในรายการหรือ ระดับเทียบเท่า

- กรณีห้อง TWIN BED (เตียงเดี่ยว 2 เตียง) ซึ่งโรงแรมไม่มีหรือเต็ม ทางบริษัทขอปรับเป็นห้อง DOUBLE BED แทนโดยมี ต้องแจ้งให้ทราบล่วงหน้า

- หากต้องการห้องพักแบบ DOUBLE BED ซึ่งโรงแรมไม่มีหรือเต็ม ทางบริษัทขอปรับเป็นห้อง TWIN BED แทนโดยมี ต้อง แจ้งให้ทราบล่วงหน้า เช่นกัน

- กรณีพักแบบ TRIPLE ROOM 3 ท่าน ท่านที่ 3 อาจเป็นเสริมเตียง หรือ SOFA BED หรือ เสริมฟูกที่นอน ทั้งนี้ ขึ้นอยู่กับรูปแบบการจัดห้องพักของโรงแรมนั้นๆ



### อัตราค่าบริการไม่รวม



ค่าทำหนังสือเดินทางไทย และเอกสารต่างดาว



ค่าภาษีน้ำมัน ที่สายการบินเรียกเก็บเพิ่มภายหลังจากทางบริษัทฯ ได้ออกตั๋วเครื่องบินไปแล้ว ซึ่งลูกค้าต้องชำระส่วนต่างเพิ่ม



ภาษีมูลค่าเพิ่ม 7% และหัก ณ ที่จ่าย 3%



ค่าทิปมัคคุเทศก์ท้องถิ่นและคนขับรถ รวม 1,500 บาท/ท่าน/กรุ๊ป (เด็กชำระทิปเท่ากับผู้ใหญ่) ชำระที่สนามบิน



ค่าน้ำหนักกระเป๋าเดินทางในกรณีที่เกิดเกินกว่าสายการบินกำหนด



ค่าใช้จ่ายส่วนตัวนอกเหนือจากรายการ เช่น ค่าเครื่องดื่ม, ค่าอาหารที่สั่งเพิ่ม, ค่าโทรศัพท์ ฯลฯ สำหรับท่านที่รับประทานอาหารพิเศษ อาหารเจ หรือไม่ทานเนื้อสัตว์ ไม่ทานหมู ไม่ทานไก่ และมีความจำเป็นให้ทางบริษัท จัดเตรียมอาหารไว้ให้ท่านเป็นพิเศษนอกเหนือจากที่กรุ๊ปจัดไว้ในรายการ ขอสงวนสิทธิ์ในการเรียกเก็บค่าใช้จ่ายเพิ่มเติมตามจริงเท่านั้น



ค่าธรรมเนียมเอกสารเข้าเมืองสำหรับผู้ถือพาสปอร์ตต่างประเทศ

(ทางรัฐบาลจีนประกาศยกเลิกวีซ่าให้กับคนไทย ผู้ที่ประสงค์จะพำนักระยะสั้นในประเทศจีน ในรอบ 6 เดือน ไม่เกิน 90 วัน  
\*\*ถ้ากรณีทางรัฐบาลจีนประกาศให้กลับมาใช้วีซ่า ผู้เดินทางจะต้องเสียค่าใช้จ่ายเพิ่มในการขอวีซ่าตามที่สถานทูตกำหนด)



รหัสทัวร์ : RY26-05229



## เงื่อนไขการให้บริการ

1. การเดินทางในแต่ละครั้งจะต้องมีผู้โดยสารจำนวน 15 ท่านขึ้นไป ถ้าผู้โดยสารไม่ครบจำนวนดังกล่าว ทางบริษัทฯ ขอสงวนสิทธิ์ในการเปลี่ยนแปลงราคาหรือยกเลิกการเดินทาง
2. ในกรณีที่ลูกค้าต้องออกตั๋วโดยสารภายในประเทศ กรุณาติดต่อเจ้าหน้าที่ของบริษัทฯ เพื่อเช็คว่ากรุ๊ปมีการคอนเฟิร์มเดินทางก่อนทุกครั้ง เนื่องจากสายการบินอาจมีการปรับเปลี่ยนไฟล์ทบิน หรือเวลาบิน โดยไม่ได้แจ้งให้ทราบล่วงหน้า ทางบริษัทฯ จะไม่รับผิดชอบใด ๆ ในกรณี ถ้าท่านออกตั๋วภายในโดยไม่แจ้งให้ทราบและหากไฟล์ทบินมีการปรับเปลี่ยนเวลาบินเพราะถือว่าท่านยอมรับในเงื่อนไขดังกล่าว
3. การชำระค่าบริการ
  - 3.1 กรุณาชำระมัดจำ ท่านละ 10,000 บาท
  - 3.2 กรุณาชำระค่าทัวร์เต็มจำนวน ในกรณีที่ค่าทัวร์ราคาต่ำกว่า 10,000 บาท
  - 3.3 กรุณาชำระค่าทัวร์ส่วนที่เหลือ 30 วันก่อนออกเดินทาง \*\*45 วันก่อนเดินทางสำหรับช่วงสงกรานต์และปีใหม่\*\*
  - 3.4 กรณีวันเดินทางน้อยกว่า 21 วัน หรือราคาทัวร์โปรโมชั่น ต้องชำระค่าทัวร์เต็มจำนวนเท่านั้น
4. กรณีผู้เดินทางที่ต้องการความช่วยเหลือเป็นพิเศษ เช่น การขอใช้วีลแชร์ที่สนามบิน กรุณาแจ้งบริษัทฯ อย่างน้อย 7 วันก่อนการเดินทาง หรือเริ่มตั้งแต่ท่านจองทัวร์ มิฉะนั้นทางบริษัทฯ ไม่สามารถจัดการได้ล่วงหน้า ทางบริษัทฯ ขอสงวนสิทธิ์ในการเรียกเก็บค่าใช้จ่ายตามจริงที่เกิดขึ้นกับผู้เดินทาง (ถ้ามี)
5. กรณีใช้หนังสือเดินทางราชการ (เล่มน้ำเงิน) เดินทางเพื่อการท่องเที่ยวเกี่ยวกับคณะทัวร์ หากท่านถูกปฏิเสธในการเข้า-ออกประเทศใด ๆ ก็ตาม ทางบริษัทฯ ขอสงวนสิทธิ์ไม่คืนค่าทัวร์และรับผิดชอบใด ๆ ทั้งสิ้น
6. *ทางบริษัทฯ ทำหน้าที่เป็นเพียงตัวแทนในการประสานงานการเดินทางเท่านั้น และ ขอสงวนสิทธิ์ปฏิเสธความรับผิดชอบและไม่สามารถคืนเงินค่าบริการหรือชดเชยค่าเสียหายใดๆ ได้ในทุกกรณี สำหรับความสูญเสีย, ความเสียหาย, หรือค่าใช้จ่ายที่เพิ่มขึ้นของนักท่องเที่ยว ซึ่งเกิดจากเหตุสุดวิสัยและปัจจัยที่นอกเหนือการควบคุมของบริษัทฯ อาทิเช่น: ภัยธรรมชาติ, สภาพอากาศแปรปรวน, ภัยสงคราม, การจลาจล, การนัดหยุดงาน, โรคระบาด, การยกเลิก/ล่าช้า/เปลี่ยนแปลงตารางการบิน, ความขัดข้องของการคมนาคม, อุบัติเหตุ, ความเจ็บป่วย, การสูญหายหรือเสียหายของสัมภาระ, ตลอดจนการถูกปฏิเสธการเข้า-ออกเมืองหรือข้อห้ามทางกฎหมายจากเจ้าหน้าที่รัฐ ทั้งนี้ บริษัทฯ จะให้ความช่วยเหลือทางด้านประสานงานอย่างสุดความสามารถ*



## เงื่อนไขอื่นๆ

**โปรดตรวจสอบ PASSPORT :** กรุณานำพาสปอร์ตติดตัวมาในวันเดินทาง พาสปอร์ตต้องมีอายุไม่ต่ำกว่า 6 เดือน หรือ 180 วัน ขึ้นไปก่อนการเดินทาง และต้องมีหน้ากระดาษอย่างต่ำ 6 หน้า

**หมายเหตุ :** สำหรับผู้เดินทางที่อายุไม่ถึง 18 ปี และไม่ได้เดินทางกับบิดา มารดา ต้องมีจดหมายยินยอมให้บุตรเดินทางไปต่างประเทศจากบิดาหรือมารดาแนบมาด้วย



รหัสทัวร์ : RY26-05229



## เงื่อนไขการยกเลิก

\*\*กรณีการขอยกเลิกการเดินทาง หรือเลื่อนการเดินทาง นักท่องเที่ยวหรือตัวแทนจำหน่าย(ผู้มีชื่อในเอกสารการจอง) จะต้องแฟกซ์ อีเมลล์ หรือ มาเซ็นเอกสารการยกเลิกที่บริษัท อย่างเป็นทางการหนึ่ง เพื่อเป็นการแจ้งยกเลิกกับทางบริษัทอย่างเป็นทางการเป็นลายลักษณ์อักษร (ทางบริษัทไม่ขอรับยกเลิกการจอง ผ่านทางโทรศัพท์ไม่ว่ากรณีใดๆ)

\*\*กรณีนักท่องเที่ยวหรือตัวแทนจำหน่าย ต้องการขอรับเงินค่าบริการคืน นักท่องเที่ยวหรือตัวแทนจำหน่าย (ผู้มีชื่อในเอกสารการจอง) จะต้องแฟกซ์ อีเมลล์ หรือ มาเซ็นเอกสารการขอรับเงินคืนที่บริษัท อย่างเป็นทางการหนึ่ง เพื่อทำการขอรับเงินค่าบริการคืน โดยแนบหนังสือมอบอำนาจพร้อมหลักฐานประกอบการมอบอำนาจ หลักฐานการชำระค่าบริการต่างๆ และหน้าสมุดบัญชีธนาคารที่ต้องการให้นำเงินเข้าให้ครบถ้วน โดยมีเงื่อนไขการคืนเงินค่าบริการ ตาม "ประกาศคณะกรรมการธุรกิจนำเที่ยวและมัคคุเทศก์ เรื่อง หลักเกณฑ์เกี่ยวกับการกำหนดอัตราค่าเงินค่าบริการคืนให้นักท่องเที่ยว พ.ศ. 2563" ดังนี้

### ยกเลิก ไม่น้อยกว่า 30 วันก่อนการเดินทาง (ไม่นับวันเดินทาง)

**คืนเงินค่าทัวร์เต็มจำนวน** ยกเว้น ค่าใช้จ่ายที่เกิดขึ้นจริงเพื่อการเตรียมการนำเที่ยวทั้งหมด เช่น ค่ามัดจำตัวเครื่อง ค่าบริการแลนด์ ต่างประเทศ เป็นต้น

### ยกเลิก น้อยกว่า 15 วันก่อนการเดินทาง

**ทางบริษัทฯ ขอสงวนสิทธิ์ ไม่คืนเงินค่าทัวร์ทั้งหมด** การจ่ายเงินคืนแก่นักท่องเที่ยวตามข้อกำหนดด้านบน ซึ่งมีการหักเงินในบางส่วนนั้น เนื่องจากทางบริษัทมีค่าใช้จ่ายที่ได้จ่ายจริงเพื่อการเตรียมการนำเที่ยวไปแล้ว เช่น การมัดจำที่นั้งบัตรโดยสารเครื่องบิน การจองที่พัก และ ค่าใช้จ่ายที่จำเป็นอื่นๆ เป็นต้น

### ยกเลิก ไม่น้อยกว่า 15-29 วันก่อนเดินทาง (ไม่นับวันเดินทาง)

**คืนเงิน 50% ของค่าทัวร์ทั้งหมด** ยกเว้น ค่าใช้จ่ายที่เกิดขึ้นจริงเพื่อการเตรียมการนำเที่ยวทั้งหมด เช่น ค่ามัดจำตัวเครื่อง ค่าบริการแลนด์ ต่างประเทศ เป็นต้น

### หากท่านงดการใช้บริการรายการใดรายการหนึ่ง หรือไม่เดินทางพร้อมคณะ

ทางบริษัทฯ จะถือว่าท่านสละสิทธิ์ **ไม่อาจเรียกร้องค่าบริการและเงินมัดจำคืน ไม่ว่ากรณีใดๆ ทั้งสิ้น**

### การยกเลิกเดินทางกับกรุ๊ปที่ออกเดินทางช่วง เทศกาลวันหยุด เช่น ปีใหม่, สงกรานต์ เป็นต้น

บางสายการบินมีการกีดกันมัดจำที่นั้งกับสายการบิน และค่ามัดจำที่นั้ง รวมถึงเที่ยวพิเศษ เช่น CHARTER FLIGHT **จะไม่มีการคืนเงินมัดจำ หรือ ค่าทัวร์ทั้งหมดที่ชำระแล้ว** ไม่ว่าจะยกเลิกด้วยกรณีใดๆ

### กรณีที่กองตรวจคนเข้าเมืองในกรุงเทพฯ และต่าง ประเทศปฏิเสธการเดินทางออกหรือเข้าประเทศที่ระบุ

**บริษัทฯ ขอสงวนสิทธิ์ที่จะไม่คืนค่าทัวร์** ไม่ว่ากรณีใดๆ \*สำคัญ !! บริษัททำธุรกิจเพื่อการท่องเที่ยวเท่านั้น ไม่สนับสนุนการเดินทางเข้าญี่ปุ่นโดยผิดกฎหมาย ลูกค้าต้องผ่านการตรวจคนเข้าเมืองด้วยตัวของตัวเอง โดยมัคคุเทศก์ไม่สามารถช่วยเหลือใดๆได้ทั้งสิ้น \*





TAT No.11/06333

# บริษัท รักยิ้มทัวร์ จำกัด

RAKYIMTOUR CO.,LTD

36/68 หมู่บ้านอารีนา บีช เซ็นเตอร์ ถนนมอเดิร์นเวย์  
แขวงคลองสองต้นพูน เขตลาดกระบัง กรุงเทพฯ 10520

Website : [www.rakyimtour.com](http://www.rakyimtour.com) , [www.rakyimtravel.com](http://www.rakyimtravel.com)

☎ 094-2492236 ☎ 062-4978993  
☎ 087-5894554 ☎ 090-9914787

📞 02-1717961-3

@rakyimtour

rakyimtour

rakyim\_tour

## รหัสทัวร์ : RY26-05229



### สำคัญ โปรดอ่านเงื่อนไขที่ท่านควรรทราบ



#### ข้อมูลสำคัญเกี่ยวกับสายการบิน

การจัดที่นั่งบนเครื่องบินจะถูกกำหนดโดยสายการบิน ซึ่งจะดำเนินการผ่านระบบอัตโนมัติ ผู้โดยสารไม่สามารถเลือกที่นั่งได้ และที่นั่งอาจไม่ได้อยู่ติดกัน ซึ่งบริษัทไม่สามารถเข้าไปจัดการได้แต่อย่างใด



#### ข้อมูลสำคัญเกี่ยวกับโรงแรมที่พัก

ห้องพักในโรงแรมอาจมีความแตกต่างกัน ดังนั้น ห้องพักประเภทห้องเดี่ยว (Single) ห้องพักรู้นคู่ (Twin/Double) และห้องพักรู้นสาม (Triple) อาจไม่ได้ตั้งอยู่ในอาคารหรือชั้นเดียวกัน



#### เงื่อนไขและข้อควรทราบอื่นๆ ที่ท่านควรรทราบ

รายการทัวร์อาจมีการปรับเปลี่ยนหรือยกเลิกตามสภาพอากาศและความเหมาะสม โดยคำนึงถึงความปลอดภัยของผู้เดินทางเป็นหลัก โดยไม่จำเป็นต้องแจ้งให้ทราบล่วงหน้า

อัตราค่าทัวร์ที่นำเสนอนี้ ได้รวมภาษีน้ำมันและภาษีสนามบินตามอัตราปัจจุบัน ณ วันที่ออกโปรแกรมแล้ว อย่างไรก็ตาม หากก่อนวันเดินทาง ทางสายการบิน มีการประกาศปรับขึ้นค่าภาษีน้ำมัน ภาษีสนามบิน หรือมีค่าใช้จ่ายเพิ่มส่วนอื่นๆ (แม้ว่าทางบริษัทฯ จะได้ทำการออกตั๋วเครื่องบินไปแล้วก็ตาม) ทางบริษัทฯ ขอความกรุณาเรียกเก็บค่าใช้จ่ายในส่วนนี้เพิ่มตามความเป็นจริง

### ไม่รับผิดชอบค่าใช้จ่าย ตัวเครื่องบินภายในประเทศทุกกรณี

กรณีที่ท่านเดินทางจากต่างจังหวัด ค่าใช้จ่ายในการเดินทางเช่น ตัวเครื่องบิน รถไฟ รถทัวร์ ที่พัก ไม่ได้อยู่ในรายการทัวร์ รวมถึงกรณีที่เกี่ยวข้อง (ภายในประเทศ) มีการเปลี่ยนแปลงอันเนื่องมาจาก สายการบินเปลี่ยนแปลงเวลาบิน เที่ยวบิน ยกเลิกเที่ยวบิน หรือสาเหตุสุดวิสัยอื่นๆ ทางบริษัทจะไม่รับผิดชอบค่าใช้จ่ายในส่วนนี้



### หากทำการชำระเงินแล้ว

ทางบริษัทขอสงวนสิทธิ์ในการถือว่าท่านได้ยอมรับเงื่อนไขดังกล่าวแล้ว และจะไม่มีมีการฟ้องร้องใดๆ เนื่องจากท่านได้ยอมรับเงื่อนไขในการให้บริการแล้ว



**สำคัญ!!**  
กรุณาอ่านเงื่อนไข  
แนบท้ายโดยละเอียด  
เพื่อประโยชน์สูงสุดของท่าน

