



TAT No.11/06333

บริษัท รักยิ้มทัวร์ จำกัด

RAKYIMTOUR CO.,LTD

36/68 หมู่บ้านอารีเด อีช เซ็นเตอร์ ถนนมอเดิร์นเวย์
แขวงคลองสองต้นนุ่น เขตลาดกระบัง กรุงเทพฯ 10520

Website : www.rakymtour.com , www.rakymtravel.com

☎ 094-2492236 ☎ 062-4978993
☎ 087-5894554 ☎ 090-9914787

📞 02-1717961-3

@rakymtour

rakymtour

rakym_tour

รหัสทัวร์ : RY26-05193

GO 3:1 Travel
No.11/07615

OBARA KORANKEI
ATAMI TOKYO *Autumn* 7 วัน 4 คืน

THAI

เที่ยวเต็ม
ทุกวัน
ไม่มีพรุ่งนี้

พักโตเกียว 2 คืน

สวนดอกบ๊วยอาคาบิ

พิพิธภัณฑ์ศิลปะ MOA

โอบาระ

นั่งเคเบิลคาร์แบบคลาสสิก
สู่จุดชมวิวกุเอาไฟฟูจิ จุดโคคุ พาส

เริ่มต้น

61,900

06-12 W.ย.69
13-19, 20-26 W.ย.69

ชมซากุระ
พร้อมใบไม้เปลี่ยนสี ณ โอบาระ

10 คน
เดินทางพร้อม

23 Kg
น้ำหนัก

สะสมไมล์
เริ่มต้น 50%

GO2NGO-TG086 • วัดอาซากุสะ • ไคเวอร์ซิตีโอโดเบะ • ซุปป์ิงถนนนากามิสะ



สอบถามจองโปรแกรมทัวร์นี้
คลิกเลย

*** ภาพประกอบใช้เพื่อการโฆษณาเท่านั้น

รหัสทัวร์ : RY26-05193

OBARA KORANKEI ATAMI TOKYO AUTUMN
7D 4N โดยสายการบินไทย [TG]

 BKK -----> NGO	 HND -----> BKK
FLIGHT TG644	FLIGHT TG661
เวลาออก 00:05	เวลาออก 00:20
เวลาถึง 07:30	เวลาถึง 05:25

โปรแกรมการเดินทาง	เข้า	เที่ยง	ค่ำ	โรงแรมที่พัก
1 กรุงเทพฯ (สนามบินสุวรรณภูมิ) - นาโกย่า(สนามบินชูบุเซ็นแทร์) (TG644 : 00.05-07.30)				
2 นาโกย่า (สนามบินชูบุเซ็นแทร์) - เมืองโตโยต้า - ชมซากุระ พร้อมใบไม้เปลี่ยนสี ณ โอบาระ - หุบเขาโคริงเค - เมืองนาโกย่า - ช้อปปิ้งซากาเอะ	✈	🕒	อิสระ	NAGOYA HOTEL AREA หรือเทียบเท่าระดับ 3 ดาว
3 ทะเลสาบฮามานะ - ตลาดปลาซิมิสุ คาชิโนะอิชิ - วัดไทเซคิชิ - ชมวิวฟูจิ พร้อมชมประตูโทเซกิชิ แชนมอน - เมืองอาตามิ - แช่น้ำแร่ธรรมชาติ	🕒	อิสระ	🕒	ATAMI ONSEN HOTEL หรือเทียบเท่าระดับ 3 ดาว
4 สวนดอกบ๊วยอาตามิ (ชมใบไม้เปลี่ยนสี) - พิพิธภัณฑ์ศิลปะโมอากา (ชมใบไม้เปลี่ยนสี) - นั่งเคเบิลคาร์สู่ จุดชมวิวฟูจิ จุดโคคุพาส - แช่น้ำแร่ธรรมชาติ - บุปเฟ่ ชาบู	🕒	🕒	🕒 ชาบู	KAWAGUCHIKO ONSEN HOTEL OR YAMANASHI ONSEN HOTEL หรือเทียบเท่าระดับ 3 ดาว
5 ชมวิวฟูจิ ริมทะเลสาบคาวากูจิโกะ - โมมิจิ ไคโร อุโมงค์ใบเมเปิ้ล - กิจกรรมชงชา - เมืองโตเกียว - ช้อปปิ้งชินจูกุ	🕒	🕒	อิสระ	TOKYO HOTEL AREA หรือเทียบเท่าระดับ 3 ดาว
6 ถนนต้นแปะก๊วย อิโซ นามิกิ - วัดอาซากุสะ - ช้อปปิ้งถนนนากามิเสะ - ไทเวอร์ซิตี้โอโดบะ - สนามบินฮาเนดะ	🕒	อิสระ	อิสระ	
7 โตเกียว (สนามบินฮาเนดะ) - กรุงเทพฯ (สนามบินสุวรรณภูมิ) (TG661 : 00.20-05.25)				

-การจัดที่นั่งบนเครื่องบิน จะเป็นไปตามที่สายการบินเป็นผู้กำหนด ซึ่งทางบริษัทฯ ไม่สามารถเข้าไปจัดการได้แต่อย่างใด

-ห้องพักโรงแรมในญี่ปุ่นอาจแตกต่างกัน จึงทำให้ห้องพักแบบห้องเดี่ยว (Single) , ห้องพักร่วม (Twin / Double) และห้องพักแบบ 3 ท่าน (Triple) อาจจะไม่ได้อยู่ในชั้นเดียวกัน หรือ อยุ่ติดกัน

**ในกรณีที่ท่านจองห้องพักแบบ TRIPLE [2 เตียง + 1 ที่นอนเสริม] แล้วทางโรงแรมไม่สามารถจัดหาห้องพัก แบบ

TRIPLE ได้ ทางบริษัทขอสงวนสิทธิในการจัดห้องพักแบบ แยก 2 ห้อง คือ [1TWN+1 SGL] แทน **



TAT No.11/06333

บริษัท รักยิ้มทัวร์ จำกัด

RAKYIMTOUR CO.,LTD

36/68 หมู่บ้านอารีเด อีช เซ็นเตอร์ ถนนมอเดิร์นเวย์
แขวงคลองสองต้นนุ่น เขตลาดกระบัง กรุงเทพฯ 10520

Website : www.rakymtour.com , www.rakymtravel.com

☎ 094-2492236 ☎ 062-4978993
☎ 087-5894554 ☎ 090-9914787

📞 02-1717961-3

@rakymtour

f rakymtour

📷 rakym_tour

รหัสทัวร์ : RY26-05193

อัตราค่าบริการรวม

วันเดินทาง	ผู้ใหญ่พัก 2-3 ท่าน ท่านละ	เด็กอายุ ไม่เกิน 7 ปี ไม่ใช้เตียง	พักเดี่ยว	ราคาไม่รวมตัว
06-12 พฤศจิกายน 2569	61,900.-	58,900.-	12,900.-	46,900.-
13-19 พฤศจิกายน 2569	61,900.-	58,900.-	12,900.-	46,900.-
20-26 พฤศจิกายน 2569	61,900.-	58,900.-	12,900.-	46,900.-

ราคาเด็กทารก [อายุไม่ถึง 2 ปีบริบูรณ์ ณ วันเดินทางกลับ] ท่านละ 10,500 บาท

ราคานี้รวมรายการทัวร์ ตัวเครื่องบิน ไม่มีราคาเด็ก เนื่องจากเป็นราคาพิเศษราคาทัวร์ข้างต้นยังไม่รวมค่าทิปมัคคุเทศก์และคนขับรถรวม **2,000 บาท/ท่าน/ทริป**

ขออนุญาตินำเก็บ ณ สนามบินวันแรก

***เงื่อนไขของสายการบินไทยต้องออกตั๋วล่วงหน้าก่อนการเดินทาง 1 เดือน หลังจากท่านชำระค่ามัดจำ ให้นำส่ง
หน้าพาสปอร์ตมายังเจ้าหน้าที่ที่ดูแล*******บริษัทขอสงวนสิทธิ์ในการสลับสถานที่ท่องเที่ยวในรายการตามความเหมาะสม ของสภาพอากาศ ณ วัน
เดินทาง เพื่อประโยชน์สูงสุดของลูกค้าเป็นสำคัญ****

วันแรก กรุงเทพฯ (สนามบินสุวรรณภูมิ) - นาโกย่า(สนามบินชูบุเซ็นแทรร์)

(TG644 : 00.05-07.30)

20.00 น. พร้อมกันที่**สนามบินสุวรรณภูมิ** เคาน์เตอร์สายการบินไทย เจ้าหน้าที่ของบริษัท ให้การต้อนรับและ
อำนวยความสะดวกด้านเอกสารและสัมภาระวันที่สอง นาโกย่า (สนามบินชูบุเซ็นแทรร์) – เมืองโตโยต้า - ชมซากุระพร้อมใบไม้เปลี่ยนสี ณ โอ
บาระ – หุบเขาโคริงเค – เมืองนาโกย่า – ช้อปปิ้งชากาเอะ00.05 น. ออกเดินทางสู่ **สนามบินชูบุเซ็นแทรร์** ประเทศญี่ปุ่น โดย สายการบินไทย เที่ยวบินที่ TG 644**(สายการบินมีบริการอาหารและเครื่องดื่มบนเครื่อง)**



TAT No.11/06333

บริษัท รักยิ้มทัวร์ จำกัด

RAKYIMTOUR CO.,LTD

36/68 หมู่บ้านอารีเด อีช เซ็นเตอร์ ถนนมอเดิร์นเวย์
แขวงคลองสองต้นนุ่น เขตสาทร:บึง กรุงเทพฯ 10520

Website : www.rakyimtour.com , www.rakyimtravel.com

☎ 094-2492236 ☎ 062-4978993
☎ 087-5894554 ☎ 090-9914787

📞 02-1717961-3

@rakyimtour

rakyimtour

rakyim_tour

รหัสทัวร์ : RY26-05193



07.30 น. เดินทางถึง **สนามบินซูบะเซ็นแทร้** ประเทศญี่ปุ่น (เวลาท้องถิ่นเร็วกว่าเวลาประเทศไทย 2 ชม.) ผ่านขั้นตอนการตรวจคนเข้าเมือง ด่านศุลกากร และรับกระเป๋าเรียบร้อยแล้ว **[สำคัญมาก!! ไม่อนุญาตให้นำอาหารสด จำพวก เนื้อสัตว์ พืช ผัก ผลไม้ เข้าประเทศญี่ปุ่นหากฝ่าฝืนมีโทษจับปรับได้]**



เมืองโอฮาระ นำท่านเดินทางชมความมหัศจรรย์ของธรรมชาติที่ **ซากุระจะเบ่งบานพร้อมกับใบไม้เปลี่ยนสี (ขึ้นอยู่กับสภาพอากาศ)** ซากุระพันธุ์นี้มีชื่อว่า **ชิกิซากุระ (Shikizakura)** เป็นซากุระสายพันธุ์ที่หายากมาก ๆ โดยมีความพิเศษที่แตกต่างจากซากุระทั่ว ๆ ไป คือ บาน 2 ครั้งต่อปี ดอกชิกิซากุระ (Shikizakura) จะเริ่มบานในช่วงกลางเดือนมีนาคมในฤดูใบไม้ผลิและจะบานอีกครั้งเดือนพฤศจิกายนในฤดูใบไม้ร่วง **ใครที่พลาดชมซากุระในช่วงเดือนมีนาคมที่ผ่านมา สามารถมาชมความสวยงามของดอกซากุระในฤดูใบไม้เปลี่ยนสีเดือนพฤศจิกายนได้ที่นี่** ให้ท่านได้เพลิดเพลินกับความสวยงามของธรรมชาติตามอัธยาศัย

รหัสทัวร์ : RY26-05193



เดินทางสู่ **หุบเขาโคริงเค (ขึ้นอยู่กับสภาพอากาศ)** เป็นหนึ่งในจุดชมใบไม้เปลี่ยนสีที่ดีที่สุด ในภูมิภาคชูบุ หุบเขาอยู่ในหมู่บ้านอะสุเกะ มีสายน้ำไอบล้อมภูเขาอิโมริ ที่ความสูง 254 เมตร ด้านบนเป็นที่ตั้งของวัดโคโจคุจิ เล่ากันว่ากว่า 300 ปีที่แล้ว เจ้าอาวาสวัดโคโจคุจิ เริ่มปลูกต้นเมเปิ้ลบริเวณวัด ต่อมาชักชวนชาวบ้านให้มาช่วยปลูกเพิ่มเติมจนเต็มหุบเขา ถึงวันนี้มีต้นเมเปิ้ลมากกว่า 4000 ต้น ในช่วงฤดูใบไม้ร่วงเหล่าใบเมเปิ้ลจะเปลี่ยนสีสวยสะพรั่งทั่วหุบเขา ไฮไลท์!! เส้นทางริมแม่น้ำโทโมเอะ ซึ่งมีสะพานไม้โทเกะสึเคียวเป็นฉากเด่น และเป็นสะพานสัญลักษณ์ประจำโคริงเค ถือเป็นจุดที่สวยงามที่สุดของหุบเขาแห่งนี้ และในแต่ละฤดูจะมีเสน่ห์สวยงามต่างกันชวนให้หลงไหล

กลางวัน รับประทานอาหารกลางวัน ณ ร้านอาหาร (มื้อที่ 1)

จากนั้นเดินทางต่อสู่ **นาโกย่า** เป็นเมืองที่มีประวัติศาสตร์มายาวนาน เป็นเมืองใหญ่ที่สุดใน ภูมิภาคจูบุ ซึ่งอยู่ตรงกลางของประเทศญี่ปุ่น มีสถานที่ท่องเที่ยวมากมาย ทั้งสถานที่ท่องเที่ยวทางประวัติศาสตร์ และสถานที่ท่องเที่ยวทางธรรมชาติ

นำท่านช้อปปิ้ง **ซาคาเอะ (Sakae)** ถือเป็นย่านการค้าแห่งใหญ่และทันสมัยที่สุดของนาโกย่า เป็นที่ตั้งของห้างสรรพสินค้าขนาดใหญ่ รวมไปถึงสาขาของร้านแบรนด์เนมมากมายที่มารวมตัวกันอยู่ที่นี่ นอกจากห้างสรรพสินค้าขนาดใหญ่แล้ว ที่นี่ยังเป็นแหล่งของร้านแบรนด์เนมชื่อดังต่าง ๆ ที่พากันตั้งเรียงรายอยู่สองฝั่งถนน ซึ่งเป็นร้านขนาดใหญ่มีหลายชั้นให้คุณได้เลือกสรรกันอย่างเพลิดเพลิน เช่น แบรินด์ยอดนิยมอย่าง H&M, Bershka, OLD NAVY, Adidas, miu miu, GAP, ZARA, Louis Vuitton



TAT No.11/06333

บริษัท รักยิ้มทัวร์ จำกัด

RAKYIMTOUR CO.,LTD

36/68 หมู่บ้านอารีเด อีช เซ็นเตอร์ ถนนมอเดิร์นเวย์
แขวงคลองสองต้นนุ่น เขตลาดกระบัง กรุงเทพฯ 10520

Website : www.rakyimtour.com , www.rakyimtravel.com

☎ 094-2492236 ☎ 062-4978993
☎ 087-5894554 ☎ 090-9914787

📞 02-1717961-3

@rakyimtour

rakyimtour

rakyim_tour

รหัสทัวร์ : RY26-05193



เย็น อิสระรับประทานอาหารเย็น ตามอัธยาศัย

ที่พัก NAGOYA HOTEL AREA หรือ เทียบเท่าระดับ 3 ดาว

วันที่สาม ทะเลสาบฮามานะ – ตลาดปลาซิมิสู คาชิโนะอิจิ – วัดไทเซคิจิ – ชมวิวฟูจิ พร้อมชมประตูไทเซคิจิ แชนมอน - เมืองอาตามิ – แช่น้ำแร่ธรรมชาติ

เช้า รับประทานอาหารเช้า ณ ห้องอาหารของโรงแรม (มื้อที่ 2)

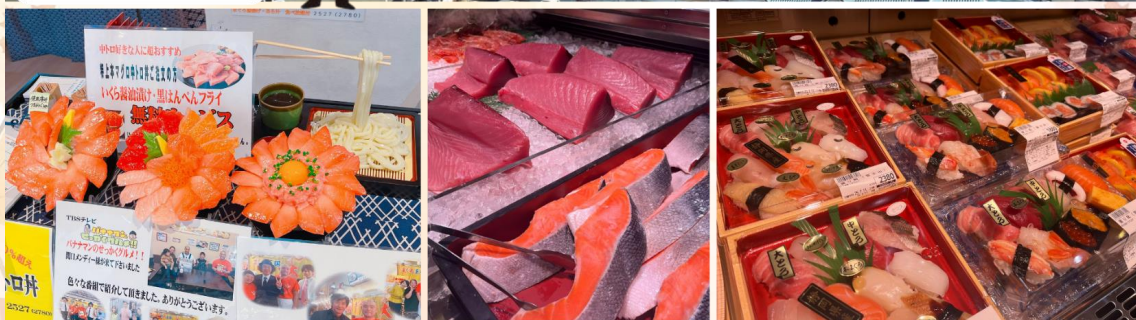
เดินทางสู่ ทะเลสาบฮามานะโกะ (Lake Hamanako) ตั้งอยู่บริเวณริมชายฝั่งแปซิฟิก ทิศตะวันตกของจังหวัดชิซุโอกะ (Shizuoka) โดยทะเลสาบแห่งนี้เป็นทะเลสาบขนาดใหญ่และยังมีความสำคัญมาก ๆ เดิมทีตัวทะเลสาบเองเป็นทะเลสาบน้ำจืดที่แยกออกมาจากมหาสมุทร ต่อมาเกิดแผ่นดินไหวในปี 1498 ทำให้น้ำจืดเปลี่ยนเป็นน้ำเค็มในที่สุด สถานที่ท่องเที่ยวที่สำคัญ คือ คังซังจิออนเซน (Kanzanji Onsen) รีสอร์ทน้ำพุร้อนบริเวณชายฝั่งตะวันออก อุดมสมบูรณ์ไปด้วยปลา หลากหลายชนิด นอกจากนี้ยังมีชื่อเสียงว่าเป็นแหล่งเพาะเลี้ยงพืชและสัตว์น้ำอีกหลากหลายชนิด เช่น อุนาจิ (ปลาไหลน้ำจืด) สาหร่าย หอยนางรม และตะพาน้ำ เป็นต้น

รหัสทัวร์ : RY26-05193

ทะเลสาบ
ฮามานะกะ



นำท่านเดินทางสู่ **ตลาดปลาริมน้ำ ชิมิซุ และ คาชิโนะอิชิ (Shimizu Fish Market + Kashi No Ichi Market)** เป็น 2 ตลาดที่อยู่ติดกัน ที่นี่จะแบ่งเป็น 2 โซนใหญ่ๆ คือ **โซนอิชิบะกัง** จะมีร้านค้าและร้านอาหาร 20 ร้าน ทุกร้านจะขายวัตถุดิบทะเลที่ดีที่สุด ไม่ว่าจะเป็นปลา กุ้ง หอย ล็อบสเตอร์ เม่นทะเล รวมทั้งผักต่างๆ และยังมีร้านเต้าหู้โฮมเมด คัตสึโอะบุชิ (ปลาแห้งโบนิตะแผ่นบาง) ปลาแห้ง ซูชิ และอาหารทะเลอื่นๆ ให้ได้เลือกซื้อ และ**โซนมากุโระคัง** ส่วนนี้จะเป็นอาหารทะเลสดใหม่ที่เพิ่งนำมาจากทะเลบริเวณชิมิซึสดๆ มีร้านอาหารแสนอร่อยให้เลือก ตั้งแต่ร้านอาหารจานเดียววงบุริและอาหารชุดเทโซคุ จนไปถึงร้านอาหารซูชิหน้าล้าน เมนูต่างๆ ที่ควรสั่งอย่างเช่น ซูรุเกดงยอดนิยม (ข้าวหน้าปลาดิบและอาหารทะเลต่างๆ จากอ่าวซูรุเกะ) ที่ตลาดปลาแห่งนี้ถ้ามาวันอากาศดีๆ จะได้เห็นวิวฟูจิอีกด้วย





TAT No.11/06333

บริษัท รักยิ้มทัวร์ จำกัด

RAKYIMTOUR CO.,LTD

36/68 หมู่บ้านอารีย์ อีซ เซ็นเตอร์ ถนนมอเดิร์นเวย์
แขวงคลองสองต้นนุ่น เขตลาดกระบัง กรุงเทพฯ 10520

Website : www.rakymtour.com , www.rakymtravel.com

☎ 094-2492236 ☎ 062-4978993
☎ 087-5894554 ☎ 090-9914787

📞 02-1717961-3

@rakymtour

rakymtour

rakym_tour

รหัสทัวร์ : RY26-05193

กลางวัน **อิสระอาหารกลางวันตามอัธยาศัย**

นำท่านเดินทางสู่ **วัดไทเซคิจิ (Taiseikiji Temple)** ตั้งอยู่ในเมืองฟูจินะมิมยะ (Fujinomiya) สร้างขึ้นในปี ค.ศ. 1290 โดย พระสังฆราชองค์ที่สอง “นิกโก โชนิน” วัดแห่งนี้จะมีสัญลักษณ์ที่โดดเด่นและเป็นจุดถ่ายรูปเชิ้คอิน คือ **ซุ้มประตูไทเซคิจิ แซนมอน (Taiseikiji Sanmon Gate)** ซุ้มประตูสีแดงตรงทางเข้าที่ตั้งสง่าอยู่ด้านหน้า เพราะซุ้มประตูที่มีวิวด้านข้างเป็นภูเขาไฟฟูจิ ถือเป็นอีกหนึ่งจุดที่ถ่ายรูปและชมภูเขาไฟฟูจิได้สวยงาม



วัดไทเซคิจิ
TAISEIKIJI TEMPLE

นำท่านเดินทางสู่ **เมืองอาตามิ (Atami)** เป็นเมืองตากอากาศออนเซ็นเลียบบึงทะเล มีเหมาะสำหรับแขกวีไอพี บุคคลสำคัญ และคู่รักที่มาฮันนีมูน นอกจากการแช่น้ำแล้ว อาตามิยังมีชื่อเสียงเรื่องอาหารทะเลที่สดอร่อย สถานที่ท่องเที่ยวอีกมากมายรวมถึงแหล่งช้อปปิ้ง และในช่วงฤดูหนาวสามารถเที่ยวชมดอกบ๊วยและดอกซากุระได้ในช่วงเวลาเดียวกัน และดอกบ๊วยเมืองอาตามิยังบานเร็วที่สุดในญี่ปุ่น

ค่า **รับประทานอาหารค่ำ ณ ห้องอาหารของโรงแรม (มื้อที่ 3)**

ที่พัก **ATAMI ONSEN HOTEL หรือเทียบเท่าระดับ 3 ดาว [๕]**

(ที่นอนอาจเป็นแบบ **เบาะฟuton หรือ เตียง** ขึ้นอยู่กับการจัดการของทางโรงแรม)

หลังอาหารค่ำผ่อนคลายกับการแช่น้ำจากแร่ธรรมชาติสไตล์ญี่ปุ่น

วันที่สี่ สวนดอกบ๊วยอาตามิ (ชมใบไม้เปลี่ยนสี) - พิพิธภัณฑ์ศิลปะโมอา (ชมใบไม้เปลี่ยนสี) - นั่งเคเบิลคาร์สู่ จุดชมวิวฟูจิ จุดโคคุ พาส - แช่น้ำแร่ธรรมชาติ - บุฟเฟ่ ชาปู

รหัสทัวร์ : RY26-05193

เช้า รับประทานอาหารเช้า ณ ห้องอาหารของโรงแรม (มื้อที่ 4)



สวนบ๊วยอาตามิ (Atami Plum Garden) เป็นสถานที่ที่มีชื่อเสียงในการชมใบไม้เปลี่ยนสี ภายในสวนมีต้นเมเปิ้ลประมาณ 380 ต้น สวนบ๊วยอาตามิมีจุดถ่ายรูปที่มีชื่อเสียงหลายแห่ง เช่น สะพานใบไม้แดง สะพานเหมยเซียง และทางเดินริมลำธาร ทางเดินเล็กๆ ในสวนคดเคี้ยว เหมาะสำหรับการเดินเล่นและถ่ายรูปสวยๆ โดยจะมีเทศกาลโมมิจิจะจัดขึ้นตั้งแต่ปลายเดือนพฤศจิกายนถึงธันวาคมเมื่อใบไม้หลากสีสนับได้รับการประดับไฟสวยงาม **(ใบไม้เปลี่ยนสีขึ้นอยู่กับสภาพอากาศ)**

กลางวัน รับประทานอาหารเช้า ณ ร้านอาหาร (มื้อที่ 5)

พิพิธภัณฑ์ศิลปะ MOA (MOA MUSEUM OF ART) พิพิธภัณฑ์ศิลปะที่มีวิวัฒนาการซึ่งธรรมชาติและศิลปะผสมกันอย่างลงตัว ตั้งอยู่บนเนินเขาที่มองเห็นทิวทัศน์ของอ่าวซากามิ มหาสมุทรแปซิฟิกแบบพาโนรามา ด้านหน้ามีรูปปั้นสำริด **เดอะคิง แอนด์ ควีน** ปั้นโดยแฮนรี่ มัวร์ ศิลปินชาวอังกฤษผู้มีชื่อเสียงโด่งดัง ท่านจะได้สัมผัสโลกแห่งจินตนาการของดอกไม้ตามฤดูกาลในสวนญี่ปุ่น และยังมีห้องโถงทรงกลม งานอิสตอเลชั่นอาร์ทที่ละลานตาและใหญ่ที่สุดในโลก มีขนาดกว้าง 20 เมตร เป็นจุดถ่ายรูปที่ได้รับความนิยมที่สุดในพิพิธภัณฑ์ ที่มีสมบัติของชาติ 6 ชิ้น รวมถึง "ดอกพลัมสีแดงและสีขาว" ของ Ogata Korin จากยุคเอโดะ และวัตถุอีกจำนวนหนึ่งที่ได้รับการกำหนดให้เป็นสมบัติทางวัฒนธรรมที่สำคัญ เช่น ชมห้อง Golden Tea Room ที่สร้างขึ้นใหม่ในศตวรรษที่ 16 และชมภาพวาดคลาสสิก จัดแสดงงานเครื่องลายครามและเครื่องเคลือบ ทุกปีต้นเมเปิ้ลในสวนจะเปลี่ยนเป็นสีแดงสวยงามในฤดูใบไม้ร่วง **ทำให้ที่นี่กลายเป็นจุดชมใบไม้เปลี่ยนสีที่ได้รับความนิยม** ในสวนคุณสามารถพบเห็นพืชฤดูใบไม้ร่วง เช่น หญ้าเงิน เจนเซียน ดอกคัคคู และโคลเวอร์บุช คุณสามารถเพลิดเพลินกับชาเขียวมัทซึะได้ที่ร้านน้ำชา Issakuan พร้อมชมใบไม้เปลี่ยนสีสีแดงและสีเหลืองในฤดูใบไม้ร่วง **(ใบไม้เปลี่ยนสีขึ้นอยู่กับสภาพอากาศ)**



TAT No.11/06333

บริษัท รักยิ้มทัวร์ จำกัด

RAKYIMTOUR CO.,LTD

36/68 หมู่บ้านอารีเด มีช เซ็นเตอร์ ถนนมอเดิร์นเวย์
แขวงคลองสองต้นนุ่น เขตลาดกระบัง กรุงเทพมหานคร 10520

Website : www.rakyimtour.com , www.rakyimtravel.com

☎ 094-2492236 ☎ 062-4978993
☎ 087-5894554 ☎ 090-9914787

📞 02-1717961-3

@rakyimtour

rakyimtour

rakyim_tour

รหัสทัวร์ : RY26-05193



พิพิธภัณฑ์ศิลปะโมเอะ
MOE MUSEUM OF ART

นั่งเคเบิลคาร์แบบคลาสสิก (ใช้เวลา นั่งประมาณ 3 นาที) สู่ **จุดชมวิวฟูจิ จุกโคคุ พาส (Jukkoku Pass)** มีความสูงถึง 770 เมตร เป็นจุดชมวิวแบบ 360 องศา ที่สามารถมองเห็นภูเขาไฟฟูจิได้อย่างสวยงาม และยังมองเห็นอ่าวสีรุ้ง และคาบสมุทรอิซึ มีระเบียงชมวิว PANORAMA TERRACE 1059 มีจุดถ่ายรูปเช็คอินอีกมากมาย และยังมี TENGOKU CAFE มีเมนูมากมาย เช่น Mont Blanc with Mt. Latte Art, Ice Cream, มองบลังค์ชาเขียว



จุดชมวิวฟูจิ
จุกโคคุ พาส
JUKKOKU PASS



สอบถามจองโปรแกรมทัวร์นี้
คลิกเลย

*** ภาพประกอบใช้เพื่อการโฆษณาเท่านั้น

รหัสทัวร์ : RY26-05193

ค่า รับประทานอาหารค่ำ ณ ห้องอาหารของโรงแรม (มื้อที่ 6)

****เมนูชาปู้สไตล์ญี่ปุ่น พร้อมน้ำจิ้มรสเด็ด****

ที่พัก KAWAGUCHIKO ONSEN HOTEL OR YAMANASHI ONSEN HOTEL หรือเทียบเท่าระดับ 3 ดาว

(ที่นอนอาจเป็นแบบ เบาะฟูก หรือ เตียง ขึ้นอยู่กับการจัดการของทางโรงแรม)

หลังอาหารค่ำผ่อนคลายกับการแช่น้ำจากแร่ธรรมชาติสไตล์ญี่ปุ่น [๗]

วันที่ห้า ชมวิวฟูจิ ริมทะเลสาบคาวากูจิโกะ – โมมิจิ ไคโร อุโมงค์ไบเมเบิล - กิจกรรมชงชา - เมืองโตเกียว – ช้อปปิ้งชินจูกุ

เช้า รับประทานอาหารเช้า ณ ห้องอาหารภายในโรงแรม (มื้อที่ 7)

ทะเลสาบคาวากูจิโกะ (Kawaguchiko) ที่เป็นหนึ่งในห้าทะเลสาบล้อมรอบภูเขาไฟฟูจิ ซึ่งทะเลสาบแห่งนี้เป็นที่นิยมสำหรับนักท่องเที่ยวไม่ว่าจะเป็นคนญี่ปุ่นหรือต่างชาติก็ตาม มักจะมาหาที่พักผ่อนในบริเวณนี้มากกว่าทะเลสาบที่เหลืออีกสี่แห่ง ดังนั้นรอบๆ บริเวณนี้จึงเต็มไปด้วยโรงแรม, ร้านอาหาร, และร้านขายของที่ระลึกมากมาย



รหัสทัวร์ : RY26-05193



นำท่านชม โมมิจิ ไคโร อุโมงค์ใบเมเปิ้ล โมมิจิ ไคโร (ขึ้นอยู่กับสภาพภูมิอากาศ) มีอีกชื่อในภาษาอังกฤษคือ Maple Corridor หรือแปลความหมายตรงตัวว่า **ทางเดินสายเมเปิ้ล** เป็นจุดชมใบไม้เปลี่ยนสี บริเวณทะเลสาบคาวากุจิโกะตั้งอยู่บริเวณชายฝั่งทางตอนเหนือของทะเลสาบ เลียบแม่น้ำสายเก่า ลักษณะของสถานที่นี้จะเป็นทางเดินยาวเลียบทางแม่น้ำ ที่มีต้นเมเปิ้ล หรือในภาษาญี่ปุ่นเรียกว่า โมมิจิ ปลูกเรียงรายตลอดสองข้างทาง พอถึงช่วงฤดูใบไม้ร่วงญี่ปุ่น ใบเมเปิ้ลจะเปลี่ยนเป็นสีแดง สีส้ม และร่วงหล่นลงตามพื้น ปกคลุมทางน้ำสายเก่า จนกลายเป็นสีส้มแดงไปทั่วบริเวณ ทั้งด้านบนและด้านล่าง มองดูเหมือนอุโมงค์หลากสีสัน



รหัสทัวร์ : RY26-05193

นำท่านร่วมทำ **กิจกรรมชงชา** โดยการชงชาตามแบบญี่ปุ่นนั้น มีขั้นตอนมากมาย เริ่มตั้งแต่การชงชา การจับถ้วยชา และการดื่มชา ทุกขั้นตอนนั้นล้วนมีขั้นตอนที่มีรายละเอียดที่ประณีตและสวยงามเป็นอย่างมาก และท่านยังมีโอกาสได้ลองชงชาด้วยตัวท่านเองอีกด้วย ซึ่งก่อนกลับให้ท่านอิสระเลือกซื้อของที่ฝากของที่ระลึกตามอัธยาศัย

กลางวัน **รับประทานอาหารกลางวัน ณ ร้านอาหาร (มื้อที่ 8)**



จากนั้นนำท่านเดินทางเข้าสู่ **โตเกียว** ซอปปิง **ย่านชินจูกุ (Shinjuku)** แหล่งบันเทิงและแหล่งช้อปปิ้งขนาดใหญ่ใจกลางเมืองหลวงโตเกียว เป็นศูนย์รวมแฟชั่นเก๋ๆ เท่ห์ๆ ของเหล่าบรรดาแฟชั่นนิสต้า มีสถานีรถไฟชินจูกุที่เป็นเหมือนศูนย์กลางของของย่านนี้ ซึ่งเป็นหนึ่งในสถานีที่คึกคักที่สุดในญี่ปุ่น ในแต่ละวันมีผู้คนจำนวนมากถึง 2.5 ล้านคนที่ใช้บริการสถานีแห่งนี้ ทางด้านตะวันตกย่านนี้ที่เต็มไปด้วยตึกระฟ้าหลายอาคาร มีทั้งโรงแรมชั้นนำ และในส่วนของด้านตะวันออกนั้นคือ คาบุกิโจ (Kabuki-jo) เป็นย่านที่เต็มไปด้วยห้างสรรพสินค้า, ร้านเครื่องใช้ไฟฟ้าขนาดใหญ่อย่าง Bic Camera และย่านบันเทิงยามราตรีที่มีร้านอาหารเยอะแยะมากมาย เช่นร้านอิซากายะ (Izakaya)

เย็น **อิสระอาหารเย็นตามอัธยาศัย ณ แหล่งช้อปปิ้ง**

ที่พัก **TOKYO HOTEL AREA หรือเทียบเท่าระดับ 3 ดาว**

วันที่หก **ถนนต้นแปะก๊วย อิโซ นามิกิ - วัดอาซากุสะ - ช้อปปิ้งถนนนากามิเสะ - ไทเวอร์ซิตีโอโดบะ - สนามบินฮาเนดะ**

เช้า **รับประทานอาหารเช้า ณ ห้องอาหารภายในโรงแรม (มื้อที่ 9)**

รหัสทัวร์ : RY26-05193



ถนนต้นแปะก๊วย
อิชิ นามิกิ
ECHO AVENUE

ถนนต้นแปะก๊วย อิชิ นามิกิ (Icho Namiki/Ginkgo Avenue) เป็นหนึ่งในสถานที่ยอดนิยม ตั้งอยู่ถัดจาก ซึ่งมีเอกลักษณ์ที่ใบไม้จะเปลี่ยนเป็นสีเหลืองทอง ใต้ต้นไม้ก็เต็มไปด้วยใบไม้ที่ร่วงหล่นลงมา เหมาะแก่การเดินเล่นพักผ่อนหย่อนใจ ถนนเส้นนี้สองข้างทางจะมีร้านค้าเฟ้อที่ท่าระเบียงยื่นออกมาเพื่อนั่งชมต้นไม้ โดยเฉพาะในช่วงที่ใบต้นแปะก๊วยเปลี่ยนเป็นสีเหลืองทอง คนจะมานั่งพักผ่อนจิบกาแฟ ทานอาหารกันเยอะมาก นอกจากนี้ยังถูกใช้เป็นสถานที่ถ่ายทำภาพยนตร์หลายเรื่องด้วยกัน



วัดอาซากุสะ
SENSOJI TEMPLE

ถนนนากามิสะ

รหัสทัวร์ : RY26-05193

เดินทางเข้าสู่ **วัดอาซากุสะ หรือ วัดเซนโซจิ (Sensoji Temple)** วัดที่ว่ากันว่าเก่าแก่ที่สุดในกรุงโตเกียว ซึ่งเคยเป็นวัดที่เหล่าโชกุนและชาวยุโรปให้ความเลื่อมใสศรัทธาเป็นอย่างมากในอดีต นำท่านนมัสการ **องค์เจ้าแม่กวนอิมทองคำ** ที่ประดิษฐานในวิหารหลังใหญ่ (อยู่หลังฉากม่านกัน) และ ถ่ายภาพเป็นที่ระลึกกับ “คามินาริมง (ประตูฟ้าคาร์ณ)” ซึ่งมีโคมไฟสีแดงที่ได้ชื่อว่าเป็น **“โคมไฟที่ใหญ่ที่สุดในโลก”** มีความสูงใหญ่ถึง 4.5 เมตร อีกทั้งยังมี **“ถนนนากามิเสะ”** ถนนร้านค้าแหล่งรวมสินค้าของที่ระลึกต่างๆ มากมาย อาทิ พวงกุญแจ ตุ๊กตาแมวกวัก ดาบซามูไร ชุดกิโมโน ร่มญี่ปุ่น หรือ ขนมอาเกมันจู ขนมขึ้นชื่อของวัดอาซากุสะ

กลางวัน **อิสระอาหารกลางวันตามอัธยาศัย**



นำท่านสู่ **โอไดบะ (Odaiba)** เป็นเกาะรวมศูนย์กลางความบันเทิง ย่านเมืองใหม่ที่เกิดจากการถมทะเลขึ้นมาเป็นเกาะ ตั้งแต่ปี ค.ศ. 1850 เกาะนี้เป็นที่แสดงให้เห็นถึง วิสัยทัศน์ และศักยภาพของชาวญี่ปุ่น ที่สามารถสร้าง สิ่งที่เป็นไปไม่ได้ให้เป็นไปได้ขึ้นมา ซึ่งภายในเกาะมีจุดถ่ายรูปเช็คอินและแหล่งช้อปปิ้งมากมาย เมื่อไปโอไดบะ จะพบรูปปั้นจำลองของเทพีเสรีภาพ สัญลักษณ์ของนิวยอร์ก หันหน้าไปทางสะพาน Rainbow Bridge โดยมีขนาดเล็กกว่าเทพีเสรีภาพในนิวยอร์ก 7 เท่า อนุสาวรีย์นี้สร้างขึ้นแบบชั่วคราวในปี 1998 เพื่อเป็นอนุสรณ์ถึงมิตรภาพระหว่างญี่ปุ่นและฝรั่งเศส แต่ได้รับความนิยมจากคนญี่ปุ่นเป็นอย่างมากจนได้รับการสร้างถาวรในปี 2000 ใครที่ได้มาโตเกียวลองแวะไปเช็คอินได้โดยไม่ต้องไปไกลที่นิวยอร์ก

รหัสทัวร์ : RY26-05193



ให้ท่านได้ช้อปปิ้งสินค้าหลากหลายชนิดที่ **ห้างโดเวอร์ซิตี (Diver City Tokyo Plaza)** ซึ่งภายในมีร้านค้า ร้านอาหาร และแหล่งบันเทิงมากมาย และให้ท่านถ่ายรูปกับ **กันดั้มตัวใหม่ RX-0 Unicorn** ขนาดเท่าของจริง ซึ่งมีขนาดใหญ่มาก ในบริเวณห้าง ก็จะมีร้านค้าสำหรับคอกันดั้ม ตรงทางเข้าห้างโดเวอร์ซิตี แวะหาที่ม่อนที่ **Doraemon Time Square** กันก่อน หอนาฬิกาเชิงกลโดราเอมอน (Doraemon Mechanical Clock) มีความสูง 3.9 เมตร กว้าง 4 เมตร มีโชว์ให้ชมทุกชั่วโมง ด้านข้างมีม้านั่งให้ถ่ายรูปคู่กับ โดราเอมอน, โนบิตะ และ ชิซุกะด้วย ถ่ายรูปเสร็จแล้ว อย่าลืมแวะเข้าไปเดินช้อปปิ้งต่อด้านในที่ **Doraemon Future Department Store** ที่นี่แบ่งเป็น 3 ส่วน คือส่วนทดลองเล่นของวิเศษ ส่วนร้านค้า และส่วนทำของฝากเอง ที่นี่เป็นร้านจำหน่ายสินค้าของโดราเอมอนอย่างเป็นทางการแห่งแรกของโลก ใครที่เป็นสาวกที่ม่อนจะต้องเลิฟแน่นอน เพราะของน่ารักๆ เยอะมากจริงๆ นอกจากนี้ห้างโดเวอร์ซิตี ยังมี **POP MART** ให้เราได้ไปจุ่ม **ART TOY** เดินดูของเล่นเพลินๆ สายสะสมต้องกรี๊ดแน่นอน



TAT No.11/06333

บริษัท รักยิ้มทัวร์ จำกัด

RAKYIMTOUR CO.,LTD

36/68 หมู่บ้านอารีเด อีช เซ็นเตอร์ ถนนมอเดิร์นเวย์
แขวงคลองสองต้นนุ่น เขตลาดกระบัง กรุงเทพฯ 10520

Website : www.rakyimtour.com , www.rakyimtravel.com

☎ 094-2492236 ☎ 062-4978993
☎ 087-5894554 ☎ 090-9914787

📞 02-1717961-3

@rakyimtour

rakyimtour

rakyim_tour

รหัสทัวร์ : RY26-05193



อิสระรับประทานอาหารค่ำ ตามอัธยาศัย ณ แหล่งช้อปปิ้ง

ได้เวลาอันสมควร พาทุกท่านเดินทางสู่ **สนามบินฮานาเนดะ**

ถึง **สนามบินฮานาเนดะ** ทำการเช็คอิน และโหลดกระเป๋าสัมภาระ

วันที่ **โตเกียว (สนามบินฮานาเนดะ) – กรุงเทพฯ (สนามบินสุวรรณภูมิ)**
เจด **(TG661 : 00.20-05.25)**

00.20 น. ออกเดินทางสู่ กรุงเทพฯ โดย **สายการบินไทย** เที่ยวบินที่ **TG 661**

(สายการบินมีบริการอาหารและเครื่องดื่มบนเครื่อง)

04.50 น. เดินทางถึง **สนามบินสุวรรณภูมิ** กรุงเทพฯ โดยสวัสดิภาพ พร้อมความประทับใจ



TAT No.11/06333

บริษัท รักยิ้มทัวร์ จำกัด

RAKYIMTOUR CO.,LTD

36/68 หมู่บ้านอารีนา บีช เซ็นเตอร์ ถนนมอเดิร์นเวย์
แขวงคลองสองต้นนุ่น เขตสาทร:บึง กรุงเทพฯ 10520

Website : www.rakyimtour.com , www.rakyimtravel.com

☎ 094-2492236 ☎ 062-4978993
☎ 087-5894554 ☎ 090-9914787

📞 02-1717961-3

@rakyimtour

rakyimtour

rakyim_tour

รหัสทัวร์ : RY26-05193



สำคัญ โปรดอ่านเงื่อนไขที่ท่านควรทราบ



ข้อมูลสำคัญเกี่ยวกับสายการบิน

การจัดที่นั่งบนเครื่องบินจะถูกกำหนดโดยสายการบิน ซึ่งจะดำเนินการผ่านระบบอัตโนมัติ ผู้โดยสารไม่สามารถเลือกที่นั่งได้ และที่นั่งอาจไม่ได้อยู่ติดกัน ซึ่งบริษัทไม่สามารถเข้าไปจัดการได้แต่อย่างใด



ข้อมูลสำคัญเกี่ยวกับโรงแรมที่พัก

ห้องพักในโรงแรมอาจมีความแตกต่างกัน ดังนั้น ห้องพักประเภทห้องเดี่ยว (Single) ห้องพักร่วม (Twin/Double) และห้องพักสำหรับ 3 ท่าน (Triple) อาจไม่ได้ตั้งอยู่ในอาคารหรือชั้นเดียวกัน



เงื่อนไขและข้อควรทราบอื่นๆ ทัวไปที่ท่านควรทราบ

รายการทัวร์อาจมีการปรับเปลี่ยนหรือยกเลิกตามสภาพอากาศและความเหมาะสม โดยคำนึงถึงความปลอดภัยของผู้เดินทางเป็นหลัก โดยไม่จำเป็นต้องแจ้งให้ทราบล่วงหน้า

ไม่รับผิดชอบค่าใช้จ่าย ตัวเครื่องบินภายในประเทศทุกกรณี

กรณีที่ท่านเดินทางจากต่างจังหวัด ค่าใช้จ่ายในการเดินทางเช่น ตัวเครื่องบิน รถไฟ รถทัวร์ ที่พัก ไม่ได้ อยู่ในรายการทัวร์ รวมถึงกรณีที่เกี่ยวข้องบิน (ภายในประเทศ) มีการเปลี่ยนแปลงอันเนื่องมาจาก สายการบินเปลี่ยนแปลงเวลาบิน เกี่ยวข้อง ยกเลิกเที่ยวบิน หรือสาเหตุสุดวิสัยอื่นๆ ทางบริษัทจะไม่รับผิดชอบค่าใช้จ่ายในส่วนนี้



หากทำการชำระเงินแล้ว



ทางบริษัทขอสงวนสิทธิ์ในการถือว่าท่านได้ยอมรับ
เงื่อนไขดังกล่าวแล้ว และจะไม่มีข้อพิพาทใดๆ
เนื่องจากท่านได้ยอมรับเงื่อนไขในการให้บริการแล้ว

สำคัญ!!
กรุณาอ่านเงื่อนไข
แนบท้ายโดยละเอียด
เพื่อประโยชน์สูงสุดของท่าน



รหัสทัวร์ : RY26-05193

✔ อัตราค่าบริการรวม



ค่าตัวโดยสารเครื่องบินไป-กลับ ชั้นประหยัด พร้อมค่าภาษีสนามบินทุกแห่งตามรายการทัวร์ข้างต้น



เจ้าหน้าที่บริษัท ๙ คอยอำนวยความสะดวกทุกท่านตลอดการเดินทาง



ค่าประกันวินาศภัยเครื่องบินตามเงื่อนไขของแต่ละสายการบิน



ค่าอาหาร ค่าเข้าชม และ ค่ายานพาหนะทุกชนิดตามที่ระบุไว้ในรายการทัวร์ข้างต้น



ค่าน้ำหนักกระเป๋าสัมภาระเริ่มต้น 20 กิโลกรัม / ท่าน



ค่าน้ำดื่มวันละ 1 ขวดต่อท่าน



คุ้มครองการเสียชีวิตจากอุบัติเหตุสูงสุด 2,000,000 บาท
คุ้มครองค่ารักษาพยาบาลจากอุบัติเหตุสูงสุด 500,000 บาท

(เงื่อนไขตามกรมธรรม์)เงื่อนไขประกันการเดินทาง ค่าประกันอุบัติเหตุและค่ารักษาพยาบาล คุ้มครองเฉพาะกรณีที่ได้รับอุบัติเหตุระหว่างการเดินทางไม่คุ้มครองถึงการสูญเสียทรัพย์สินส่วนตัวและไม่คุ้มครองโรคประจำตัวของผู้เดินทางและคุ้มครองเฉพาะผู้เดินทางไปกลับพร้อมกรุ๊ปเท่านั้น



ค่าที่พักห้องละ 2-3 ท่าน ตามโรงแรมที่ระบุไว้ในรายการหรือ ระดับเทียบเท่า

โรงแรมตามมาตรฐานประเทศญี่ปุ่น

- โรงแรมในประเทศญี่ปุ่นส่วนใหญ่ห้องพักมีขนาดเล็ก
- โดยปกติแล้วโรงแรมจะจัดห้องพักสำหรับสองท่าน เป็นห้องพักเตียงคู่ (TWN) หรือประเภทเตียงดับเบิล (DBL)
- *ในกรณีนี้ จะขึ้นอยู่กับประเภทห้องพักโรงแรมนั้นๆ*
- โรงแรมประเภทเรียวกัง (คืนที่มีการแช่ร้อน) จะมีห้องพักเป็นแบบ Japanese Style (เบาะฟuton) หรือ Western Style (เตียง) **ขึ้นอยู่กับการจัดการของทางโรงแรม**
- หากท่านมีความประสงค์จะพัก 3 ท่านต่อห้อง (ห้องเตียงคู่+ที่นอนเสริม) ท่านต้องยอมรับในพื้นที่อันจำกัดของห้องพัก
- ในกรณีห้องพักเดี่ยว 1 ท่าน SGL (1เตียง) หากวันเข้าพักห้องใดเตียงมีไม่เพียงพอ ทางโรงแรมอาจจัดห้องพัก 2 เตียงให้กับท่าน

✘ อัตราค่าบริการไม่รวม



ค่าทำหนังสือเดินทางไทย เอกสารต่างดาวต่างๆ และการยื่นเรื่อง เข้า-ออก



ค่าน้ำหนักกระเป๋าเดินทางในกรณีที่เกิดกว่าสายการบินกำหนด



ค่าภาษีน้ำมัน บริษัทฯ ขอสงวนสิทธิ์เรียกเก็บค่าบริการเพิ่ม กรณีที่สายการบินมีการปรับขึ้นค่าน้ำมัน และภาษีสนามบิน ก่อนเดินทาง



ค่าใช้จ่ายส่วนตัวนอกเหนือจากรายการ เช่น ค่าเครื่องดื่ม, ค่าอาหารที่สั่งเพิ่ม, ค่าโทรศัพท์ ฯลฯ สำหรับท่านที่รับประทานอาหารพิเศษ อาหารเจ หรือไม่ทานเนื้อสัตว์ ไม่ทานหมู ไม่ทานไก่ และมีความจำเป็นให้ทางบริษัท จัดเตรียมอาหารไว้ให้ท่านเป็นพิเศษนอกเหนือจากที่กรุ๊ปจัดไว้ในรายการ ขอสงวนสิทธิ์ในการเรียกเก็บค่าใช้จ่ายเพิ่มเติมตามจริงหน้างาน



ภาษีมูลค่าเพิ่ม 7% และหัก ณ ที่จ่าย 3%



ค่าทิปมัคคุเทศก์ท้องถิ่นและคนขับรถ รวม 2,000 บาท/ท่าน/ทริป (เด็กชำระทิปเท่ากับผู้ใหญ่) ชำระที่สนามบิน



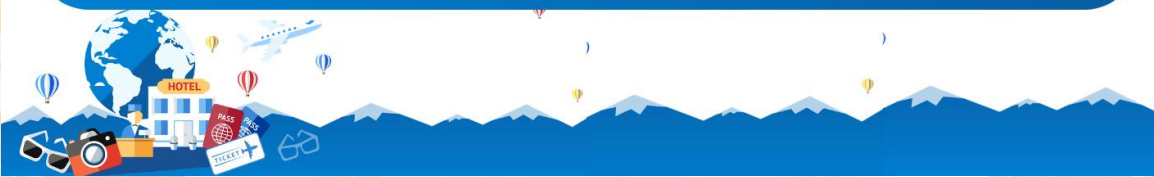
ค่าธรรมเนียมเอกสารเข้าเมืองสำหรับผู้ถือพาสปอร์ตต่างประเทศ

ประเทศไทยของชาวต่างชาติ (ถ้ากรณีทางรัฐบาลญี่ปุ่นประกาศให้กลับมาใช้วีซ่า ผู้เดินทางจะต้องเสียค่าใช้จ่ายเพิ่มในการขอวีซ่าตามที่ สถานทูตกำหนด)



****รวมภาษีน้ำมัน และ ภาษีสนามบินทุกแห่ง ณ วันที่ 01 เม.ย. 69 ****

(หากสายการบินมีการปรับราคาน้ำมันเพิ่มในภายหลัง ทางบริษัทฯ ขอสงวนสิทธิ์ในการเรียกเก็บส่วนต่างตามจริง)





TAT No.11/06333

บริษัท รักยิ้มทัวร์ จำกัด

RAKYIMTOUR CO.,LTD

36/68 หมู่บ้านอารีเด อีช เซ็นเตอร์ ถนนมอเดิร์นเวย์
แขวงคลองสองต้นนุ่น เขตสาทร:บึง กรุงเทพฯ 10520

Website : www.rakymtour.com , www.rakymtravel.com

☎ 094-2492236 ☎ 062-4978993
☎ 087-5894554 ☎ 090-9914787

📞 02-1717961-3

@rakymtour

f rakymtour






📷 rakym_tour

รหัสทัวร์ : RY26-05193

โรงแรมตามมาตรฐานประเทศญี่ปุ่น

- โรงแรมในประเทศญี่ปุ่นส่วนใหญ่ห้องพักมีขนาดเล็ก
- โดยปกติแล้วโรงแรมจะจัดห้องพักสำหรับสองท่าน เป็นห้องพักเตียงคู่ (TWN) หรือประเภทเตียงดับเบิล (DBL)
ในกรณีนี้ จะขึ้นอยู่กับประเภทห้องพักโรงแรมนั้นๆ
- โรงแรมประเภทเรียวกัง (คินที่มีการแช่น้ำร้อน) จะมีห้องพักเป็นแบบ Japanese Style (เบาะ futon) หรือ Western Style (เตียง) **ขึ้นอยู่กับการจัดการของทางโรงแรม**
- หากท่านมีความประสงค์จะพัก 3 ท่านต่อห้อง (ห้องเตียงคู่+ที่นอนเสริม) ท่านต้องยอมรับในพื้นที่อันจำกัดของห้องพัก
- ในกรณีห้องพักเดี่ยว 1 ท่าน SGL (1เตียง) หากวันเข้าพักห้อง1เตียงมีไม่เพียงพอ ทางโรงแรมอาจจัดห้องพัก 2เตียงให้กับท่าน

HOTEL

ประเภทห้องพัก (เด็กอายุตั้งแต่ 6 ปีขึ้นไป ต้องใช้เตียง)	โปรดทำความเข้าใจในรายละเอียดของห้องพัก **ห้องพักต่างประเภทอาจจะไม่ได้อยู่ในชั้นเดียวกัน**	
 3.5 - 5 ฟุต 1 เตียง	ห้องพักเดี่ยว SINGLE BED ROOM (SGL)	ห้องพักสำหรับ 1 ท่าน มีค่าใช้จ่ายเพิ่มจากค่าทัวร์
 3 - 3.5 ฟุต 2 เตียง	ห้องพักเตียงคู่ TWIN BED ROOM (TWN)	ห้องพักสำหรับ 2 ท่าน
 4.5 - 5 ฟุต 1 เตียง	ห้องพักเตียงดับเบิล DOUBLE BED ROOM (DBL)	ห้องพักสำหรับ 2 ท่าน ห้องพักมีจำนวนน้อยและ อาจมีขนาดห้องเล็กกว่าห้อง TWN
 3 - 3.5 ฟุต 2 เตียง + 1 ที่นอนเสริม	ห้องพักสำหรับสามท่าน (ที่นอนเสริม) TRIPLE BED ROOM (TRP)	ห้องพักสำหรับ 3 ท่าน **หมายเหตุ**
<p>**ในกรณีที่ท่านจองห้องพักแบบ TRIPLE [2 เตียง + 1 ที่นอนเสริม] แล้วทางโรงแรมไม่สามารถจัดหาห้องพักแบบ TRIPLE ได้ ทางบริษัทขอสงวนสิทธิ์ในการจัดห้องพักแบบ แยก 2 ห้อง คือ [1 TWN/DBL+1 SGL] แทน **</p> 		



รหัสทัวร์ : RY26-05193



เงื่อนไขการให้บริการ

1. กรุณาชำระมัดจำ **ท่านละ 25,000 บาท** ภายใน 48 ชม หลังจากชำระมัดจำแล้ว กรุณาจัดส่งหน้าพาสปอร์ต และเอกสารการจองมายังบริษัทฯ
 - กรณีผู้เดินทางทำการจองก่อนวันเดินทางภายใน 35 วัน ทางบริษัทขอสงวนสิทธิ์ในการเก็บค่าทัวร์เต็มจำนวน
 - โดยทุกการจองจะได้รับการยืนยันสิทธิ์สำรองที่นั่ง เมื่อมีการชำระมัดจำแล้ว เท่านั้น
2. **กรุณาชำระค่าทัวร์ส่วนที่เหลือ 35 วัน ก่อนออกเดินทาง**
หากไม่ชำระตามที่กำหนด ทางบริษัทฯถือว่าท่านยกเลิกการเดินทางโดยอัตโนมัติ ไม่มีเงื่อนไขใดๆ และขออนุญาตให้สิทธิ์การจองแก่ผู้เดินทางท่านอื่นที่อยู่ลำดับถัดไป
3. เมื่อชำระเงินในแต่ละส่วนแล้ว โปรดส่งสำเนาการโอนเงิน พร้อมระบุชื่อพนักงานขายมาทางอีเมลล์ พร้อมทั้งส่ง **สำเนาหนังสือเดินทาง (Passport)** พร้อมยืนยันว่า ต้องการเดินทางท่องเที่ยวทวีปใด วันที่ใด ไปกับใครบ้าง, เบอร์โทร หากไม่ส่งสำเนาหนังสือเดินทาง (Passport) มาให้ ทางบริษัทฯ ขอสงวนสิทธิ์ไม่รับผิดชอบค่าเสียหาย อันเกิดจากความผิดพลาดจากการสะกด ชื่อ-นามสกุล และอื่นๆ (เพื่อใช้ในการจองตั๋วเครื่องบิน) ทั้งนี้เพื่อความถูกต้องในการดำเนินการจองตั๋วเครื่องบิน ที่ถูกต้องเป็นสำคัญ และ ป้องกันการผิดพลาดที่อาจก่อให้เกิดค่าเสียหายเพิ่มเติมได้

**** กรุณาศึกษารายการทัวร์ และเงื่อนไขการให้บริการโดยละเอียด เพื่อผลประโยชน์สูงสุดในการใช้บริการของท่าน เนื่องจาก เมื่อท่านชำระเงินครบจำนวนหรือมัดจำบางส่วนแล้ว ทางบริษัทฯ ถือว่าท่านได้ยอมรับเงื่อนไขการบริการและข้อตกลงต่างๆที่ได้ ระบุไว้ทั้งหมดในโปรแกรมการเดินทางนั้นๆ ****



คุณสมบัติการเข้าประเทศญี่ปุ่น

1. โปรดตรวจสอบ **PASSPORT** : กรุณานำพาสปอร์ตติดตัวมาในวันเดินทาง พาสปอร์ตต้องมีอายุไม่ต่ำกว่า 6 เดือน หรือ 180 วัน ขึ้นไปก่อนการเดินทาง และต้องมีหน้ากระดาษอย่างต่ำ 6 หน้า
หมายเหตุ : สำหรับผู้เดินทางที่อายุไม่ถึง 18 ปี และไม่ได้เดินทางกับบิดา มารดา ต้องมีจดหมายยินยอมให้บุตรเดินทางไปต่างประเทศจากบิดาหรือมารดาแนบมาด้วย
2. กิจกรรมใดๆ ที่จะกระทำในประเทศญี่ปุ่นจะต้องไม่เป็นสิ่งที่ขัดต่อกฎหมาย และเข้าข่ายคุณสมบัติเพื่อการพำนักระยะสั้น
3. ในขั้นตอนการขอเข้าประเทศ จะต้องระบุระยะเวลาการพำนักไม่เกิน 15 วัน
4. เป็นผู้ที่ไม่มีประวัติการถูกส่งตัวกลับจากประเทศญี่ปุ่น หรือมีได้อยู่ในระยะเวลาของการถูกปฏิเสธไม่ให้เข้าประเทศ และไม่เข้าข่ายคุณสมบัติที่อาจจะถูกปฏิเสธไม่ให้เข้าประเทศ



รหัสทัวร์ : RY26-05193

✖️ เงื่อนไขการยกเลิก

**กรณีการขอยกเลิกการเดินทาง หรือเลื่อนการเดินทาง ผู้เดินทางหรือตัวแทนจำหน่าย (ผู้มีชื่อในเอกสารการจอง) จะต้องแพกซ์ อีเมลล์ หรือ มาเซ็นเอกสารการยกเลิกที่บริษัท อย่างเป็นทางการหนึ่ง เพื่อเป็นการแจ้งยกเลิกกับทางบริษัทอย่างเป็นทางการเป็นลายลักษณ์อักษร (ทางบริษัทไม่ขอรับยกเลิกการจอง ผ่านทางโทรศัพท์ไม่ว่ากรณีใดๆ)

กรณีผู้เดินทางหรือตัวแทนจำหน่าย ต้องการขอรับเงินค่าบริการคืน ผู้เดินทางหรือตัวแทนจำหน่าย (ผู้มีชื่อในเอกสารการจอง) จะต้องแพกซ์ อีเมลล์ หรือ มาเซ็นเอกสารการขอรับเงินคืนที่บริษัท อย่างเป็นทางการหนึ่ง เพื่อทำเรื่องขอรับเงินค่าบริการคืน โดยแนบหนังสือมอบอำนาจพร้อมหลักฐานประกอบการมอบอำนาจ หลักฐานการชำระค่าบริการต่างๆ และหน้าสมุดบัญชีธนาคารที่ต้องการให้นำเงินเข้าให้ครบถ้วน โดยมีเงื่อนไขการคืนเงินค่าบริการ ตาม **"ประกาศคณะกรรมการธุรกิจนำเที่ยวและมัคคุเทศก์ เรื่อง หลักเกณฑ์เกี่ยวกับการกำหนดอัตราการจ่ายเงินค่าบริการคืนให้แก่นักท่องเที่ยว พ.ศ. 2563" ดังนี้

**ยกเลิก ไม่น้อยกว่า 30 วันก่อนการเดินทาง
(ไม่นับวันเดินทาง)**

คืนเงินค่าทัวร์หลังหักค่าใช้จ่ายที่เกิดขึ้นจริง
เพื่อการเตรียมการนำเที่ยว ทั้งหมด เช่น ค่ามัดจำตัว
เครื่อง ค่าบริการแลนด์ ต่างประเทศ เป็นต้น

**การยกเลิกเดินทางกับกรุ๊ปที่ออกเดินทางช่วง
เทศกาลวันหยุด เช่น ปีใหม่, สงกรานต์ เป็นต้น**

บางสายการบินมีการคืนมัดจำที่นิ่งกับสายการบิน
และค่ามัดจำที่พัก รวมถึงเที่ยวบินพิเศษ เช่น
CHARTER FLIGHT **จะไม่มีการคืนเงินมัดจำ หรือ ค่า
ทัวร์ทั้งหมดที่ชำระแล้ว** ไม่ว่าจะยกเลิกด้วยกรณีใดๆ

**ยกเลิก ไม่น้อยกว่า 15-29 วันก่อนเดินทาง
(ไม่นับวันเดินทาง)**

**คืนเงิน 50% ของค่าทัวร์หลังหักค่าใช้จ่ายที่เกิดขึ้น
จริง** เพื่อการเตรียมการนำเที่ยวทั้งหมด เช่น ค่ามัดจำ
ตัวเครื่อง ค่าบริการแลนด์ ต่างประเทศ เป็นต้น

**หากท่านงดการใช้บริการรายการใดรายการหนึ่ง
หรือไม่เดินทางพร้อมคณะ:**

ทางบริษัทฯ จะถือว่าท่านสละสิทธิ์ **ไม่อาจเรียกร้องค่า
บริการและเงินมัดจำคืน ไม่ว่าจะกรณีใดๆ ทั้งสิ้น**

ยกเลิก น้อยกว่า 15 วันก่อนการเดินทาง

ทางบริษัทฯ ขอสงวนสิทธิ์ ไม่คืนเงินค่าทัวร์ทั้งหมด
การจ่ายเงินคืนแก่ผู้เดินทางตามข้อกำหนดด้านบน ซึ่ง
มีการหักเงินในบางส่วนนั้น เนื่องจากทางบริษัทมีค่าใช้จ่าย
จ่ายที่ได้จ่ายจริงเพื่อการเตรียมการจัดนำเที่ยวไปแล้ว
เช่น การมัดจำที่นิ่งบัตรโดยสารเครื่องบิน
การจองที่พัก และ ค่าใช้จ่ายที่จำเป็นอื่นๆ เป็นต้น

**กรณีนักท่องเที่ยวคนเข้าเมืองในกรุงเทพฯ และต่าง
ประเทศปฏิเสธการเดินทางออกหรือเข้าประเทศที่ระบุ**

บริษัทฯ ขอสงวนสิทธิ์ที่จะไม่คืนค่าทัวร์ ไม่ว่าจะกรณีใดๆ
***สำคัญ !!** บริษัททำธุรกิจเพื่อการท่องเที่ยวเท่านั้น ไม่
สนับสนุนการเดินทางเข้าญี่ปุ่นโดยผิดกฎหมาย ลูกค้า
ต้องผ่านการตรวจคนเข้าเมืองด้วยตัวของตัวเอง
โดยมัคคุเทศก์ไม่สามารถช่วยเหลือใดๆได้ทั้งสิ้น *



รหัสทัวร์ : RY26-05193



ข้อมูลเพิ่มเติมเกี่ยวกับ ตัวเครื่องบิน



- กรณีที่ท่านมีความประสงค์จะต้องการปรับเปลี่ยนระดับชั้นที่นั่ง จาก ชั้นประหยัด (Economy Class) เป็นชั้นธุรกิจ (Business Class) โดยใช้คะแนนจากบัตรสะสมไมล์ จะต้องดำเนินการล่วงหน้าก่อนเดินทางอย่างน้อย 7 วันและ ต้องดำเนินการที่เคาน์เตอร์ของสายการบิน ณ วันเดินทาง และชำระเงินเพื่ออัปเกรดที่นั่งด้วยตัวท่านเอง เท่านั้น
- ในการเดินทาง ผู้เดินทางจะต้องเดินทางไป-กลับพร้อมกันเป็นหมู่คณะเท่านั้น หากต้องการเลื่อนวันเดินทางกลับก่อน (หรือหลัง) ท่านจะต้องชำระค่าใช้จ่ายส่วนต่างที่สายการบิน และบริษัททัวร์เรียกเก็บเพิ่มเติมก่อนออกตั๋วโดยสาร
- การจัดที่นั่งบนเครื่องบิน จะเป็นไปตามที่สายการบินเป็นผู้กำหนด ซึ่งทางบริษัทฯ ไม่สามารถเข้าไปจัดการได้แต่อย่างใด
- ในกรณีที่ผู้เดินทางต้อง ออกตั๋วโดยสารเครื่องบินภายในประเทศ กรุณาติดต่อเจ้าหน้าที่ของบริษัทฯล่วงหน้าทุกครั้ง เพื่อตรวจสอบความถูกต้องของ Detail flight และ เพื่อยืนยันว่ากรุ๊ปออกเดินทางแน่นอนแล้ว และผู้เดินทางจะต้องมาถึงสนามบินอย่างน้อย 4 ชม. ก่อนการเดินทาง มิฉะนั้นทางบริษัทฯจะไม่รับผิดชอบใดๆ หากมีความเสียหายเกิดขึ้น



ข้อมูลเพิ่มเติมเรื่องสัมภาระ



- สำหรับน้ำหนักของสัมภาระที่ทางสายการบินอนุญาตให้บรรทุกใต้ท้องเครื่องบิน คือ 20 กิโลกรัม (สำหรับผู้โดยสารชั้นประหยัด / ECONOMY CLASS PASSENGER) การเรียกเก็บค่าระวางน้ำหนักที่เกินเพิ่มเป็นสิทธิ์ของสายการบิน ที่ท่านไม่อาจปฏิเสธได้ (ท่านจะต้องชำระในส่วนที่โดนเรียกเก็บเพิ่ม)
- สำหรับกระเป๋าสัมภาระที่ทางสายการบินอนุญาตให้นำขึ้นเครื่องได้ ต้องมีน้ำหนักไม่เกิน 7 กิโลกรัม และมีความกว้าง+ยาว+สูง ไม่เกิน 115 เซนติเมตร หรือ 25 เซนติเมตร (9.75 นิ้ว) x 56 เซนติเมตร (21.5 นิ้ว) x 46 เซนติเมตร (18 นิ้ว)
- กรณีที่ต้องเดินทางด้วยสายการบินภายในประเทศ น้ำหนักของกระเป๋าอาจจะถูกกำหนดให้ต่ำกว่ามาตรฐานได้ ทั้งนี้ขึ้นอยู่กับข้อกำหนดของแต่ละสายการบิน ทางบริษัทฯขอสงวนสิทธิ์ไม่รับผิดชอบส่วนต่างของค่าใช้จ่ายที่สัมภาระน้ำหนักเกิน (ท่านต้องชำระในส่วนที่โดนเรียกเก็บเพิ่ม)
- ทางบริษัทฯ ไม่รับผิดชอบกรณีเกิดการสูญหาย, สูญหายของกระเป๋า และสัมภาระของผู้โดยสาร ในทุกกรณี



รหัสทัวร์ : RY26-05193



เงื่อนไขอื่น ๆ

หมายเหตุ

- จำนวนผู้เดินทางต้องมี **ขั้นต่ำ 9 ท่าน** (ไม่นับรวมผู้เดินทางที่ไม่ใช่ตัวกรุ๊ปและเด็กทารก) ขึ้นไปต่อกรุ๊ป มิฉะนั้น ทางบริษัทขอสงวนสิทธิ์ในการงดออกเดินทางและเลื่อนการเดินทางไปในวันอื่นต่อไป โดยทางบริษัทฯ จะแจ้งให้ท่านทราบล่วงหน้า นอกจากนี้ผู้เดินทางทุกท่านยินดีที่จะชำระค่าบริการเพิ่มเพื่อให้คณะเดินทางได้ ทางเรายินดีที่จะประสานงานในการเดินทางตามประสงค์ให้ท่านต่อไป
- คำภาชน้ำมัน บริษัทฯ ขอสงวนสิทธิ์เรียกเก็บค่าบริการเพิ่ม กรณีที่สายการบินมีการปรับขึ้นคำภาชน้ำมัน และภาษีสนามบิน ก่อนเดินทาง
- กรณีที่สายการบินประกาศยกเลิกเที่ยวบิน บริษัทฯ จะพยายามจัดการทดแทนด้วยเที่ยวบินใกล้เคียงตามความเหมาะสมและจะเรียนแจ้งทุกครั้งที่ได้รับแจ้งมาจากสายการบิน
- บริษัทฯ จะไม่รับผิดชอบใดๆ ทั้งสิ้น หากเกิดกรณีความล่าช้าจากสายการบิน, การประท้วง, การนัดหยุดงาน, การก่อการจลาจล, ภัยธรรมชาติ, **โรคระบาด**, การนำสิ่งของผิดกฎหมาย ซึ่งอยู่นอกเหนือความรับผิดชอบของบริษัทฯ
- บริษัทฯ จะไม่รับผิดชอบใดๆ ทั้งสิ้น หากเกิดสิ่งของสูญหาย อันเนื่องเกิดจากความประมาทของท่านอันเกิดจากการโจรกรรม และ อุบัติเหตุจากความประมาทของนักท่องเที่ยวเอง
- บริษัทฯ ขอสงวนสิทธิ์ในการเปลี่ยนแปลงรายการโดยมีต้องแจ้งล่วงหน้า ทั้งนี้ขึ้นอยู่กับสภาวะอากาศ การเมืองสายการบิน และราคาอาจเปลี่ยนแปลงได้ตามความเหมาะสม ทั้งนี้ขึ้นอยู่กับอัตราแลกเปลี่ยนของเงินสกุล (เยน) โดยไม่ต้องแจ้งให้ทราบล่วงหน้า
- การบริการของรถบัสนำเที่ยวญี่ปุ่น ตามกฎหมายประเทศญี่ปุ่น **สามารถให้บริการวันละ 10 ชั่วโมง** มีอาจเพิ่มเวลาได้ โดยมีคนขับรถและคนขับจะเป็นผู้บริหารเวลาตามความเหมาะสม ทั้งนี้ขึ้นอยู่กับสภาพการจราจรในวันเดินทางนั้นๆ เป็นหลัก จึงขอสงวนสิทธิ์ในการปรับเปลี่ยนเวลาท่องเที่ยวตามสถานที่ในโปรแกรมการเดินทาง อีกทั้งโปรแกรมอาจจะมีการปรับเปลี่ยนตามความเหมาะสมของสภาพอากาศและฤดูกาล ทั้งนี้เพื่อความปลอดภัยของนักท่องเที่ยวเป็นสำคัญ
- กรณีที่กองตรวจคนเข้าเมืองทั้งกรุงเทพฯ และในต่างประเทศ ปฏิเสธมิให้เดินทางออก หรือ เข้าประเทศที่ระบุ ไว้ในรายการเดินทาง บริษัทฯ ขอสงวนสิทธิ์ที่จะไม่คืนค่าทัวร์ไม่ว่ากรณีใดๆ ทั้งสิ้น
- เมื่อท่านออกเดินทางไปกับคณะแล้ว ถ้าท่านงดการใช้บริการรายการใดรายการหนึ่ง หรือไม่เดินทางพร้อมคณะ ถือว่าท่านสละสิทธิ์ ไม่อาจเรียกร้องค่าบริการและเงินมัดจำคืน ไม่ว่ากรณีใดๆ ทั้งสิ้น
- กรณีลูกค้าที่จองเฉพาะทัวร์ไม่รวมบัตรโดยสารเครื่องบิน (จอยด์แลนด์ทัวร์ ซือตัวเครื่องบินแยกเอง) ในวันเริ่มทัวร์(วันที่หนึ่ง) ท่านจะต้องมารอคณะเท่านั้น ทางบริษัทไม่สามารถให้คณะรอท่านได้ ไม่ว่ากรณีใดๆ ก็ตาม กรณี **"โพล์กของท่านถึงช้ากว่าคณะ"** และยืนยันเดินทาง ท่านจะต้องเดินทางตามคณะไปยังเมือง หรือสถานที่ท่องเที่ยวที่คณะอยู่ในเวลานั้นๆ กรณีนี้ จะมีค่าใช้จ่ายเพิ่ม ท่านจำเป็นต้องชำระค่าใช้จ่ายที่ใช้ในการเดินทางด้วยตนเองทั้งหมดเท่านั้นไม่ว่ากรณีใดก็ตาม และทางบริษัทขอสงวนสิทธิ์ไม่สามารถชดเชย หรือทดแทน หากท่านไม่ได้ท่องเที่ยวเมืองหรือสถานที่ท่องเที่ยวใดๆ สถานที่หนึ่ง ทุกกรณี เนื่องจากเป็นการชำระแบบเหมาจ่ายกับตัวแทนทั้งหมดแล้ว
- กรณี **"หญิงตั้งครรภ์"** ท่านจะต้องมีใบรับรองแพทย์ ระบุชัดเจนว่าสามารถเดินทางออกนอกประเทศได้ รวมถึงรายละเอียดอายุครรภ์ที่ชัดเจน สิ่งนี้อยู่เหนือการควบคุมของบริษัทฯ

