



TAT No.11/06333

บริษัท รักยิ้มทัวร์ จำกัด

RAKYIMTOUR CO.,LTD

36/68 หมู่บ้านอารีเด อีช เซ็นเตอร์ ถนนมอเดิร์นเวย์
แขวงคลองสองต้นนุ่น เขตลาดกระบัง กรุงเทพฯ 10520

Website : www.rakymtour.com , www.rakymtravel.com

☎ 094-2492236 ☎ 062-4978993
☎ 087-5894554 ☎ 090-9914787

📞 02-1717961-3

@rakymtour

rakymtour

rakym_tour

รหัสทัวร์ : RY26-05184

HOKKAIDO TOMAMU FURANO POWDER Snow 6วัน4คืน

เที่ยวเต็มทุกวัน ไม่มีพรีเลย์

GO 3:5 Travel No.11/07815

THAI

KAGAYOI พิเศษบุฟเฟ่ต์ชาบูสุดพรีเมียม

คลองโอดารุ

CLOUD BAR

ขึ้นกระเช้า UNKAI GONDOLA ชมวิว UNKAI TERRACE

เริ่มต้น **59,900**

08-13, 11-16 ส.ค.69
15-20, 18-23 ส.ค.69

สนุกกับลานหิมะสุดยิ่งใหญ่ **BIBAI SNOWLAND (รวมกิจกรรม 6 อย่าง)**

- คลองโอดารุ • พิพิธภัณฑ์หิมะกลางแจ้ง • ร้านกาแฟ อัลโหล คิตตี้ • ศาลาเจ้าฮอกไกโด
- ซ้อมปีนถนนทานุกิโคจิ • เนินเขาแห่งพระพุทธรเจ้า • โคมไฟแห่งเมืองฮอกไกโด

พิเศษบุฟเฟ่ต์ชาบูสุดพรีเมียม ปูฮอกไกโด อาหารทะเล เนื้อวากิว สเต็ก ซูชิอิสระ และเครื่องดื่มไม่อั้น

GO2CTS-TG078

10 คน เติมมาเพิ่ม
23 Kg น้ำหนัก
สะสมไม่ 50%







สอบถามจองโปรแกรมทัวร์นี้
คลิกเลย

*** ภาพประกอบใช้เพื่อการโฆษณาเท่านั้น

รหัสทัวร์ : RY26-05184

HOKKAIDO TOMAMU FURANO POWDER SNOW 6D 4N โดยสายการบินไทย [TG]

 BKK -----  ----- CTS	 CTS -----  ----- BKK				
FLIGHT	เวลาออก	เวลาถึง	FLIGHT	เวลาออก	เวลาถึง
TG670	23:45	08:30	TG671	10:30	15:30

	โปรแกรมการเดินทาง	เช้า	เที่ยง	ค่ำ	โรงแรมที่พัก
1	กรุงเทพฯ (สนามบินสุวรรณภูมิ) – ซัปโปโร (สนามบินชิโตเสะ) (TG670 : 23.45-08.30)				
2	(สนามบินชิโตเสะ) – HOSHINO RESORT TOMAMU – กระเช้า UNKAI GONDOLA - จุดชมวิว UNKAI TERRACE - Terrace of Frost Tree – เมืองอาซาฮิคาวะ				ASAHIKAWA HOTEL AREA หรือเทียบเท่า ★★★
3	Alpen SNOWLAND BIBAI (รวมค่าเช้าลานหิมะ และรวมกิจกรรม Activities 6 อย่าง) – เมืองโอตารุ – อีออน มอลล์ โอตารุ			อิสระ	OTARU HOTEL AREA หรือเทียบเท่า ★★★★★
4	พิพิธภัณฑ์กล่องดนตรี - ร้านกาแฟ ฮัลโหล คิตตี้ - คลองโอตารุ - เมืองซัปโปโร - ศาลเจ้าฮอกไกโด - ซุปป์ถนนทานุกิ โคจิ			อิสระ	SAPPORO PRINCE HOTEL OR MERCURE HOTEL หรือเทียบเท่า ★★★★★
5	ร้าน Duty Free - ตลาดปลาโจโก - เนินเขาแห่งพระพุทธรเจ้า - โมอายแห่งเมืองฮอกไกโด - MUTSUI OUTLET PARK SAPPORO - พิเศษบุฟเฟ่ต์ชาบูสุดพรีเมียม ปูฮอกไกโด อาหารทะเล เนื้อวากิว สเต็ก ซูชิอิคุระ และเครื่องดื่มอื่น				SAPPORO PRINCE HOTEL OR MERCURE HOTEL หรือเทียบเท่า ★★★★★
6	ซัปโปโร (สนามบินชิโตเสะ) – กรุงเทพฯ (สนามบินสุวรรณภูมิ) (TG671 : 10.30-15.30)				

การจัดที่นั่งบนเครื่องบิน จะเป็นไปตามที่สายการบินเป็นผู้กำหนด ซึ่งทางบริษัทฯ ไม่สามารถเข้าไปจัดการได้แต่อย่างใด

-ห้องพักรวมในญี่ปุ่นอาจแตกต่างกัน จึงทำให้ห้องพักแบบห้องเดี่ยว (Single) , ห้องพักร่วม (Twin / Double) และห้องพักแบบ 3 ท่าน (Triple) อาจจะไม่ได้อยู่ในชั้นเดียวกัน หรือ อยู่ติดกัน

**ในกรณีที่ท่านจองห้องพักแบบ TRIPLE [2 เตียง + 1 ที่นอนเสริม] แล้วทางโรงแรมไม่สามารถจัดหาห้องพัก แบบ TRIPLE ได้ ทางบริษัทขอสงวนสิทธิ์ในการจัดห้องพักแบบ แยก 2 ห้อง คือ [1TWN+1 SGL] แทน **

รหัสทัวร์ : RY26-05184

อัตราค่าบริการ

วันเดินทาง	ผู้ใหญ่พัก 2-3 ท่าน ท่านละ	เด็กอายุ ไม่เกิน 7 ปี ไม่ใช้เตียง	พักเดี่ยว เพิ่ม ท่านละ	ราคาไม่รวมตัว
08-13 ธันวาคม 2569	61,900.-	58,900.-	12,900.-	46,900.-
11-16 ธันวาคม 2569	62,900.-	59,900.-	12,900.-	47,900.-
15-20 ธันวาคม 2569	59,900.-	56,900.-	12,900.-	44,900.-
18-23 ธันวาคม 2569	63,900.-	60,900.-	12,900.-	48,900.-

ราคาเด็กทารก [อายุไม่ถึง 2 ปีบริบูรณ์ ณ วันเดินทางกลับ] ท่านละ 10,500 บาท
ราคานี้รวมรายการทัวร์ ตัวเครื่องบิน ไม่มีราคาเด็ก เนื่องจากเป็นราคาพิเศษ

ราคาทัวร์ข้างต้นยังไม่รวมค่าที่พักคฤหาสน์และคนขับรถรวม 2,000 บาท/ท่าน/ทริป
ขออนุญาตน้ำเก็บ ณ สนามบินวันแรก

*เงื่อนไขของสายการบินไทยต้องออกตั๋วล่วงหน้าก่อนการเดินทาง 1 เดือน หลังจากท่านชำระค่ามัดจำ ให้นำสำเนา
พาสปอร์ตมายังเจ้าหน้าที่ที่ดูแล*

**บริษัทขอสงวนสิทธิ์ในการสลับสถานที่ท่องเที่ยวในรายการตามความเหมาะสม ของสภาพอากาศ ณ วันเดินทาง
เพื่อประโยชน์สูงสุดของลูกค้าเป็นสำคัญ**

วันแรก กรุงเทพฯ (สนามบินสุวรรณภูมิ) – ซัปโปโร (สนามบินชิโตเซะ)

(TG670 : 23.45-08.30)

20.00 น. พร้อมกันที่สนามบินสุวรรณภูมิ เคาน์เตอร์สายการบินไทย เจ้าหน้าที่ของบริษัท ให้การต้อนรับและ
อำนวยความสะดวกด้านเอกสารและสัมภาระ



23.45 น. ออกเดินทางสู่ สนามบินชิโตเซะ ประเทศญี่ปุ่น โดย สายการบินไทย เที่ยวบินที่ TG670
(สายการบินมีบริการอาหารและเครื่องดื่มบนเครื่อง)

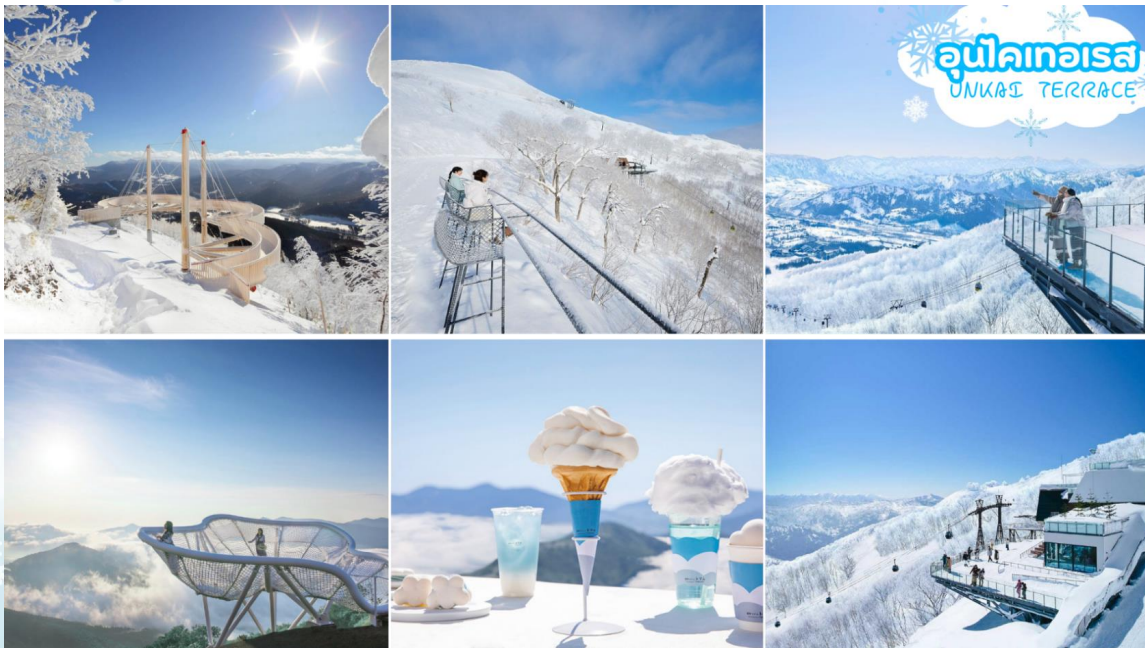
รหัสทัวร์ : RY26-05184

วันที่สอง (สนามบินชิโตเซะ) – HOSHINO RESORT TOMAMU – กระเช้า UNKAI GONDOLA - จุดชมวิว UNKAI TERRACE - Terrace of Frost Tree – เมืองอาซาฮิคาวะ

08.30 น. เดินทางถึง **สนามบินชิโตเซะ** ประเทศญี่ปุ่น (เวลาท้องถิ่นเร็วกว่าเวลาประเทศไทย 2 ชม.) ผ่านขั้นตอนการตรวจคนเข้าเมือง ด้านศุลกากร และรับกระเป๋าเรียบร้อยแล้ว **(สำคัญมาก!! ไม่นอนุญาตให้นำอาหารสด จำพวก เนื้อสัตว์ พืช ผัก ผลไม้ เข้าประเทศญี่ปุ่นหากฝ่าฝืนมีโทษจับปรับได้)**

นำท่านเดินทางสู่ **โอชิโนะ รีสอร์ท โทมามุ (HOSHINO RESORT TOMAMU)** สกีรีสอร์ทชื่อดังของฮอกไกโด มีกิจกรรมมากมาย พร้อมสัมผัสหิมะในฤดูหนาว พร้อมชมทิวสวยๆ เหมาะสำหรับทุกเพศทุกวัย

กลางวัน รับประทานอาหารกลางวัน Bento บนรถ **(มื้อที่ 1)**



นำท่านขึ้นกระเช้า gondol่าสู่ **Terrace of Frost Tree หรือ Muhyo Terrace** เป็นจุดชมวิวยอดฮิต ตั้งอยู่ ณ ความสูงจากระดับน้ำทะเล 1,088 เมตร ระหว่างทางจะได้ชมวิวแบบสวย ๆ มองไปทางไหนก็เห็นธรรมชาติอันงดงาม ใช้เวลาเพียง 13 นาที ด้านบนท่านจะได้ใกล้ชิดกับบรรดาเมฆหมอกได้แบบเอ็กซ์คลูซีฟ บน Terrace of Frost Tree มี KUMO Cafe ซึ่งคำว่า Kumo แปลว่าเมฆ เป็นคาเฟ่ที่มีชายทั้ง ขนมหวาน และเครื่องดื่มที่ออกแบบมาในธีมก้อนเมฆ คุณสามารถเพลิดเพลินไปกับอาหารว่างแสนอร่อย ให้ความรู้สึกเหมือนอยู่บนคาเฟ่ลอยฟ้า และยังมีจุดชมวิวที่สวยงามอีกเช่น Cloud Bar แก้วบาร์สูงๆ ที่สามารถนั่งชมวิวยสวยๆ, Cloud Walk ทางเดินลอยฟ้า 200 เมตร ที่สามารถมองเห็นวิวรีสอร์ทโทมามุ, Sky Wedge, Cloud Bed, Contour Bench และ Cloud pool เต็มอิมไปกับทัศนียภาพอันงดงาม



TAT No.11/06333

บริษัท รักยิ้มทัวร์ จำกัด

RAKYIMTOUR CO.,LTD

36/68 หมู่บ้านอารีเด อีช เซ็นเตอร์ ถนนมอเดิร์นเวย์
แขวงคลองสองต้นนุ่น เขตสาทร:ปิง กรุงเทพฯ 10520

Website : www.rakyimtour.com , www.rakyimtravel.com

☎ 094-2492236 ☎ 062-4978993
☎ 087-5894554 ☎ 090-9914787

📞 02-1717961-3

@rakyimtour

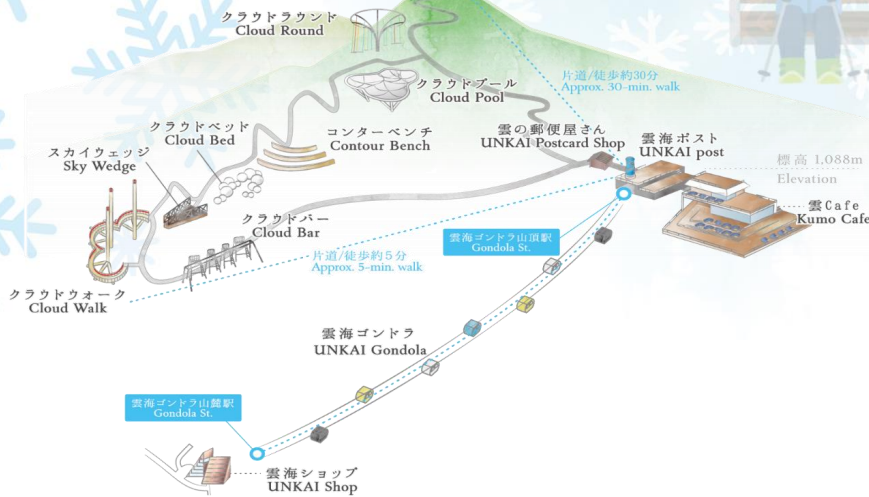
rakyimtour

rakyim_tour

รหัสทัวร์ : RY26-05184

(กรณีกระเช้าปิดเนื่องจากสภาพอากาศหรือซ่อมบำรุง ขอสงวนสิทธิ์เปลี่ยนเป็นรายการอื่นแทนตามความเหมาะสม)

雲海テラスマップ
UNKAI Terrace Map



เดินทางสู่ **เมืองอาซาฮิคาว่า** เป็นเมืองที่ใหญ่เป็นอันดับสองของเกาะฮอกไกโด รองจากนครซัปโปโระมีร้านค้าที่ขายข้าวและผักที่ปลูกได้ในเมือง และยังมีร้านอาหารทะเลตั้งอยู่มากมาย การคมนาคมสมบูรณ์แบบ ทำให้แต่ละปีมีผู้มาท่องเที่ยวกว่า 5 ล้านคนจากทั้งในและต่างประเทศ

ค่า **รับประทานอาหารค่ำ ณ ร้านอาหาร (มื้อที่ 2)**

ที่พัก **ASAHIKAWA HOTEL หรือเทียบเท่าระดับ 3 ดาว**

วันที่ **Alpen SNOWLAND BIBAI (รวมค่าเข้าลานหิมะ และรวมกิจกรรม Activities 6 อย่าง)**
สาม **- เมืองโอตารุ - อีออน มอลล์ โอตารุ**

เช้า **รับประทานอาหารเช้า ณ ห้องอาหารของโรงแรม (มื้อที่ 3)**

อิสระเพลิดเพลิน เต็มอิ่มกับ**กิจกรรมลานหิมะ บีไบ สโนว์แลนด์ (BIBAI SNOWLAND)** (ปริมาณหิมะขึ้นอยู่กับสภาพอากาศ) ตื่นตาตื่นใจกับลานหิมะสุดกว้างใหญ่ ของฮอกไกโด มีพื้นที่ 1.25 ล้านตารางเมตร มีทิวทัศน์ของภูเขาคาบาโตะที่งดงามตระการตา ท่านสามารถชมทิวทัศน์ของปุยหิมะสีขาวโพลนได้แบบจุใจ **บีไบ สโนว์แลนด์** มีกิจกรรมมากมายที่สนุกได้ทุกเพศทุกวัย ไม่ว่าจะเป็นการมาเที่ยวกับครอบครัว เพื่อนหรือคู่รัก ให้ท่านได้สนุกกับกิจกรรมมากมาย ไม่ว่าจะเป็น **1.สโนว์ทูบ ห่วงยางหิมะ 2. ลูกบอลฟองสบู่ 3. จักรยานล้อใหญ่ 4. สโนว์ซอกเกอร์ ยิงลูกบอล 5. เล่นหิมะ 6. ระบายสีตาผ้า)** (รวมค่าเข้าลานหิมะและรวมกิจกรรม Activities 6 อย่าง)



สอบถามจองโปรแกรมทัวร์นี้
คลิกเลย

*** ภาพประกอบใช้เพื่อการโฆษณาเท่านั้น

รหัสทัวร์ : RY26-05184



กิจกรรมที่ต้องจ่ายเพิ่ม (ราคาอาจมีการปรับเปลี่ยน)

1. สโนว์โมบิล (Snow Mobile)

ราคา 12,000 เยนต่อท่าน และแบบ 2 ที่นั่ง ราคา 15,000 เยน ระยะทาง 5 กม. (ประมาณ 20 นาที)

ราคา 15,000 เยนต่อท่าน และแบบ 2 ที่นั่ง ราคา 18,000 เยน ระยะทาง 10 กม. (ประมาณ 50 นาที)

จุดชมวิว 360 องศา พร้อมจุดพักรถ

2. โฮเวอร์คราฟต์ (เรือหิมะ) ผู้ใหญ่ ราคา 3,000 เยน และเด็ก ราคา 2,000 เยน (ครึ่งละ 10 นาที)

3. บั๊กกีทัวริง (13 ปีขึ้นไป) ราคา 3,000 เยน ระยะทาง 2 กิโลเมตร ใช้เวลา 15 นาทีต่อรอบ

4. ประสบการณ์การเล่นสกีและสโนว์บอร์ด ราคา 10,000 เยน (60 นาที)

5. เครื่องเล่น 3 ชนิด (เล่นไม่จำกัดครั้ง) ล่องแพหิมะ (snow rafting), รถสโนว์โมบิลขนาดเล็ก (mini snow mobile) และรถบั๊กกี 4 ล้อ

รอบเช้า (9:00-16:00 น.) ผู้ใหญ่ ราคา 8,000 เยน และเด็ก 5,000 เยน (เด็กต่ำกว่า 5 ขวบ เล่นฟรี)

รอบบ่าย (13:00-16:00 น.) ผู้ใหญ่ 5,000 เยน / เด็ก 3,000 เยน (เด็กต่ำกว่า 5 ขวบ เล่นฟรี)

****รถสโนว์โมบิลขนาดเล็ก** (เด็ก ๆ สามารถขี่ได้เอง ขึ้นรอบสนาม 100 เมตร 3 รอบ สนุกกับการขี่รถสโนว์โมบิลขนาดเล็กอย่างสะดวกสบาย (สำหรับเด็กอายุ 6 ปีขึ้นไป)

****รถบั๊กกี 4 ล้อ** (สนุกสุดเหวี่ยงกับการขี่รถบั๊กกี 4 ล้อ 3 รอบสนามระยะ 100 เมตร (สำหรับอายุ 13 ปีขึ้นไป) **หมายเหตุ : บีโอบี สโนว์แลนด์เปิดให้บริการทุกวันในช่วงเดือนธันวาคม และจะหยุดให้บริการ**

ทุกวันอังคารในช่วงเดือนมกราคมไปจนถึงเดือนมีนาคม (อาจมีการปิดบริการในช่วงเวลาที่ปิดให้บริการ เนื่องจากมีการเช่าเหมาสถานที่)

รหัสทัวร์ : RY26-05184

กลางวัน **รับประทานอาหารกลางวัน ณ ร้านอาหาร บีโอบี สโนว์แลนด์ (มื้อที่ 4)**

เดินทางสู่ **เมืองโอตารุ (Otaru)** เป็นเมืองท่าสำคัญสำหรับซัปโปโร อิสระช้อปปิ้ง **อออน มอลล์ โอตารุ (AEON MALL OTARU)** คือห้างที่รวมเอาซูเปอร์มาร์เก็ตและช้อปปิ้งมอลล์ไว้ด้วยกัน มีสาขาอยู่มากมายทั่วประเทศญี่ปุ่น อิสระเลือกซื้อของจุใจ ทั้งโซนอาหาร เครื่องดื่ม ไอศกรีม ขนมของฝาก เสื้อผ้า กระเป๋าเดินทาง ร่มกันแดด เครื่องสำอาง รองเท้า เครื่องใช้ไฟฟ้า ร้านของเล่น ตุ๊กตา ร้านร้อยเยน เป็นต้น และสามารถทำ Tax Free ได้ด้วยมือซื้อครบ 5000 เยน

เย็น **อิสระอาหารเย็นตามอัธยาศัย**

ที่พัก **OTARU HOTEL AREA หรือเทียบเท่าระดับ 3 ดาว**

วันที่สี่ **พิพิธภัณฑ์กล่องดนตรี - ร้านกาแฟ ฮัลโหล คิตตี้ - คลองโอตารุ - เมืองซัปโปโร - ศาลเจ้าฮอกไกโด - ช้อปปิ้งถนนทานุกิโคจิ**

เช้า **รับประทานอาหารเช้า ณ ห้องอาหารของโรงแรม (มื้อที่ 5)**

พิพิธภัณฑ์กล่องดนตรี พิพิธภัณฑ์กล่องดนตรีโอตารุเป็นหนึ่งในร้านค้าที่ใหญ่ที่สุดของพิพิธภัณฑ์กล่องดนตรีในญี่ปุ่น โดยตัวอาคารมีความเก่าแก่สวยงาม และถือเป็นสถานที่สำคัญทางประวัติศาสตร์



สาวกคิตตี้ห้ามพลาด **ร้านกาแฟ ฮัลโหล คิตตี้ (Otaru Cafe x Hello Kitty)** เพลิดเพลินกับบรรยากาศน่ารัก ๆ ของตัวการ์ตูนแมวชื่อดัง คิตตี้ ให้ท่านได้เลือกซื้อสินค้าและถ่ายรูปตามอัธยาศัย



TAT No.11/06333

บริษัท รักยิ้มทัวร์ จำกัด

RAKYIMTOUR CO.,LTD

36/68 หมู่บ้านอารีนา บีช เซ็นเตอร์ ถนนมอเดิร์นเวย์
แขวงคลองสองต้นนุ่น เขตลาดกระบัง กรุงเทพฯ 10520

Website : www.rakymtour.com , www.rakymtravel.com

☎ 094-2492236 ☎ 062-4978993
☎ 087-5894554 ☎ 090-9914787

📞 02-1717961-3

@rakymtour

rakymtour

rakym_tour

รหัสทัวร์ : RY26-05184

นำท่านชม **คลองโอตารุ (Otaru Canal)** ที่มีความยาว 1.5 กิโลเมตร ถือเป็นสัญลักษณ์ของเมืองโอตารุ โดยมีโกดังเก่าบริเวณโดยรอบปรับปรุงเป็นร้านอาหารเรียงรายอยู่ คลองแห่งนี้สร้างเมื่อปี 1923 โดยสร้างขึ้นจากการถมทะเล เพื่อใช้สำหรับเป็นเส้นทางขนถ่ายสินค้ามาเก็บไว้ที่โกดัง แต่ภายหลังได้เลิกใช้และมีการถมคลองครึ่งหนึ่งเพื่อทำถนนหลวงสาย 17 แล้วเหลืออีกครึ่งหนึ่งไว้เป็นสถานที่ท่องเที่ยว



กลางวัน รับประทานอาหารกลางวัน ณ ร้านอาหาร (มื้อที่ 6)

นำท่านเดินทางสู่ **เมืองซัปโปโร (Sapporo)** เป็นศูนย์กลางของจังหวัดฮอกไกโด ในจังหวัดฮอกไกโด เป็นศูนย์กลางความเจริญของเกาะ และใหญ่เป็นอันดับ 5 ของประเทศ เมืองหลักศูนย์กลางความมีสีสันทางเหนือ เป็นเมืองที่สามารถท่องเที่ยวได้ทุกฤดู

ศาลเจ้าฮอกไกโด (Hokkaido shrine) ศาลเจ้าแห่งนี้ตั้งอยู่ที่ซัปโปโร เป็นศาลเจ้าศาสนาพุทธนิกายชินโตถือเป็นศาลเจ้าที่มีความเก่าแก่แห่งหนึ่งในเกาะฮอกไกโด ถูกสร้างขึ้นในปี ค.ศ. 1871 ในปัจจุบันก็ยังคงมีความเกี่ยวข้องกับวิถีชีวิตของชาวฮอกไกโดอย่างลึกซึ้งเริ่มตั้งแต่การมาสักการะในวันปีใหม่ การปิดเป่ารังควาญ วันเซ็ตสึบุน พิธีสมรสและอื่น ๆ เป็นต้น ในเขตศาลเจ้าที่มีธรรมชาติอุดมสมบูรณ์ มีกระรอกป่ามาเยี่ยมทักทาย และจะคราคร่ำไปด้วยนักท่องเที่ยวที่มาชมดอกซากุระและดอกบ๊วยซึ่งจะบานสะพรั่งพร้อม ๆ กันเมื่อฤดูใบไม้ผลิมาเยือน



TAT No.11/06333

บริษัท รักยิ้มทัวร์ จำกัด

RAKYIMTOUR CO.,LTD

36/68 หมู่บ้านอารีเด อีช เซ็นเตอร์ ถนนมอเดิร์นเวย์
แขวงคลองสองต้นนุ่น เขตลาดกระบัง กรุงเทพฯ 10520

Website : www.rakymtour.com , www.rakymtravel.com

☎ 094-2492236 ☎ 062-4978993
☎ 087-5894554 ☎ 090-9914787

📞 02-1717961-3

@rakymtour

rakymtour

rakym_tour

รหัสทัวร์ : RY26-05184



ช้อปปิ้ง ถนนทานุกิโคจิ (Tanukikoji) เป็นย่านช้อปปิ้งเก่าแก่ ที่เปิดให้บริการยาวนานกว่า 100 ปี จุดเด่นของย่านนี้คือการสร้างหลังคาที่คลุมทั่วตลาด ไม่ว่าจะฝนตก แดดออก พายุหิมะ เข้าก็สามารถมาเดินช้อปปิ้งได้อย่างสบายใจ นอกจากนี้ยังมีร้านค้ามากถึง 200 ร้าน โดยมีความยาวประมาณ 1 กิโลเมตรส่วนสินค้าก็มีทั้งเสื้อผ้าและรองเท้าแบรนด์ ดังอย่าง Uniqlo, New Balance, Adidas, Puma เป็นต้น และที่จะพลาดไม่ได้เลยก็คือร้าน Daiso ที่ทุกอย่างราคา 100 เยน รวมไปถึงร้าน Donki ที่มีขายทุกอย่างตั้งแต่เครื่องใช้ไฟฟ้าไปถึงเครื่องสำอางค์

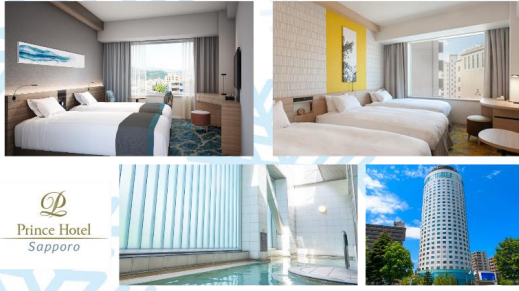
เย็น อีระอาหารเย็นตามอัยาศัย ณ ถนนทานุกิโคจิ



รหัสทัวร์ : RY26-05184

ที่พัก

SAPORO PRINCE HOTEL OR MERCURE HOTEL SAPPORO หรือเทียบเท่า ระดับ 4 ดาว



วันที่ห้า

ร้าน Duty Free - ตลาดปลาโจโก - เนินเขาแห่งพระพุทธรเจ้า - โมอายแห่งเมืองฮอกไกโด - MUTSUI OUTLET PARK SAPPORO - พิเศษบุฟเฟ่ต์ชาบูสุดพรีเมียม ปูฮอกไกโด อาหารทะเล เนื้อวากิว สเต็ก ซูชิอิคุระ และเครื่องดื่มไม่อั้น

เช้า

รับประทานอาหารเช้า ณ ห้องอาหารภายในโรงแรม (มื้อที่ 7)

ร้านดิวตี้ฟรี (Duty Free) จำหน่ายของฝากของที่ระลึกปลอดภาษี ที่อยู่ไม่ไกลจากตัวเมืองซัปโปโร ภายในมีสินค้าลดราคามากมาย ให้ท่านได้อิสระเลือกซื้อสินค้าภายในร้าน เช่นขนม เครื่องสำอาง ของที่ระลึก และสินค้าอื่นๆอีกมากมาย

นำท่านสู่ **ตลาดปลาซัปโปโรโจโก** ประกอบด้วยร้านค้าและร้านอาหารกว่า 80 ร้าน เรียงรายตลอดบล็อกขึ้นไป นอกตลาดขายส่งซัปโปโร (Sapporo's Central Wholesale Market) เป็นหนึ่งในตลาดที่ใหญ่ที่สุดของเมือง ร้านค้าต่าง ๆ จำหน่ายอาหารทะเลเป็นส่วนใหญ่ เช่น ปู หอยเม่นทะเล ไข่ปลาแซลมอน ปลาหมึกและหอยเชลล์ ผลผลิตอื่น ๆ ในท้องถิ่น เช่น อาหารตามฤดูกาล ราคาไม่แพง





TAT No.11/06333

บริษัท รักยิ้มทัวร์ จำกัด

RAKYIMTOUR CO.,LTD

36/68 หมู่บ้านอาร์เค อีช เซ็นเตอร์ ถนนมอเดิร์นเวย์
แขวงคลองสองต้นปุ่น เขตลาดกระบัง กรุงเทพฯ 10520

Website : www.rakymtour.com , www.rakymtravel.com

☎ 094-2492236 ☎ 062-4978993
☎ 087-5894554 ☎ 090-9914787

📞 02-1717961-3

@rakymtour

rakymtour

rakym_tour

รหัสทัวร์ : RY26-05184

กลางวัน รับประทานอาหารกลางวัน ณ ร้านอาหาร (มื้อที่ 8)

นำท่านเดินทางสู่ **เนินแห่งพระพุทธเจ้า หรือ Hill of the Buddha** ตั้งอยู่ทางตอนเหนือของเมืองซัปโปโร ที่ถูกออกแบบโดย Mr.Tadao ando สถาปนิกชื่อดังชาวญี่ปุ่น พระพุทธรูปมีความสูงถึง 13.5 เมตร และมีน้ำหนักมากถึง 1500 ตัน ล้อมรอบด้วยธรรมชาติที่สวยงามแตกต่างกันออกไปในแต่ละฤดู นับได้ว่าเป็นอีกหนึ่งสถานที่ๆเรียกได้ว่าเป็น Unseen Hokkaido เลยทีเดียว จากนั้นนำท่านชม **โมอายแห่งเมืองฮอกไกโด** สร้างขึ้นในปี 1982 มีเนื้อที่ทั้งหมด 1,8000,473 ตารางเมตร ด้านในมีรูปปั้นหินโมอายขนาดใหญ่ตั้งตระหง่าน



นำท่านช้อปปิ้ง **MITSUI OUTLET PARK SAPPORO** เป็นห้างสรรพสินค้ารูปแบบ Outlet mall ขนาดใหญ่ที่สุดในฮอกไกโด ตั้งอยู่ที่เมือง Kita-Hiroshima ชานเมืองทิศตะวันออกซัปโปโร ใกล้เส้นทางที่ไปยัง สนามบินชิโตเซ่ เปิดให้บริการเมื่อเดือนเมษายน ปี 2012 ภายในห้างมีร้านค้าแบรนด์ต่างๆกว่า 128 ร้าน รวมถึงร้านค้าปลอดภาษี ศูนย์อาหารขนาดใหญ่จุ 650 ที่นั่ง



TAT No.11/06333

บริษัท รักยิ้มทัวร์ จำกัด

RAKYIMTOUR CO.,LTD

36/68 หมู่บ้านอารีเด อีช เซ็นเตอร์ ถนนมอเดิร์นเวย์
แขวงคลองสองต้นนุ่น เขตสาทร:ปิ้ง กรุงเทพฯ 10520

Website : www.rakyimtour.com , www.rakyimtravel.com

☎ 094-2492236 ☎ 062-4978993
☎ 087-5894554 ☎ 090-9914787

📞 02-1717961-3

@rakyimtour

rakyimtour

rakyim_tour

รหัสทัวร์ : RY26-05184



คำ รับประทานอาหารค่ำ ณ ห้องอาหารของโรงแรม (มื้อที่ 9)
พิเศษบุฟเฟ่ต์ซาบุดพรีเมียม ปูฮอกโกโต อาหารทะเล เนื้อวากิว สเต็ก ซูชิอิสระ และเครื่องดื่มไม่
อื่น





TAT No.11/06333

บริษัท รักยิ้มทัวร์ จำกัด

RAKYIMTOUR CO.,LTD

36/68 หมู่บ้านอารยะ มิช เซ็นเตอร์ ถนนมอเดิร์นเวย์
แขวงคลองสองต้นนุ่น เขตลาดกระบัง กรุงเทพฯ 10520

Website : www.rakyimtour.com , www.rakyimtravel.com

☎ 094-2492236 ☎ 062-4978993
☎ 087-5894554 ☎ 090-9914787

📞 02-1717961-3

📱 @rakyimtour

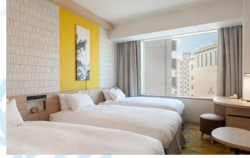
📘 rakyimtour

📷 rakyim_tour

รหัสทัวร์ : RY26-05184

ที่พัก

SAPORO PRINCE HOTEL OR MERCURE HOTEL SAPPORO หรือเทียบเท่า ระดับ 4 ดาว



วันที่ทัก

ขับไปโปร (สนามบินชิโตเสะ) – กรุงเทพฯ (สนามบินสุวรรณภูมิ)

(TG671 : 10.30-15.30)

เช้า

รับประทานอาหารเช้า ณ ห้องอาหารโรงแรม หรือ SET BOX (มื้อที่ 10)

นำท่านเช็คเอาท์และตรวจสอบสัมภาระก่อนเดินทางไปยัง **สนามบินชิโตเสะ**

ถึง **สนามบินชิโตเสะ** ทำการเช็คอินและโหลดกระเป๋าสัมภาระ

10.30 น.

ออกเดินทางสู่ กรุงเทพฯ โดยสายการบินไทย เที่ยวบินที่ TG671

(สายการบินมีบริการอาหารและเครื่องดื่มบนเครื่อง)

15.30 น.

เดินทางถึง **สนามบินสุวรรณภูมิ** กรุงเทพฯ โดยสวัสดิภาพ พร้อมความประทับใจ



TAT No.11/06333

บริษัท รักยิ้มทัวร์ จำกัด

RAKYIMTOUR CO.,LTD

36/68 หมู่บ้านอารีนา บีช เซ็นเตอร์ ถนนมอเดิร์นเวย์
แขวงคลองสองต้นนุ่น เขตสาทร:ปิง กรุงเทพฯ 10520

Website : www.rakyimtour.com , www.rakyimtravel.com

☎ 094-2492236 ☎ 062-4978993
☎ 087-5894554 ☎ 090-9914787

☎ 02-1717961-3

@rakyimtour

rakyimtour

rakyim_tour

รหัสทัวร์ : RY26-05184



สำคัญ โปรดอ่านเงื่อนไขที่ท่านควรทราบ



ข้อมูลสำคัญเกี่ยวกับสายการบิน

การจัดที่นั่งบนเครื่องบินจะถูกกำหนดโดยสายการบิน ซึ่งจะดำเนินการผ่านระบบอัตโนมัติ ผู้โดยสารไม่สามารถเลือกที่นั่งได้ และที่นั่งอาจไม่ได้อยู่ติดกัน ซึ่งบริษัทไม่สามารถเข้าไปจัดการได้แต่อย่างใด



ข้อมูลสำคัญเกี่ยวกับโรงแรมที่พัก

ห้องพักในโรงแรมอาจมีความแตกต่างกัน ดังนั้น ห้องพักประเภทห้องเดี่ยว (Single) ห้องพักร่วม (Twin/Double) และห้องพักสำหรับ 3 ท่าน (Triple) อาจไม่ได้ตั้งอยู่ในอาคารหรือชั้นเดียวกัน



เงื่อนไขและข้อควรทราบอื่นๆ ทัวไปที่ท่านควรทราบ

รายการทัวร์อาจมีการปรับเปลี่ยนหรือยกเลิกตามสภาพอากาศและความเหมาะสม โดยคำนึงถึงความปลอดภัยของผู้เดินทางเป็นหลัก โดยไม่จำเป็นต้องแจ้งให้ทราบล่วงหน้า

ไม่รับผิดชอบค่าใช้จ่าย ตัวเครื่องบินภายในประเทศทุกกรณี

กรณีที่ท่านเดินทางจากต่างจังหวัด ค่าใช้จ่ายในการเดินทางเช่น ตัวเครื่องบิน รถไฟ รถทัวร์ ที่พัก ไม่ได้ อยู่ในรายการทัวร์ รวมถึงกรณีที่เกี่ยวข้องบิน (ภายในประเทศ) มีการเปลี่ยนแปลงอันเนื่องมาจาก สายการบินเปลี่ยนแปลงเวลาบิน เกี่ยวกับ ยกเลิกเที่ยวบิน หรือสาเหตุสุดท้ายอื่นๆ ทางบริษัทจะไม่รับผิดชอบค่าใช้จ่ายในส่วนนี้



หากทำการชำระเงินแล้ว



ทางบริษัทขอสงวนสิทธิ์ในการถือว่าท่านได้ยอมรับ
เงื่อนไขดังกล่าวแล้ว และจะไม่มีข้อพิพาทใดๆ
เนื่องจากท่านได้ยอมรับเงื่อนไขในการให้บริการแล้ว

สำคัญ!!
กรุณาอ่านเงื่อนไข
แนบท้ายโดยละเอียด
เพื่อประโยชน์สูงสุดของท่าน





TAT No.11/06333

บริษัท รักยิ้มทัวร์ จำกัด

RAKYIMTOUR CO.,LTD

36/68 หมู่บ้านอารีนา บีช เซ็นเตอร์ ถนนมอเดิร์นเวย์
แขวงคลองสองต้นนุ่น เขตสาทร:บึง กรุงเทพฯ 10520

Website : www.rakymtour.com , www.rakymtravel.com

094-2492236 062-4978993
087-5894554 090-9914787

02-1717961-3

@rakymtour

rakymtour

rakym_tour

รหัสทัวร์ : RY26-05184

✔ อัตราค่าบริการรวม



ค่าตัวโดยสารเครื่องบินไป-กลับ ชั้นประหยัด พร้อมค่าภาษีสนามบินทุกแห่งตามรายการทัวร์ข้างต้น



เจ้าหน้าที่บริษัท ๙ คอยอำนวยความสะดวกทุกท่านตลอดการเดินทาง



ค่าประกันวินาศภัยเครื่องบินตามเงื่อนไขของแต่ละสายการบิน



ค่าอาหาร ค่าเข้าชม และ ค่ายานพาหนะทุกชนิดตามที่ระบุไว้ในรายการทัวร์ข้างต้น



ค่าน้ำหนักกระเป๋าสัมภาระเริ่มต้น 20 กิโลกรัม / ท่าน



คุ้มครองการเสียชีวิตจากอุบัติเหตุสูงสุด 2,000,000 บาท
คุ้มครองค่ารักษาพยาบาลจากอุบัติเหตุสูงสุด 500,000 บาท

(เงื่อนไขตามกรมธรรม์)เงื่อนไขประกันการเดินทาง ค่าประกันอุบัติเหตุและค่ารักษาพยาบาล คุ้มครองเฉพาะกรณีที่ได้รับอุบัติเหตุระหว่างการเดินทางไม่คุ้มครองถึงการสูญเสียทรัพย์สินส่วนตัวและไม่คุ้มครองโรคประจำตัวของผู้เดินทางและคุ้มครองเฉพาะผู้เดินทางไปกลับพร้อมกรุ๊ปเท่านั้น



ค่าที่พักห้องละ 2-3 ท่าน ตามโรงแรมที่ระบุไว้ในรายการหรือ ระดับเทียบเท่า

โรงแรมตามมาตรฐานประเทศญี่ปุ่น

- โรงแรมในประเทศญี่ปุ่นส่วนใหญ่ห้องพักมีขนาดเล็ก
- โดยปกติแล้วโรงแรมจะจัดห้องพักสำหรับสองท่าน เป็นห้องพักเตียงคู่ (TWN) หรือประเภทเตียงดับเบิล (DBL)
- *ในกรณีนี้ จะขึ้นอยู่กับประเภทห้องพักโรงแรมนั้นๆ*
- โรงแรมประเภทเรียวกัง (คืนที่มีการแช่ร้อน) จะมีห้องพักเป็นแบบ Japanese Style (เบาะฟuton) หรือ Western Style (เตียง) **ขึ้นอยู่กับการจัดของทางโรงแรม**
- หากท่านมีความประสงค์จะพัก 3 ท่านต่อห้อง (ห้องเตียงคู่+ที่นอนเสริม) ท่านต้องยอมรับในพื้นที่จำกัดของห้องพัก
- ในกรณีห้องพักเดี่ยว 1 ท่าน SGL (1เตียง) หากวันเข้าพักห้องใดเตียงมีไม่เพียงพอ ทางโรงแรมอาจจัดห้องพัก 2 เตียงให้กับท่าน

✘ อัตราค่าบริการไม่รวม



ค่าทำหนังสือเดินทางไทย เอกสารต่างดาวต่างๆ และการยื่นเรื่อง เข้า-ออก



ค่าน้ำหนักกระเป๋าเดินทางในกรณีที่เกิดเกินกว่าสายการบินกำหนด



ค่าภาษีน้ำมัน บริษัทฯ ขอสงวนสิทธิ์เรียกเก็บค่าบริการเพิ่ม กรณีที่สายการบินมีการปรับขึ้นค่าภาษีน้ำมัน และภาษีสนามบิน ก่อนเดินทาง



ค่าใช้จ่ายส่วนตัวนอกเหนือจากรายการ เช่น ค่าเครื่องดื่ม, ค่าอาหารที่สั่งเพิ่ม, ค่าโทรศัพท์ ฯลฯ สำหรับท่านที่รับประทานอาหารพิเศษ อาหารเจ หรือไม่ทานเนื้อสัตว์ ไม่ทานหมู ไม่ทานไก่ และมีความจำเป็นให้ทางบริษัท จัดเตรียมอาหารไว้ให้ท่านเป็นพิเศษนอกเหนือจากที่กรุ๊ปจัดไว้ในรายการ ขอสงวนสิทธิ์ในการเรียกเก็บค่าใช้จ่ายเพิ่มเติมตามจริงหน้างาน



ภาษีมูลค่าเพิ่ม 7% และหัก ณ ที่จ่าย 3%



ค่าทิปมัคคุเทศก์ท้องถิ่นและคนขับรถ รวม 2,000 บาท/ท่าน/ทริป (เด็กชำระทิปเท่ากับผู้ใหญ่) ชำระที่สนามบิน



ค่าธรรมเนียมเอกสารเข้าเมืองสำหรับผู้ถือพาสปอร์ตต่างประเทศ

ประเทศไทยของชาวต่างชาติ (ถ้ากรณีทางรัฐบาลญี่ปุ่นประกาศให้กลับมาใช้วีซ่า ผู้เดินทางจะต้องเสียค่าใช้จ่ายเพิ่มในกรณีขอวีซ่าตามที่ สถานทูตกำหนด)





TAT No.11/06333

บริษัท รักยิ้มทัวร์ จำกัด

RAKYIMTOUR CO.,LTD

36/68 หมู่บ้านอารีย์ อีซ เซ็นเตอร์ ถนนมอเดิร์นเวย์
แขวงคลองสองต้นนุ่น เขตลาดกระบัง กรุงเทพฯ 10520

Website : www.rakymtour.com , www.rakymtravel.com

☎ 094-2492236 ☎ 062-4978993
☎ 087-5894554 ☎ 090-9914787

📞 02-1717961-3

@rakymtour

f rakymtour






📷 rakym_tour

รหัสทัวร์ : RY26-05184

โรงแรมตามมาตรฐานประเทศญี่ปุ่น

- โรงแรมในประเทศญี่ปุ่นส่วนใหญ่ห้องพักมีขนาดเล็ก
- โดยปกติแล้วโรงแรมจะจัดห้องพักสำหรับสองท่าน เป็นห้องพักเตียงคู่ (TWN) หรือประเภทเตียงดับเบิล (DBL)
ในกรณีนี้ จะขึ้นอยู่กับประเภทห้องพักโรงแรมนั้นๆ
- โรงแรมประเภทเรียวกัง (คินที่มีการแช่น้ำร้อน) จะมีห้องพักเป็นแบบ Japanese Style (เบาะ futon) หรือ Western Style (เตียง) **ขึ้นอยู่กับการจัดการของทางโรงแรม**
- หากท่านมีความประสงค์จะพัก 3 ท่านต่อห้อง (ห้องเตียงคู่+ที่นอนเสริม) ท่านต้องยอมรับในพื้นที่อันจำกัดของห้องพัก
- ในกรณีห้องพักเดี่ยว 1 ท่าน SGL (1เตียง) หากวันเข้าพักห้อง1เตียงมีไม่เพียงพอ ทางโรงแรมอาจจัดห้องพัก 2เตียงให้กับท่าน

HOTEL

ประเภทห้องพัก (เด็กอายุตั้งแต่ 6 ปีขึ้นไป ต้องใช้เตียง)	โปรดทำความเข้าใจในรายละเอียดของห้องพัก **ห้องพักต่างประเภทอาจจะไม่ได้อยู่ในชั้นเดียวกัน**	
 3.5 - 5 ฟุต 1 เตียง	ห้องพักเดี่ยว SINGLE BED ROOM (SGL)	ห้องพักสำหรับ 1 ท่าน มีค่าใช้จ่ายเพิ่มจากค่าทัวร์
 3 - 3.5 ฟุต 2 เตียง	ห้องพักเตียงคู่ TWIN BED ROOM (TWN)	ห้องพักสำหรับ 2 ท่าน
 4.5 - 5 ฟุต 1 เตียง	ห้องพักเตียงดับเบิล DOUBLE BED ROOM (DBL)	ห้องพักสำหรับ 2 ท่าน ห้องพักมีจำนวนน้อยและ อาจมีขนาดห้องเล็กกว่าห้อง TWN
 3 - 3.5 ฟุต 2 เตียง + 1 ที่นอนเสริม	ห้องพักสำหรับสามท่าน (ที่นอนเสริม) TRIPLE BED ROOM (TRP)	ห้องพักสำหรับ 3 ท่าน **หมายเหตุ**
<p>**ในกรณีที่ท่านจองห้องพักแบบ TRIPLE [2 เตียง + 1 ที่นอนเสริม] แล้วทางโรงแรมไม่สามารถจัดหาห้องพักแบบ TRIPLE ได้ ทางบริษัทขอสงวนสิทธิ์ในการจัดห้องพักแบบ แยก 2 ห้อง คือ [1 TWN/DBL+1 SGL] แทน **</p> 		





TAT No.11/06333

บริษัท รักยิ้มทัวร์ จำกัด

RAKYIMTOUR CO.,LTD

36/68 หมู่บ้านอารีนา บีช เซ็นเตอร์ ถนนมอเดิร์นเวย์
แขวงคลองสองต้นนุ่น เขตลาดกระบัง กรุงเทพฯ 10520

Website : www.rakymtour.com , www.rakymtravel.com

☎ 094-2492236 ☎ 062-4978993
☎ 087-5894554 ☎ 090-9914787

📞 02-1717961-3

@rakymtour

rakymtour

rakym_tour

รหัสทัวร์ : RY26-05184



เงื่อนไขการให้บริการ

1. กรุณาชำระมัดจำ **ท่านละ 30,000 บาท** ภายใน 48 ชม หลังจากชำระมัดจำแล้ว กรุณาจัดส่งหน้าพาสปอร์ต และเอกสารการจองมายังบริษัทฯ

- กรณีผู้เดินทางทำการจองก่อนวันเดินทางภายใน 35 วัน ทางบริษัทขอสงวนสิทธิ์ในการเก็บค่าทัวร์เต็มจำนวน
- โดยทุกการจองจะได้รับการยืนยันสิทธิ์สำรองที่นั่ง เมื่อมีการชำระมัดจำแล้ว เท่านั้น

2. **กรุณาชำระค่าทัวร์ส่วนที่เหลือ 35 วัน ก่อนออกเดินทาง**

หากไม่ชำระตามที่กำหนด ทางบริษัทฯ ถือว่าท่านยกเลิกการเดินทางโดยอัตโนมัติ ไม่มีเงื่อนไขใดๆ และขออนุญาตให้สิทธิ์การจองแก่ผู้เดินทางท่านอื่นที่อยู่ลำดับถัดไป

3. เมื่อชำระเงินในแต่ละส่วนแล้ว โปรดส่งสำเนาการโอนเงิน พร้อมระบุชื่อพนักงานขายมาทางอีเมลล์ พร้อมทั้งส่ง **สำเนาหนังสือเดินทาง (Passport)** พร้อมยืนยันว่า ต้องการเดินทางท่องเที่ยวทวีปใด วันที่ใด ไปกับใครบ้าง, เบอร์โทร หากไม่ส่งสำเนาหนังสือเดินทาง (Passport) มาให้ ทางบริษัทฯ ขอสงวนสิทธิ์ไม่รับผิดชอบค่าเสียหาย อันเกิดจากความผิดพลาดจากการสะกด ชื่อ-นามสกุล และอื่นๆ (เพื่อใช้ในการจองตั๋วเครื่องบิน) ทั้งนี้เพื่อความถูกต้องในการดำเนินการจองตั๋วเครื่องบิน ที่ถูกต้องเป็นสิ่งสำคัญ และ ป้องกันการผิดพลาดที่อาจก่อให้เกิดค่าเสียหายเพิ่มเติมได้

**** กรุณาศึกษารายการทัวร์ และเงื่อนไขการให้บริการโดยละเอียด เพื่อผลประโยชน์สูงสุดในการใช้บริการของท่าน เนื่องจาก เมื่อท่านชำระเงินครบจำนวนหรือมัดจำบางส่วนแล้ว ทางบริษัทฯ ถือว่าท่านได้ยอมรับเงื่อนไขการบริการและข้อตกลงต่างๆที่ได้ ระบุไว้ทั้งหมดในโปรแกรมการเดินทางนั้นๆ ****



คุณสมบัติการเข้าประเทศญี่ปุ่น

1. โปรดตรวจสอบ **PASSPORT** : กรุณานำพาสปอร์ตติดตัวมาในวันเดินทาง พาสปอร์ตต้องมีอายุไม่ต่ำกว่า 6 เดือน หรือ 180 วัน ขึ้นไปก่อนการเดินทาง และต้องมีหน้ากระดาษอย่างต่ำ 6 หน้า

หมายเหตุ : สำหรับผู้เดินทางที่อายุไม่ถึง 18 ปี และไม่ได้เดินทางกับบิดา มารดา ต้องมีจดหมายยินยอมให้บุตรเดินทางไปต่างประเทศจากบิดาหรือมารดาแนบมาด้วย

- กิจกรรมใดๆ ที่จะกระทำในประเทศญี่ปุ่นจะต้องไม่เป็นสิ่งที่ขัดต่อกฎหมาย และเข้าข่ายคุณสมบัติเพื่อการพำนักระยะสั้น
- ในขั้นตอนการขอเข้าประเทศ จะต้องระบุระยะเวลาการพำนักไม่เกิน 15 วัน
- เป็นผู้ที่ไม่มีประวัติการถูกส่งตัวกลับจากประเทศญี่ปุ่น หรือมีได้อยู่ในระยะเวลาของการถูกปฏิเสธไม่ให้เข้าประเทศ และไม่เข้าข่ายคุณสมบัติที่อาจจะถูกปฏิเสธไม่ให้เข้าประเทศ





TAT No.11/06333

บริษัท รักยิ้มทัวร์ จำกัด

RAKYIMTOUR CO.,LTD

36/68 หมู่บ้านอารีนา บีช เซ็นเตอร์ ถนนมอเดิร์นเวย์
แขวงคลองสองต้นพุ่ม เขตลาดกระบัง กรุงเทพฯ 10520

Website : www.rakymtour.com , www.rakymtravel.com

☎ 094-2492236 ☎ 062-4978993
☎ 087-5894554 ☎ 090-9914787

📞 02-1717961-3

@rakymtour

rakymtour

rakym_tour

รหัสทัวร์ : RY26-05184

✖ **เงื่อนไขการยกเลิก**

กรณีการขอยกเลิกการเดินทาง หรือเลื่อนการเดินทาง ผู้เดินทางหรือตัวแทนจำหน่าย (ผู้มีชื่อในเอกสารการจอง) จะต้องแพกซ์ อีเมลล์ หรือ มาเซ็นเอกสารการยกเลิกที่บริษัท ใอย่างใดอย่างหนึ่ง เพื่อเป็นการแจ้งยกเลิกกับทางบริษัทอย่างเป็นลายลักษณ์อักษร **(ทางบริษัทไม่ขอรับยกเลิกการจอง ผ่านทางโทรศัพท์ไม่ว่ากรณีใดๆ)

กรณีผู้เดินทางหรือตัวแทนจำหน่าย ต้องการขอรับเงินค่าบริการคืน ผู้เดินทางหรือตัวแทนจำหน่าย (ผู้มีชื่อในเอกสารการจอง) จะต้องแพกซ์ อีเมลล์ หรือ มาเซ็นเอกสารการขอรับเงินคืนที่บริษัท ใอย่างใดอย่างหนึ่ง เพื่อทำเรื่องขอรับเงินค่าบริการคืน โดยแนบหนังสือมอบอำนาจพร้อมหลักฐานประกอบการมอบอำนาจ หลักฐานการชำระค่าบริการต่างๆ และหน้าสมุดบัญชีธนาคารที่ต้องการให้นำเงินเข้าให้ครบถ้วน โดยมีเงื่อนไขการคืนเงินค่าบริการ ตาม **"ประกาศคณะกรรมการธุรกิจนำเที่ยวและมัคคุเทศก์ เรื่อง หลักเกณฑ์เกี่ยวกับการกำหนดอัตราการจ่ายเงินค่าบริการคืนให้แก่นักท่องเที่ยว พ.ศ. 2563" ดังนี้

ยกเลิก ไม่น้อยกว่า 30 วันก่อนการเดินทาง (ไม่นับวันเดินทาง)

คืนเงินค่าทัวร์หลังหักค่าใช้จ่ายที่เกิดขึ้นจริง เพื่อการเตรียมการนำเที่ยว ทั้งหมด เช่น ค่ามัดจำตัวเครื่อง ค่าบริการแลนด์ ต่างประเทศ เป็นต้น

การยกเลิกเดินทางกับกรุ๊ปที่ออกเดินทางช่วงเทศกาลวันหยุด เช่น ปีใหม่, สงกรานต์ เป็นต้น

บางสายการบินมีการกั้นที่นั่งกับสายการบิน และค่ามัดจำที่พัก รวมถึงเที่ยวบินพิเศษ เช่น CHARTER FLIGHT **จะไม่มีการคืนเงินมัดจำ หรือ ค่าทัวร์ทั้งหมดที่ชำระแล้ว** ไม่ว่าจะยกเลิกด้วยกรณีใดๆ

ยกเลิก ไม่น้อยกว่า 15-29 วันก่อนเดินทาง (ไม่นับวันเดินทาง)

คืนเงิน 50% ของค่าทัวร์หลังหักค่าใช้จ่ายที่เกิดขึ้นจริง เพื่อการเตรียมการนำเที่ยวทั้งหมด เช่น ค่ามัดจำตัวเครื่อง ค่าบริการแลนด์ ต่างประเทศ เป็นต้น

หากท่านงดการใช้บริการรายการใดรายการหนึ่ง หรือไม่เดินทางพร้อมคณะ:

ทางบริษัทฯ จะถือว่าท่านสละสิทธิ์ **ไม่อาจเรียกร้องค่าบริการและเงินมัดจำคืน ไม่ว่าจะกรณีใดๆ ทั้งสิ้น**

ยกเลิก น้อยกว่า 15 วันก่อนการเดินทาง

ทางบริษัทฯ ขอสงวนสิทธิ์ ไม่คืนเงินค่าทัวร์ทั้งหมด การจ่ายเงินคืนแก่ผู้เดินทางตามข้อกำหนดด้านบน ซึ่งมีการหักเงินในบางส่วนนั้น เนื่องจากทางบริษัทมีค่าใช้จ่ายที่ใช้จ่ายจริงเพื่อการเตรียมการจัดนำเที่ยวไปแล้ว เช่น การมัดจำที่นั่งบัตรโดยสารเครื่องบิน การจองที่พัก และ ค่าใช้จ่ายจำเป็นอื่นๆ เป็นต้น

กรณีที่กองตรวจคนเข้าเมืองในกรุงเทพฯ และต่างประเทศปฏิเสธการเดินทางออกหรือเข้าประเทศที่ระบุ

บริษัทฯ ขอสงวนสิทธิ์ที่จะไม่คืนค่าทัวร์ ไม่ว่าจะกรณีใดๆ ***สำคัญ !!** บริษัททำธุรกิจเพื่อการท่องเที่ยวเท่านั้น ไม่สนับสนุนการเดินทางเข้าญี่ปุ่นโดยผิดกฎหมาย ลูกค้าต้องผ่านการตรวจคนเข้าเมืองด้วยตัวของตัวเอง โดยมัคคุเทศก์ไม่สามารถช่วยเหลือใดๆได้ทั้งสิ้น *



รหัสทัวร์ : RY26-05184



ข้อมูลเพิ่มเติมเกี่ยวกับ ตัวเครื่องบิน



- กรณีที่ท่านมีความประสงค์จะต้องการปรับเปลี่ยนระดับชั้นที่นั่ง จาก ชั้นประหยัด (Economy Class) เป็นชั้นธุรกิจ (Business Class) โดยใช้คะแนนจากบัตรสะสมไมล์ จะต้องดำเนินการล่วงหน้าก่อนเดินทางอย่างน้อย 7 วันและ ต้องดำเนินการที่เคาน์เตอร์ของสายการบิน ณ วันเดินทาง และชำระเงินเพื่ออัปเกรดที่นั่งด้วยตัวท่านเอง เท่านั้น
- ในการเดินทาง ผู้เดินทางจะต้องเดินทางไป-กลับพร้อมกันเป็นหมู่คณะเท่านั้น หากต้องการเลื่อนวันเดินทางกลับก่อน (หรือหลัง) ท่านจะต้องชำระค่าใช้จ่ายส่วนต่างที่สายการบิน และบริษัททัวร์เรียกเก็บเพิ่มเติมก่อนออกตั๋วโดยสาร
- การจัดที่นั่งบนเครื่องบิน จะเป็นไปตามที่สายการบินเป็นผู้กำหนด ซึ่งทางบริษัทฯ ไม่สามารถเข้าไปจัดการได้แต่อย่างใด
- ในกรณีที่ผู้เดินทางต้อง ออกตั๋วโดยสารเครื่องบินภายในประเทศ กรุณาติดต่อเจ้าหน้าที่ของบริษัทฯล่วงหน้าทุกครั้ง เพื่อตรวจสอบความถูกต้องของ Detail flight และ เพื่อยืนยันว่ากรุ๊ปออกเดินทางแน่นอนแล้ว และผู้เดินทางจะต้องมาถึงสนามบินอย่างน้อย 4 ชม. ก่อนการเดินทาง มิฉะนั้นทางบริษัทฯจะไม่รับผิดชอบใดๆ หากมีความเสียหายเกิดขึ้น



ข้อมูลเพิ่มเติมเรื่องสัมภาระ



- สำหรับน้ำหนักของสัมภาระที่ทางสายการบินอนุญาตให้บรรทุกใต้ท้องเครื่องบิน คือ 20 กิโลกรัม (สำหรับผู้โดยสารชั้นประหยัด / ECONOMY CLASS PASSENGER) การเรียกเก็บค่าระวางน้ำหนักที่เกินเพิ่มเป็นสิทธิของสายการบิน ที่ท่านไม่อาจปฏิเสธได้ (ท่านจะต้องชำระในส่วนที่โดนเรียกเก็บเพิ่ม)
- สำหรับกระเป๋าสัมภาระที่ทางสายการบินอนุญาตให้นำขึ้นเครื่องได้ ต้องมีน้ำหนักไม่เกิน 7 กิโลกรัม และมีความกว้าง+ยาว+สูง ไม่เกิน 115 เซนติเมตร หรือ 25 เซนติเมตร (9.75 นิ้ว) x 56 เซนติเมตร (21.5 นิ้ว) x 46 เซนติเมตร (18 นิ้ว)
- กรณีที่ต้องเดินทางด้วยสายการบินภายในประเทศ น้ำหนักของกระเป๋าอาจจะถูกกำหนดให้ต่ำกว่ามาตรฐานได้ ทั้งนี้ขึ้นอยู่กับข้อกำหนดของแต่ละสายการบิน ทางบริษัทฯขอสงวนสิทธิ์ไม่รับผิดชอบส่วนต่างของค่าใช้จ่ายที่สัมภาระน้ำหนักเกิน (ท่านต้องชำระในส่วนที่โดนเรียกเก็บเพิ่ม)
- ทางบริษัทฯ ไม่รับผิดชอบกรณีเกิดการสูญหาย, สูญหายของกระเป๋า และสัมภาระของผู้โดยสาร ในทุกกรณี



รหัสทัวร์ : RY26-05184



เงื่อนไขอื่น ๆ

หมายเหตุ

1. จำนวนผู้เดินทางต้องมี **ขั้นต่ำ 9 ท่าน** (ไม่นับรวมผู้เดินทางที่ไม่ใช่ตัวกรุ๊ปและเด็กทารก) ขึ้นไปต่อกรุ๊ป มิฉะนั้น ทางบริษัทขอสงวนสิทธิ์ในการงดออกเดินทางและเลื่อนการเดินทางไปในวันอื่นต่อไป โดยทางบริษัทฯ จะแจ้งให้ท่านทราบล่วงหน้า นอกจากนี้ผู้เดินทางทุกท่านยินดีที่จะชำระค่าบริการเพิ่มเพื่อให้คุณเดินทางได้ ทางเรายินดีที่จะประสานงานในการเดินทางตามประสงค์ให้ท่านต่อไป
2. ค่าภาษีน้ำมัน บริษัทฯ ขอสงวนสิทธิ์เรียกเก็บค่าบริการเพิ่ม กรณีที่สายการบินมีการปรับขึ้นค่าภาษีน้ำมัน และภาษีสนามบิน ก่อนเดินทาง
3. กรณีที่สายการบินประกาศยกเลิกเที่ยวบิน บริษัทฯ จะพยายามจัดการทดแทนด้วยเที่ยวบินใกล้เคียงตามความเหมาะสมและจะเรียนแจ้งทุกครั้งที่ได้รับแจ้งมาจากสายการบิน
4. บริษัทฯ จะไม่รับผิดชอบใดๆ ทั้งสิ้น หากเกิดกรณีความล่าช้าจากสายการบิน, การประท้วง, การนัดหยุดงาน, การก่อการจลาจล, ภัยธรรมชาติ, **โรคระบาด**, การนำสิ่งของผิดกฎหมาย ซึ่งอยู่นอกเหนือความรับผิดชอบของบริษัทฯ
5. บริษัทฯ จะไม่รับผิดชอบใดๆ ทั้งสิ้น หากเกิดสิ่งของสูญหาย อันเนื่องมาจากความประมาทของท่านอันเกิดจากการโจรกรรม และ อุบัติเหตุจากความประมาทของนักท่องเที่ยวเอง
6. บริษัทฯ ขอสงวนสิทธิ์ในการเปลี่ยนแปลงรายการโดยมีต้องแจ้งล่วงหน้า ทั้งนี้ขึ้นอยู่กับสภาวะอากาศ การเมืองสายการบิน และราคาอาจเปลี่ยนแปลงได้ตามความเหมาะสม ทั้งนี้ขึ้นอยู่กับอัตราแลกเปลี่ยนของเงินสกุล (เยน) โดยไม่ต้องแจ้งให้ทราบล่วงหน้า
7. การบริการของรถบัสนำเที่ยวญี่ปุ่น ตามกฎหมายประเทศญี่ปุ่น **สามารถให้บริการวันละ 10 ชั่วโมง** มีอาจเพิ่มเวลาได้ โดยมีคนขับรถและคนขับจะเป็นผู้บริหารเวลาตามความเหมาะสม ทั้งนี้ขึ้นอยู่กับสภาพการจราจรในวันเดินทางนั้นๆ เป็นหลัก จึงขอสงวนสิทธิ์ในการปรับเปลี่ยนเวลาท่องเที่ยวตามสถานที่ในโปรแกรมการเดินทาง อีกทั้งโปรแกรมอาจจะมีการปรับเปลี่ยนตามความเหมาะสมของสภาพอากาศและฤดูกาล ทั้งนี้เพื่อความปลอดภัยของนักท่องเที่ยวเป็นสำคัญ
8. กรณีที่กองตรวจคนเข้าเมืองทั้งกรุงเทพฯ และในต่างประเทศ ปฏิเสธมิให้เดินทางออก หรือ เข้าประเทศที่ระบุ ไว้ในรายการเดินทาง บริษัทฯ ขอสงวนสิทธิ์ที่จะไม่คืนค่าทัวร์ไม่ว่ากรณีใดๆ ทั้งสิ้น
9. เมื่อท่านออกเดินทางไปกับคณะแล้ว ถ้าท่านงดการใช้บริการรายการใดรายการหนึ่ง หรือไม่เดินทางพร้อมคณะ ถือว่าท่านสละสิทธิ์ ไม่อาจเรียกร้องค่าบริการและเงินมัดจำคืน ไม่ว่ากรณีใดๆ ทั้งสิ้น
10. กรณีลูกค้าที่จองเฉพาะทัวร์ไม่รวมบัตรโดยสารเครื่องบิน (จอยด์แลนด์ทัวร์ ซ็องตัวเครื่องบินแยกเอง) ในวันเริ่มทัวร์(วันที่หนึ่ง) ท่านจะต้องมารอคณะเท่านั้น ทางบริษัทไม่สามารถให้คณะรอท่านได้ ไม่ว่ากรณีใดๆ ก็ตาม กรณี **"ไพล์ทของ ท่านถึงช้ากว่าคณะ"** และยืนยันเดินทาง ท่านจะต้องเดินทางตามคณะไปยังเมือง หรือสถานที่ท่องเที่ยวที่คณะอยู่ในเวลานั้นๆ กรณีนี้ จะมีค่าใช้จ่ายเพิ่ม ท่านจำเป็นต้องชำระค่าใช้จ่ายที่ใช้ในการเดินทางด้วยตนเองทั้งหมดเท่านั้นไม่ว่ากรณีใดก็ตาม และทางบริษัทขอสงวนสิทธิ์ไม่สามารถชดเชย หรือทดแทน หากท่านไม่ได้ท่องเที่ยวเมืองหรือสถานที่ท่องเที่ยวใดๆ สถานที่หนึ่ง ทุกกรณี เนื่องจากการชำระแบบเหมาจ่ายกับตัวแทนทั้งหมดแล้ว
11. กรณี **"หญิงตั้งครรภ์"** ท่านจะต้องมีใบรับรองแพทย์ ระบุชัดเจนว่าสามารถเดินทางออกนอกประเทศได้ รวมถึงรายละเอียดอายุครรภ์ที่ชัดเจน สิ่งนี้อยู่เหนือการควบคุมของบริษัทฯ