



TAT No.11/06333

# บริษัท รักยิ้มทัวร์ จำกัด

RAKYIMTOUR CO.,LTD

36/68 หมู่บ้านอารีเด อีช เซ็นเตอร์ ถนนมอเดิร์นเวย์  
แขวงคลองสองต้นนุ่น เขตลาดกระบัง กรุงเทพฯ 10520

Website : [www.rakymtour.com](http://www.rakymtour.com) , [www.rakymtravel.com](http://www.rakymtravel.com)

☎ 094-2492236 ☎ 062-4978993  
☎ 087-5894554 ☎ 090-9914787

📞 02-1717961-3

@rakymtour

rakymtour

rakym\_tour

## รหัสทัวร์ : RY26-05165

7 วัน 5 คืน

# ผจญภัย

## ทงอู๋ซาน

สัมผัสเส้นทางใบไม้แดง

No.11/13488

**เดินทาง**

13 - 19 ต.ค. 69 | 23 - 29 ต.ค. 69  
21 - 27 ต.ค. 69

**ไฮไลท์**

สัมผัสใบไม้แดงสุดงดงามที่ ภูเขาหมื่นชางซาน และ ภูเขาทงอู๋ซาน ชมวิวกลางคืนสุดอลังการที่ หงหยาดัง แลนด์มาร์กชื่อดังแห่งฉิ่ง ลักการะ-พระโพธิสัตว์เจ้าแม่กวนอิม ณ วัดหลิงฉวน พระสมันสิริมงคล เข็กอันแลนด์มาร์กสุดฮิต เพนด้าปับติก IFS + POP MART ช้อปปิ้งที่ ไท่ตู้หลี่ ถนนคนเดินซุมซู่

เจดีย์ชาตง

ภูเขาหมื่นชางซาน

วัดหลิงฉวน

แพนด้าปับติก IFS

**ราคาเริ่มต้น**

# 29,900

2UCKG-FD012

AirAsia

พักโรงแรมระดับ 4 ดาว

ไม่ลงร้านช้อปปิ้ง

2UCKG-FD012 คือ เที่ยวบิน กรุงเทพฯ-ฉิ่งเฉิง-หนานจิง-หนานจิง-กรุงเทพฯ 7 วัน 5 คืน \*\*ไม่ลงร้านช้อปปิ้ง\*\* โดยสายการบิน Air Asia (FD)



สอบถามจองโปรแกรมทัวร์นี้  
คลิกเลย

\*\*\* ภาพประกอบใช้เพื่อการโฆษณาเท่านั้น

รหัสทัวร์ : RY26-05165

ฉงชิ่ง-เฉิงตู-กวางอู๋ซาน  
สัมผัสเส้นทางใบไม้แดง 7 วัน 5 คืน  
\*\*ไม่ลงร้านช้อปปิ้ง\*\*

โดยสารการบิน Air Asia (FD)

วัน	โปรแกรมเดินทาง	เข้า	เที่ยง	ค่ำ	โรงแรมที่พัก
1	สนามบินดอนเมือง – ฉงชิ่ง (FD556 06.10-10.20น.) - มหาศาลาประชาชน (ด้านนอก) - ถ่ายรูปรถไฟฟ้า ทะเลตุ๊ก - ถนนคนเดินเจียฟางเป่ย์ - ชมวิวหวงหยาดัง	✈	✓	✓	HOLIDAY INN SUITES CHONGQING JINHUI หรือระดับเทียบเท่า 4 ดาว
2	ฉงชิ่ง - เมืองหนานชง - ศาลาชิงฮูย - เมืองป้าง - เมือง โบราณเอินหยาง - ดงตาท่างอานาคเอินหยาง	✓	✓	✓	HAMPTON BY HILTON หรือระดับเทียบเท่า 4 ดาว
3	เมืองป้าง - ชมใบไม้เปลี่ยนสีภูเขาหวงอู๋ซาน (รวม กระเช้า)	✓	✓	✓	MINYOUN GUANGWU MOUNTAIN HOTEL หรือระดับเทียบเท่า 4 ดาว
4	อุทยานแห่งชาติป่าไม้ภูเขาหมีซางซาน - เมืองป้าง	✓	✓	✓	HAMPTON BY HILTON หรือระดับเทียบเท่า 4 ดาว
5	เมืองป้าง - เมืองสยหนิง - วัดหลิงฉวน - วัดก่วงเต้อ - เฉิงตู - ตึกไม้ไผ่ SKP Chengdu	✓	✓	✓	FELTON GRAND HOTEL CHENGDU หรือระดับเทียบเท่า 4ดาว
6	ถนนโบราณชอยกวางแคบ - Eastern suburb Memory - วัดต้าซือ - ถนนคนเดินไท่กุ่หลี่ - ตึก IFS + แพนด้า ยักษ์ - ถนนคนเดินซุนซีลู่ - สนามบินเฉิงตู	✓	✓	✓	
7	สนามบินเฉิงตู - สนามบินดอนเมือง (FD563: 02.50 -05.00น.)	✈			

กำหนดวันเดินทาง	ผู้ใหญ่/เด็ก พัก 2-3 ท่าน ท่านละ	ราคาทัวร์ (ไม่รวมตัวเครื่องบิน)	พักเดี่ยว เพิ่มท่านละ
13 - 19 ต.ค. 69 วันคล้ายวันสวรรคต.9	29,900.-	21,900.-	6,000.-
21 - 27 ต.ค. 69 วันปิยมหาราช	29,900.-	21,900.-	6,000.-
23 - 29 ต.ค. 69 วันปิยมหาราช	29,900.-	21,900.-	6,000.-
<p>ราคาทัวร์ข้างต้นยังไม่รวมค่าทิปมัคคุเทศก์ท้องถิ่นและคนขับรถ 2,000 บาท/ท่าน/ทริป โปรแกรมอาจจะมีการปรับเปลี่ยนตามความเหมาะสมของสภาพอากาศและฤดูกาล *ราคานี้เป็นราคาพิเศษไม่มีราคาเด็ก*</p>			

RY26-05165 ฉงชิ่ง-เฉิงตู-กวางอู๋ซาน สัมผัสเส้นทางใบไม้แดง 7 วัน 5 คืน \*\*ไม่ลงร้านช้อปปิ้ง\*\* โดยสายการบิน Air Asia (FD)

## รหัสทัวร์ : RY26-05165

วันที่ 1

สนามบินดอนเมือง – ฉงชิ่ง (FD556 06.10– 10.20น.) – มหาศาลาประชาชน (ด้านนอก) –  
ถ่ายรูปรถไฟฟ้าทะเลตุ๊ก – ถนนคนเดินเจียฟางเป่ย์ - ชมวิวหงหยาดัง

- 03.00 น.** พร้อมกันที่ท่าอากาศยานดอนเมือง อาคารผู้โดยสารระหว่างประเทศ อาคาร 1 ชั้น 3 เคาน์เตอร์สายการบิน Air Asia (FD) โดยมีเจ้าหน้าที่บริษัทคอยให้การต้อนรับและอำนวยความสะดวก ตรวจสอบเช็คสัมภาระและเอกสารการเดินทางให้กับทุกท่าน  
**\* รวมน้ำหนักกระเป๋า 20 กิโลกรัม/ท่าน**
- 06.10 น.** ออกเดินทางสู่ **ฉงชิ่ง ประเทศจีน** สายการบิน Air Asia เที่ยวบินที่ **FD556**  
**\*ไม่มีบริการอาหารและเครื่องดื่ม**  
**\*\*สายการบินแอร์เอเชีย จัดที่นั่งโดยระบบอัตโนมัติ ผู้โดยสารไม่สามารถระบุหรือเลือกที่นั่งได้ ทั้งนี้หากประสงค์เลือกที่นั่งล่วงหน้า สามารถแจ้งเพิ่มเติมโดยมีค่าใช้จ่ายตามเงื่อนไขของสายการบิน**
- 10.20 น.** เดินทางถึง **ท่าอากาศยานมหานครฉงชิ่ง** เมืองมหาอำนาจทางด้านอุตสาหกรรม การค้า คมนาคม และการศึกษาของภาคตะวันตกที่สำคัญของประเทศจีนมีความสำคัญมาตั้งแต่ยุคจักรพรรดิ ปัจจุบันยกระดับเป็นมหานครใหญ่ขึ้นตรงกับรัฐบาลกลาง ที่สำคัญเป็นเมืองที่มีจุดท่องเที่ยวหลากหลายทั้งทางธรรมชาติและวัฒนธรรม หลังจากผ่านพิธีการตรวจคนเข้าเมืองเรียบร้อยแล้ว นำท่านเดินทางเข้าสู่ตัวเมืองฉงชิ่ง **เวลาท้องถิ่นเร็วกว่าประเทศไทย 1 ชั่วโมง (เพื่อความสะดวกในการนัดหมาย กรุณาปรับนาฬิกาของท่านเป็นเวลาท้องถิ่น)**



กลางวัน **รับประทานอาหารกลางวัน ณ ภัตตาคาร (มื้อที่ 1)**

บ่าย จากนั้นนำท่านชม **มหาศาลาประชาชน** ถือเป็นหนึ่งในสัญลักษณ์ของเมืองฉงชิ่งที่มีลักษณะพิเศษในการก่อสร้าง โดยมีการผสมผสานลักษณะเด่นของศิลปะในยุคราชวงศ์หมิงและราชวงศ์ชิง เข้าไว้ด้วยกันอย่างลงตัว ทั้งสีสันทันและรูปแบบการจัดวางโครงสร้างอันโดดเด่น รวมถึงยังมากด้วยคุณค่าทางประวัติศาสตร์ เพราะจำลองมาจากหอฟ้าเทียนถานในเมืองปักกิ่ง ปัจจุบันใช้เป็นที่พักประชุมสภาผู้แทน และเป็นโรงละครของประชาชนที่สามารถบรรจุคนได้กว่า 4,000 คน

DUCK FD012 ฉงชิ่ง เมืองสวรรค์บนฟ้า 7 วัน 5 คืน \*\*ไม่รวมตั๋วเครื่องบิน\*\* โดยสายการบิน Air Asia (FD)



TAT No.11/06333

# บริษัท รักยิ้มทัวร์ จำกัด

RAKYIMTOUR CO.,LTD

36/68 หมู่บ้านอารีเด อีช เซ็นเตอร์ ถนนมอเดิร์นเวย์  
แขวงคลองสองต้นนุ่น เขตสาทร:บึง กรุงเทพฯ 10520

Website : [www.rakymitour.com](http://www.rakymitour.com) , [www.rakymitravel.com](http://www.rakymitravel.com)

☎ 094-2492236 ☎ 062-4978993  
☎ 087-5894554 ☎ 090-9914787

📞 02-1717961-3

@rakymitour

rakymitour

rakym\_tour

## รหัสทัวร์ : RY26-05165



จากนั้นนำท่าน **ถ่ายรูปรถไฟทะเลลุดีก** เป็นรถไฟฟ้าสาย 2 ของมหานครฉงชิ่งที่กำลังวิ่งผ่านสถานี  
หลี่จื่อป้า (Liziba Station) ทะเลลุดีก 19 ชั้น ซึ่งเป็นอาคารที่พักอาศัยของประชาชน รถไฟฟ้าสายนี้  
ถูกสร้างขึ้นโดยไม่ต้องรื้อถอนตึกดังกล่าว โดยสถานีหลี่จื่อป้าใช้พื้นที่เพียงชั้น 6-8 ของตัวอาคาร  
เท่านั้น แต่ประชาชนที่อาศัยอยู่ไม่ต้องกังวลเรื่องเสียงรบกวน เนื่องจาก ผ่านการออกแบบให้  
สามารถลดเสียงการทำงานด้วยอุปกรณ์ชนิดพิเศษ ที่ทำให้เสียงของรถไฟฟ้าสายนี้ดังเท่าเครื่อง  
ล้างจาน (ประมาณ 75.8 เดซิเบล)



อิสระช้อปปิ้ง **ถนนคนเดินเจียฟางเป่ย์** เป็นจัตุรัสที่ให้ผู้คนสามารถมาเดินท่องเที่ยว ถึงจะทำ  
ธุรกรรมต่างๆ ได้อย่างสะดวก เนื่องจากเกือบบึ่งอยู่ที่ใจกลางเมืองของฉงชิ่ง ก็เลยกลายเป็น  
เหมือนแหล่งรวบรวมทุกอย่างให้อยู่ในที่เดียว โดยใจกลางของย่านนี้จะมีอนุสาวรีย์ตั้งสูงอยู่ โดย  
เรียกว่า "อนุสาวรีย์ปลดแอกประชาชน" โดยเขาสร้างขึ้นเพื่อเฉลิมฉลองชัยชนะของประเทศจีน

2023-05-12 10:12:00 วันที่ 12 พฤษภาคม 2566 เวลา 10:12:00 น. \*โปรดอ่านเงื่อนไข\* โดยสายการบิน Air Asia (FD)



สอบถามจองโปรแกรมทัวร์นี้  
คลิกเลย

\*\*\* ภาพประกอบใช้เพื่อการโฆษณาเท่านั้น



TAT No.11/06333

# บริษัท รักยิ้มทัวร์ จำกัด

RAKYIMTOUR CO.,LTD

36/68 หมู่บ้านอารีเด อีช เซ็นเตอร์ ถนนมอเดิร์นเวย์  
แขวงคลองสองต้นพูน เขตสาทร:ปิง กรุงเทพฯ 10520

Website : www.rakymtour.com , www.rakymtravel.com

☎ 094-2492236 ☎ 062-4978993  
☎ 087-5894554 ☎ 090-9914787

📞 02-1717961-3

@rakymtour

rakymtour

rakym\_tour

## รหัสทัวร์ : RY26-05165

ในสงครามโลกครั้งที่ 2 ซึ่งสถานที่แห่งนี้ จึงมีความเก่าแก่รวมไปถึงประวัติศาสตร์ที่เราสามารถศึกษาได้จากย่านแห่งนี้

### ค่ำ **รับประทานอาหารค่ำ ณ ภัตตาคาร (มื้อที่ 2)**

นำท่านชมความงดงามยามค่ำคืน **หงหยาดัง** คอมเพล็กซ์ในรูปแบบอาคารโบราณขนาดใหญ่ ภายในมีร้านค้า ร้านอาหาร ร้านขายสินค้าที่ระลึก ฯลฯ ที่นี่ถือเป็นจุดนัดพบพักผ่อนของชาวเมือง และจุดชมวิวชั้นดี อีกทั้งยังเป็นจุดถ่ายรูปที่สำคัญของนักท่องเที่ยวอีกด้วย



ที่พัก **HOLIDAY INN SUITES CHONGQING JINHUI หรือระดับเทียบเท่า 4 ดาว**

**วันที่ 2** ฉงชิ่ง – เมืองหนานชง – ศาลาชิงฮุย – เมืองปาจง – เมืองโบราณเอินหยาง – ดวงตาแห่งอนาคตเอินหยาง

### เช้า **รับประทานอาหารเช้า ณ ห้องอาหารภายในโรงแรม (มื้อที่ 3)**

นำท่านเดินทางสู่ **เมืองหนานชง (Nanchong)** (ระยะทางประมาณ 230 กม. ใช้เวลาเดินทางประมาณ 3.5 ชั่วโมง) ตั้งอยู่ในมณฑลเสฉวน ทางตะวันตกเฉียงใต้ของจีน มีชื่อเสียงโด่งดังจากฐานะ “นครแห่งเส้นไหม” ซึ่งเป็นหนึ่งในศูนย์กลางการปลูกหม่อนเลี้ยงไหมของจีน โดยเชื่อกันว่าบรรพบุรุษชาวหนานชงเริ่มปลูกต้นหม่อน เลี้ยงหนอนไหม มาตั้งแต่เมื่อประมาณ 3,000 กว่าปีก่อน นำท่านสู่ **ศาลาชิงฮุย (รวมลิฟท์ ชมวิวชั้นที่9)** ตั้งอยู่ในอุทยานนิเวศวิทยานานเหมินปา เขตซุนชิ่ง เมืองหนานชง มณฑลเสฉวน อาคารนี้สร้างขึ้นในสมัยราชวงศ์ซ่งเหนือ แต่ถูกทำลายในภายหลัง โครงการบูรณะเริ่มขึ้นในปี 2018 ด้วยงบประมาณ 170 ล้านหยวน ครอบคลุมพื้นที่ประมาณ 50,000 ตารางเมตร และมีพื้นที่อาคารรวม 12,284.89 ตารางเมตร รูปแบบโดยรวมอิงตามสถาปัตยกรรมสมัยราชวงศ์ซ่งโบราณ



ราคา 5000 บาท ขึ้นไป... \*\*ไม่รวมค่าเดินทาง\*\* โดยสายการบิน Air Asia (FD)



สอบถามจองโปรแกรมทัวร์นี้  
คลิกเลย

\*\*\* ภาพประกอบใช้เพื่อการโฆษณาเท่านั้น



TAT No.11/06333

บริษัท รักยิ้มทัวร์ จำกัด

RAKYIMTOUR CO.,LTD

36/68 หมู่บ้านอารีเด อีช เซ็นเตอร์ ถนนมอเดิร์นเวย์  
แขวงคลองสองต้นนุ่น เขตลาดกระบัง กรุงเทพฯ 10520

Website : www.rakymtour.com , www.rakymtravel.com

☎ 094-2492236 ☎ 062-4978993  
☎ 087-5894554 ☎ 090-9914787

📞 02-1717961-3

@rakymtour

rakymtour

rakym\_tour

## รหัสทัวร์ : RY26-05165

### กลางวัน รับประทานอาหารกลางวัน ณ ภัตตาคาร (มื้อที่ 4)

จากนั้นนำท่านเดินทางสู่ **เมืองปาจิง (Bazhong)** (ระยะทางประมาณ 120 กม. ใช้เวลาเดินทางประมาณ 2 ชั่วโมง) เป็นเมืองเล็กๆ เต็มไปด้วยเสน่ห์ธรรมชาติและสถานที่ท่องเที่ยว ให้ท่านสัมผัสธรรมชาติและวัฒนธรรมแบบดั้งเดิม

นำท่านชม **เมืองโบราณเียนหยาง (Enyang Ancient Town)** ตั้งอยู่ในเขตเียนหยาง มีประวัติศาสตร์ยาวนานเกือบ 1,500 ปี นับตั้งแต่ได้รับการสถาปนาให้เป็นเมืองในสมัยราชวงศ์เหนือ-ใต้ เมืองแห่งนี้ยังมีความเจริญรุ่งเรืองมาก เนื่องจากการคมนาคมทางน้ำ ถนนโบราณหลายสิบสาย และสิ่งปลูกสร้างโบราณหลายร้อยหลังในสมัยราชวงศ์หมิงและราชวงศ์ชิง ปัจจุบันเียนหยางอนุรักษ์มรดกทางประวัติศาสตร์และวัฒนธรรมของตนไปพร้อมกับการบ่มเพาะอุตสาหกรรมใหม่ๆ เช่น ศิลปะ การแสดง และวัฒนธรรม ซึ่งช่วยให้เมืองโบราณแห่งนี้มีชีวิตชีวากยิ่งขึ้น



### ค่ำ รับประทานอาหารค่ำ ณ ภัตตาคาร (มื้อที่ 5)

นำท่านชมแลนด์มาร์กแห่งใหม่ **ดวงตาแห่งอนาคตแห่งเียนหยาง (The Eye of Future of Enyang)** การออกแบบของ Eye of the Future มีความทันสมัยและล้ำยุค ใช้ช่องมองแบบเกลียว และมีรูปร่างโดยรวมที่เบาและสวยงาม อาคารทั้งหมดประกอบด้วยเสา 24 ต้นเรียงเป็นวงกลม ซึ่งไม่เพียงแต่ช่วยให้โครงสร้างมีความมั่นคงเท่านั้น แต่ยังคงแสดงถึงความสมบูรณ์แบบและความเป็นสิริมงคลอีกด้วย

QUICK ENJOY คิวรี่ เอ็กซ์เพรส เที่ยวบิน กรุงเทพฯ - เชียงใหม่ - กรุงเทพฯ 3 วัน 5 คืน \*\*ไม่รวมตั๋วเครื่องบิน\*\* โดยสายการบิน Air Asia (FD)



สอบถามจองโปรแกรมทัวร์นี้  
คลิกเลย

\*\*\* ภาพประกอบใช้เพื่อการโฆษณาเท่านั้น

รหัสทัวร์ : RY26-05165



ที่พัก **HAMPTON BY HILTON** หรือระดับเทียบเท่า 4 ดาว

**วันที่ 3 เมืองปาจง – ชมใบไม้เปลี่ยนสีภูเขาหวงอู๋ซาน (รวมกระเช้า)**

**เช้า** รับประทานอาหารเช้า ณ ห้องอาหารภายในโรงแรม **(มื้อที่ 6)**  
นำท่านเดินทางสู่ **ภูเขาหวงอู๋ซาน (Guangwu Shan)** (ระยะทางประมาณ 90 กม. ใช้เวลาเดินทางประมาณ 2 ชั่วโมง) ตั้งอยู่ทางตอนเหนือของมณฑลเสฉวน เป็นหนึ่งในแหล่งท่องเที่ยวธรรมชาติที่งดงามที่สุดของจีน มีชื่อเสียงเรื่องภูเขา ป่าไม้ น้ำตก และทะเลหมอกที่งดงามตลอดทั้งปี โดยเฉพาะในฤดูใบไม้ร่วง กวางอู๋ซานจะกลายเป็น “อาณาจักรใบไม้แดง” ที่กว้างใหญ่ ต้นเมเปิ้ลและไม้ป่าหลากชนิดเปลี่ยนสีเป็นแดง ส้ม และทอง อลังการราวกับภาพวาดจากธรรมชาติ นอกจากนี้ทิวทัศน์ใบไม้เปลี่ยนสีแล้ว ที่นี่ยังมีเส้นทางเดินป่าและแหล่งท่องเที่ยวชื่อดัง เช่น จุดชมวิวยุทธศาสตร์ยามเช้าที่สวยงาม และเส้นทางธรรมชาติที่เปรียบเสมือนห้องแสดงภาพกลางแจ้งไม่ว่าคุณจะมาในฤดูไหน กวางอู๋ซานก็จะมอบความประทับใจแตกต่างกันไป ทั้งความสดชื่นเขียวชอุ่มในฤดูร้อน ความโรแมนติกในหมอกขาว ฤดูหนาว หรือความยิ่งใหญ่ของใบไม้แดง ในฤดูใบไม้ร่วง จึงถูกยกย่องให้เป็น “สวรรค์แห่งการท่องเที่ยวภูเขาและป่าไม้ของเสฉวน”



## รหัสทัวร์ : RY26-05165

**กลางวัน** **รับประทานอาหารกลางวัน ณ ภัตตาคาร (มื้อที่ 7)**  
**บ่าย** จากนั้นนำท่านนั่งกระเช้าชมวิวกุเขาจากมุมสูง **หย่านจือหลิง (Yanziling Cable Car)** (รวมค่ากระเช้า) ตั้งอยู่ในอุทยานหยุนอู่ชาน มณฑลเสฉวน เป็นจุดชมวิวที่มีชื่อเสียงด้วยภูเขาสูงชันและหน้าผาสลับซับซ้อน ซึ่งมักมีหมอกปกคลุมตลอดทั้งปี ทำให้บรรยากาศลึกลับและโรแมนติก บริเวณหน้าผามีรังนกนางแอ่นจำนวนมาก จึงเป็นที่มาของชื่อ “แหลม 燕子岭” นักท่องเที่ยวสามารถเดินตามเส้นทางชมวิวเพื่อสัมผัสความงดงามของผืนป่าที่อุดมสมบูรณ์ และในฤดูใบไม้ร่วงภูเขาทั้งลูกจะถูกแต่งแต้มด้วยสีแดงส้มของใบไม้หลากชนิด เป็นทิวทัศน์ที่สวยงามจนได้รับการยกย่องให้เป็นหนึ่งในจุดชมใบไม้แดงที่ไม่ควรพลาดของหยุนอู่ชาน



**ค่ำ** **รับประทานอาหารค่ำ ณ ภัตตาคาร (มื้อที่ 8)**  
**ที่พัก** **MINYOUN GUANGWU MOUNTAIN HOTEL หรือระดับเทียบเท่า 4 ดาว**

### วันที่ 4 อุทยานแห่งชาติป่าไม้กุเขาหมีขางชาน – เมืองปาจง

**เช้า** **รับประทานอาหารเช้า ณ ห้องอาหารภายในโรงแรม (มื้อที่ 9)**  
นำท่านเดินทางสู่ **อุทยานแห่งชาติป่าไม้กุเขาหมีขางชาน** (ระยะทางประมาณ 50 กม. ใช้เวลาเดินทางประมาณ 1.5 ชั่วโมง) ตั้งอยู่ทางตอนเหนือของมณฑลเสฉวน เป็นหนึ่งในแหล่งท่องเที่ยวธรรมชาติที่มีชื่อเสียง ด้วยพื้นที่ป่ากว้างใหญ่และระบบนิเวศที่อุดมสมบูรณ์ มีภูเขาสูง น้ำตก ลำธาร และหุบเขาเล็กที่งดงามตระการตา ไฮไลท์สำคัญคือช่วงฤดูใบไม้ร่วง ซึ่งกุเขาหมีขางได้รับการขนานนามว่าเป็น “ทะเลแห่งใบไม้แดง” ต้นไม้หลากชนิด เช่น เมเปิ้ล และต้นหวงลู่ จะผลัดใบกลายเป็นสีแดง ส้ม และทอง สร้างทิวทัศน์อันยิ่งใหญ่และโรแมนติก

**กลางวัน** **รับประทานอาหารกลางวัน ณ ภัตตาคาร (มื้อที่ 10)**  
**บ่าย** จากนั้นนำท่าน **นั่งกระเช้าลอยฟ้าเซียงหลูชาน (Xianglu Cable Car)** เพื่อชมวิวแบบพาโนรามาหรือเดินตามเส้นทางธรรมชาติเพื่อสัมผัสความงดงามอย่างใกล้ชิด อุทยานป่าไม้กุเขาหมีขางจึงเป็นจุดหมายปลายทางที่ผสมผสานทั้งความงดงามของธรรมชาติและบรรยากาศสงบ เหมาะสำหรับการพักผ่อนและเก็บภาพประทับใจ

DUCKY EPD12 คีลิง เบิลท์ ดองลี่ตง ซันเฮียตง เซียงหลูชาน ไร่ปิงหลง 7 ไร่ 5 ไร่ \*\*ไปกลับขึ้นเขาลู่\*\* โดยสายการบิน: Air Asia (FD)



TAT No.11/06333

# บริษัท รักยิ้มทัวร์ จำกัด

RAKYIMTOUR CO.,LTD

36/68 หมู่บ้านอารีเด อีช เซ็นเตอร์ ถนนมอเดิร์นเวย์  
แขวงคลองสองต้นนุ่น เขตลาดกระบัง กรุงเทพฯ 10520

Website : [www.rakymtour.com](http://www.rakymtour.com) , [www.rakymtravel.com](http://www.rakymtravel.com)

☎ 094-2492236 ☎ 062-4978993  
☎ 087-5894554 ☎ 090-9914787

📞 02-1717961-3

📱 @rakymtour

📘 rakymtour

📷 rakym\_tour

## รหัสทัวร์ : RY26-05165



จากนั้นนำท่านเดินทางกลับ **เมืองปาง** (ระยะทางประมาณ 120 กม. ใช้เวลาเดินทางประมาณ 2 ชั่วโมง)

**ค่ำ** **ที่พักรับประทานอาหารค่ำ ณ ภัตตาคาร (เมื่อที่ 11)**  
**HAMPTON BY HILTON หรือระดับเทียบเท่า 4 ดาว**

**วันที่ 5** **เมืองปาง – เมืองสุ้ยหนิง – วัดหลิงฉวน – วัดกวางเต๋อ – เจิงตู – ตึกไม้ไผ่ SKP Chengdu**

**เช้า** **รับประทานอาหารเช้า ณ ห้องอาหารภายในโรงแรม (เมื่อที่ 12)**  
นำท่านเดินทางสู่ **เมืองสุ้ยหนิง** (ระยะทางประมาณ 120 กม. ใช้เวลาเดินทางประมาณ 3 ชั่วโมง)  
เป็นเมืองที่คนจีนและคนไทยเชื้อสายจีนเชื่อกันว่าเมืองนี้เป็นเมืองบ้านเกิดเจ้าแม่กวนอิม  
นำท่านชม **วัดหลิงฉวน** หรือวัดเจ้าแม่กวนอิมกระพริบตา เป็นบ้านเกิดของเจ้าแม่กวนอิมในประเทศจีน  
สร้างขึ้นในช่วงต้นรัชสมัยของจักรพรรดิไคฮวงในสมัยราชวงศ์ซู่ (ระหว่างปี ค.ศ. 581 ถึง 600) กว่า 1,400 ปี บรรพบุรุษของวัดหลิงฉวนมีชื่อเรียกอีกชื่อหนึ่งว่า ซีเจิง เซน หยวน ในปีที่ 6 ของราชวงศ์เป่าไห่โยวโนราชวงศ์ซ่งได้



**กลางวัน** **รับประทานอาหารกลางวัน ณ ภัตตาคาร (เมื่อที่ 13)**

DUCK, FRODO และ... เสิร์ฟ... \*โปรดแจ้งชื่อผู้โดยสาร\* โดยสายการบิน Air Asia (FD)



สอบถามจองโปรแกรมทัวร์นี้  
คลิกเลย

\*\*\* ภาพประกอบใช้เพื่อการโฆษณาเท่านั้น

รหัสทัวร์ : RY26-05165

**บ่าย** จากนั้นนำท่านชม **วัดกว้างเต๋อ** เป็นวัดเก่าแก่มาช้านาน คนจีนเชื่อว่าเป็นสถานที่กำเนิดของพระโพธิสัตว์เจ้าแม่กวนอิม ครั้งหนึ่งพระโพธิสัตว์เจ้าแม่กวนอิมที่เป็นผู้ชายได้มาพักอยู่ที่วัดนี้เป็นเวลา 68 ปีก่อนที่จะไปอยู่ที่เกาะผู่โถวชาน



จากนั้นนำท่านเดินทางกลับ **เฉิงตู** (ใช้เวลาเดินทางประมาณ 2 ชั่วโมง)

**ค่ำ** **รับประทานอาหารค่ำ ณ ภัตตาคาร (มื้อที่ 14)**

นำท่านเดินทางสู่ **ตึกไม้ไผ่ SKP Chengdu** แลนด์มาร์กสุดล้ำแห่งใหม่ของเมืองเฉิงตู ศูนย์การค้าระดับลักซ์ชูรีดีไซน์ futurism ผสานธรรมชาติและสถาปัตยกรรมสมัยใหม่อย่างลงตัว โดดเด่นด้วย “ตึกไม้ไผ่” หรือ Bamboo Fountain เสาไม้พุทธรังไม้ไผ่ขนาดยักษ์ พร้อมแสง สี และเอฟเฟกต์น้ำสุดตระการตา บนพื้นที่สวนสีเขียวขนาดใหญ่เหนือศูนย์การค้าใต้ดิน เหมาะสำหรับเดินเล่น ถ่ายภาพ เช็กอิน และสัมผัสบรรยากาศเมืองเฉิงตูยุคใหม่ที่ผสมความทันสมัยเข้ากับเอกลักษณ์ท้องถิ่นได้อย่างสวยงาม



ที่พัก **FELTON GRAND HOTEL CHENGDU หรือระดับเทียบเท่า 4ดาว**

**วันที่ 6** ถนนโบราณชอยกวางแคบ – Eastern suburb Memory – วัดต้าซือ – ถนนคนเดินไท่กู่หลี่ – ตึก IFS + แพนด้ายักษ์ – ถนนคนเดินซุนซีลู่ – สนามบินเฉิงตู

**เช้า** **รับประทานอาหารเช้า ณ ห้องอาหารภายในโรงแรม (มื้อที่ 15)**

QUICK ENJOY คิวรี่ เสิร์ฟ อาหารจีนแบบจีน 7 อย่าง 5 สี \*\*ไม่บังคับที่นั่ง\*\* โดยสายการบิน Air Asia (FD)

## รหัสทัวร์ : RY26-05165

จากนั้นนำท่านเที่ยวชม **ถนนโบราณชอยกว้างชอยแคบ (Kuanxiangzi Alley)** จัดว่ามีเสน่ห์ของความ  
เป็นอาคาร ตกแต่งด้วยเรื่องราววิถีชีวิตการเป็นอยู่ของคนจีนเฉิงตูในสมัยโบราณ แต่ผสม  
ความทันสมัยใส่เข้าไปได้อย่างลงตัว ถนนคนเดินมี 3 ซอย แต่ละซอยมีความยาวประมาณ 400  
เมตร มีร้านค้าเล็กๆ ตั้งเรียงรายอยู่ในแต่ละซอยและตรอกให้เดินช้อปปิ้งเพลิน ทั้งร้านหนังสือ  
ร้านชา-กาแฟ บาร์ เสื้อผ้า ไปจนถึงร้านอาหารนานาชาติ



จากนั้นนำท่านเช็คอินแลนด์มาร์กสุดชิคแห่งเมืองเฉิงตู **Eastern suburb Memory** แหล่งรวมงาน  
อาร์ต คาเฟ่ ร้านอาหาร และสตรีทแฟชั่นสุดฮิป ริโนเวทจากโรงงานอุตสาหกรรมเก่าให้กลายเป็น  
ย่านศิลปะร่วมสมัย บรรยากาศคล้ายย่านเกาหลิมสจินโมเดิร์น เหมาะสำหรับเดินเล่น ถ่ายรูป  
เช็คอิน และสัมผัสไลฟ์สไตล์วัยรุ่นจีนยุคใหม่อย่างเต็มอิม



กลางวัน **รับประทานอาหารกลางวัน ณ ภัตตาคาร (มื้อที่ 16)**

บ่าย นำท่านเดินทางสู่ **วัดต้าสือ (Daci Temple)** วัดเก่าแก่สำคัญคู่เมืองเฉิงตูกว่า 1,000 ปี โดดเด่นด้วย  
สถาปัตยกรรมจีนโบราณอันงดงาม ท่ามกลางบรรยากาศสงบใจกลางเมือง รายล้อมด้วยย่าน  
ทันสมัย เป็นจุดผสมผสานระหว่างวัฒนธรรมดั้งเดิมและความโมเดิร์นได้อย่างลงตัว



## รหัสทัวร์ : RY26-05165

ให้ท่านอิสระช้อปปิ้ง **ถนนคนเดินไท่กุ่หลี่** ถนนคนเดินสุดฮิตและศูนย์รวมไลฟ์สไตล์ระดับพรีเมียมของเฉิงตู โดดเด่นด้วยการออกแบบสไตล์จีนผสมโมเดิร์น เต็มไปด้วยร้านแบรนด์ดัง คาเฟ่เก๋ และมุมถ่ายรูปสุดชิค จากนั้นนำท่านสู่ **ตึก IFS** แลนด์มาร์กชื่อดังของเฉิงตู ถ่ายรูปแพนด้ายักษ์ปีนตึกสุดน่ารักที่กลายเป็นสัญลักษณ์ยอดฮิตของเมือง จุดเช็คอินที่นักท่องเที่ยวต้องมาถ่ายรูป พร้อมช้อปปิ้งในศูนย์การค้าสุดทันสมัยใจกลางเมือง จากนั้นให้ท่านอิสระช้อปปิ้ง **ถนนคนเดินชุนซีลู่** ถนนคนเดินชื่อดังและย่านช้อปปิ้งอันดับหนึ่งของเฉิงตู เต็มไปด้วยห้างสรรพสินค้า ร้านแฟชั่น ร้านอาหาร และสินค้า Local Trend ของจีน บรรยากาศคึกคักตลอดวัน เหมาะสำหรับช้อปปิ้ง ชิม และสัมผัสสีสันเมืองเฉิงตูอย่างแท้จริง



**คำ** รับประทานอาหารค่ำ ณ ภัตตาคาร (มื้อที่ 17)

สมควรแก่เวลานำท่านเดินทางสู่ **สนามบินเฉิงตู** เช็คอิน ณ เคาน์เตอร์สายการบิน **Air Asia**  
**\* รวมน้ำหนักกระเป๋า 20 กิโลกรัม/ท่าน**

**วันที่ 7** สนามบินเฉิงตู – สนามบินดอนเมือง (FD563: 02.50–05.00น.)

**02.50 น.** นำท่านเดินทางกลับกรุงเทพฯ โดยสายการบิน **Air Asia** เที่ยวบินที่ **FD563**

**\*ไม่มีบริการอาหารและเครื่องดื่ม**

**\*\*สายการบินแอร์เอเชีย จัดที่นั่งโดยระบบอัตโนมัติ ผู้โดยสารไม่สามารถระบุหรือเลือกที่นั่งได้ ทั้งนี้หากประสงค์เลือกที่นั่งล่วงหน้า สามารถแจ้งเพิ่มเติมโดยมีค่าใช้จ่ายตามเงื่อนไขของสายการบิน**

**05.00 น.** เดินทางกลับถึง **สนามบินดอนเมือง** โดยสวัสดิภาพ พร้อมความประทับใจในการเดินทาง

ราคา FD563 นี้เป็นเพียง ราคาขั้นต่ำ ซึ่งขึ้นอยู่กับเงื่อนไขการจอง 7 ถึง 5 เดือน \*\*โปรดชำระค่ามัดจำ\*\* โดยสายการบิน Air Asia (FD)



TAT No.11/06333

# บริษัท รักยิ้มทัวร์ จำกัด

RAKYIMTOUR CO.,LTD

36/68 หมู่บ้านอารีนา บีช เซ็นเตอร์ ถนนมอเดิร์นเวย์  
แขวงคลองสองต้นนุ่น เขตสาทร:ปิง กรุงเทพฯ 10520

Website : www.rakymtour.com , www.rakymtravel.com

094-2492236 062-4978993  
087-5894554 090-9914787

02-1717961-3

@rakymtour

rakymtour

rakym\_tour

## รหัสทัวร์ : RY26-05165

### ✔ อัตราค่าบริการรวม



ค่าตัวโดยสารเครื่องบินไป-กลับ ชั้นประหยัด พร้อมค่าภาษีสนามบินทุกแห่งตามรายการทัวร์ ข้างต้น (ข้อมูล ณ วันที่ 28 เมษายน 2569)



เจ้าหน้าที่บริษัท ฯ คอยอำนวยความสะดวก ทุกท่านตลอดการเดินทาง



ค่าประกันวินาศภัยเครื่องบินตามเงื่อนไข ของแต่ละสายการบิน



ค่าอาหาร ค่าเข้าชม และ ค่ายานพาหนะทุกชนิด ตามที่ระบุไว้ในรายการทัวร์ข้างต้น



ค่าน้ำหนักกระเป๋าเดินทางตามสายการบิน กำหนดไว้ที่ 20 กิโลกรัม / ท่าน / ใบ



คุ้มครองการเสียชีวิตจากอุบัติเหตุสูงสุด 2,000,000 บาท  
คุ้มครองค่ารักษาพยาบาลจากอุบัติเหตุสูงสุด 500,000 บาท

(เงื่อนไขตามกรมธรรม์)เงื่อนไขประกันภัยการเดินทาง ค่าประกัน อุบัติเหตุและค่ารักษาพยาบาล คุ้มครองเฉพาะกรณีที่ได้รับ อุบัติเหตุระหว่างการเดินทางไม่คุ้มครองถึงการสูญเสียทรัพย์สินส่วนตัวและไม่คุ้มครองโรคประจำตัวของผู้เดินทาง และคุ้มครองเฉพาะผู้เดินทางไปกลับพร้อมกรุ๊ปเท่านั้น



ค่าที่พักห้องละ 2-3 ท่าน ตามโรงแรมที่ ระบุไว้ในรายการหรือ ระดับเทียบเท่า

- กรณีห้อง TWIN BED (เตียงเดี่ยว 2 เตียง) ซึ่งโรงแรม ไม่มีหรือเต็ม ทางบริษัทขอปรับเป็นห้อง DOUBLE BED แทนโดยมี ต้องแจ้งให้ทราบล่วงหน้า  
- หากต้องการห้องพักแบบ DOUBLE BED ซึ่งโรงแรมไม่มี หรือเต็ม ทางบริษัทขอปรับเป็นห้อง TWIN BED แทนโดยมี ต้อง แจ้งให้ทราบล่วงหน้า เช่นกัน  
- กรณีพักแบบ TRIPLE ROOM 3 ท่าน ท่านที่ 3 อาจเป็น เสริมเตียง หรือ SOFA BED หรือ เสริมฟูกที่นอน ทั้งนี้ ขึ้น อยู่กับรูปแบบการจัดห้องพักของโรงแรมนั้นๆ

### ✘ อัตราค่าบริการไม่รวม



ค่าทำหนังสือเดินทางไทย และเอกสาร ต่างต่าง



ค่าภาษีน้ำมัน ที่สายการบินเรียกเก็บเพิ่ม ภายหลังจากทางบริษัทฯ ได้ออกตั๋วเครื่องบินไปแล้ว ซึ่งลูกค้าต้องชำระส่วนต่างเพิ่ม อัตราค่าทัวร์ที่นำเสนอนี้ ได้รวมภาษีน้ำมันและภาษีสนามบินตามอัตราปัจจุบัน ณ วันที่ออกโปรแกรมแล้ว อย่างไรก็ตาม หากก่อนวันเดินทาง ทางสายการบินมีการประกาศปรับขึ้นค่าภาษีน้ำมัน ภาษีสนามบิน หรือมี ค่าใช้จ่ายเพิ่มส่วนอื่นๆ (แม้ว่าทางบริษัทฯ จะได้ทำการออกตั๋วเครื่องบินไปแล้วก็ตาม) ทางบริษัทฯ ขอความกรุณาเรียกเก็บค่าใช้จ่ายในส่วนต่างนี้เพิ่มตามความเป็นจริง



ภาษีมูลค่าเพิ่ม 7% และหัก ณ ที่จ่าย 3%



ค่าทิปมัคคุเทศก์ท้องถิ่นและคนขับรถ รวม 2,000 บาท/ท่าน/กรุ๊ป (เด็กชำระทิปเท่ากับผู้ใหญ่) ชำระที่สนามบิน



ค่าน้ำหนักกระเป๋าเดินทางในกรณีที่เกิดกว่าสายการบินกำหนด



ค่าใช้จ่ายส่วนตัวนอกเหนือจากรายการ เช่น ค่าเครื่องดื่ม, ค่าอาหารที่สั่งเพิ่ม, ค่าโทรศัพท์ ฯลฯ สำหรับท่านที่รับประทานอาหารพิเศษ อาหารเจ หรือไม่ทานเนื้อสัตว์ ไม่ทานหมู ไม่ทานไก่ และมีความจำเป็นให้ทางบริษัท จัดเตรียมอาหารไว้ให้ท่านเป็นพิเศษนอกเหนือจากที่ กรุ๊ปจัดไว้ในรายการ ขอสงวนสิทธิ์ในการเรียกเก็บค่าใช้จ่ายเพิ่มเติมตามจริงหากจำเป็น



ค่าธรรมเนียมเอกสารเข้าเมืองสำหรับผู้ถือ พาสปอร์ตต่างประเทศ

(ทางรัฐบาลจีนประกาศยกเลิกวีซ่าให้กับคนไทย ผู้ที่ประสงค์ จะพำนักระยะสั้นในประเทศจีน ในรอบ 6 เดือน ไม่เกิน 90 วัน \*\*ถ้ากรณีทางรัฐบาลจีนประกาศให้กลับมาใช้วีซ่า ผู้เดินทางจะต้องเสียค่าใช้จ่ายเพิ่มในการขอวีซ่าตามที่สถานทูตกำหนด)



QUICK ENJOY คือ บริการเช็คอิน เช็คอินล่วงหน้าก่อนขึ้นเครื่อง 7 ถึง 5 ชั่วโมง\*\*ไม่บังคับเช็คอิน\*\* โดยสายการบิน Air Asia (FD)

รหัสทัวร์ : RY26-05165



## เงื่อนไขการให้บริการ

1. การเดินทางในแต่ละครั้งจะต้องมีผู้โดยสารจำนวน 9 ท่านขึ้นไป ถ้าผู้โดยสารไม่ครบจำนวนดังกล่าว ทางบริษัทฯ ขอสงวนสิทธิ์ในการเปลี่ยนแปลงราคาหรือยกเลิกการเดินทาง
2. ในกรณีที่ลูกค้าต้องออกตัวโดยสารภายในประเทศ กรุณาติดต่อเจ้าหน้าที่ของบริษัทฯ เพื่อเช็คว่ามีกรุปมีการคอนเฟิร์มเดินทางก่อนทุกครั้ง เนื่องจากสายการบินอาจมีการปรับเปลี่ยนไฟล์ทบิน หรือเวลาบิน โดยไม่ได้แจ้งให้ทราบล่วงหน้า ทางบริษัทฯ จะไม่รับผิดชอบใด ๆ ในกรณี ถ้าท่านออกตัวภายในโดยไม่แจ้งให้ทราบและหากไฟล์ทบินมีการปรับเปลี่ยนเวลาบินเพราะถือว่าท่านยอมรับในเงื่อนไขดังกล่าว
3. การชำระค่าบริการ
  - 3.1 กรุณาชำระมัดจำ ท่านละ 15,000 บาท
  - 3.2 กรุณาชำระค่าทัวร์เต็มจำนวน ในกรณีที่ค่าทัวร์ราคาต่ำกว่า 10,000 บาท
  - 3.3 กรุณาชำระค่าทัวร์ส่วนที่เหลือ 30 วันก่อนออกเดินทาง **\*\*45 วันก่อนเดินทางสำหรับช่วงสงกรานต์และปีใหม่\*\***
  - 3.4 กรณีวันเดินทางน้อยกว่า 21 วัน หรือราคาทัวร์โปรโมชั่น ต้องชำระค่าทัวร์เต็มจำนวนเท่านั้น
4. กรณีผู้เดินทางที่ต้องการความช่วยเหลือเป็นพิเศษ เช่น การขอใช้วีลแชร์ที่สนามบิน กรุณาแจ้งบริษัทฯ อย่างน้อย 7 วันก่อนการเดินทาง หรือเริ่มตั้งแต่ท่านจองทัวร์ มิฉะนั้นทางบริษัทฯ ไม่สามารถจัดการได้ล่วงหน้า ทางบริษัทฯ ขอสงวนสิทธิ์ในการเรียกเก็บค่าใช้จ่ายตามจริงที่เกิดขึ้นกับผู้เดินทาง (ถ้ามี)
5. กรณีใช้หนังสือเดินทางราชการ (เล่มน้ำเงิน) เดินทางเพื่อการท่องเที่ยวกับคณะทัวร์ หากท่านถูกปฏิเสธในการเข้า-ออกประเทศใด ๆ ก็ตาม ทางบริษัทฯ ขอสงวนสิทธิ์ไม่คืนค่าทัวร์และรับผิดชอบใด ๆ ทั้งสิ้น
6. **ทางบริษัทฯ ทำหน้าที่เป็นเพียงตัวแทนในการประสานงานการเดินทางเท่านั้น และ ขอสงวนสิทธิ์ปฏิเสธความรับผิดชอบและไม่สามารถคืนเงินค่าบริการหรือชดเชยค่าเสียหายใดๆ ได้ในทุกกรณี สำหรับความสูญเสีย, ความเสียหาย, หรือค่าใช้จ่ายที่เพิ่มขึ้นของนักท่องเที่ยว ซึ่งเกิดจากเหตุสุดวิสัยและปัจจัยที่นอกเหนือการควบคุมของบริษัทฯ อาทิเช่น: ภัยธรรมชาติ, สภาพอากาศแปรปรวน, ภัยสงคราม, การจลาจล, การนัดหยุดงาน, โรคระบาด, การยกเลิก/ล่าช้า/เปลี่ยนแปลงตารางการบิน, ความขัดข้องของการคมนาคม, อุบัติเหตุ, ความเจ็บป่วย, การสูญหายหรือเสียหายของสัมภาระ, ตลอดจนการถูกปฏิเสธการเข้า-ออกเมืองหรือข้อห้ามทางกฎหมายจากเจ้าหน้าที่รัฐ ทั้งนี้ บริษัทฯ จะให้ความช่วยเหลือทางด้านการประสานงานอย่างสุดความสามารถ**



## เงื่อนไขอื่นๆ

**โปรดตรวจสอบ PASSPORT :** กรุณานำพาสปอร์ตติดตัวมาในวันเดินทาง พาสปอร์ตต้องมีอายุไม่ต่ำกว่า 6 เดือน หรือ 180 วัน ขึ้นไปก่อนการเดินทาง และต้องมีหน้ากระดาษอย่างน้อย 6 หน้า

**หมายเหตุ :** สำหรับผู้เดินทางที่อายุไม่ถึง 18 ปี และไม่ได้เดินทางกับบิดา มารดา ต้องมีจดหมายยินยอมให้บุตรเดินทางไปต่างประเทศจากบิดาหรือมารดาแนบมาด้วย



QUICK ENJOY คือ บริษัทฯ ซึ่งใช้เส้นทางบินไปกลับ 7 วัน 5 คืน **\*\*ไม่เอ้าท์เซ็ท\*\*** โดยสายการบิน Air Asia (FD)



TAT No.11/06333

# บริษัท รักยิ้มทัวร์ จำกัด

RAKYIMTOUR CO.,LTD

36/68 หมู่บ้านอารีนา บีช เซ็นเตอร์ ถนนมอเดิร์นเวย์  
แขวงคลองสองต้นนุ่น เขตสาทร:ปิง กรุงเทพฯ 10520

Website : www.rakymtour.com , www.rakymtravel.com

☎ 094-2492236 ☎ 062-4978993  
☎ 087-5894554 ☎ 090-9914787

📞 02-1717961-3

@rakymtour

rakymtour

rakym\_tour

## รหัสทัวร์ : RY26-05165

### ✖ **เงื่อนไขการยกเลิก**

\*\*กรณีการขอยกเลิกการเดินทาง หรือเลื่อนการเดินทาง นักท่องเที่ยวหรือตัวแทนจำหน่าย(ผู้มีชื่อในเอกสารการจอง) จะต้องแฟกซ์ อีเมลล์ หรือ มาเซ็นเอกสารการยกเลิกที่บริษัท อย่างเป็นทางการหนึ่ง เพื่อเป็นการแจ้งยกเลิกกับทางบริษัทอย่างเป็นทางการลายลักษณ์อักษร (ทางบริษัทไม่ขอรับยกเลิกการจอง ผ่านทางโทรศัพท์ไม่ว่ากรณีใดๆ)

\*\*กรณีนักท่องเที่ยวหรือตัวแทนจำหน่าย ต้องการขอรับเงินค่าบริการคืน นักท่องเที่ยวหรือตัวแทนจำหน่าย (ผู้มีชื่อในเอกสารการจอง) จะต้องแฟกซ์ อีเมลล์ หรือ มาเซ็นเอกสารขอรับเงินคืนที่บริษัท อย่างเป็นทางการหนึ่ง เพื่อทำเรื่องขอรับเงินค่าบริการคืน โดยแนบหนังสือมอบอำนาจพร้อมหลักฐานประกอบการมอบอำนาจ หลักฐานการชำระค่าบริการต่างๆ และหน้าสมุดบัญชีธนาคารที่ต้องการให้นำเงินเข้าให้ครบถ้วน โดยมีเงื่อนไขการคืนเงินค่าบริการ ตาม "ประกาศคณะกรรมการธุรกิจท่องเที่ยวและมัคคุเทศก์ เรื่อง หลักเกณฑ์เกี่ยวกับการกำหนดอัตราการจ่ายเงินค่าบริการคืนให้แก่นักท่องเที่ยว พ.ศ. 2563" ดังนี้

**ยกเลิก ไม่น้อยกว่า 30 วันก่อนการเดินทาง (ไม่นับวันเดินทาง)**

**คืนเงินค่าทัวร์เต็มจำนวน** ยกเว้น ค่าใช้จ่ายที่เกิดขึ้นจริงเพื่อการเตรียมการนำเที่ยว ทั้งหมด เช่น ค่ามัดจำตัวเครื่อง ค่าบริการแลนด์ ต่างประเทศ เป็นต้น

**การยกเลิกเดินทางกับกรุ๊ปที่ออกเดินทางช่วงเทศกาลวันหยุด เช่น ปีใหม่, สงกรานต์ เป็นต้น**

บางสายการบินมีการกีดกันมัดจำที่นิ่งกับสายการบิน และค่ามัดจำที่พัก รวมถึงเที่ยวบินพิเศษ เช่น CHARTER FLIGHT **จะไม่มีคืนเงินมัดจำ หรือ ค่าทัวร์ทั้งหมดที่ชำระแล้ว** ไม่ขอยกเลิกด้วยกรณีใดๆ

**ยกเลิก ไม่น้อยกว่า 15-29 วันก่อนการเดินทาง (ไม่นับวันเดินทาง)**

**คืนเงิน 50% ของค่าทัวร์ทั้งหมด** ยกเว้น ค่าใช้จ่ายที่เกิดขึ้นจริงเพื่อการเตรียมการนำเที่ยวทั้งหมด เช่น ค่ามัดจำตัวเครื่อง ค่าบริการแลนด์ ต่างประเทศ เป็นต้น

**หากท่านงดการใช้บริการรายการใดรายการหนึ่งหรือไม่เดินทางพร้อมคณะ**

ทางบริษัทฯ จะต้องว่าท่านสละสิทธิ์ **ไม่อาจเรียกร้องค่าบริการและเงินมัดจำคืน ไม่ว่ากรณีใดๆ ทั้งสิ้น**

**ยกเลิก น้อยกว่า 15 วันก่อนการเดินทาง**

**ทางบริษัทฯ ขอสงวนสิทธิ์ ไม่คืนเงินค่าทัวร์ทั้งหมด** การจ่ายคืนเงินแก่นักท่องเที่ยวตามข้อกำหนดด้านบน ซึ่งมีการหักเงินในบางส่วนนั้น เนื่องจากทางบริษัทมีค่าใช้จ่ายที่ได้จ่ายจริงเพื่อการเตรียมการจัดนำเที่ยวไปแล้ว เช่น การมัดจำที่นิ่งมัดตราจองเครื่องบิน การจองที่พัก และ ค่าใช้จ่ายที่จำเป็นอื่นๆ เป็นต้น

**กรณีนักท่องเที่ยวคนเข้าเมืองในกรุงเทพฯ และต่างประเทศปฏิเสธการเดินทางออกหรือเข้าประเทศที่ระบุ**

**บริษัทฯ ขอสงวนสิทธิ์ที่จะไม่คืนค่าทัวร์** ไม่ว่ากรณีใดๆ \*สำคัญ !! บริษัททำธุรกิจเพื่อการท่องเที่ยวเท่านั้น ไม่สนับสนุนการเดินทางเข้าญี่ปุ่นโดยผิดกฎหมาย ลูกค้านำต้องผ่านการตรวจคนเข้าเมืองด้วยตัวของตัวเอง โดยมัคคุเทศก์ไม่สามารถช่วยเหลือใดๆได้ทั้งสิ้น \*



QUICK ENJOY คือ บริษัทฯ ซึ่งเข้าชื่อทางเว็บไซต์ 7 วัน 5 คืน \*\*ไม่คืนเงินมัดจำ\*\* โดยสายการบิน Air Asia (FD)



**สอบถามจองโปรแกรมทัวร์นี้  
คลิกเลย**

\*\*\* ภาพประกอบใช้เพื่อการโฆษณาเท่านั้น





TAT No.11/06333

# บริษัท รักยิ้มทัวร์ จำกัด

RAKYIMTOUR CO.,LTD

36/68 หมู่บ้านอารีเด มีช เซ็นเตอร์ ถนนมอเดิร์นเวย์  
แขวงคลองสองต้นนุ่น เขตลาดกระบัง กรุงเทพฯ 10520

Website : www.rakymtour.com , www.rakymtravel.com

☎ 094-2492236 ☎ 062-4978993  
☎ 087-5894554 ☎ 090-9914787

📞 02-1717961-3

📱 @rakymtour

📘 rakymtour

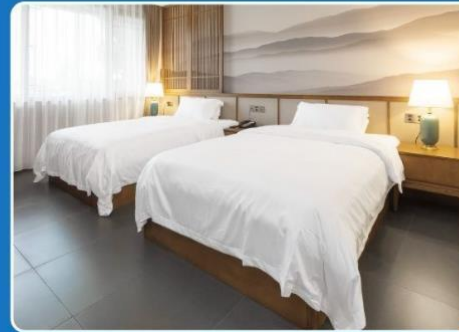
📷 rakym\_tour

รหัสทัวร์ : RY26-05165

## ตัวอย่างประเภทห้องพัก



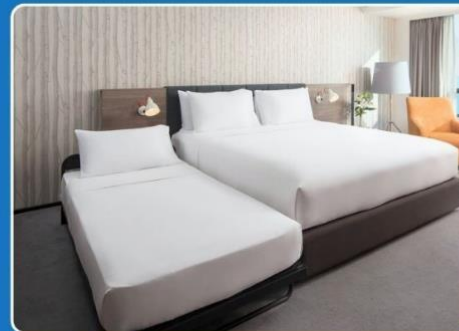
👤 SINGLE (SGL)



👤👤 TWIN (TWN)



👤👤 DOUBLE (DBL)



👤👤👤 TRIPLE (TRP)

**\*\*รูปภาพห้องพักเป็นเพียงภาพสื่อถึงประเภทของเตียงเท่านั้น ไม่ใช่ภาพห้องพักจริงสำหรับการเข้าพัก\*\***



ราคา 2,500 บาท (รวมอาหารเช้า) ซึ่งเข้าเช็คอินทางโรงแรม 7 ถึง 5 คืน \*\*ไม่รวมค่าเดินทาง\*\* โดยสายการบิน Air Asia (FD)



สอบถามจองโปรแกรมทัวร์นี้  
คลิกเลย

\*\*\* ภาพประกอบใช้เพื่อการโฆษณาเท่านั้น