



TAT No.11/06333

บริษัท รักยิ้มทัวร์ จำกัด

RAKYIMTOUR CO.,LTD

36/68 หมู่บ้านอารีนา บีช เซ็นเตอร์ ถนนมอเดิร์นเวย์
แขวงคลองสองต้นนุ่น เขตสาทร:ปิง กรุงเทพฯ 10520

Website : www.rakyimtour.com , www.rakyimtravel.com

☎ 094-2492236 ☎ 062-4978993
☎ 087-5894554 ☎ 090-9914787

📞 02-1717961-3

@rakyimtour

rakyimtour

rakyim_tour

รหัสทัวร์ : RY26-05145

2U
CENTER

ไฟลิ่งร้านช้อปปิ้ง!

2 เมือง ปักกิ่ง ชิงเต่า

ICONIC

สัมผัสความคลาสสิก และโรมันเต็กในทริปเดียว



เดินทาง

09 - 14 เม.ย. 69 38,888	25 - 30 มิ.ย. 69 32,888	30 ก.ค. - 04 ส.ค. 69 36,888	03 - 08 ก.ย. 69 32,888
30 เม.ย. - 05 พ.ค. 69 34,888	02 - 07 ก.ค. 69 35,888	06 - 11 ส.ค. 69 35,888	10 - 15 ก.ย. 69 32,888
21 - 26 พ.ค. 69 31,888	09 - 14 ก.ค. 69 35,888	13 - 18 ส.ค. 69 35,888	08 - 13 ต.ค. 69 35,888
28 พ.ค. - 02 มิ.ย. 69 32,888	16 - 21 ก.ค. 69 35,888	20 - 25 ส.ค. 69 35,888	15 - 20 ต.ค. 69 32,888
04 - 09 มิ.ย. 69 31,888	23 - 28 ก.ค. 69 36,888	27 ส.ค. - 01 ก.ย. 69 35,888	

ไฮไลท์

พระราชวังฤดูร้อน - จิวเมืองชิงเต่า
รถไฟความเร็วสูง - ภูเขาเหลาซาน
กำแพงเมืองจีนด้านจวิรงกวน - ปาด้ากวน
พักโรงแรมระดับ 4 ดาว - ไบลองร้านช้อปปิ้ง
มือพิเศษ เปิดปักกิ่ง , หม้อไฟซีฟู้ด



ปาด้ากวน



กำแพงเมืองจีนด้านจวิรงกวน



ภูเขาเหลาซาน

ราคาเริ่มต้น
31,888

2UPEK-CX001

6วัน 5คืน

CATHAY PACIFIC

เปิดปักกิ่ง หม้อไฟซีฟู้ด

พักโรงแรม 4 ดาว



สอบถามจองโปรแกรมทัวร์นี้
คลิกเลย

*** ภาพประกอบใช้เพื่อการโฆษณาเท่านั้น



TAT No.11/06333

บริษัท รักยิ้มทัวร์ จำกัด

RAKYIMTOUR CO.,LTD

36/68 หมู่บ้านอารีเด อีช เซ็นเตอร์ ถนนมอเดิร์นเวย์
แขวงคลองสองต้นนุ่น เขตลาดกระบัง กรุงเทพฯ 10520

Website : www.rakymtour.com , www.rakymtravel.com

☎ 094-2492236 ☎ 062-4978993
☎ 087-5894554 ☎ 090-9914787

📞 02-1717961-3

@rakymtour

f rakymtour

📷 rakym_tour

รหัสทัวร์ : RY26-05145

2 เมือง ICONIC

ปักกิ่ง - ชิงเต่า 6 วัน 5 คืน

(นั่งรถไฟความเร็วสูง)

สัมผัสความคลาสสิก และโรแมนติกในทริปเดียว!

โดยสารการบิน Cathay Pacific (CX)

โปรแกรมการเดินทาง	เข้า	เที่ยง	ค่ำ	โรงแรมที่พัก
1 กรุงเทพฯ (สนามบินสุวรรณภูมิ) - ปักกิ่ง CX700 BKK-HKG 08.05 - 12.10 CX392 HKG-PEK 13.50 - 17.20		✈	🍷	Palace Hotel หรือเทียบเท่าระดับ 4 ดาว (มาตรฐานจีน)
2 พระราชวังฤดูร้อนอีเหอหยวน - กำแพงเมืองจีน ด้านจี้ยงกวน - ย่านชานหลี่ถุน	🍷	🍷	🍷	Palace Hotel หรือเทียบเท่าระดับ 4 ดาว (มาตรฐานจีน)
3 นั่งรถไฟความเร็วสูงสู่เมืองชิงเต่า (G879: 08.11-11.45) - สะพานจ้านเฉียว - ป่าต่ากวน - จัดทัวร์ 54 - การแสดงไฟศุนย์การค้ำโอลิมปิกทางเรือ	🍷	🍷	🍷	Gloria Grand Hotel Qingtao หรือเทียบเท่าระดับ 4 ดาว (มาตรฐานจีน)
4 ภูเขาเหลาชาน (รวมรถอุทยาน) - ศาลเจ้าไท่ฉิงกง - ชาจื่อโซ่ว - ภูเขาเสี่ยวหยูชาน - ถนนคนเดินไท่ตง	🍷	🍷	X	Gloria Grand Hotel Qingtao หรือเทียบเท่าระดับ 4 ดาว (มาตรฐานจีน)
5 จุดชมวิวพาโนรามา ชั้น 81 - ถนนวัฒนธรรมต้าเปา เต่า - โบสถ์คริสต์เซนต์ไมเคิล พิพิธภัณฑที่ทำการ เก่าเยอรมัน - พิพิธภัณฑที่โรงเบียร์ชิงเต่า (รวมชิม เบียร์) - สตรีทอาร์ท สตูดิโอจิบลิ	🍷	🍷	🍷	Gloria Grand Hotel Qingtao หรือเทียบเท่าระดับ 4 ดาว (มาตรฐานจีน)
6 เมืองโบราณจี้โม - สนามบินชิงเต่า - กรุงเทพฯ (สนามบินสุวรรณภูมิ) CX951 TAO-HKG 15.30 - 18.15 CX617 HKG-BKK 20.10 - 00.15+1	🍷	🍷	✈	

โปรแกรมทัวร์นี้ X ไม่มีลงร้านช้อปปิ้ง



TAT No.11/06333

บริษัท รักยิ้มทัวร์ จำกัด

RAKYIMTOUR CO.,LTD

36/68 หมู่บ้านอารีย์ อีซ เซ็นเตอร์ ถนนมอเดิร์นเวย์
แขวงคลองสองต้นนุ่น เขตลาดกระบัง กรุงเทพฯ 10520

Website : www.rakyimtour.com , www.rakyimtravel.com

☎ 094-2492236 ☎ 062-4978993
☎ 087-5894554 ☎ 090-9914787

📞 02-1717961-3

@rakyimtour

f rakyimtour

rakyim_tour

รหัสทัวร์ : RY26-05145

กำหนดวันเดินทาง	ผู้ใหญ่พัก 2-3 ท่าน ท่านละ	ราคาทัวร์ (ไม่รวมตัวเครื่องบิน)	พักเดี่ยว เพิ่มท่านละ
09 – 14 เม.ย. 69 วันสงกรานต์	38,888.-	32,888.-	6,500.-
30 เม.ย. – 05 พ.ค. 69 วันแรงงาน+ฉัตรมงคล	34,888.-	28,888.-	6,500.-
21 – 26 พ.ค. 69	31,888.-	25,888.-	6,000.-
28 พ.ค. – 02 มิ.ย. 69 วันวิสาขบูชา	32,888.-	26,888.-	6,000.-
04 – 09 มิ.ย. 69	31,888.-	25,888.-	6,000.-
25 – 30 มิ.ย. 69	32,888.-	27,888.-	6,000.-
02 – 07 ก.ค. 69	35,888.-	29,888.-	6,500.-
09 – 14 ก.ค. 69	35,888.-	29,888.-	6,500.-
16 – 21 ก.ค. 69	35,888.-	29,888.-	6,500.-
23 – 28 ก.ค. 69 วันเฉลิมพระชนมพรรษา	36,888.-	30,888.-	6,500.-
30 ก.ค. – 04 ส.ค. 69 วันเข้าพรรษา	36,888.-	30,888.-	6,500.-
06 – 11 ส.ค. 69	35,888.-	29,888.-	6,500.-
13 – 18 ส.ค. 69	35,888.-	29,888.-	6,500.-
20 – 25 ส.ค. 69	35,888.-	29,888.-	6,500.-
27 ส.ค. – 01 ก.ย. 69	35,888.-	29,888.-	6,500.-
03 – 08 ก.ย. 69	32,888.-	26,888.-	6,000.-
10 – 15 ก.ย. 69	32,888.-	26,888.-	6,000.-
08 – 13 ต.ค. 69 วันคล้ายวันสวรรคต ร.9	35,888.-	29,888.-	6,500.-
15 – 20 ต.ค. 69	32,888.-	26,888.-	6,000.-

รหัสทัวร์ : RY26-05145

ราคาทัวร์ข้างต้นยังไม่รวมค่าทิปมัคคุเทศน์ท้องถิ่นและคนขับรถ 2,000 บาท/ท่าน/ทริป

ราคานี้เป็นราคาพิเศษ ไม่มีราคาเด็ก/เด็กเก็บทิปเท่าผู้ใหญ่

โปรแกรมอาจจะมีการปรับเปลี่ยนตามความเหมาะสมของสภาพอากาศและฤดูกาล

วันที่แรก กรุงเทพฯ (สนามบินสุวรรณภูมิ) – ปักกิ่ง
CX700 BKK-HKG 08.05 – 12.10
CX392 HKG-PEK 13.50 – 17.20

05.00 น. พร้อมกันที่ ท่าอากาศยานสุวรรณภูมิ อาคารผู้โดยสารระหว่างประเทศ เคาน์เตอร์สายการบิน Cathay Pacific (CX) โดยมีเจ้าหน้าที่บริษัทคอยให้การต้อนรับและอำนวยความสะดวกตรวจเช็คสัมภาระและเอกสารการเดินทางให้กับทุกท่าน

08.05 น. ออกเดินทางสู่ สนามบินฮ่องกง โดยสายการบิน Cathay Pacific (CX) โดยเที่ยวบินที่ CX700
* น้ำหนักกระเป๋า 23 กิโลกรัม/ท่าน * มีบริการอาหารบนเครื่อง



12.10 น. เดินทางถึง สนามบินฮ่องกง รอเปลี่ยนเครื่อง

13.50 น. ออกเดินทางสู่ ท่าอากาศยานนานาชาติกรุงปักกิ่ง โดยสายการบิน Cathay Pacific (CX) โดยเที่ยวบินที่ CX392

17.20 น. เดินทางถึง ท่าอากาศยานนานาชาติกรุงปักกิ่ง ประเทศจีน เวลาท้องถิ่นเร็วกว่าประเทศไทย 1 ชั่วโมง (เพื่อความสะดวกในการนัดหมาย กรุณาปรับนาฬิกาของท่านเป็นเวลาท้องถิ่น) หลังจากท่านได้ผ่านพิธีการตรวจคนเข้าเมืองและศุลกากร





TAT No.11/06333

บริษัท รักยิ้มทัวร์ จำกัด

RAKYIMTOUR CO.,LTD

36/68 หมู่บ้านอารีย์ อีซ เซ็นเตอร์ ถนนมอเดิร์นเวย์
แขวงคลองสองต้นนุ่น เขตลาดกระบัง กรุงเทพฯ 10520

Website : www.rakymtour.com , www.rakymtravel.com

☎ 094-2492236 ☎ 062-4978993
☎ 087-5894554 ☎ 090-9914787

📞 02-1717961-3

@rakymtour

f rakymtour

📷 rakym_tour

รหัสทัวร์ : RY26-05145

ค่ำ **รับประทานอาหารค่ำ ณ ภัตตาคาร (มื้อที่ 1)**
ที่พัก **Palace Hotel หรือเทียบเท่าระดับ 4 ดาว (มาตรฐานจีน)**

วันที่สอง **พระราชวังฤดูร้อนอีเหอหยวน – กำแพงเมืองจินด้านจวิ๋ยงกวน – ย่านซานหลี่ถุน**
เช้า **รับประทานอาหารเช้า ณ ห้องอาหารของโรงแรม (มื้อที่ 2)**



นำท่านเดินทางสู่ **พระราชวังฤดูร้อนอีเหอหยวน** ตั้งอยู่ในเขตซานเมืองด้านทิศตะวันตกเฉียงเหนือของกรุงปักกิ่ง ห่างจากตัวเมืองปักกิ่งประมาณ 15 กิโลเมตร พระราชวังฤดูร้อนอีเหอหยวน เดิมเป็นสวนฤดูร้อนและสวนดอกไม้ในสมัยกบฏไคซัน ต่อมาในปี ค.ศ. 1893 พระนางฉือซีไทเฮา ได้นำงบประมาณของกองทัพเรือมาบูรณะซ่อมแซมจนเป็นลักษณะที่เห็นในปัจจุบัน ภายในพระราชวังประกอบด้วย ตำนกเลอโช่วถิง สถานที่ประทับของพระนางฉือซีไทเฮา ตำนกเร็นโช่วเตี้ยน สถานที่ว่าราชการของพระนางฉือซีไทเฮา ภูเขาว่านโล้วซาน ทะเลสาบคุนหมิง เก๋งพระหอม ตำนกเรียงเมฆ เตื่อเหอหยวน ฉางหลาน (ระเบียงยาวลัดเลาะไปตามริมทะเลสาบคุนหมิง ตกแต่งด้วยภาพวาดต่างๆ) และตำหนักต่างๆ อีกมากมาย

กลางวัน **รับประทานอาหารกลางวัน ณ ภัตตาคาร (มื้อที่ 3)**

รหัสทัวร์ : RY26-05145



นำท่านเดินทางสู่ **กำแพงเมืองจีนด่านจวิ๊ยงกวน** เป็นกำแพงที่มีป้อมคั่นเป็นช่วง ๆ ของจีนสมัยโบราณ สร้างในสมัยพระเจ้าจินซีฮ่องเต้เป็นครั้งแรก กำแพงส่วนใหญ่ที่ปรากฏในปัจจุบันสร้างขึ้นในสมัยราชวงศ์หมิง ทั้งนี้เพื่อป้องกันการรุกรานจากพวกมองโกล และพวกเติร์ก หลังจากนั้นยังมีการสร้างกำแพงต่ออีกหลายครั้งด้วยกันแต่ภายหลังก็มีไฟป่าเร่ร่อนจากมองโกเลียและแมนจูเรียสามารถบุกฝ่ากำแพงเมืองจีนได้สำเร็จ มีความยาวทั้งหมดถึง 6,350 กิโลเมตร และนับเป็นหนึ่งในเจ็ดสิ่งมหัศจรรย์ของโลกยุคกลางด้วย เชื่อกันว่า หากมองเมืองจีนจากอวกาศจะสามารถเห็นกำแพงเมืองจีนได้



จากนั้นนำท่านชมและช้อปปิ้ง **ย่านซานหลี่ถุน(Sanlitun)** ถนนคนเดินเส้นนี้เต็มไปด้วยตึกสูงใหญ่ทันสมัย ร้านแบรนด์ต่าง ๆ ทั้งแบรนด์สตรีท แบรนด์ไฮเอนด์ และแบรนด์โลคอล นอกจากนี้ยังเป็นที่ตั้งของร้านอาหาร ร้านขายเครื่องดื่ม คาเฟ่ และบาร์ในยามค่ำคืนอีกด้วย ที่สุดปลายทางของซานหลี่ถุนเป็นที่ตั้งของห้างสรรพสินค้าขนาดใหญ่อย่าง Taikooli (ไทคูลี่) ที่ชวนให้เราเดินกันสนุกสนานในย่านนี้ เรียกได้ว่าถ้าอยากมาดูแฟชั่นของจีนก็มาที่นี่เลย

ค่ำ
ที่พัก **รับประทานอาหารค่ำ ณ ภัตตาคาร (มื้อที่ 4)**
Palace Hotel หรือเทียบเท่าระดับ 4 ดาว (มาตรฐานจีน)

รหัสทัวร์ : RY26-05145

วันที่สาม นั่งรถไฟความเร็วสูงสู่เมืองชิงเต่า (G879: 08.11-11.45) – สะพานจ้านเฉียว –
ปาต้ากวน – จัตุรัส 54 – การแสดงไฟศูนย์การค่าโอลิมปิกทางเรือ

เช้า รับประทานอาหารเช้า ณ ห้องอาหารของโรงแรม (มื้อที่ 5)



นำท่านเดินทางโดยรถไฟความเร็วสูงสู่ **เมืองชิงเต่า** เมืองทะเลสุดชิลที่ผสมกลิ่นอายยุโรปและ
ความโมเดิร์นของจีนอย่างลงตัว โดยรถไฟความเร็วสูง (ใช้เวลาเดินทางประมาณ 3 ชั่วโมงครึ่ง)

หมายเหตุ

- รถไฟอาจจะมีการเปลี่ยนขบวนเวลา ขอสงวนสิทธิ์จัดขบวนและเวลาตามความเหมาะสม
 - การขึ้นรถไฟลูกค้าต้องลากกระเป๋าด้วยตัวเอง เพื่อความรวดเร็วในการขึ้นหรือลงรถไฟ
- สัมภาระและกระเป๋าเดินทางของท่าน ควรจัดให้เรียบร้อยและไม่ควรใช้กระเป๋าที่มีขนาดใหญ่
จนเกินไป (รถไฟจะจอดประมาณ 2-6 นาที ต่อสถานี)

ข้อควรระวัง

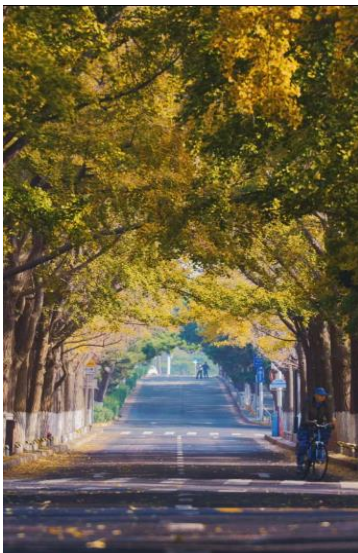
จุดตรวจความปลอดภัย โปรดตรวจสอบสัมภาระติดตัวของท่านอย่างละเอียดอีกครั้งก่อนเข้า
สถานี เพื่อความสะดวกและรวดเร็วในการผ่านจุดตรวจความปลอดภัย กรุณาดำเนินการ
ของมีคม และวัตถุไวไฟทุกชนิดติดตัว โดยเฉพาะอย่างยิ่ง: • กรรไกรตัดเล็บ, มีดโกน, มีดพับ, ไฟ
แช็ก, ไม้ขีดไฟ • สเปรย์หรือกระป๋องอัดแก๊สทุกชนิด (เช่น สเปรย์ฉีดผม, สเปรย์ระงับกลิ่นกาย) •
ของเหลวที่มี ส่วนผสมของแอลกอฮอล์ ในปริมาณเกิน 100 มิลลิลิตร สถานีรถไฟในประเทศจีนมี
มาตรการรักษาความปลอดภัยที่เข้มงวด หากเจ้าหน้าที่ตรวจพบสิ่งของต้องห้ามดังกล่าว จะถูกยึด
โดยไม่มีข้อยกเว้น และไม่สามารถขอคืนได้ในทุกกรณี เวลาและขบวนรถไฟอาจมีการเปลี่ยนแปลง
ได้ตามความเหมาะสม ซึ่งทางบริษัทฯ ขอสงวนสิทธิ์ในการปรับเปลี่ยนให้สอดคล้องกับ
สถานการณ์หน้างาน โดยจะคำนึงถึงประโยชน์ของท่านเป็นสำคัญ

กลางวัน รับประทานอาหารกลางวัน ณ ภัตตาคาร (มื้อที่ 6)

รหัสทัวร์ : RY26-05145



นำท่านเดินทางสู่ **สะพานจันเฉียว** สัญลักษณ์แห่งชิงเต่าที่ทอดยาวสู่ใจทะเล ทอดสายตาไปกับสะพานที่เปรียบเสมือนสัญลักษณ์อันโดดเด่นที่สุดของเมืองชิงเต่า "สะพานจันเฉียว" คือทางเดินยาว 440 เมตรที่ยื่นตัวออกไปในอ่าวชิงเต่าอย่างสง่างาม สร้างขึ้นครั้งแรกในปี 1891 ปลายสุดของสะพานเป็นที่ตั้งของ "ศาลาหุ่ยหลาน" ศาลาทรงแปดเหลี่ยมสองชั้นสไตล์จีนคลาสสิก ซึ่งภาพปรากฏอยู่บนฉลากเบียร์ชิงเต่าที่โด่งดังไปทั่วโลก ณ ที่แห่งนี้ คุณจะสัมผัสกับลมทะเลเย็นสบาย ฟังเสียงคลื่นกระทบฝั่ง และชมภาพฝูงนกนางนวลที่โบยบินอย่างอิสระ เป็นภาพจำอันงดงามที่นักท่องเที่ยวทุกคนต้องมาสัมผัสด้วยตัวเอง



จากนั้นนำท่านสู่ **ป่าต๋ากวน** ในเมืองชิงเต่าเป็นย่านที่มีชื่อเสียงด้านสถาปัตยกรรมสไตล์ตะวันตกที่หลากหลายจากกว่า 20 ประเทศ เช่น เยอรมนี ญี่ปุ่น อังกฤษ และฝรั่งเศส ชื่อ "ป่าต๋ากวน" หมายถึง "ด่าน 8 ด่าน" ตามชื่อถนนสายหลัก 8 สายที่ตั้งชื่อตามด่านสำคัญโบราณของจีน ย่านนี้เป็นที่รู้จักในฐานะ "พิพิธภัณฑ์สถาปัตยกรรมนานาชาติ" ที่มีอาคารกว่า 200 หลัง



TAT No.11/06333

บริษัท รักยิ้มทัวร์ จำกัด

RAKYIMTOUR CO.,LTD

36/68 หมู่บ้านอาร์เค บีช เซ็นเตอร์ ถนนมอเดิร์นเวย์
แขวงคลองสองต้นนุ่น เขตลาดกระบัง กรุงเทพฯ 10520

Website : www.rakymtour.com , www.rakymtravel.com

☎ 094-2492236 ☎ 062-4978993
☎ 087-5894554 ☎ 090-9914787

📞 02-1717961-3

📱 @rakymtour

📘 rakymtour

📷 rakym_tour

รหัสทัวร์ : RY26-05145



นำท่านสู่ **จัตุรัส 54 (May Fourth Square)** แลนด์มาร์กสำคัญริมอ่าวของเมืองชิงเต่า ประเทศจีน เป็นพื้นที่สาธารณะริมทะเลที่สร้างขึ้นเพื่อรำลึกถึงเหตุการณ์ประวัติศาสตร์ขบวนการ 4 พฤษภาคม 1919 (May Fourth Movement) ที่นักศึกษาออกมาเรียกร้องอิสรภาพจากเยอรมนี จุดเด่นคือประติมากรรมเกลียวสีแดงขนาดใหญ่ชื่อ "May Wind" สื่อถึงพลังและอุดมการณ์

ค่ำ **รับประทานอาหารค่ำ ณ ภัตตาคาร (มื้อที่ 7)**

หลังรับประทานอาหารค่ำ **การชมการแสดงไฟที่ศูนย์การค้าโอลิมปิกทางเรือชิงเต่า** (Qingdao Olympic Sailing Center) เป็นจุดชมวิวยามค่ำคืนให้บรรยากาศแสงสีเสียงโรแมนติก มีวิวเรือยอชท์และมุมมองแบบพาโนรามา สามารถเดินเล่น ถ่ายรูปได้



ที่พัก **Gloria Grand Hotel Qingdao หรือเทียบเท่าระดับ 4 ดาว (มาตรฐานจีน)**



สอบถามจองโปรแกรมทัวร์นี้
คลิกเลย

*** ภาพประกอบใช้เพื่อการโฆษณาเท่านั้น

รหัสทัวร์ : RY26-05145

วันที่สี ภูเขาเหลาซาน (รวมรถอุทยาน) - ศาลเจ้าไท่ฉิงกง - ซาจื่อโซ่ว - ภูเขาเสี่ยวหยู
ซาน - ถนนคนเดินไถตง

เช้า รับประทานอาหารเช้า ณ ห้องอาหารของโรงแรม (มื้อที่ 8)



นำท่านเดินทางสู่ **เขาเหลาซาน (รวมรถอุทยาน)** ที่สุดแห่งขุนเขา ณ ริมฝั่งทะเล เขาเหลาซาน หรือที่ได้รับการขนานนามว่าเป็น "ภูเขาชื่อดังติดทะเลอันดับหนึ่งของจีน" มนต์เสน่ห์แห่งเมืองชิงเต่าที่ผสมผสานความยิ่งใหญ่ของขุนเขาเข้ากับความกว้างไกลของท้องทะเลสีครามได้อย่างลงตัว ที่นี้ไม่ได้เป็นเพียงสถานที่ท่องเที่ยวทางธรรมชาติ แต่ยังเป็นดินแดนศักดิ์สิทธิ์แห่งลัทธิเต๋าที่เต็มไปด้วยเรื่องราวและตำนานอันเก่าแก่ จินตนาการถึงภาพยอดเขาหินแกรนิตสูงตระหง่านที่ถูกโอบล้อมด้วยไอหมอก ปกคลุมด้วยป่าสนเขียวขจี ตัดกับเส้นขอบฟ้าของทะเลเหลืองเบื้องล่าง การเดินทางมาเยือนเขาเหลาซานจึงเปรียบเสมือนการได้ลิ้มรสชาติความรื่นรมย์ มาสู่ดินแดนที่ซึ่งธรรมชาติและจิตวิญญาณมาบรรจบกันอย่างแท้จริง



TAT No.11/06333

บริษัท รักยิ้มทัวร์ จำกัด

RAKYIMTOUR CO.,LTD

36/68 หมู่บ้านอารีเด อีช เซ็นเตอร์ ถนนมอเดิร์นเวย์
แขวงคลองสองต้นนุ่น เขตลาดกระบัง กรุงเทพฯ 10520

Website : www.rakyimtour.com , www.rakyimtravel.com

☎ 094-2492236 ☎ 062-4978993
☎ 087-5894554 ☎ 090-9914787

📞 02-1717961-3

📱 @rakyimtour

📘 rakyimtour

📷 rakyim_tour

รหัสทัวร์ : RY26-05145



ณ อ้อมกอดแห่งขุนเขาหลาวซาน ยังเป็นที่ตั้งของ **ศาลเจ้าไท่ชิงกง** ที่ตั้งอยู่อย่างสงบบงาม วัดแห่งนี้
นี้ไม่เป็นเพียงแค่อารามในศาสนาเต๋าที่เก่าแก่และมีขนาดใหญ่ที่สุดแห่งหนึ่งของจีนเท่านั้น แต่ยังเป็น
หัวใจและจิตวิญญาณของเขาลาวซานอีกด้วย ที่นี่คือสถานที่ที่คุณจะได้ปลดปล่อยความ
วุ่นวายและค้นพบความสงบที่แท้จริง



หลักหนีจากความวุ่นวายในตัวเมืองชิงเต่า สัมผัสเสน่ห์อันเรียบง่ายของ **ย่านซาจื่อโจว** เป็น
หมู่บ้านชาวประมงเก่าแก่ที่ตั้งอยู่ในเขตหลาวซาน (Laoshan) เมืองชิงเต่า มณฑลซานตง ประเทศ
จีน ปัจจุบันกลายเป็นจุดเช็คอินยอดนิยมสำหรับการท่องเที่ยวในปี 2026 เนื่องจากมีทัศนียภาพที่
สวยงามและมีเอกลักษณ์เฉพาะตัว



สอบถามจองโปรแกรมทัวร์นี้
คลิกเลย

*** ภาพประกอบใช้เพื่อการโฆษณาเท่านั้น

รหัสทัวร์ : RY26-05145

กลางวัน รับประทานอาหารกลางวัน ณ ภัตตาคาร (มื้อที่ 9)



จากนั้นนำท่านสู่ **ภูเขาเสี่ยวหยูซาน** คือสวนสาธารณะบนเนินเขาขนาดเล็กในเมือง **ชิงเต่า (Qingdao)** มณฑลซานตง ประเทศจีน เป็นจุดชมวิวที่ได้รับความนิยมอย่างมาก เพราะมี "ต้นไม้แห่งความรัก" (Love Tree) เป็นสัญลักษณ์ ให้มุมถ่ายรูปสวยๆ เห็นวิวทะเลกว้างและเมืองชิงเต่าแบบพาโนรามา



รหัสทัวร์ : RY26-05145

นำท่านเดินทางสู่ **ตลาดไถ่ตงในท์มาร์เก็ต** หัวใจแห่งการช้อปปิ้งและสี่สัณยาม่าค้ำคินของชิงเต่า เมื่อแสงตะวันของเมืองชิงเต่าเริ่มจางลง นั่นคือสัญญาณว่าชีวิตชีวาที่แท้จริงของเมืองกำลังจะเริ่มต้นขึ้น ณ ถนนคนเดินไถ่ตง ศูนย์กลางการค้าที่คึกคักและเก่าแก่ที่สุดแห่งหนึ่งของเมือง ตลาดอันเป็นเหมือนเวทีขนาดใหญ่ที่จัดแสดงวัฒนธรรมท้องถิ่น เทรนด์แฟชั่นล่าสุด และที่สำคัญที่สุดคือ สวรรค์ของอาหารสตรีทฟู้ดที่ส่งกลิ่นหอมยั่วชวนไปทั่วบริเวณ ตามแผนการเดินทางของคุณ นี่คือนช่วงเวลาอิสระที่คุณจะได้ปลดปล่อยความเป็นนักช้อปปิ้งและนักชิมในตัวคุณให้เต็มที่ ท่ามกลางแสงไฟนีออนหลากสีและพลังงานที่ไม่เคยหลับใหลของชาวเมืองชิงเต่า

อิสระอาหารค่ำตามอัธยาศัย

ที่พัก

Gloria Grand Hotel Qingtao หรือเทียบเท่าระดับ 4 ดาว (มาตรฐานจีน)

วันที่ห้า จุดชมวิวกวโนรามา ชั้น 81 – เขตวัฒนธรรมและสันตนาการเกาเต้าเป่า – โบสถ์คริสต์เซนต์ไมเคิล – พิพิธภัณฑ์ที่ทำการเก่าเยอรมัน – พิพิธภัณฑ์โรงเบียร์ชิงเต่า (รวมชิมเบียร์) – สตรีทอาร์ท สตูดิโอจิบลิ

เช้า

รับประทานอาหารเช้า ณ ห้องอาหารของโรงแรม **(มื้อที่ 10)**



นำท่านสู่ **จุดชมวิวกวโนรามาที่ชั้น 81** ของตึก Qingdao Haitian Center (Ha Tian Center) ในเมืองชิงเต่า ประเทศจีน ถูกต้องแล้ว และเป็นจุดชมวิวกวโนรามาที่สูงที่สุดของเมือง สามารถมองเห็นวิวเมืองและทะเลได้แบบ 360 องศา มีกระจกแบบ Floor-to-Ceiling และมีนิตรรศการศิลปะและคาเฟ่ภายในด้วย



TAT No.11/06333

บริษัท รักยิ้มทัวร์ จำกัด

RAKYIMTOUR CO.,LTD

36/68 หมู่บ้านอารีเด อีช เซ็นเตอร์ ถนนมอเดิร์นเวย์
แขวงคลองสองต้นนุ่น เขตลาดกระบัง กรุงเทพฯ 10520

Website : www.rakymtour.com , www.rakymtravel.com

☎ 094-2492236 ☎ 062-4978993
☎ 087-5894554 ☎ 090-9914787

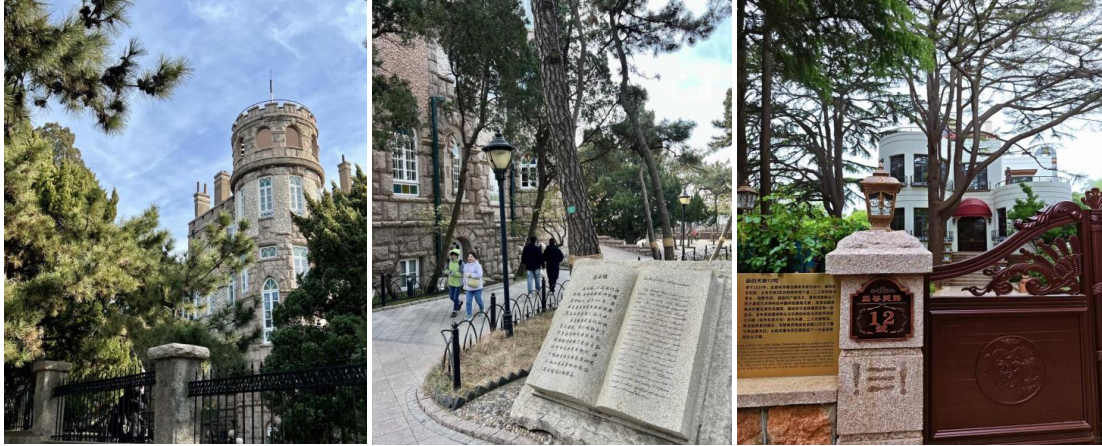
📞 02-1717961-3

@rakymtour

rakymtour

rakym_tour

รหัสทัวร์ : RY26-05145



นำท่านสู่ **ถนนวัฒนธรรมต้าเปาเต่า** เป็นย่านวัฒนธรรมและพักผ่อนยอดนิยมในเมืองชิงเต่า โดดเด่นด้วยบรรยากาศที่มีชีวิตชีวาและเต็มไปด้วยความคิดสร้างสรรค์ พื้นที่แห่งนี้ได้รับการปรับปรุงจากย่านอุตสาหกรรมเก่าให้กลายเป็นจุดนัดพบของคนรุ่นใหม่ ศิลปิน ผู้ประกอบการ และนักท่องเที่ยวที่ชื่นชอบงานออกแบบและศิลปะร่วมสมัย ภายในพื้นที่มีกิจกรรมและสถานที่หลากหลาย ไม่ว่าจะเป็น ร้านค้าไลฟ์สไตล์และงานแฮนด์เมด, คาเฟ่ดีไซน์เก๋, บาร์และร้านอาหารแนวฟิวชัน, ไปจนถึง แกลเลอรีและพื้นที่จัดนิทรรศการศิลปะ



หนึ่งในไฮไลต์ที่ไม่ควรพลาดคือ **โบสถ์คริสต์เซนต์ไมเคิล** แลนด์มาร์กสไตล์ยุโรปกลางชิงเต่า หรือที่คนท้องถิ่นรู้จักในชื่อ "โบสถ์คาทอลิกชิงเต่า" หรืออาสนวิหารเซนต์ไมเคิล ในเมืองชิงเต่า คือโบสถ์คาทอลิกสไตล์โกธิค-โรมัน ออกแบบโดยชาวเยอรมัน สร้างเสร็จปี 1934 โดดเด่นด้วยยอดความสูง 56 เมตร และไม้กางเขนขนาดใหญ่ที่ตั้งตระหง่านเหนือหอคอยตั้งตระหง่านเป็นประจักษ์พยานแห่งประวัติศาสตร์และวัฒนธรรมที่ผสมผสานกันอย่างลงตัว กลายเป็นภาพจำอันโดดเด่นของเมืองชิงเต่า ไม่ว่าคุณจะเป็นผู้ที่ศรัทธาในศาสนา เป็นผู้ชื่นชอบสถาปัตยกรรม หรือเป็นนักเดินทางที่มองหาภาพถ่ายสวยๆ ที่นี่คือจุดหมายที่ไม่ควรพลาด **(ราคาทัวร์ไม่รวมค่าเข้าชมภายในโบสถ์)**

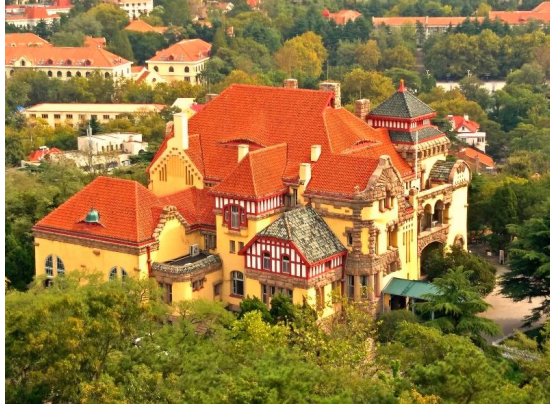
กลางวัน รับประทานอาหารกลางวัน ณ ภัตตาคาร (มือที่ 11)



สอบถามจองโปรแกรมทัวร์นี้
คลิกเลย

*** ภาพประกอบใช้เพื่อการโฆษณาเท่านั้น

รหัสทัวร์ : RY26-05145



นำท่านเยี่ยมชม **พิพิธภัณฑที่ทำการเก่าเยอรมัน** (Museum of Former German Governor's House) บนเนิน Signal Hill คืออาคารสไตล์ยุโรปสร้างปี ค.ศ. 1907 แบบ German Baroque Revival เคยเป็นบ้านพักผู้ว่าการชาวเยอรมันในยุคอาณานิคม ภายในจัดแสดงเฟอร์นิเจอร์ ของใช้ราชการ และภาพถ่ายเก่าที่เล่าเรื่องซิงเต่าในอดีต พร้อมจุดชมวิวบนดาดฟ้าที่มองเห็นเมืองและทะเลได้แบบพาโนรามา นับเป็นจุดชมวิวที่ถ่ายรูปสวยที่สุดแห่งหนึ่งของซิงเต่า



นำท่านเปิดประตูสู่ตำนานเบียร์ร้อยปีที่ **พิพิธภัณฑเบียร์ซิงเต่า** ก้าวเข้าสู่โลกแห่งฟองเบียร์และประวัติศาสตร์ที่มีชีวิตชีวาที่พิพิธภัณฑเบียร์ซิงเต่า ถือเป็นจุดกำเนิดของเบียร์ที่โด่งดังที่สุดของจีน ที่ซึ่งได้รับมรดกทางวัฒนธรรมจากเยอรมันเมื่อปี 1903 ได้ผสมผสานกับวัฒนธรรมจีนอย่างลงตัว เดินย้อนเวลาไปในอาคารอิฐแดงเก่าแก่สไตล์โกธิค สัมผัสกลิ่นหอมของมอลต์และฮอปส์ที่อบอวลไปทั่ว พร้อมชมเครื่องจักรต้มเบียร์ทองแดงขนาดยักษ์ที่เคยใช้งานจริง และปิดท้ายทริปด้วยการชิมเบียร์สดๆ ที่ส่งตรงจากถังหมัก เป็นประสบการณ์ที่ปลุกทุกประสาทสัมผัสและจะทำให้คุณหลงรักเมืองซิงเต่ามากยิ่งขึ้นและแน่นอน...ไฮไลต์ที่ทุกคนรอคอยคือการ **ลิ้มรสเบียร์ซิงเต่าสด (ท่านละ 1 แก้ว) รสชาติต้นตำรับที่ส่งตรงจากถังหมัก สำหรับท่านผู้เดินทางที่ อายุต่ำกว่า 18 ปี หรือ**

รหัสทัวร์ : RY26-05145

ท่านที่ไม่สามารถดื่มเครื่องดื่มแอลกอฮอล์ได้เนื่องจากข้อจำกัดทางศาสนา จะมีเครื่องดื่มอัดลมที่ไม่มีแอลกอฮอล์ให้บริการแทน



ก้าวสู่โลกการ์ตูน สํารวจ **ถนนการ์ตูน สตูดิโอจิบลิ** ในมุมหนึ่งของเมืองซิงเต่าที่เต็มไปด้วยเสน่ห์ของสถาปัตยกรรมยุโรป มีตรอกซอกซอยที่ราวกับหลุดออกมาจากโลกแห่งจินตนาการของสตูดิโอจิบลิ เป็นชื่อเรียกที่นักท่องเที่ยวตั้งให้กับย่านถนนหลงเจียง และบริเวณใกล้เคียง กำแพงสองข้างทางถูกแต่งแต้มไปด้วยภาพวาดจากอนิเมะเรื่องดัง ไม่ว่าจะเป็นโทโทโร่เพื่อนรัก, สไปริตต์อเวย์ หรือลาพิวต้า พลิกตำนานเหนือเวหา แกลเลอรีกลางแจ้งที่ผสมผสานศิลปะเข้ากับชีวิตประจำวันได้อย่างลงตัว ดึงดูดผู้ที่ชื่นชอบการถ่ายภาพและผู้หลงใหลในโลกของจิบลิให้ต้องมาเยือน บรรยากาศของย่านนี้เต็มไปด้วยความโรแมนติกและกลิ่นอายของศิลปะ

ค่า
ที่พัก **รับประทานอาหารค่ำ ณ ภัตตาคาร (มื้อที่ 12)**
Gloria Grand Hotel Qingtao หรือเทียบเท่าระดับ 4 ดาว (มาตรฐานจีน)

วันที่หก **เมืองโบราณจิมโม่ – สนามบินซิงเต่า – กรุงเทพฯ(สนามบินสุวรรณภูมิ)**
CX951 TAO-HKG 15.30 – 18.15
CX617 HKG-BKK 20.10 – 00.15+1

เช้า **รับประทานอาหารเช้า ณ ห้องอาหารของโรงแรม (มื้อที่ 13)**
นำท่านสู่ **เมืองโบราณจิมโม่ (Jimo Ancient City)** เป็นแหล่งท่องเที่ยวทางประวัติศาสตร์และวัฒนธรรมที่มีชื่อเสียงในเมืองซิงเต่า มณฑลซานตง ประเทศจีน โดดเด่นด้วยสถาปัตยกรรมโบราณที่งดงาม การผสมผสานวัฒนธรรมท้องถิ่น ของว่าง และนิทรรศการ เป็นศูนย์กลางการค้าในอดีตที่เจริญรุ่งเรือง มีอาคารเก่าแก่ที่ได้รับการบูรณะ เช่น ศาลเจ้า, หอจัดแสดง, และถนนโค้ง สะท้อนถึง "หนึ่งเมือง สองถนน ทิวทัศน์สี่แห่ง และจัตุรัสสี่แห่ง"



TAT No.11/06333

บริษัท รักยิ้มทัวร์ จำกัด

RAKYIMTOUR CO.,LTD

36/68 หมู่บ้านอาร์เค บีช เซ็นเตอร์ ถนนมอเดิร์นเวย์
แขวงคลองสองต้นนุ่น เขตลาดกระบัง กรุงเทพฯ 10520

Website : www.rakyimtour.com , www.rakyimtravel.com

☎ 094-2492236 ☎ 062-4978993
☎ 087-5894554 ☎ 090-9914787

📞 02-1717961-3

📱 @rakyimtour

📘 rakyimtour

📷 rakyim_tour

รหัสทัวร์ : RY26-05145



- กลางวัน **รับประทานอาหารกลางวัน ณ ภัตตาคาร (มื้อที่ 14)**
สมควรแก่เวลา นำท่านเดินทางสู่ **สนามบินชิงเต่า**
- 15.30 น. **อำลาเมืองชิงเต่า** เดินทางสู่ **สนามบินฮ่องกง ประเทศไทย** **โดยสารการบิน Cathay Pacific (CX)**
เที่ยวบินที่ CX951
- 18.15 น. เดินทางถึง **สนามบินฮ่องกง** รอเปลี่ยนเครื่อง
- 20.10 น. ออกเดินทางสู่ **สนามบินนานาชาติสุวรรณภูมิ** **โดยสารการบิน Cathay Pacific (CX)** **โดยเที่ยวบิน**
ที่ CX617 (มีอาหารและเครื่องดื่มบริการบนเครื่อง)
- 00.15 น.+1 เดินทางกลับถึง **สนามบินนานาชาติสุวรรณภูมิ** **โดยสวัสดิภาพ**

รหัสทัวร์ : RY26-05145

✔ อัตราค่าบริการรวม



ค่าตัวโดยสารเครื่องบินไป-กลับ ชั้นประหยัด พร้อมค่าภาษีสนามบินทุกแห่งตามรายการทัวร์ข้างต้น



เจ้าหน้าที่บริษัท ๙ คอยอำนวยความสะดวกทุกท่านตลอดการเดินทาง



ค่าประกันวินาศภัยเครื่องบินตามเงื่อนไขของแต่ละสายการบิน



ค่าอาหาร ค่าเข้าชม และ ค่ายานพาหนะ:ทุกชนิดตามที่ระบุไว้ในรายการทัวร์ข้างต้น



ค่าน้ำหนักกระเป๋าเดินทางตามสายการบิน กำหนดไว้ที่ 23 กิโลกรัม / ท่าน / ใ



คุ้มครองการเสียชีวิตจากอุบัติเหตุสูงสุด 2,000,000 บาท
คุ้มครองค่ารักษาพยาบาลจากอุบัติเหตุสูงสุด 500,000 บาท
(เงื่อนไขตามกรมธรรม์)เงื่อนไขประกันการเดินทาง ค่าประกันอุบัติเหตุและค่ารักษาพยาบาล คุ้มครองเฉพาะกรณีที่ได้รับอุบัติเหตุระหว่างการเดินทางไม่คุ้มครองถึงการสูญเสียทรัพย์สินส่วนตัวและไม่คุ้มครองโรคประจำตัวของผู้เดินทาง และคุ้มครองเฉพาะผู้เดินทางไปกลับพร้อมกรุ๊ปเท่านั้น



ค่าที่พักห้องละ 2-3 ท่าน ตามโรงแรมที่ระบุไว้ในรายการหรือ ระดับเทียบเท่า

- กรณีห้อง TWIN BED (เตียงเดี่ยว 2 เตียง) ซึ่งโรงแรมไม่มีหรือเต็ม ทางบริษัทขอปรับเป็นห้อง DOUBLE BED แทนโดยมี ต้องแจ้งให้ทราบล่วงหน้า
- หากต้องการห้องพักแบบ DOUBLE BED ซึ่งโรงแรมไม่มีหรือเต็ม ทางบริษัทขอปรับเป็นห้อง TWIN BED แทนโดยมี ต้อง แจ้งให้ทราบล่วงหน้า เช่นกัน
- กรณีพักแบบ TRIPLE ROOM 3 ท่าน ท่านที่ 3 อาจเป็นเสริมเตียง หรือ SOFA BED หรือ เสริมฟูกที่นอน ทั้งนี้ ขึ้นอยู่กับรูปแบบการจัดห้องพักของโรงแรมนั้นๆ

✘ อัตราค่าบริการไม่รวม



ค่าทำหนังสือเดินทางไทย และเอกสารต่างดาว



ค่าภาษีน้ำมัน ที่สายการบินเรียกเก็บเพิ่ม หลังจากจากทางบริษัทฯ ได้ออกตั๋วเครื่องบินไปแล้ว ซึ่งลูกค้าต้องชำระส่วนต่างเพิ่ม อัตราค่าทัวร์ที่นำเสนอนี้ ครอบคลุมภาษีน้ำมันและภาษีสนามบินตามอัตราปัจจุบัน ณ วันที่ออกโปรแกรมแล้ว อย่างไรก็ตาม หากก่อนวันเดินทาง ทางสายการบินมีการประกาศปรับขึ้นค่าภาษีน้ำมัน ภาษีสนามบิน หรือมีค่าใช้จ่ายเพิ่มส่วนอื่นๆ (แม้ว่าทางบริษัทฯ จะได้ทำการออกตั๋วเครื่องบินไปแล้วก็ตาม) ทางบริษัทฯ ขอความกรุณาเรียกเก็บค่าใช้จ่ายในส่วนต่างนี้เพิ่มตามความเป็นจริง



ภาษีมูลค่าเพิ่ม 7% และหัก ณ ที่จ่าย 3%



ค่าทิปบุคคลที่ท้องถิ่นและคนขับรถ รวม 2,000 บาท/ท่าน/กรุ๊ป (เด็กชำระทิปเท่ากับผู้ใหญ่) ชำระที่สนามบิน



ค่าน้ำหนักกระเป๋าเดินทางในกรณีที่เกิดกว่าสายการบินกำหนด



ค่าใช้จ่ายส่วนตัวนอกเหนือจากรายการ เช่น ค่าเครื่องดื่ม, ค่าอาหารที่สั่งเพิ่ม, ค่าโทรศัพท์ ฯลฯ สำหรับท่านที่รับประทานอาหารพิเศษ อาหารเจ หรือไม่ทานเนื้อสัตว์ ไม่ทานหมู ไม่ทานไก่ และมีความจำเป็นให้ทางบริษัท จัดเตรียมอาหารไว้ให้ท่านเป็นพิเศษนอกเหนือจากที่กรุ๊ปจัดไว้ในรายการ ขอสงวนสิทธิ์ในการเรียกเก็บค่าใช้จ่ายเพิ่มเติมตามจริงหน้างาน



ค่าธรรมเนียมเอกสารเข้าเมืองสำหรับผู้ถือพาสปอร์ตต่างประเทศ

(ทางรัฐบาลจีนประกาศยกเลิกวีซ่าให้กับคนไทย ผู้ที่ประสงค์จะพำนักระยะสั้นในประเทศจีน ในรอบ 6 เดือน ไม่เกิน 90 วัน **ถ้ากรณีทางรัฐบาลจีนประกาศให้กลับมาใช้วีซ่า ผู้เดินทางจะต้องเสียค่าใช้จ่ายเพิ่มในการขอวีซ่าตามที่สถานทูตกำหนด)



รหัสทัวร์ : RY26-05145



เงื่อนไขการให้บริการ

1. การเดินทางในแต่ละครั้งจะต้องมีผู้โดยสารจำนวน 9 ท่านขึ้นไป ถ้าผู้โดยสารไม่ครบจำนวนดังกล่าว ทางบริษัทฯ ขอสงวนสิทธิ์ในการเปลี่ยนแปลงราคาหรือยกเลิกการเดินทาง
2. ในกรณีที่ลูกค้าต้องออกตัวโดยสารภายในประเทศ กรุณาติดต่อเจ้าหน้าที่ของบริษัทฯ เพื่อเช็คว่ากรุ๊ปมีการคอนเฟิร์มเดินทางก่อนทุกครั้ง เนื่องจากสายการบินอาจมีการปรับเปลี่ยนไฟล์ทบิน หรือเวลาบิน โดยไม่ได้แจ้งให้ทราบล่วงหน้า ทางบริษัทฯ จะไม่รับผิดชอบใด ๆ ในกรณี ถ้าท่านออกตัวภายในโดยไม่แจ้งให้ทราบและหากไฟล์ทบินมีการปรับเปลี่ยนเวลาบินเพราะถือว่าท่านยอมรับในเงื่อนไขดังกล่าว
3. การชำระค่าบริการ
 - 3.1 กรุณาชำระมัดจำ ท่านละ 15,000 บาท
 - 3.2 กรุณาชำระค่าทัวร์เต็มจำนวน ในกรณีที่ค่าทัวร์ราคาต่ำกว่า 10,000 บาท
 - 3.3 กรุณาชำระค่าทัวร์ส่วนที่เหลือ 30 วันก่อนออกเดินทาง ****45 วันก่อนเดินทางสำหรับช่วงสงกรานต์และปีใหม่****
 - 3.4 กรณีวันเดินทางน้อยกว่า 21 วัน หรือราคาทัวร์โปรโมชั่น ต้องชำระค่าทัวร์เต็มจำนวนเท่านั้น
4. กรณีผู้เดินทางที่ต้องการความช่วยเหลือเป็นพิเศษ เช่น การขอใช้วีลแชร์ที่สนามบิน กรุณาแจ้งบริษัทฯ อย่างน้อย 7 วันก่อนการเดินทาง หรือเริ่มตั้งแต่ท่านจองทัวร์ มิฉะนั้นทางบริษัทฯ ไม่สามารถจัดการได้ล่วงหน้า ทางบริษัทฯ ขอสงวนสิทธิ์ในการเรียกเก็บค่าใช้จ่ายตามจริงที่เกิดขึ้นกับผู้เดินทาง (ถ้ามี)
5. กรณีใช้หนังสือเดินทางราชการ (เล่มน้ำเงิน) เดินทางเพื่อการท่องเที่ยวเกี่ยวกับคณะทัวร์ หากท่านถูกปฏิเสธในการเข้า-ออกประเทศใด ๆ ที่ตาม ทางบริษัทฯ ขอสงวนสิทธิ์ไม่คืนค่าทัวร์และรับผิดชอบใด ๆ ทั้งสิ้น
6. **ทางบริษัทฯ ทำหน้าที่เป็นเพียงตัวแทนในการประสานงานการเดินทางเท่านั้น และ ขอสงวนสิทธิ์ปฏิเสธความรับผิดชอบและไม่สามารถคืนเงินค่าบริการหรือชดเชยค่าเสียหายใดๆ ได้ในทุกกรณี สำหรับความสูญเสีย, ความเสียหาย, หรือค่าใช้จ่ายที่เพิ่มขึ้นของนักท่องเที่ยว ซึ่งเกิดจากเหตุสุดวิสัยและปัจจัยที่นอกเหนือการควบคุมของบริษัทฯ อาทิเช่น: ภัยธรรมชาติ, สภาพอากาศแปรปรวน, ภัยสงคราม, การจลาจล, การนัดหยุดงาน, โรคระบาด, การยกเลิก/ล่าช้า/เปลี่ยนแปลงตารางการบิน, ความขัดข้องของการคมนาคม, อุบัติเหตุ, ความเจ็บป่วย, การสูญหายหรือเสียหายของสัมภาระ, ตลอดจนการถูกปฏิเสธการเข้า-ออกเมืองหรือข้อห้ามทางกฎหมายจากเจ้าหน้าที่รัฐ ทั้งนี้ บริษัทฯ จะให้ความช่วยเหลือทางด้านการประสานงานอย่างสุดความสามารถ**



เงื่อนไขอื่นๆ

โปรดตรวจสอบ PASSPORT : กรุณานำพาสปอร์ตติดตัวมาในวันเดินทาง พาสปอร์ตต้องมีอายุไม่ต่ำกว่า 6 เดือน หรือ 180 วัน ขึ้นไปก่อนการเดินทาง และต้องมีหน้ากระดาษอย่างน้อย 6 หน้า
หมายเหตุ : สำหรับผู้เดินทางที่อายุไม่ถึง 18 ปี และไม่ได้เดินทางกับบิดา มารดา ต้องมีจดหมายยินยอมให้บุตรเดินทางไปต่างประเทศจากบิดาหรือมารดาแนบมาด้วย



รหัสทัวร์ : RY26-05145

✖️ เงื่อนไขการยกเลิก

**กรณีการขอยกเลิกการเดินทาง หรือเลื่อนการเดินทาง นักท่องเที่ยวหรือตัวแทนจำหน่าย(ผู้มีชื่อในเอกสารการจอง) จะต้องแฟกซ์ อีเมลล์ หรือ มาเซ็นเอกสารการยกเลิกที่บริษัท อย่างเป็นทางการหนึ่ง เพื่อเป็นการแจ้งยกเลิกกับทางบริษัทอย่างเป็นลายลักษณ์อักษร (ทางบริษัทไม่ขอรับยกเลิกการจอง ผ่านทางโทรศัพท์ไม่ว่ากรณีใดๆ)

**กรณีนักท่องเที่ยวหรือตัวแทนจำหน่าย ต้องการขอรับเงินค่าบริการคืน นักท่องเที่ยวหรือตัวแทนจำหน่าย (ผู้มีชื่อในเอกสารการจอง) จะต้องแฟกซ์ อีเมลล์ หรือ มาเซ็นเอกสารขอรับเงินคืนที่บริษัท อย่างเป็นทางการหนึ่ง เพื่อทำเรื่องขอรับเงินค่าบริการคืน โดยแนบหนังสือมอบอำนาจพร้อมหลักฐานประกอบการมอบอำนาจ หลักฐานการชำระค่าบริการต่างๆ และหน้าสมุดบัญชีธนาคารที่ต้องการให้นำเงินเข้าให้ครบถ้วน โดยมีเงื่อนไขการคืนเงินค่าบริการ ตาม "ประกาศคณะกรรมการธุรกิจนำเที่ยวและมัคคุเทศก์ เรื่อง หลักเกณฑ์เกี่ยวกับการกำหนดอัตราการจ่ายเงินค่าบริการคืนให้แก่นักท่องเที่ยว พ.ศ. 2563" ดังนี้

ยกเลิก ไม่น้อยกว่า 45 วันก่อนการเดินทาง (ไม่นับวันเดินทาง)

คืนเงินค่าทัวร์เต็มจำนวน ยกเว้น ค่าใช้จ่ายที่เกิดขึ้นจริงเพื่อการเตรียมการนำเที่ยว ทั้งหมด เช่น ค่ามัดจำตัวเครื่อง ค่าบริการแลนด์ ต่างประเทศ เป็นต้น

การยกเลิกเดินทางกับกรุ๊ปที่ออกเดินทางช่วงเทศกาลวันหยุด เช่น ปีใหม่, สงกรานต์ เป็นต้น

บางสายการบินมีการกันที่นั่งจำกัดที่ว่างกับสายการบิน และค่ามัดจำที่พัก รวมถึงเที่ยวบินพิเศษ เช่น CHARTER FLIGHT **จะไม่มีการคืนเงินมัดจำ หรือ ค่าทัวร์ทั้งหมดที่ชำระแล้ว** ไม่ว่ายกเลิกด้วยกรณีใดๆ

ยกเลิก ไม่น้อยกว่า 15-44 วันก่อนเดินทาง (ไม่นับวันเดินทาง)

คืนเงิน 50% ของค่าทัวร์ทั้งหมด ยกเว้น ค่าใช้จ่ายที่เกิดขึ้นจริงเพื่อการเตรียมการนำเที่ยวทั้งหมด เช่น ค่ามัดจำตัวเครื่อง ค่าบริการแลนด์ ต่างประเทศ เป็นต้น

หากท่านงดการใช้บริการรายการใดรายการหนึ่งหรือไม่เดินทางพร้อมคณะ

ทางบริษัทฯ จะถือว่าท่านสละสิทธิ์ **ไม่อาจเรียกร้องค่าบริการและเงินมัดจำคืน ไม่ว่ากรณีใดๆ ทั้งสิ้น**

ยกเลิก น้อยกว่า 15 วันก่อนการเดินทาง

ทางบริษัทฯ ขอสงวนสิทธิ์ ไม่คืนเงินค่าทัวร์ทั้งหมด การจ่ายเงินคืนแก่นักท่องเที่ยวตามข้อกำหนดด้านบน ซึ่งมีการหักเงินในบางส่วนนั้น เนื่องจากทางบริษัทมีค่าใช้จ่ายที่ได้จ่ายจริงเพื่อการเตรียมการจัดนำเที่ยวไปแล้ว เช่น การมัดจำที่นั่งบัตรโดยสารเครื่องบิน การจองที่พัก และ ค่าใช้จ่ายจำเป็นอื่นๆ เป็นต้น

กรณีที่กองตรวจคนเข้าเมืองในกรุงเทพฯ และต่างประเทศปฏิเสธการเดินทางออกหรือเข้าประเทศที่ระบุ

บริษัทฯ ขอสงวนสิทธิ์ที่จะไม่คืนค่าทัวร์ ไม่ว่ากรณีใดๆ *สำคัญ !! บริษัททำธุรกิจเพื่อการท่องเที่ยวเท่านั้น ไม่สนับสนุนการเดินทางเข้าญี่ปุ่นโดยผิดกฎหมาย ลูกค้าต้องผ่านการตรวจคนเข้าเมืองด้วยตัวของตนเอง โดยมัคคุเทศก์ไม่สามารถช่วยเหลือใดๆ ได้ทั้งสิ้น *





TAT No.11/06333

บริษัท รักยิ้มทัวร์ จำกัด

RAKYIMTOUR CO.,LTD

36/68 หมู่บ้านอารีนา บีช เซ็นเตอร์ ถนนมอเดิร์นเวย์
แขวงคลองสองต้นนุ่น เขตลาดกระบัง กรุงเทพฯ 10520

Website : www.rakyimtour.com , www.rakyimtravel.com

☎ 094-2492236 ☎ 062-4978993
☎ 087-5894554 ☎ 090-9914787

📞 02-1717961-3

📱 @rakyimtour

📘 rakyimtour

📷 rakyim_tour

รหัสทัวร์ : RY26-05145



สำคัญ โปรดอ่านเงื่อนไขที่ท่านควรทราบ



ข้อมูลสำคัญเกี่ยวกับสายการบิน

การจัดที่นั่งบนเครื่องบินจะถูกกำหนดโดยสายการบิน ซึ่งจะดำเนินการผ่านระบบอัตโนมัติ ผู้โดยสารไม่สามารถเลือกที่นั่งได้ และที่นั่งอาจไม่ได้อยู่ติดกัน ซึ่งบริษัทไม่สามารถเข้าไปจัดการได้แต่อย่างใด



ข้อมูลสำคัญเกี่ยวกับโรงแรมที่พัก

ห้องพักในโรงแรมอาจมีความแตกต่างกัน ดังนั้น ห้องพักประเภทห้องเดี่ยว (Single) ห้องพักร่วม (Twin/Double) และห้องพักสำหรับ 3 ท่าน (Triple) อาจไม่ได้ตั้งอยู่ในอาคารหรือชั้นเดียวกัน



เงื่อนไขและข้อควรทราบอื่นๆ ที่ไปที่ท่านควรทราบ

รายการทัวร์อาจมีการปรับเปลี่ยนหรือยกเลิกตามสภาพอากาศและความเหมาะสม โดยคำนึงถึงความปลอดภัยของผู้เดินทางเป็นหลัก โดยไม่จำเป็นต้องแจ้งให้ทราบล่วงหน้า

อัตราค่าทัวร์ที่นำเสนอนี้ ได้รวมภาษีน้ำมันและภาษีสนามบินตามอัตราปัจจุบัน ณ วันที่ออกโปรแกรมแล้ว อย่างไรก็ตาม หากก่อนวันเดินทาง ทางสายการบิน มีการประกาศปรับขึ้นค่าภาษีน้ำมัน ภาษีสนามบิน หรือมีค่าใช้จ่ายเพิ่มส่วนอื่นๆ (แม้ว่าทางบริษัทฯ จะได้ทำการออกตั๋วเครื่องบินไปแล้วก็ตาม) ทางบริษัทฯ ขอความกรุณาเรียกเก็บค่าใช้จ่ายในส่วนนี้เพิ่มตามความเป็นจริง

ไม่รับผิดชอบค่าใช้จ่าย ตัวเครื่องบินภายในประเทศทุกกรณี

กรณีที่ท่านเดินทางจากต่างจังหวัด ค่าใช้จ่ายในการเดินทางเช่น ตัวเครื่องบิน รถไฟ รถทัวร์ ที่พัก ไม่ได้ อยู่ในรายการทัวร์ รวมถึงกรณีที่เกี่ยวข้อง (ภายในประเทศ) มีการเปลี่ยนแปลงอันเนื่องมาจาก สายการบินเปลี่ยนแปลงเวลาบิน เที่ยวบิน ยกเลิกเที่ยวบิน หรือสาเหตุสุดวิสัยอื่นๆ ทางบริษัทฯ จะไม่รับผิดชอบค่าใช้จ่ายในส่วนนี้



หากทำการชำระเงินแล้ว

ทางบริษัทขอสงวนสิทธิ์ในการถือว่าท่านได้ยอมรับ
เงื่อนไขดังกล่าวแล้ว และจะไม่มีข้อพิพาทใดๆ
เนื่องจากท่านได้ยอมรับเงื่อนไขในการให้บริการแล้ว

สำคัญ!!
กรุณาอ่านเงื่อนไข
แนบท้ายโดยละเอียด
เพื่อประโยชน์สูงสุดของท่าน





TAT No.11/06333

บริษัท รักยิ้มทัวร์ จำกัด

RAKYIMTOUR CO.,LTD

36/68 หมู่บ้านอารีนา อีซ เซ็นเตอร์ ถนนมอเดิร์นเวย์
แขวงคลองสองต้นนุ่น เขตลาดกระบัง กรุงเทพฯ 10520

Website : www.rakyimtour.com , www.rakyimtravel.com

☎ 094-2492236 ☎ 062-4978993
☎ 087-5894554 ☎ 090-9914787

📞 02-1717961-3

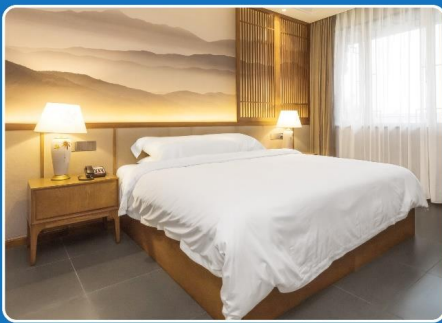
@rakyimtour

rakyimtour

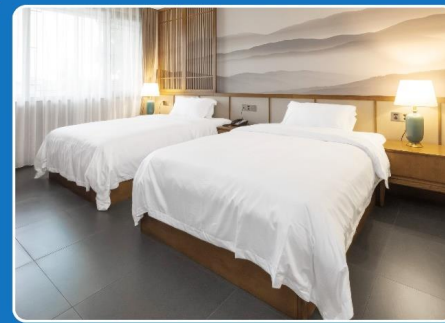
rakyim_tour

รหัสทัวร์ : RY26-05145

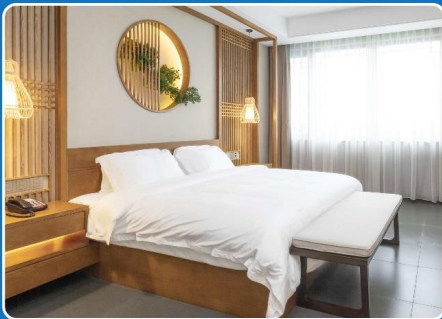
ตัวอย่างประเภทห้องพัก



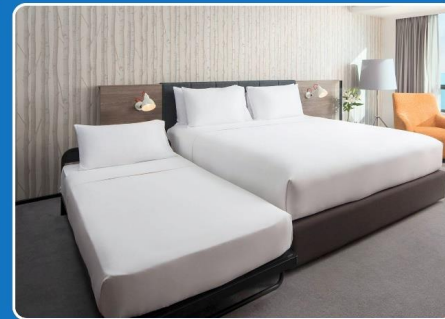
👤 SINGLE (SGL)



👤👤 TWIN (TWN)



👤👤 DOUBLE (DBL)



👤👤+👤 TRIPLE (TRP)

****รูปภาพห้องพักเป็นเพียงภาพสื่อถึงประเภทของเตียงเท่านั้น ไม่ใช่ภาพห้องพักจริงสำหรับการเข้าพัก****



สอบถามจองโปรแกรมทัวร์นี้
คลิกเลย

*** ภาพประกอบใช้เพื่อการโฆษณาเท่านั้น